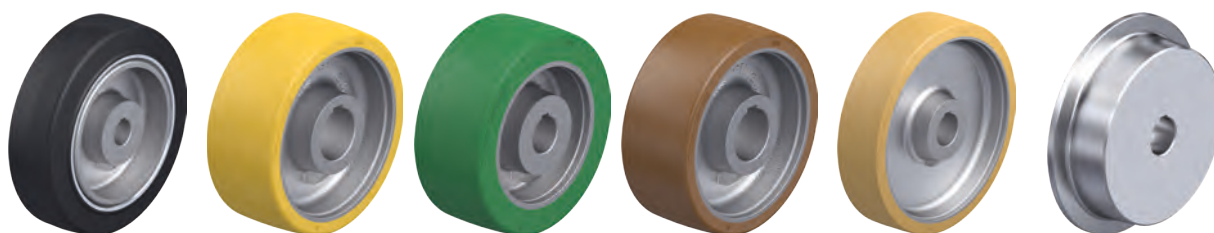


Koła napędowe, koła mocowane na piastę oraz koła podstawowe



Przegląd produktów

Koła napędowe, koła mocowane na piastę oraz koła podstawowe



Seria	GEVN	GTHN	GSTN	GBN	GVUN	SPKVSN
Kategoria	Koło napędowe					
Bieżnik / opona	Elastyczna pełna guma, gatunek napędowy	Elastomer poliuretanowy Blickle Extrathane®	Elastomer poliuretanowy Blickle Softthane®	Elastomer poliuretanowy Blickle Bestthane®	Elastomer poliuretanowy Vulkollan®	Stal ulepszana cieplnie
Twardość bieżnika i opony	65 Shore A	92 Shore A	75 Shore A	92 Shore A	92 Shore A	190–230 HB
Niebrudzące	–	✓	✓	✓	✓	✓
Przewodnictwo elektryczne	–	opcjonalnie	opcjonalnie	opcjonalnie	–	✓
Tarcza / obręcz koła	żeliwo szare	żeliwo szare	żeliwo szare	żeliwo szare	żeliwo szare	stal ulepszana cieplnie
Ø koła	160–620 mm	75–1000 mm	75–500 mm	100–1000 mm	100–400 mm	200–300 mm
Nośność do	4 540 kg	25 000 kg	4 200 kg	25 000 kg	3 400 kg	7 000 kg
Prędkości do	16 km/h	10 km/h	10 km/h	16 km/h	16 km/h	4 km/h
Współczynnik tarcia μ (na gładkim, suchym betonie)	> 0,6	> 0,25	> 0,3	> 0,25	> 0,25	> 0,15*
Opór toczenia	■ ■ ■ ■ ■	■ ■ ■ ■ ■	■ ■ ■ ■ ■	■ ■ ■ ■ ■	■ ■ ■ ■ ■	■ ■ ■ ■ ■
Łatwobieżność i ochrona podłoża	■ ■ ■ ■ ■	■ ■ ■ ■ ■	■ ■ ■ ■ ■	■ ■ ■ ■ ■	■ ■ ■ ■ ■	■ ■ ■ ■ ■
Opis koła patrz	strona 540	strona 541–542	strona 543	strona 544–545	strona 546	strona 547

■ ■ ■ ■ ■ doskonały

■ ■ ■ ■ ■ bardzo dobry

■ ■ ■ ■ ■ dobry

■ ■ zadowalający

■ wystarczający

✓ tak

– nie

* na gładkiej, stalowej powierzchni



PA	VLEA	GEVA	GSTA	GBA	VSVU
Koło mocowane na piastę					Koło podstawowe
Opona pneumatyczna 2–10 warstw osnowy	Superelastyczna pełna guma *	Elastyczna pełna guma, gatunek łatwobieżny	Elastomer poliuretanowy Blickle Softthane®	Elastomer poliuretanowy Blickle Bestthane®	Elastomer poliuretanowy Vulkollan®
60 Shore A	70 Shore A	65 Shore A	75 Shore A	92 Shore A	92 Shore A
–	opcjonalnie	–	✓	✓	✓
–	opcjonalnie	–	opcjonalnie	–	–
łoczona z blachy stalowej	łoczona z grubej blachy stalowej	żeliwo szare	żeliwo szare	żeliwo szare	stal ulepszana cieplnie
400–536 mm	405–525 mm	250–620 mm	200–400 mm	200–400 mm	125–300 mm
1 300 kg	1 885 kg	4 540 kg	2 500 kg	3 400 kg	2 400 kg
25 km/h	25 km/h	16 km/h	10 km/h	16 km/h	16 km/h
> 0,6	> 0,6	> 0,6	> 0,3	> 0,25	> 0,25
■ ■ ■ ■ ■	■ ■ ■ ■ ■	■ ■ ■ ■ ■	■ ■ ■ ■ ■	■ ■ ■ ■ ■	■ ■ ■ ■ ■
■ ■ ■ ■ ■	■ ■ ■ ■ ■	■ ■ ■ ■ ■	■ ■ ■ ■ ■	■ ■ ■ ■ ■	■ ■ ■ ■ ■
strona 548	strona 549	strona 550	strona 551	strona 552	strona 553

* Opony trzyskładnikowe

Made of **VULKOLLAN**® VULKOLLAN® is a registered trademark of Covestro Group

Seria GEVN

Koła do dużych obciążeń z wpustem w piaście
z oponą z elastycznej pełnej gumy,
z tarczą koła z żeliwa



300–4 540 kg

Twardość bieżnika i opony

65 Shore A

Łatwobieżność i ochrona podłoża

bardzo dobry

Opór toczenia

dobry

Odporność na zużycie

zadowalający

Opona:

- wysokiej jakości elastyczna pełna guma, gatunek napędowy, twardość 65 Shore A
- z opaską stalową
- bardzo wysoki komfort jazdy
- bardzo wysoki stopień ochrony podłoża, bardzo cichobieżna
- kolor czarny
- Ø koła 400 i 500 mm: wysokiej jakości elastyczna pełna guma, gatunek łatwobieżny, wzmocnione drutem stalowym, twardość 65 Shore A, niski opór toczenia

Tarcza koła:

- surowe żeliwo szare
- otwór pod oś i wpust w piaście zgodnie z normą DIN 6885
- lakierowana, kolor antracytowy

Inne właściwości:

- odporność chemiczna na wiele agresywnych substancji, z wyjątkiem olejów
- odporność temperaturowa: od -30 °C do +80 °C, krótkotrwale do +100 °C, obniżona nośność powyżej +60 °C
- tarcza koła jest w przybliżeniu o 4 mm szersza od podanej szerokości koła

Dodatkowe informacje:

- seria kół: strona 75
- bieżnik: strona 53
- odporność chemiczna: strona 51

Koła	Ø koła	Szerokość koła	Nośność przy 4 km/h	Nośność przy 10 km/h	Nośność przy 16 km/h	Ø otworu pod oś	Szerokość wpustu w piaście	Wysokość wpustu w piaście	Długość piasty
	(D) [mm]	(T2) [mm]	[kg]	[kg]	[kg]	(d) [mm]	(B) [mm]	(H) [mm]	(T1) [mm]
GEVN 160/25H7	160	50	300	200	–	25 H7	8 JS9	28,3	60
GEVN 200/25H7	200	50	420	280	–	25 H7	8 JS9	28,3	60
GEVN 200/30H7	200	50	420	280	–	30 H7	8 JS9	33,3	60
GEVN 250/30H7	250	60	630	420	320	30 H7	8 JS9	33,3	60
GEVN 250/40H7	250	60	630	420	320	40 H7	12 JS9	43,3	60
GEVN 252/40H7	250	80	810	540	410	40 H7	12 JS9	43,3	80
GEVN 302/35H7	300	90	1 080	720	540	35 H7	10 JS9	38,3	90
GEVN 360/35H7	360	60	900	600	450	35 H7	10 JS9	38,3	60
GEVN 362/40H7	360	75	1 140	760	570	40 H7	12 JS9	43,3	75
GEVN 400/40H7	400	75	1 080	720	540	40 H7	12 JS9	43,3	75
GEVN 405/50H7	405	130	1 800	1 200	900	50 H7	14 JS9	53,8	130
GEVN 415/50H7	415	75	1 200	800	600	50 H7	14 JS9	53,8	75
GEVN 425/60H7	425	150	2 290	1 570	1 430	60 H7	18 JS9	64,4	150
GEVN 500/40H7	500	85	1 560	1 050	780	40 H7	12 JS9	43,3	90
GEVN 520/50H7	520	100	1 830	1 225	920	50 H7	14 JS9	53,8	100
GEVN 610/80H7	610	150	2 700	1 800	1 350	80 H7	22 JS9	85,4	150
GEVN 620/80H7	620	200	4 540	3 105	2 835	80 H7	22 JS9	85,4	200

Inne wymiary dostępne na zapytanie



Wersje / wyposażenie

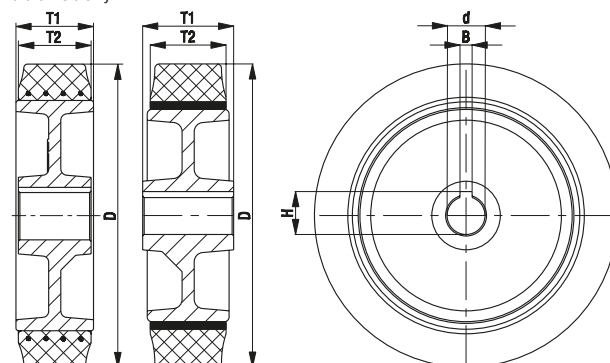
na pierścieniu stalowym w gatunku koła ciernego

Opis techniczny - na stronie

Rozszerzenie do symbolu: **-STR**

Dostępne dla: na zapytanie

wzmocnione drutem stalowym z opaską stalową



Seria GTHN, Ø koła 75–200 mm

Koła do dużych obciążeń z wpustem w piaście z bieżnikiem z poliuretanu Blickle Extrathane®, z tarczą koła z żeliwa



300–1 400 kg

Twardość bieżnika i opony

92 Shore A

Łatwość czyszczenia i ochrona podłoża

dobry

Opór toczenia

bardzo dobry

Odporność na zużycie

doskonały



Bieżnik:

- wysokiej jakości elastomer poliuretanowy Blickle Extrathane®, twardość 92 Shore A
- niski opór toczenia
- wysoka odporność na ścieranie
- duża wytrzymałość na rozciąganie i dalsze rozdzielanie
- kolor jasnobrązowy, niebrudzący, nie plami podłoża
- doskonałe wiązanie chemiczne z tarczą koła

Tarcza koła:

- surowe żeliwo szare
- otwór pod oś i wpust w piaście zgodnie z normą DIN 6885
- lakierowana, kolor srebrny

Inne właściwości:

- wysoka odporność chemiczna na wiele agresywnych substancji
- odporność temperaturowa: od -30 °C do +70 °C, krótkotrwale do +90 °C, obniżona nośność powyżej +40 °C

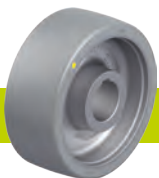
Dodatkowe informacje:

- seria kół: strona 75
- bieżnik: strona 55
- odporność chemiczna: strona 51

Koła	Ø koła (D) [mm]	Szerokość koła (T2) [mm]	Nośność przy 4 km/h [kg]	Nośność przy 10 km/h [kg]	Ø otworu pod oś (d) [mm]	Szerokość wpustu w piaście (B) [mm]	Wysokość wpustu w piaście (H) [mm]	Długość piasty (T1) [mm]
GTHN 75/20H7	75	40	300	–	20H7	6 JS9	22,8	40
GTHN 100/20H7	100	40	400	–	20H7	6 JS9	22,8	40
GTHN 100/25H7	100	40	400	–	25H7	8 JS9	28,3	40
GTHN 125/20H7	125	40	450	–	20H7	6 JS9	22,8	40
GTHN 125/25H7	125	40	450	–	25H7	8 JS9	28,3	40
GTHN 127/25H7	125	50	650	320	25H7	8 JS9	28,3	60
GTHN 127/30H7	125	50	650	320	30H7	8 JS9	33,3	60
GTHN 140/25H7	140	50	670	330	25H7	8 JS9	28,3	60
GTHN 140/30H7	140	50	670	330	30H7	8 JS9	33,3	60
GTHN 150/25H7	150	50	700	350	25H7	8 JS9	28,3	60
GTHN 150/30H7	150	50	700	350	30H7	8 JS9	33,3	60
GTHN 150/35H7	150	50	700	350	35H7	10 JS9	38,3	60
GTHN 160/25H7	160	50	700	350	25H7	8 JS9	28,3	60
GTHN 160/30H7	160	50	700	350	30H7	8 JS9	33,3	60
GTHN 180/25H7	180	50	850	420	25H7	8 JS9	28,3	60
GTHN 180/30H7	180	50	850	420	30H7	8 JS9	33,3	60
GTHN 180/35H7	180	50	850	420	35H7	10 JS9	38,3	60
GTHN 200/25H7	200	50	900	450	25H7	8 JS9	28,3	60
GTHN 200/30H7	200	50	900	450	30H7	8 JS9	33,3	60
GTHN 200/35H7	200	50	900	450	35H7	10 JS9	38,3	60
GTHN 200/40H7	200	50	900	450	40H7	12 JS9	43,3	60
GTHN 202/35H7	200	80	1 400	700	35H7	10 JS9	38,3	80
GTHN 202/40H7	200	80	1 400	700	40H7	12 JS9	43,3	80
GTHN 202/50H7	200	80	1 400	700	50H7	14 JS9	53,8	80

Koła o innych wymiarach na następnym stronie

Wersje / wyposażenie

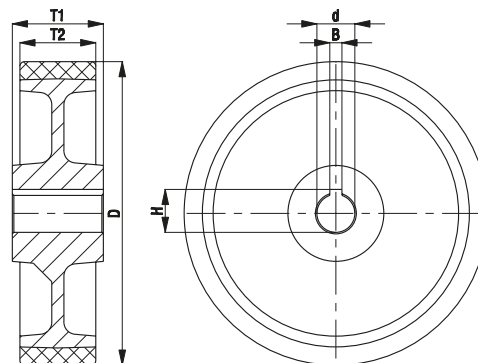


wersja antystatyczna, niebrudząca szara

Opis techniczny - na stronie 50

Rozszerzenie do symbolu: **-AS**

Dostępne dla na zapytanie



Seria GTHN, Ø koła 250–1 000 mm

Koła do dużych obciążeń z wpustem w piaście z bieżnikiem z poliuretanu Blickle Extrathane®, z tarczą koła z żeliwa

1 100–25 000 kg

Twardość bieżnika i opony

92 Shore A

Łatwość i ochrona podłoża

dobry

Opór toczenia

bardzo dobry

Odporność na zużycie

doskonały



Bieżnik:

- wysokiej jakości elastomer poliuretanowy Blickle Extrathane®, twardość 92 Shore A
- niski opór toczenia
- wysoka odporność na ścieranie
- duża wytrzymałość na rozciąganie i dalsze rozdzielanie
- kolor jasnobrązowy, niebrudzący, nie plami podłoża
- doskonałe wiązanie chemiczne z tarczą koła

Tarcza koła:

- surowe żeliwo szare
- otwór pod oś i wpust w piaście zgodnie z normą DIN 6885
- lakierowana, kolor srebrny

Inne właściwości:

- wysoka odporność chemiczna na wiele agresywnych substancji
- odporność temperaturowa: od -30 °C do +70 °C, krótkotrwale do +90 °C, obniżona nośność powyżej +40 °C

Dodatkowe informacje:

- seria kół: strona 75
- bieżnik: strona 55
- odporność chemiczna: strona 51

Koła	Ø koła	Szerokość koła	Nośność przy 4 km/h	Nośność przy 10 km/h	Ø otworu pod oś	Szerokość wpustu w piaście	Wysokość wpustu w piaście	Długość piasty
	(D) [mm]	(T2) [mm]	[kg]	[kg]	(d) [mm]	(B) [mm]	(H) [mm]	(T1) [mm]
GTHN 251/30H7	250	50	1 100	550	30 H7	8 JS9	33,3	60
GTHN 251/40H7	250	50	1 100	550	40 H7	12 JS9	43,3	60
GTHN 252/40H7	250	80	1 800	900	40 H7	12 JS9	43,3	80
GTHN 252/50H7	250	80	1 800	900	50 H7	14 JS9	53,8	80
GTHN 253/40H7	250	100	2 300	1 150	40 H7	12 JS9	43,3	100
GTHN 253/50H7	250	100	2 300	1 150	50 H7	14 JS9	53,8	100
GTHN 300/40H7	300	60	1 500	750	40 H7	12 JS9	43,3	60
GTHN 300/50H7	300	60	1 500	750	50 H7	14 JS9	53,8	60
GTHN 302/40H7	300	80	2 100	1 050	40 H7	12 JS9	43,3	80
GTHN 302/50H7	300	80	2 100	1 050	50 H7	14 JS9	53,8	80
GTHN 304/40H7	300	100	2 700	1 350	40 H7	12 JS9	43,3	100
GTHN 304/50H7	300	100	2 700	1 350	50 H7	14 JS9	53,8	100
GTHN 304/60H7	300	100	2 700	1 350	60 H7	18 JS9	64,4	100
GTHN 362/40H7	360	75	2 200	1 100	40 H7	12 JS9	43,3	75
GTHN 362/50H7	360	75	2 200	1 100	50 H7	14 JS9	53,8	75
GTHN 362/60H7	360	75	2 200	1 100	60 H7	18 JS9	64,4	75
GTHN 402/50H7	400	80	2 800	1 400	50 H7	14 JS9	53,8	80
GTHN 402/60H7	400	80	2 800	1 400	60 H7	18 JS9	64,4	80
GTHN 404/60H7	400	100	3 400	1 700	60 H7	18 JS9	64,4	100
GTHN 404/70H7	400	100	3 400	1 700	70 H7	20 JS9	74,9	100
GTHN 406/70H7	400	125	4 500	2 250	70 H7	20 JS9	74,9	125
GTHN 406/80H7	400	125	4 500	2 250	80 H7	22 JS9	85,4	125
GTHN 500/80H7	500	100	4 500	2 250	80 H7	22 JS9	85,4	100
GTHN 504/100H7	500	150	6 700	3 350	100 H7	28 JS9	106,4	150
GTHN 506/120H7	500	200	9 000	4 500	120 H7	32 JS9	127,4	200
GTHN 602/120H7	600	150	8 000	4 000	120 H7	32 JS9	127,4	150
GTHN 604/120H7	600	200	10 000	5 000	120 H7	32 JS9	127,4	200
GTHN 750/150H7	750	200	12 500	6 250	150 H7	36 JS9	158,4	200
GTHN 1000/250H7	1 000	300	25 000	12 500	250 H7	56 JS9	262,4	300



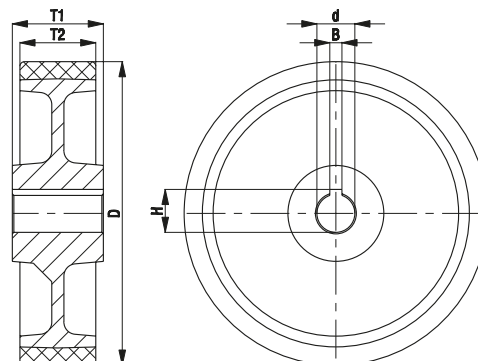
Wersje / wyposażenie

wersja antystatyczna, niebrudząca szara

Opis techniczny - na stronie 50

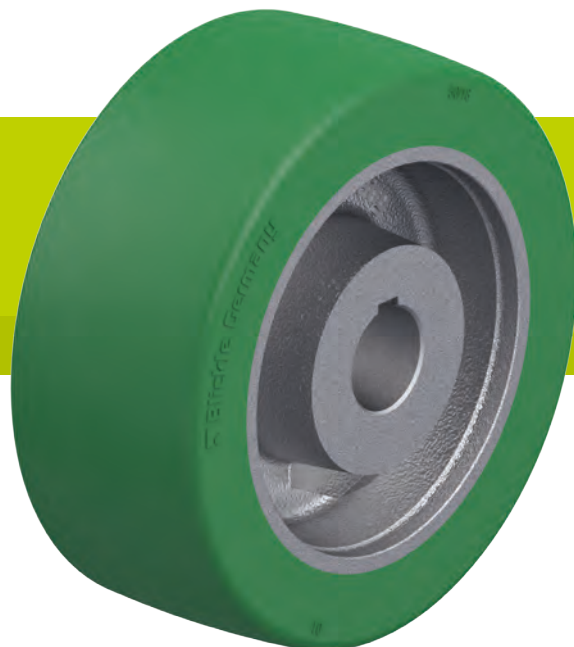
Rozszerzenie do symbolu: -AS

Dostępne dla na zapytanie



Seria GSTN

Koła do dużych obciążeń z wpustem w piaście z bieżnikiem z poliuretanu Blickle Softthane®, z tarczą koła z żeliwa



200–4 200 kg

Twardość bieżnika i opony

75 Shore A

Łatwobieżność i ochrona podłoża

bardzo dobry

Opór toczenia

bardzo dobry

Odporność na zużycie

bardzo dobry



Bieżnik:

- wysokiej jakości elastomer poliuretanowy Blickle Softthane®, twardość 75 Shore A
- wyjatkowo gruby elastyczny bieżnik zapewnia wyjątkowy komfort jazdy
- bardzo wysoki stopień ochrony podłoża, bardzo cichobieżny
- niski opór toczenia
- wysoka odporność na ścieranie
- duża wytrzymałość na rozciąganie i dalsze rozdzielanie
- kolor zielony, niebrudzący, nie plami podłoża
- doskonale wiązanie chemiczne z tarczą koła

Tarcza koła:

- surowe żeliwo szare
- otwór pod oś i wpust w piaście zgodnie z normą DIN 6885
- lakierowana, kolor srebrny

Inne właściwości:

- wysoka odporność chemiczna na wiele agresywnych substancji
- odporność temperaturowa: od -30 °C do +70 °C, krótkotrwale do +90 °C, obniżona nośność powyżej +40 °C

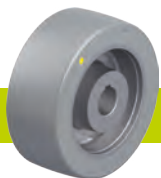
Dodatkowe informacje:

- seria kół: strona 76
- bieżnik: strona 55
- odporność chemiczna: strona 51

Koła	Ø koła (D) [mm]	Szerokość koła (T2) [mm]	Nośność przy 4 km/h [kg]	Nośność przy 10 km/h [kg]	Ø otworu pod oś (d) [mm]	Szerokość wpustu w piaście (B) [mm]	Wysokość wpustu w piaście (H) [mm]	Długość piasty (T1) [mm]
GSTN 75/20H7	75	40	200	–	20 H7	6 JS9	22,8	40
GSTN 100/20H7	100	40	250	–	20 H7	6 JS9	22,8	40
GSTN 100/25H7	100	40	250	–	25 H7	8 JS9	28,3	40
GSTN 127/25H7	125	50	400	160	25 H7	8 JS9	28,3	60
GSTN 150/25H7	150	50	500	200	25 H7	8 JS9	28,3	60
GSTN 150/30H7	150	50	500	200	30 H7	8 JS9	33,3	60
GSTN 160/25H7	160	50	550	220	25 H7	8 JS9	28,3	60
GSTN 160/30H7	160	50	550	220	30 H7	8 JS9	33,3	60
GSTN 200/25H7	200	50	700	280	25 H7	8 JS9	28,3	60
GSTN 200/30H7	200	50	700	280	30 H7	8 JS9	33,3	60
GSTN 202/35H7	200	80	1 000	400	35 H7	10 JS9	38,3	80
GSTN 251/30H7	250	50	700	280	30 H7	8 JS9	33,3	60
GSTN 252/40H7	250	80	1 100	440	40 H7	12 JS9	43,3	80
GSTN 302/40H7	300	80	1 600	640	40 H7	12 JS9	43,3	80
GSTN 304/50H7	300	100	2 100	840	50 H7	14 JS9	53,8	100
GSTN 362/50H7	360	75	1 700	680	50 H7	14 JS9	53,8	75
GSTN 402/50H7	400	80	2 100	840	50 H7	14 JS9	53,8	80
GSTN 502/70H7	500	125	4 200	1 650	70 H7	20 JS9	74,9	125

Inne wymiary dostępne na zapytanie

Wersje / wyposażenie

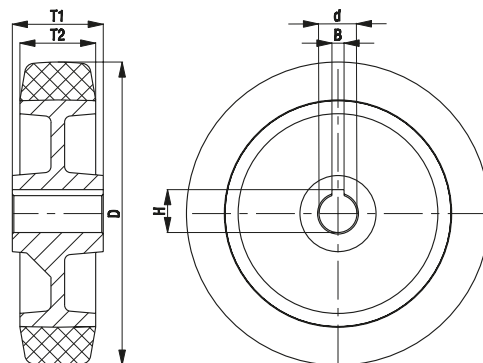


wersja antystatyczna, niebrudząca szara

Opis techniczny - na stronie 50

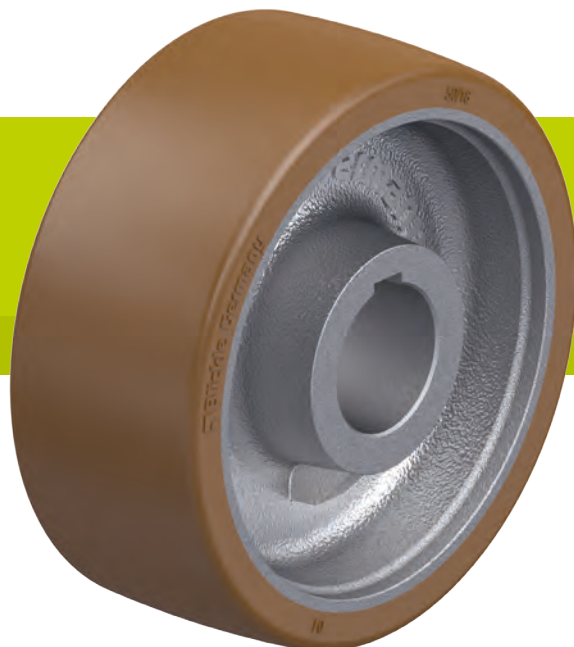
Rozszerzenie do symbolu: **-AS**

Dostępne dla na zapytanie



Seria GBN, Ø koła 100–250 mm

Koła do dużych obciążeń z wpustem w piaście z bieżnikiem z poliuretanu Blickle Besthane®, z tarczą koła z żeliwa



400–2 300 kg

Twardość bieżnika i opony

92 Shore A

Łatwość i ochrona podłoża

dobry

Opór toczenia

doskonały

Odporność na zużycie

doskonały



Bieżnik:

- wysokiej jakości elastomer poliuretanowy Blickle Besthane®, twardość 92 Shore A
- bardzo niski opór toczenia
- wysoka nośność dynamiczna**
- wysoka odporność na ścieranie
- duża wytrzymałość na rozciąganie i dalsze rozdzielanie
- kolor brązowy, niebrudzący, nie plami podłoża
- doskonałe wiązanie chemiczne z tarczą koła

Tarcza koła:

- surowe żeliwo szare
- otwór pod oś i wpust w piaście zgodnie z normą DIN 6885
- lakierowana, kolor srebrny

Inne właściwości:

- wysoka odporność chemiczna na wiele agresywnych substancji
- odporność temperaturowa: od -30 °C do +70 °C, krótkotrwale do +90 °C, obniżona nośność powyżej +40 °C

Dodatkowe informacje:

- seria kół: strona 76
- bieżnik: strona 56
- odporność chemiczna: strona 51

Koła	Ø koła	Szerokość koła	Nośność przy 4 km/h	Nośność przy 10 km/h	Nośność przy 16 km/h	Ø otworu pod oś	Szerokość wpustu w piaście	Wysokość wpustu w piaście	Długość piasty
	(D) [mm]	(T2) [mm]	[kg]	[kg]	[kg]	(d) [mm]	(B) [mm]	(H) [mm]	(T1) [mm]
GBN 100/20H7	100	40	400	–	–	20 H7	6 JS9	22,8	40
GBN 100/25H7	100	40	400	–	–	25 H7	8 JS9	28,3	40
GBN 101/25H7	100	50	500	–	–	25 H7	8 JS9	28,3	60
GBN 127/25H7	125	50	650	450	260	25 H7	8 JS9	28,3	60
GBN 127/30H7	125	50	650	450	260	30 H7	8 JS9	33,3	60
GBN 150/25H7	150	50	700	490	280	25 H7	8 JS9	28,3	60
GBN 150/30H7	150	50	700	490	280	30 H7	8 JS9	33,3	60
GBN 150/35H7	150	50	700	490	280	35 H7	10 JS9	38,3	60
GBN 160/25H7	160	50	700	490	280	25 H7	8 JS9	28,3	60
GBN 160/30H7	160	50	700	490	280	30 H7	8 JS9	33,3	60
GBN 200/25H7	200	50	900	630	360	25 H7	8 JS9	28,3	60
GBN 200/30H7	200	50	900	630	360	30 H7	8 JS9	33,3	60
GBN 200/35H7	200	50	900	630	360	35 H7	10 JS9	38,3	60
GBN 200/40H7	200	50	900	630	360	40 H7	12 JS9	43,3	60
GBN 202/35H7	200	80	1 400	980	560	35 H7	10 JS9	38,3	80
GBN 202/40H7	200	80	1 400	980	560	40 H7	12 JS9	43,3	80
GBN 202/50H7	200	80	1 400	980	560	50 H7	14 JS9	53,8	80
GBN 252/40H7	250	80	1 800	1 250	650	40 H7	12 JS9	43,3	80
GBN 252/50H7	250	80	1 800	1 250	720	50 H7	14 JS9	53,8	80
GBN 253/40H7	250	100	2 300	1 600	920	40 H7	12 JS9	43,3	100
GBN 253/50H7	250	100	2 300	1 600	920	50 H7	14 JS9	53,8	100

Znaczne zwiększenie nośności jest możliwe w przypadku zastosowania na podłożu bez przeszkód.
Koła o innych wymiarach na następnej stronie

Wersje / wyposażenie



wersja elektrycznie przewodząca, niebrudząca

Opis techniczny - na stronie

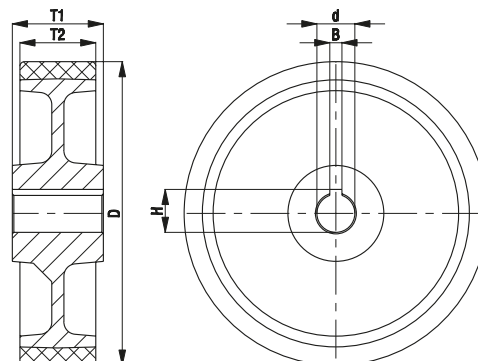
50

Rozszerzenie do symbolu:

-ELS

Dostępne dla

koła do Ø 250 mm na zapytanie



Seria GBN, Ø koła 300–1 000 mm

Koła do dużych obciążeń z wpustem w piaście z bieżnikiem z poliuretanu Blickle Besthane®, z tarczą koła z żeliwa

2 100–25 000 kg

Twardość bieżnika i opony

92 Shore A

Łatwobieżność i ochrona podłoża

dobry

Opór toczenia

doskonały

Odporność na zużycie

doskonały



Bieżnik:

- wysokiej jakości elastomer poliuretanowy Blickle Besthane®, twardość 92 Shore A
- bardzo niski opór toczenia
- wysoka nośność dynamiczna**
- wysoka odporność na ścieranie
- duża wytrzymałość na rozciąganie i dalsze rozdzielanie
- kolor brązowy, niebrudzący, nie plami podłoża
- doskonałe wiązanie chemiczne z tarczą koła

Tarcza koła:

- surowe żeliwo szare
- otwór pod oś i wpust w piaście zgodnie z normą DIN 6885
- lakierowana, kolor srebrny

Inne właściwości:

- wysoka odporność chemiczna na wiele agresywnych substancji
- odporność temperaturowa: od -30 °C do +70 °C, krótkotrwale do +90 °C, obniżona nośność powyżej +40 °C

Dodatkowe informacje:

- seria kół: strona 76
- bieżnik: strona 56
- odporność chemiczna: strona 51

Koła	Ø koła (D) [mm]	Szerokość koła (T2) [mm]	Nośność przy 4 km/h [kg]	Nośność przy 10 km/h [kg]	Nośność przy 16 km/h [kg]	Ø otworu pod oś (d) [mm]	Szerokość wpustu w piaście (B) [mm]	Wysokość wpustu w piaście (H) [mm]	Długość piasty (T1) [mm]
GBN 302/40H7	300	80	2 100	1 450	840	40H7	12 JS9	43,3	80
GBN 302/50H7	300	80	2 100	1 450	840	50H7	14 JS9	53,8	80
GBN 304/40H7	300	100	2 700	1 850	1 050	40H7	12 JS9	43,3	100
GBN 304/50H7	300	100	2 700	1 850	1 050	50H7	14 JS9	53,8	100
GBN 304/60H7	300	100	2 700	1 850	1 050	60H7	18 JS9	64,4	100
GBN 362/40H7	360	75	2 200	1 500	880	40H7	12 JS9	43,3	75
GBN 362/50H7	360	75	2 200	1 500	880	50H7	14 JS9	53,8	75
GBN 362/60H7	360	75	2 200	1 500	880	60H7	18 JS9	64,4	75
GBN 363/70H7	360	100	3 200	2 200	1 250	70H7	20 JS9	74,9	100
GBN 404/60H7	400	100	3 400	2 300	1 350	60H7	18 JS9	64,4	100
GBN 404/70H7	400	100	3 400	2 380	1 360	70H7	20 JS9	74,9	100
GBN 406/70H7	400	125	4 500	3 150	1 800	70H7	20 JS9	74,9	125
GBN 406/80H7	400	125	4 500	3 150	1 800	80H7	22 JS9	85,4	125
GBN 408/80H7	400	150	5 100	3 550	2 000	80H7	22 JS9	85,4	150
GBN 500/80H7	500	100	4 500	3 150	1 800	80H7	22 JS9	85,4	100
GBN 504/100H7	500	150	6 700	4 700	2 650	100H7	28 JS9	106,4	150
GBN 506/120H7	500	200	9 000	6 300	3 600	120H7	32 JS9	127,4	200
GBN 602/120H7	600	150	8 000	5 600	3 200	120H7	32 JS9	127,4	150
GBN 604/120H7	600	200	10 000	7 000	4 000	120H7	32 JS9	127,4	200
GBN 750/150H7	750	200	12 500	8 750	5 000	150H7	56 JS9	158,4	200
GBN 1000/250H7	1 000	300	25 000	17 500	10 000	250H7	56 JS9	262,4	300

Znaczne zwiększenie nośności jest możliwe w przypadku zastosowań na podłożu bez przeszkód.

Inne wymiary dostępne na zapytanie

Wersje / wyposażenie



wersja elektrycznie przewodząca, niebrudząca

Opis techniczny - na stronie

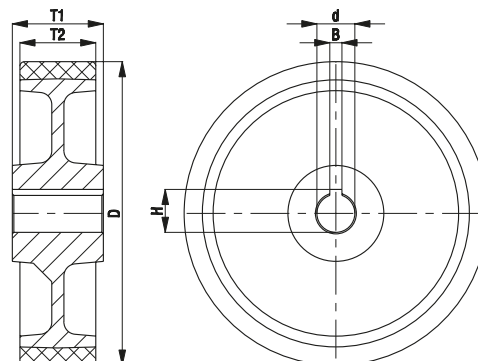
50

Rozszerzenie do symbolu:

-ELS

Dostępne dla

koła do Ø 250 mm na zapytanie



Seria GVUN

Koła do dużych obciążeń z wpustem w piaście z bieżnikiem z poliuretanu Vulkollan®, z tarczą koła z żeliwa

400–3 400 kg

Twardość bieżnika i opony

92 Shore A

Łatwobieżność i ochrona podłoża

dobry

Opór toczenia

bardzo dobry

Odporność na zużycie

doskonały



Bieżnik:

- wysokiej jakości elastomer poliuretanowy Vulkollan®, twardość 92 Shore A
- bardzo niski opór toczenia
- wysoka nośność dynamiczna**
- wysoka odporność na ścieranie
- duża wytrzymałość na rozcięcie i dalsze rozdzielanie
- kolor naturalny, niebrudzący, nie plami podłoża
- doskonale wiązanie chemiczne z tarczą koła

Tarcza koła:

- surowe żeliwo szare
- otwór pod oś i wpust w piaście zgodnie z normą DIN 6885
- lakierowana, kolor srebrny

Inne właściwości:

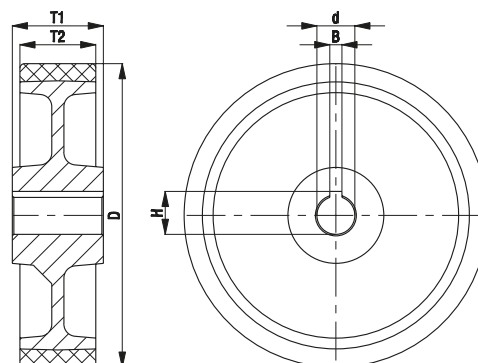
- wysoka odporność chemiczna na wiele agresywnych substancji
- odporność temperaturowa: od -30 °C do +70 °C, krótkotrwale do +90 °C, obniżona nośność powyżej +40 °C

Dodatkowe informacje:

- seria kół: strona 76
- bieżnik: strona 56
- odporność chemiczna: strona 51

Koła	Ø koła (D) [mm]	Szerokość koła (T2) [mm]	Nośność przy 4 km/h [kg]	Nośność przy 10 km/h [kg]	Nośność przy 16 km/h [kg]	Ø otworu pod oś (d) [mm]	Szerokość wpustu w piaście (B) [mm]	Wysokość wpustu w piaście (H) [mm]	Długość piasty (T1) [mm]
GVUN 100/20H7	100	40	400	–	–	20H7	6 JS9	22,8	40
GVUN 127/25H7	125	50	650	450	260	25H7	8 JS9	28,3	60
GVUN 150/30H7	150	50	700	490	280	30H7	8 JS9	33,3	60
GVUN 160/30H7	160	50	700	490	280	30H7	8 JS9	33,3	60
GVUN 200/30H7	200	50	900	630	360	30H7	8 JS9	33,3	60
GVUN 202/35H7	200	80	1 400	980	560	35H7	10 JS9	38,3	80
GVUN 252/40H7	250	80	1 800	1 250	720	40H7	12 JS9	43,3	80
GVUN 302/50H7	300	80	2 100	1 450	840	50H7	14 JS9	53,8	75
GVUN 304/60H7	300	100	2 700	1 850	1 050	60H7	18 JS9	64,4	100
GVUN 404/60H7	400	100	3 400	2 350	1 350	60H7	18 JS9	64,4	100

Inne wymiary dostępne na zapytanie



Seria SPKVSN

Koła napędowe z wpustem w piaście kołnierzowe, z litej stali

2 500–7 000 kg

Twardość bieżnika i opony

190–230 HB

Łatwobieżność i ochrona podłoża

wystarczający

Opór toczenia

doskonały

Odporność na zużycie

doskonały



Koło:

- stal ulepszana cieplnie, twardość 190–230 HB
- powierzchnia lekko nasmarowana olejem
- nachylenie bieżnika względem osi koła 3°
- wyjątkowo niski opór toczenia
- wyjątkowo duża nośność statyczna i dynamiczna
- otwór pod osi i wpust w piaście zgodnie z normą DIN 6885

Inne właściwości:

- odporność chemiczna na wiele agresywnych substancji
- odporność temperaturowa: od -100 °C do +600 °C, nośność zmniejszona o 50 % przy +300 °C
- podane w tabeli nośności odnoszą się do wymienionego poniżej przyporządkowania kół kołnierzowych do profili szyn zgodnie z DIN 536 (norma dotycząca szyn dźwigowych):
SPKVSN 200: A45
SPKVSN 250: A55
SPKVSN 300: A65

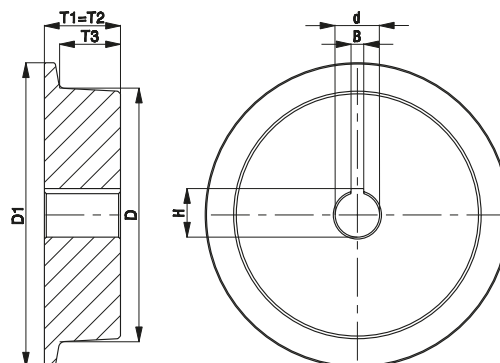
Dodatkowe informacje:

- seria kół: strona 76
- bieżnik: strona 59
- odporność chemiczna: strona 51

Koła kołnierzowe

	Ø koła bez kołnierza (D) [mm]	Ø koła z kołnierzem (D1) [mm]	Szerokość koła (T2) [mm]	Szerokość bieżnika (T3) [mm]	Nośność [kg]	Ø otworu pod osi (d) [mm]	Szerokość wpustu w piaście (B) [mm]	Wysokość wpustu w piaście (H) [mm]	Długość piasty (T1) [mm]
SPKVSN 200/40H7	200	240	60	48	2 500	40	12 JS9	43,3	60
SPKVSN 250/50H7	250	290	75	60	4 000	50	14 JS9	53,8	75
SPKVSN 300/60H7	300	345	90	72	7 000	60	18 JS9	64,4	90

Inne wymiary dostępne na zapytanie



Seria PA

Koła mocowane na piaście z oponą pneumatyczną, z obręczą z blachy stalowej



250–1 300 kg

Twardość bieżnika i opony

60 Shore A

Łatwość i ochrona podłoża

doskonały

Opór toczenia

dobry

Odporność na zużycie

zadowalający

Opona:

- opona pneumatyczna, rowkowa lub zygzakowata rzeźba bieżnika, twardość 60 Shore A
- 2 do 10 warstw osnowy, z dętką
- najwyższy komfort jazdy
- wyjątkowo przyjazna podłożu i cichobieżna
- kolor czarny

Obręcz:

- tłoczona blacha stalowa
- skręcana lub spawana
- tarcza koła z otworem centralnym i otworami mocującymi
- otwory mocujące z półokrągłymi wgłębieniami kotwiącymi
- lakierowana, kolor srebrny

- dla koła od \varnothing 420 mm: ocynkowana galwanicznie, pasywowana na niebiesko, nie zawiera chromu 6 (Cr6)

Inne właściwości:

- mocowanie z użyciem półokrągłych nakrętek i śrub kotwiących zgodnie z normą DIN 74361
- odporność chemiczna na wiele agresywnych substancji, z wyjątkiem olejów
- odporność temperaturowa: od -30 °C do $+50$ °C
- podane tu wymiary kół i opon dotyczą nowych opon bez obciążenia. Ich szerokość i średnica mogą ulec zmianie podczas eksploatacji.
- możliwe zastosowanie z maksymalną prędkością 25 km/h przy zmniejszonej nośności

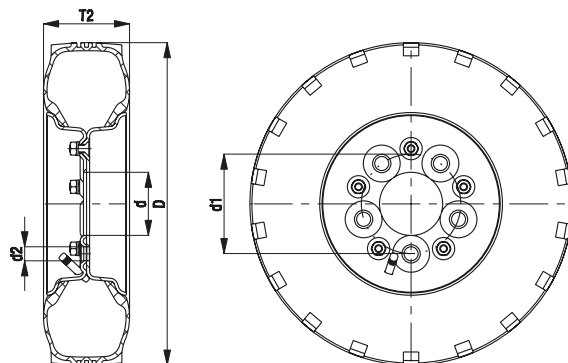
Dodatkowe informacje:

- seria kół: strona 77
- bieżnik: strona 54
- odporność chemiczna: strona 51

Koła	\varnothing koła (D) [mm]	Szerokość koła (T2) [mm]	Rozmiar opony	Liczba warstw osnowy	Nośność przy 4 km/h [kg]	Nośność przy 25 km/h [kg]	Ciśnienie w oponie [bar/PSI]	Liczba otworów mocujących	\varnothing otworu mocującego (d2) [mm]	\varnothing otworu centralnego (d) [mm]	\varnothing koła podziałowego (d1) [mm]	Rodzaj rzeźby bieżnika
PA 402/4	400	100	4.00-8	2	250	100	2,0 / 30	4	14,5	60	100	B07
PA 412/4	400	100	4.00-8	4	350	160	3,5 / 50	4	14,5	60	100	B07
PA 420/4	415	115	4.00-8	4	525	300	3,5 / 50	4	14,5	60	100	R02
PA 430/5	420	115	4.00-8	6	650	500	7,0 / 101	5	18,5	82	130	B08
PA 432/5	420	115	4.00-8	8	750	600	7,0 / 101	5	15	82	130	B08
PA 464/5	460	145	5.00-8	8	1 140	770	7,0 / 101	5	18,5	82	130	B08
PA 536/5	536	165	6.00-9	10	1 300	1 050	7,0 / 101	5	16,5	110	145	B08

Rodzaje rzeźby bieżnika: R = rowkowa rzeźba bieżnika, B = zygzakowata rzeźba bieżnika, zdjęcie: patrz strona 248

Dodatkowe wymiary mocowań na zapytanie



Seria VLEA

Koła do dużych obciążeń mocowane na piaście kołnierzowej z superelastyczną oponą z pełnej gumy, z obręczą z blachy stalowej



950–1 885 kg

Twardość bieżnika i opony

70 Shore A

Łatwobieżność i ochrona podłoża

bardzo dobry

Opór toczenia

dobry

Odporność na zużycie

dobry

Opona:

- superelastyczna pełna guma, wzmocniona drutem stalowym, twardość 70 Shore A
- opona trzyskładnikowa, superelastyczna poduszka pośrednia, bieżnik odporny na ścieranie
- bardzo wysoki komfort jazdy
- bardzo wysoki stopień ochrony podłoża, bardzo cichobieżna
- kolor czarny

Obręcz:

- tłoczona z blachy stalowej o dużej grubości
- tarcza koła z otworem centralnym i otworami mocującymi
- otwory mocujące z półokrągłymi wgłębieniami kotwiącymi

- ocynkowana galwanicznie, pasywowana na niebiesko, nie zawiera chromu 6 (Cr6)

Inne właściwości:

- mocowanie z użyciem półokrągłych nakrętek i śrub kotwiących zgodnie z normą DIN 74361
- odporność chemiczna na wiele agresywnych substancji, z wyjątkiem olejów
- odporność temperaturowa: od -30 °C do +80 °C, krótkotrwale do +100 °C, obniżona nośność powyżej +60 °C

Dodatkowe informacje:

- seria kół: strona 77
- bieżnik: strona 54
- rodzaje łożysk: strona 84–85
- odporność chemiczna: strona 51

Koła	Ø koła (D) [mm]	Szerokość koła (T2) [mm]	Rozmiar opony	Wymiary obręczy	Nośność przy 6 km/h [kg]	Nośność przy 25 km/h [kg]	Liczba otworów mocujących	Ø otworu mocującego (d2) [mm]	Ø otworu centralnego (d) [mm]	Ø koła podziałowego (d1) [mm]
VLEA 410/5	405	105	4.00-8	3.00D-8	950	730	5	18,5	82	130
VLEA 460/5	455	120	5.00-8	3.00D-8	1 415	1 090	5	18,5	82	130
VLEA 530/5	525	140	6.00-9	4.00E-9	1 885	1 450	5	16,5	110	145

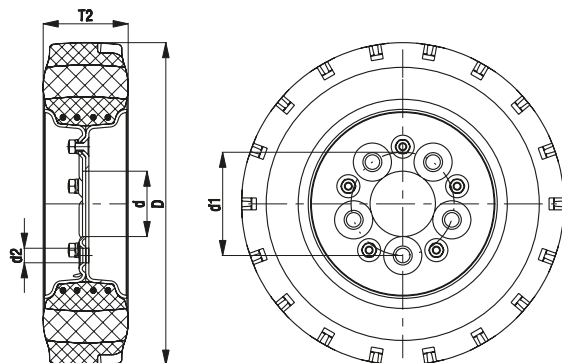
Podane tu wymiary kół i opon dotyczą nowych opon bez obciążenia. Wymiary mogą ulec zmianie podczas eksploatacji.

Dodatkowe wymiary mocowań na zapytanie

Wersje / wyposażenie



	z niebrudzącą szarą oponą	wersja antystatyczna, czarna opona	koło napędowe z rowkiem pod wpust w piaskie
Opis techniczny - na stronie	52	50	
Rozszerzenie do symbolu:	-SG	-AS	seria VLEN
Dostępne dla	na zapytanie	na zapytanie	na zapytanie



Seria GEVA

Koła do dużych obciążeń mocowane na piaście z oponą z elastycznej pełnej gumy, z tarczą koła z żeliwa

630–4 540 kg

Twardość bieżnika i opony

65 Shore A

Łatwobieżność i ochrona podłoża

bardzo dobry

Opór toczenia

bardzo dobry

Odporność na zużycie

zadowalający



Opona:

- wysokiej jakości elastyczna pełna guma, gatunek łatwobieżny, wzmocniona drutem stalowym, twardość 65 Shore A
- bardzo wysoki stopień ochrony podłoża, bardzo cichobieżna
- niski opór toczenia
- kolor czarny

Tarcza koła:

- surowe żeliwo szare
- tarcza koła z otworem centralnym i otworami mocującymi
- otwory mocujące z półokrągłymi wgłębieniami kotwiącymi
- lakierowana, kolor antracytowy

Inne właściwości:

- mocowanie z użyciem półokrągłych nakrętek i śrub kotwiących zgodnie z normą DIN 74361
- odporność chemiczna na wiele agresywnych substancji, z wyjątkiem olejów
- odporność temperaturowa: od -30 °C do +80 °C, krótkotrwale do +100 °C, obniżona nośność powyżej +60 °C
- tarcza koła jest w przybliżeniu o 4 mm szersza od podanej szerokości koła

Dodatkowe informacje:

- seria kół: strona 77
- bieżnik: strona 53
- rodzaje łożysk: strona 84–85
- odporność chemiczna: strona 51

Koła	Ø koła (D) [mm]	Szerokość koła (T2) [mm]	Nośność przy 4 km/h [kg]	Nośność przy 10 km/h [kg]	Nośność przy 16 km/h [kg]	Liczba otworów mocujących	Ø otworu mocującego (d2) [mm]	Ø otworu centralnego (d) [mm]	Ø koła podziałowego (d1) [mm]
GEVA 250/4	250	60	630	420	320	4	16,5	60	100
GEVA 252/4	250	80	810	540	410	4	16,5	60	100
GEVA 300/4	300	75	900	600	450	4	16,5	60	100
GEVA 300/5	300	75	900	600	450	5	16,5	67	112
GEVA 302/4	300	90	1 080	720	540	4	16,5	60	100
GEVA 302/5	300	90	1 080	720	540	5	16,5	67	112
GEVA 360/4	360	60	900	600	450	4	16,5	60	100
GEVA 360/5	360	60	900	600	450	5	16,5	67	112
GEVA 400/4	400	65	1 080	720	540	4	16,5	60	100
GEVA 400/5-67	400	65	1 080	720	540	5	16,5	67	112
GEVA 400/5-82	400	65	1 080	720	540	5	16,5	82	130
GEVA 402/4	400	75	1 200	800	600	4	16,5	60	100
GEVA 402/5-67	400	75	1 200	800	600	5	16,5	67	112
GEVA 402/5-82	400	75	1 200	800	600	5	16,5	82	130
GEVA 405/5	405	130	1 800	1 200	900	5	18,5	110	145
GEVA 405/6	405	130	1 800	1 200	900	6	21,5	160	205
GEVA 415/6	415	90	1 380	920	690	6	21,5	160	205
GEVA 500/6	500	85	1 560	1 050	780	6	21,5	160	205
GEVA 520/6	520	100	1 830	1 225	920	6	21,5	160	205
GEVA 620/6	620	200	4 540	3 105	2 835	6	21,5	160	205

Inne wymiary dostępne na zapytanie

Wersje / wyposażenie

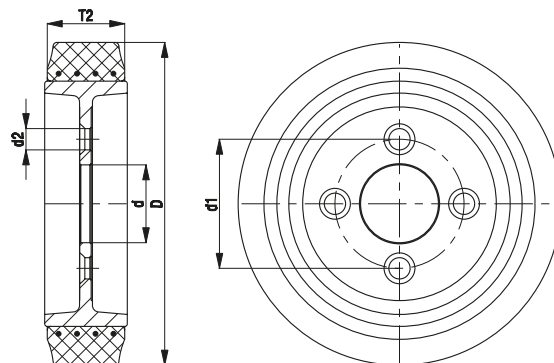


na pierścieniu stalowym w gatunku napędowym

Opis techniczny - na stronie

Rozszerzenie do symbolu: **-STA**

Dostępne dla: na zapytanie



Seria GSTA

Koła do dużych obciążeń mocowane na piaście z bieżnikiem z poliuretanu Blickle Softhane®, z tarczą koła z żeliwa

700–2 500 kg

Twardość bieżnika i opony

75 Shore A

Łatwobieżność i ochrona podłoża

bardzo dobry

Opór toczenia

bardzo dobry

Odporność na zużycie

bardzo dobry



Bieżnik:

- wysokiej jakości elastomer poliuretanowy Blickle Softhane®, twardość 75 Shore A
- wyjątkowo gruby elastyczny bieżnik zapewnia wyjątkowy komfort jazdy
- bardzo wysoki stopień ochrony podłoża, bardzo cichobieżny
- niski opór toczenia
- wysoka odporność na ścieranie
- duża wytrzymałość na rozcięcie i dalsze rozdzielanie
- kolor zielony, niebrudzący, nie plami podłoża
- doskonale wiązanie chemiczne z tarczą koła

Tarcza koła:

- surowe żeliwo szare
- tarcza koła z otworem centralnym i otworami mocującymi
- otwory mocujące z półokrągłymi wgłębieniami kotwiącymi
- lakierowana, kolor srebrny

Inne właściwości:

- mocowanie z użyciem półokrągłych nakrętek i śrub kotwiących zgodnie z normą DIN 74361
- wysoka odporność chemiczna na wiele agresywnych substancji
- odporność temperaturowa: od -30 °C do +70 °C, krótkotrwale do +90 °C, obniżona nośność powyżej +40 °C

Dodatkowe informacje:

- seria kół: strona 77
- bieżnik: strona 55
- rodzaje łożysk: strona 84–85
- odporność chemiczna: strona 51

Koła	Ø koła (D) [mm]	Szerokość koła (T2) [mm]	Nośność przy 4 km/h [kg]	Nośność przy 10 km/h [kg]	Liczba otworów mocujących	Ø otworu mocującego (d2) [mm]	Ø otworu centralnego (d) [mm]	Ø koła podziałowego (d1) [mm]
GSTA 200/4	200	50	700	280	4	16,5	60	100
GSTA 250/4	250	60	800	320	4	16,5	60	100
GSTA 252/4	250	80	1 100	440	4	16,5	60	100
GSTA 302/5	300	80	1 600	640	5	16,5	67	112
GSTA 404/6	400	100	2 500	1 000	6	21,5	160	205

Inne wymiary dostępne na zapytanie



Wersje / wyposażenie

wersja antystatyczna, niebrudząca szara

Opis techniczny - na stronie

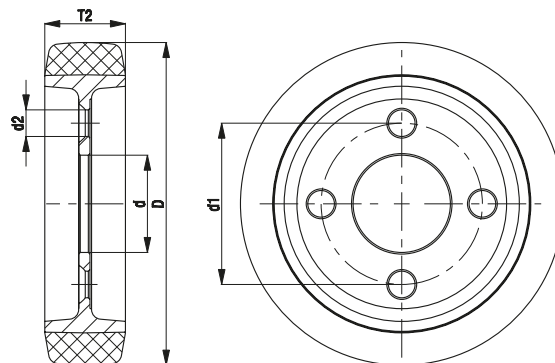
50

Rozszerzenie do symbolu:

-AS

Dostępne dla

na zapytanie



Seria GBA

Koła do dużych obciążeń mocowane na piaście z bieżnikiem z poliuretanu Blickle Besthane®, z tarczą koła z żeliwa



900–3 400 kg

Twardość bieżnika i opony

92 Shore A

Łatwobieżność i ochrona podłoża

dobry

Opór toczenia

doskonały

Odporność na zużycie

doskonały



Bieżnik:

- wysokiej jakości elastomer poliuretanowy Blickle Besthane®, twardość 92 Shore A
- bardzo niski opór toczenia
- wysoka nośność dynamiczna**
- wysoka odporność na ścieranie
- duża wytrzymałość na rozciąganie i dalsze rozdzielanie
- kolor brązowy, niebrudzący, nie plami podłoża
- doskonałe wiązanie chemiczne z tarczą koła

Tarcza koła:

- surowe żeliwo szare
- tarcza koła z otworem centralnym i otworami mocującymi
- otwory mocujące z półokrągłymi wgłębieniami kotwiącymi
- lakierowana, kolor srebrny

Inne właściwości:

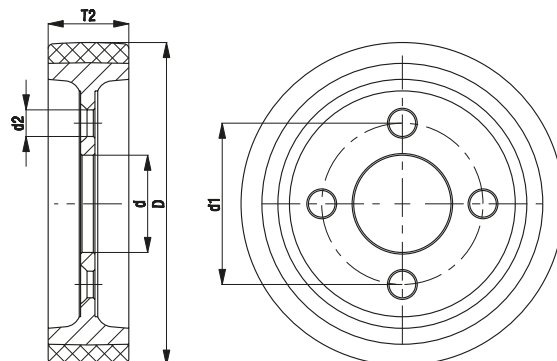
- mocowanie z użyciem półokrągłych nakrętek i śrub kotwiących zgodnie z normą DIN 74361
- wysoka odporność chemiczna na wiele agresywnych substancji
- odporność temperaturowa: od -30 °C do +70 °C, krótkotrwale do +90 °C, obniżona nośność powyżej +40 °C

Dodatkowe informacje:

- seria kół: strona 78
- bieżnik: strona 56
- rodzaje łożysk: strona 84–85
- odporność chemiczna: strona 51

Koła	Ø koła (D) [mm]	Szerokość koła (T2) [mm]	Nośność przy 4 km/h [kg]	Nośność przy 10 km/h [kg]	Nośność przy 16 km/h [kg]	Liczba otworów mocujących	Ø otworu mocującego (d2) [mm]	Ø otworu centralnego (d) [mm]	Ø koła podziałowego (d1) [mm]
GBA 200/4	200	50	900	630	360	4	16,5	60	100
GBA 250/4	250	60	1 300	910	520	4	16,5	60	100
GBA 252/5	250	80	1 600	1 100	640	5	16,5	67	112
GBA 302/5	300	90	2 100	1 450	840	5	16,5	67	112
GBA 404/6	400	100	3 400	2 350	1 350	6	21,5	160	205

Znaczne zwiększenie nośności jest możliwe w przypadku zastosowań na podłożu bez przeszkód.
Inne wymiary dostępne na zapytanie



Seria VSVU

Koła do dużych obciążeń
z bieżnikiem z poliuretanu Vulkollan®,
z tarczą koła ze stali

700–2 400 kg

Twardość bieżnika i opony

92 Shore A

Łatwobieżność i ochrona podłoża

dobry

Opór toczenia

bardzo dobry

Odporność na zużycie

doskonały



Bieżnik:

- wysokiej jakości elastomer poliuretanowy Vulkollan®, twardość 92 Shore A
- niski opór toczenia
- wysoka nośność dynamiczna**
- wysoka odporność na ścieranie
- duża wytrzymałość na rozciąganie i dalsze rozdzielanie
- kolor naturalny, niebrudzący, nie plami podłoża
- doskonale wiązanie chemiczne z tarczą koła

Tarcza koła:

- stal ulepszana cieplnie
- powierzchnia zaciskowa po obu stronach do obróbki mechanicznej

Inne właściwości:

- należy zwrócić uwagę na następujące kwestie związane z obróbką mechaniczną kół bazowych:
 - temperatura koła nie może przekroczyć 90 °C
 - koło musi zostać zamocowane z użyciem wskazanej powierzchni zaciskowej
 - jakakolwiek zmiana bieżnika spowoduje zmniejszenie nośności koła
- wysoka odporność chemiczna na wiele agresywnych substancji
- odporność temperaturowa: od -30 °C do +70 °C, krótkotrwale do +90 °C, obniżona nośność powyżej +40 °C

Dodatkowe informacje:

- seria kół: strona 78
- bieżnik: strona 56
- odporność chemiczna: strona 51

Koła	Ø koła (D) [mm]	Szerokość koła (T2) [mm]	Nośność przy 4 km/h [kg]	Nośność przy 10 km/h [kg]	Nośność przy 16 km/h [kg]	Ø otworu pod oś (d) [mm]	Długość piasty (T1) [mm]	Wewnętrzna średnica zaciskowa (N1) [mm]	Zewnętrzna średnica zaciskowa (N2) [mm]
VSVU 127/20H7	125	50	700	490	280	20 H7	50	70	90
VSVU 150/20H7	150	50	800	560	320	20 H7	50	80	100
VSVU 160/20H7	160	50	800	560	320	20 H7	50	90	110
VSVU 200/20H7	200	50	1 000	700	400	20 H7	50	110	150
VSVU 202/20H7	200	80	1 600	1 150	640	20 H7	80	110	150
VSVU 251/25H7	250	50	1 250	870	500	25 H7	50	150	190
VSVU 252/25H7	250	80	1 800	1 250	720	25 H7	80	150	190
VSVU 302/30H7	300	80	2 400	1 650	960	30 H7	80	150	230

Inne wymiary dostępne na zapytanie

Wersje / wyposażenie



specjalne podtoczenie (H7)

koło z zestawem zaciskowym

Opis techniczny - na stronie

Rozszerzenie do symbolu:

Dostępne dla

na zapytanie

na zapytanie

