

Koła i zestawy kołowe kołnierzowe



Przegląd produktów

Koła i zestawy kołowe kołnierzowe



Seria	SPKGSP0	SPK	SPKVS
Kołnierz / podwójny kołnierz	Kołnierz jednostronny		
Bieżnik / tarcza koła	Odlewany poliamid	Żeliwo szare	Stal ulepszana cieplnie
Twardość bieżnika i opony	80 Shore D	180–220 HB	190–230 HB
Ø koła	50–250 mm	50–250 mm	50–400 mm
Nośność do	3 000 kg	3 500 kg	9 000 kg
Odpowiednie do dużych prędkości	■ ■ ■ ■ ■	■ ■ ■ ■ ■	■ ■ ■ ■ ■
Dostępna wersja koła napędowego	na zapytanie	–	✓ (patrz strona 547)
Opis koła patrz	strona 526	strona 528	strona 530
Informacje dotyczące stałych zestawów kołowych patrz	strona 527	strona 529	strona 531

■ ■ ■ ■ ■ doskonały

■ ■ ■ ■ ■ bardzo dobry



■ ■ ■ ■ ■ dobry

■ ■ ■ ■ ■ zadowalający

■ ■ ■ ■ ■ wystarczający

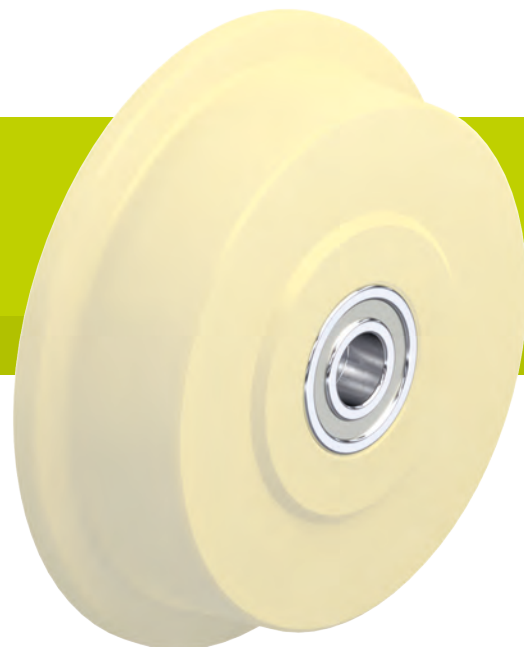
✓ tak – nie



DSPKGSPO	DSPK
Podwójny kołnierz	
Odewany poliamid	Stal ulepszana cieplnie
80 Shore D	190–230 HB
50–200 mm	50–200 mm
700 kg	1 200 kg
	
na zapytanie	na zapytanie
strona 532	strona 534
strona 533	strona 535

Seria SPKGSP0

Koła kołnierzowe z odlewanego poliamidu



220–3 000 kg

Twardość bieżnika i opony

80 Shore D

Łatwobieżność i ochrona podłoża

zadowalający

Opór toczenia

doskonały

Odporność na zużycie

bardzo dobry

Koło:

- wysokiej jakości poliamid odlewany, odporny na uderzenia, twardość 80 Shore D
- nachylenie bieżnika względem osi koła 3°
- bardzo niski opór toczenia
- wysoka odporność na ścieranie
- kolor naturalny beż

Inne właściwości:

- wysoka odporność chemiczna na wiele agresywnych substancji
- odporność temperaturowa: od -20 °C do +80 °C, obniżona nośność powyżej +35 °C
- podane w tabeli nośności odnoszą się do wymienionego poniżej przyporządkowania kół kołnierzowych do profili szyn zgodnie z DIN 536 (norma dotycząca szyn dźwigowych): SPKGSP0 50G–SPKGSP0 200K, SPKGSP0 250K: A45 SPKGSP0 201K, SPKGSP0 251K: A55

Dodatkowe informacje:

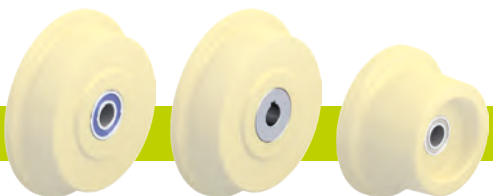
- seria kół: strona 74
- bieżnik: strona 57
- rodzaje łożysk: strona 84–85
- odporność chemiczna: strona 51

Koła kołnierzowe	Ø koła bez kołnierza (D) [mm]	Ø koła z kołnierzem (D1) [mm]	Szerokość koła (T2) [mm]	Szerokość bieżnika (T3) [mm]	Szerokość kołnierza (T4) [mm]	Nośność [kg]	Rodzaj łożyska	Ø otworu pod oś (d) [mm]	Długość piasty (T1) [mm]
SPKGSP0 50G	50	62	32	26	6	220	ślizgowe	15	32
SPKGSP0 50K	50	62	32	26	6	220	kulkowe	15	32
SPKGSP0 75G	75	100	40	30	13,5	380	ślizgowe	20	47
SPKGSP0 75K	75	100	40	30	13,5	380	kulkowe	20	47
SPKGSP0 100K	100	125	46	36	13	600	kulkowe	20	52
SPKGSP0 125K	125	145	46	36	13	750	kulkowe	20	52
SPKGSP0 150K	150	175	46	36	13	900	kulkowe	20	52
SPKGSP0 200K	200	230	53	38	20	1 300	kulkowe	25	60
SPKGSP0 201K	200	230	80	60	25	2 500	kulkowe	40	90
SPKGSP0 250K	250	300	65	50	17,5	2 100	kulkowe	30	70
SPKGSP0 251K	250	300	80	60	25	3 000	kulkowe	40	90

Inne wymiary dostępne na zapytanie

14

Wersje / wyposażenie

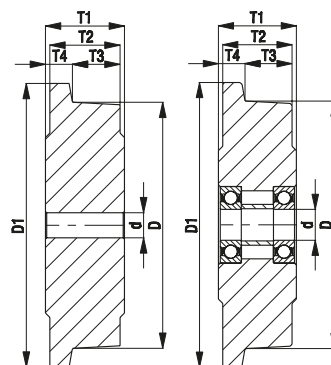


	z łożyskiem kulkowym ze stali nierdzewnej w piastce koła	koło napędowe z rowkiem pod wpust w piastce	inne wersje
Opis techniczny - na stronie	84		
Rozszerzenie do symbolu:	-XK	seria SPKGSP0N	
Dostępne dla	na zapytanie*	na zapytanie	na zapytanie

* W przypadku niektórych wymiarów wersja ta może mieć zmniejszoną nośność

łożysko ślizgowe

łożysko kulkowe



Seria BS-SPKGSP0

Zestawy kołowe spawane ze stali, do dużych obciążeń,
koło kołnierzowe z zagęszczonego odlewu poliamidu



600–3 000 kg

Obudowa: seria BS

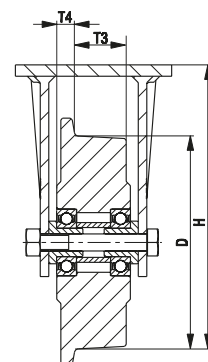
- szczególnie wytrzymała konstrukcja spawana ze stali
- ocynkowana galwanicznie, pasywowana na żółto, nie zawiera chromu 6 (Cr6)

Koło: seria SPKGSP0

- wysokiej jakości poliamid odlewany, odporny na uderzenia, twardość 80 Shore D, kolor naturalny bez
- podane w tabeli nośności odnoszą się do wymienionego poniżej przyporządkowania kół kołnierzowych do profili szyn zgodnie z DIN 536 (norma dotycząca szyn dźwigowych):
SPKGSP0 100K–SPKGSP0 200K,
SPKGSP0 250K: A45
SPKGSP0 201K, SPKGSP0 251K: A55

Dodatkowe informacje:

- seria kół: strona 526
- rodzaje łożysk: strona 84–85



Zestawy stałe	Ø koła bez kołnierza (D) [mm]	Ø koła z kołnierzem [mm]	Szerokość koła [mm]	Szerokość bieżnika (T3) [mm]	Szerokość kołnierza (T4) [mm]	Nośność [kg]	Rodzaj łożyska	Wysokość całkowita (H) [mm]	Rozmiar płyty [mm]	Rozstaw otworów [mm]	Ø otworu [mm]
BS-SPKGSP0 100K	100	125	46	36	13	600	kulkowe	157	140 x 110	105 x 75–80	11
BS-SPKGSP0 125K	125	145	46	36	13	750	kulkowe	170	140 x 110	105 x 75–80	11
BS-SPKGSP0 150K	150	175	46	36	13	900	kulkowe	200	140 x 110	105 x 75–80	11
BS-SPKGSP0 200K	200	230	53	38	20	1 300	kulkowe	245	140 x 110	105 x 75–80	11
BS-SPKGSP0 201K	200	230	80	60	25	2 500	kulkowe	245	175 x 140	140 x 105	14
BS-SPKGSP0 250K	250	300	65	50	17,5	2 100	kulkowe	305	175 x 140	140 x 105	14
BS-SPKGSP0 251K	250	300	80	60	25	3 000	kulkowe	305	200 x 160	160 x 120	14

Seria SPK

Koła kołnierzowe z żeliwa



400–3 500 kg

Twardość bieżnika i opony

180–220 HB

Łatwobieżność i ochrona podłoża

wystarczający

Opór toczenia

doskonały

Odporność na zużycie

doskonały

Koło:

- surowe żeliwo szare, twardość 180–220 HB
- ze smarowniczką dla kół od \varnothing 125 mm
- kołnierz i bieżnik przetaczane
- nachylenie bieżnika względem osi koła 3°
- wyjątkowo niski opór toczenia
- wyjątkowa odporność na zużycie
- lakierowane, kolor srebrny

Inne właściwości:

- odporność chemiczna na wiele agresywnych substancji
- odporność temperaturowa:
 - wersja z łożyskiem ślizgowym: od -100°C do $+600^\circ\text{C}$, nośność zmniejszona o 50 % przy $+600^\circ\text{C}$
 - wersja z łożyskiem kulkowym: od -20°C do $+120^\circ\text{C}$
 - wersja z łożyskiem kulkowym odpornym na wysoką temperaturę: od -30°C do $+300^\circ\text{C}$, nośność zmniejszona o 50 % przy $+300^\circ\text{C}$
- w przypadku wersji z łożyskiem ślizgowym należy regularnie zapewnić odpowiednie smarowanie
- podane w tabeli nośności odnoszą się do wymienionego poniżej przyporządkowania kół kołnierzowych do profili szyn zgodnie z DIN 536 (norma dotycząca szyn dźwigowych):
 - SPK 50G–SPK 200K, SPK 250G, SPK 250K: A45
 - SPK 201K, SPK 251K: A55

Koła kołnierzowe	\varnothing koła bez kołnierza (D) [mm]	\varnothing koła z kołnierzem (D1) [mm]	Szerokość koła (T2) [mm]	Szerokość bieżnika (T3) [mm]	Szerokość kołnierza (T4) [mm]	Nośność do $+70^\circ\text{C}$ [kg]	Rodzaj łożyska	\varnothing otworu pod oś (d) [mm]	Długość piasty (T1) [mm]
SPK 50G	50	62	32	26	6	400	ślizgowe	15	32
SPK 75G	75	100	40	30	13,5	700	ślizgowe	20	47
SPK 75K	75	100	40	30	13,5	700	kulkowe	20	47
SPK 100G	100	125	46	36	13	800	ślizgowe	20	52
SPK 100K	100	125	46	36	13	800	kulkowe	20	52
SPK 125G	125	145	46	36	13	900	ślizgowe	20	52
SPK 125K	125	145	46	36	13	900	kulkowe	20	52
SPK 150G	150	175	46	36	13	1 000	ślizgowe	20	52
SPK 150K	150	175	46	36	13	1 000	kulkowe	20	52
SPK 180G	180	210	46	36	13	1 200	ślizgowe	30	52
SPK 180K	180	210	46	36	13	1 200	kulkowe	20	52
SPK 200G	200	230	53	38	20	1 500	ślizgowe	30	60
SPK 200K	200	230	53	38	20	1 500	kulkowe	25	60
SPK 201K	200	230	80	60	25	3 000	kulkowe	40	90
SPK 250G	250	300	65	50	17,5	2 500	ślizgowe	40	70
SPK 250K	250	300	65	50	17,5	2 500	kulkowe	30	70
SPK 251K	250	300	80	60	25	3 500	kulkowe	40	90

Dodatkowe informacje:

- seria kół: strona 74
- bieżnik: strona 59
- rodzaje łożysk: strona 84–85
- odporność chemiczna: strona 51

14

Wersje / wyposażenie



z łożyskiem kulkowym odpornym na wysoką temperaturę do $+300^\circ\text{C}$

Opis techniczny - na stronie

84

Rozszerzenie do symbolu:

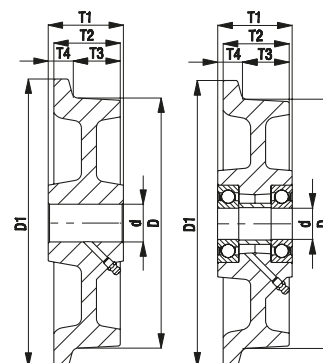
-IK

Dostępne dla

wersje z łożyskiem kulkowym na zapytanie

łożysko ślizgowe

łożysko kulkowe



Seria BS-SPK

Zestawy kołowe spawane ze stali, do dużych obciążeń,
koło kołnierzowe z żeliwa

800–3 500 kg

Obudowa: seria BS

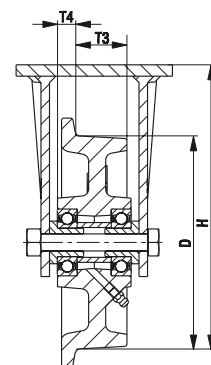
- szczególnie wytrzymała konstrukcja spawana ze stali
- ocynkowana galwanicznie, pasywowana na żółto, nie zawiera chromu 6 (Cr6)

Koło: seria SPK

- surowe żeliwo szare, twardość 180–220 HB, ze smarowniczką dla kół od \varnothing 125 mm, lakierowane, kolor srebrny
- podane w tabeli nośności odnoszą się do wymienionego poniżej przyporządkowania kół kołnierzowych do profili szyn zgodnie z DIN 536 (norma dotycząca szyn dźwigowych):
SPK 100K–SPK 200K, SPK 250K: A45
SPK 201K, SPK 251K: A55

Dodatkowe informacje:

- seria kół: strona 528
- rodzaje łożysk: strona 84–85



Zestawy stałe	\varnothing koła bez kołnierza (D) [mm]	\varnothing koła z kołnierzem [mm]	Szerokość koła [mm]	Szerokość bieżnika (T3) [mm]	Szerokość kołnierza (T4) [mm]	Nośność [kg]	Rodzaj łożyska	Wysokość całkowita (H) [mm]	Rozmiar płyty [mm]	Rozstaw otworów [mm]	\varnothing otworu [mm]
BS-SPK 100K	100	125	46	36	13	800	kulkowe	157	140 x 110	105 x 75–80	11
BS-SPK 125K	125	145	46	36	13	900	kulkowe	170	140 x 110	105 x 75–80	11
BS-SPK 150K	150	175	46	36	13	1 000	kulkowe	200	140 x 110	105 x 75–80	11
BS-SPK 200K	200	230	53	38	20	1 500	kulkowe	245	140 x 110	105 x 75–80	11
BS-SPK 201K	200	230	80	60	25	3 000	kulkowe	245	175 x 140	140 x 105	14
BS-SPK 250K	250	300	65	50	17,5	2 500	kulkowe	305	175 x 140	140 x 105	14
BS-SPK 251K	250	300	80	60	25	3 500	kulkowe	305	200 x 160	160 x 120	14

Wersje / wyposażenie



z łożyskiem kulkowym odpornym na wysoką temperaturę do +300 °C

Opis techniczny - na stronie

84

Rozszerzenie do symbolu:

-IK

Dostępne dla

na zapytanie*

* Nośność, patrz strona 528

Seria SPKVS

Koła kołnierzowe z litej stali



500–9 000 kg

Twardość bieżnika i opony

190–230 HB

Łatwobieżność i ochrona podłoża

wystarczający

Opór toczenia

doskonały

Odporność na zużycie

doskonały

Koło:

- stal ulepszana cieplnie, obrabiane skrawaniem, twardość 190–230 HB
- powierzchnia lekko nasmarowana olejem
- nachylenie bieżnika względem osi koła 3°
- wyjątkowo niski opór toczenia
- wyjątkowo duża nośność statyczna i dynamiczna

Inne właściwości:

- odporność chemiczna na wiele agresywnych substancji
- odporność temperaturowa:
 - wersja z łożyskiem kulkowym: od -20 °C do +120 °C
 - wersja z łożyskiem kulkowym odpornym na wysoką temperaturę: od -30 °C do +300 °C, nośność zmniejszona o 50 % przy +300 °C
- podane w tabeli nośności odnoszą się do wymienionego poniżej przyporządkowania kół kołnierzowych do profili szyn zgodnie z DIN 536 (norma dotycząca szyn dźwigowych):
 - SPKVS 50K–SPKVS 200K: A45
 - SPKVS 250K: A55
 - SPKVS 300K–SPKVS 400K: A65

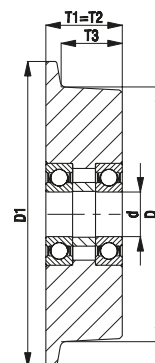
Dodatkowe informacje:

- seria kół: strona 74
- bieżnik: strona 59
- rodzaje łożysk: strona 84–85
- odporność chemiczna: strona 51

Koła kołnierzowe

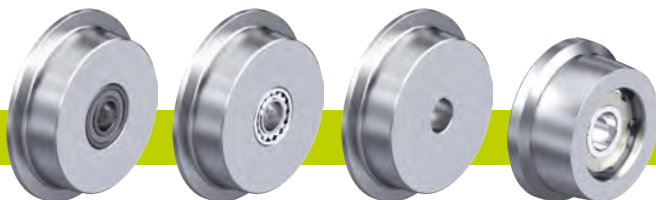
	Ø koła bez kołnierza (D) [mm]	Ø koła z kołnierzem (D1) [mm]	Szerokość koła (T2) [mm]	Szerokość bieżnika (T3) [mm]	Szerokość kołnierza (T4) [mm]	Nośność [kg]	Rodzaj łożyska	Ø otworu pod oś (d) [mm]	Długość piasty (T1) [mm]
SPKVS 50K	50	62	40	30	10	500	kulkowe	15	40
SPKVS 75K	75	100	40	30	10	800	kulkowe	20	40
SPKVS 100K	100	125	50	40	10	1 200	kulkowe	25	50
SPKVS 125K	125	150	50	40	10	1 500	kulkowe	25	50
SPKVS 150K	150	180	60	48	12	2 000	kulkowe	30	60
SPKVS 200K	200	240	60	48	12	2 500	kulkowe	35	60
SPKVS 250K	250	290	75	60	15	4 000	kulkowe	45	75
SPKVS 300K	300	345	90	72	18	7 000	kulkowe	60	90
SPKVS 400K	400	445	90	72	18	9 000	kulkowe	80	90

Inne wymiary dostępne na zapytanie



14

Wersje / wyposażenie



z łożyskiem kulkowym odpornym na wysoką temperaturę do +300 °C

z łożyskiem barytkowym

koła napędowe z wpu- stem w piąście

inne wersje

Opis techniczny - na stronie

84

85

76

Rozszerzenie do symbolu:

-IK

-PR

seria SPKVSN

Dostępne dla

na zapytanie

na zapytanie

patrz strona 547

na zapytanie

Seria BS-SPKVS

Zestawy kołowe spawane ze stali, do dużych obciążeń,
koło kołnierzowe z litej stali



1 200–9 000 kg

Obudowa: seria BS

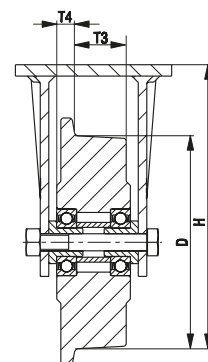
- szczególnie wytrzymała konstrukcja spawana ze stali
- ocynkowana galwanicznie, pasywowana na żółto, nie zawiera chromu 6 (Cr6)

Koło: seria SPKVS

- stal ulepszana cieplnie, twardość 190–230 HB
- podane w tabeli nośności odnoszą się do wymienionego poniżej przyporządkowania kół kołnierzowych do profili szyn zgodnie z DIN 536 (norma dotycząca szyn dźwigowych):
SPKVS 100K–SPKVS 200K: A45
SPKVS 250K: A55
SPKVS 300K–SPKVS 400K: A65

Dodatkowe informacje:

- seria kół: strona 530
- rodzaje łożysk: strona 84–85



Zestawy stałe	Ø koła bez kołnierza (D) [mm]	Ø koła z kołnierzem [mm]	Szerokość koła [mm]	Szerokość bieżnika (T3) [mm]	Szerokość kołnierza (T4) [mm]	Nośność [kg]	Rodzaj łożyska	Wysokość całkowita (H) [mm]	Rozmiar płyty [mm]	Rozstaw otworów [mm]	Ø otworu [mm]
BS-SPKVS 100K	100	125	50	40	10	1 200	kulkowe	157	140 x 110	105 x 75–80	11
BS-SPKVS 125K	125	150	50	40	10	1 500	kulkowe	170	140 x 110	105 x 75–80	11
BS-SPKVS 150K	150	180	60	48	12	1 750	kulkowe	200	140 x 110	105 x 75–80	11
BS-SPKVS 200K	200	240	60	48	12	2 500	kulkowe	245	175 x 140	140 x 105	14
BS-SPKVS 250K	250	290	75	60	15	4 000	kulkowe	305	200 x 160	160 x 120	14
BS-SPKVS 300K	300	345	90	72	18	6 000	kulkowe	380	255 x 200	210 x 160	18
BS-SPKVS 400K	400	445	90	72	18	9 000	kulkowe	480	400 x 300	340 x 240	26

Seria DSPKGSP0

Koła z podwójnym kołnierzem z odlewanej poliamidu



50–700 kg

Twardość bieżnika i opony

80 Shore D

Łatwobieżność i ochrona podłoża

zadowalający

Opór toczenia

doskonały

Odporność na zużycie

bardzo dobry

Koło:

- wysokiej jakości poliamid odlewany, odporny na uderzenia, twardość 80 Shore D
- bieżnik w kształcie litery V (do kątownika)
- bardzo niski opór toczenia
- wysoka odporność na ścieranie
- kolor naturalny beż

Inne właściwości:

- wysoka odporność chemiczna na wiele agresywnych substancji
- odporność temperaturowa: od -20 °C do +80 °C, obniżona nośność powyżej +35 °C
- w przypadku delikatnych podłoży należy pamiętać o nacisku na powierzchnię z powodu wysokich obciążeń punktowych

Dodatkowe informacje:

- seria kół: strona 75
- bieżnik: strona 57
- rodzaje łożysk: strona 84–85
- odporność chemiczna: strona 51

Koła z podwójnym kołnierzem

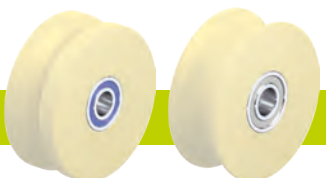
	Ø koła (D) [mm]	Szerokość koła (T2) [mm]	Szerokość podtoczenia (B) [mm]	Nośność [kg]	Rodzaj łożyska	Ø otworu pod oś (d) [mm]	Długość piasty (T1) [mm]
DSPKGSP0 50G	50	18	12	50	ślizgowe	10	18
DSPKGSP0 50K	50	18	12	50	kulkowe	10	18
DSPKGSP0 75G	75	22	16	75	ślizgowe	12	22
DSPKGSP0 75K	75	22	16	75	kulkowe	12	22
DSPKGSP0 75/15K	75	22	16	75	kulkowe	15	22
DSPKGSP0 100K	100	24	18	150	kulkowe	15	24
DSPKGSP0 101K *	100	40	20	400	kulkowe	15	40
DSPKGSP0 120K	120	33	25	200	kulkowe	20	33
DSPKGSP0 125K *	125	50	25	700	kulkowe	20	50
DSPKGSP0 150K	150	33	25	400	kulkowe	20	33
DSPKGSP0 200K	200	33	25	500	kulkowe	20	33

* Koła z szerokim bieżnikiem, które mogą także jeździć poza szynami.

Inne wymiary dostępne na zapytanie

14

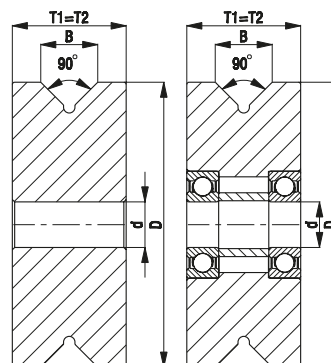
Wersje / wyposażenie



	z łożyskiem kulkowym ze stali nierdzewnej w piaście koła	inne wersje
Opis techniczny - na stronie	84	
Rozszerzenie do symbolu:	-XK	
Dostępne dla	na zapytanie	na zapytanie

łożysko ślizgowe

łożysko kulkowe



Seria BH-DSPKGSP0

Zestawy kołowe z blachy stalowej, do dużych obciążeń,
koło z podwójnym kołnierzem z odlewanego
zagęszczonego poliamidu



75–700 kg

Obudowa: seria BH

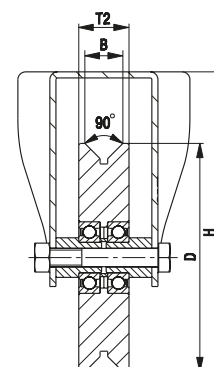
- tłoczona blacha stalowa, ocynkowana galwanicznie, pasywowana na niebiesko, nie zawiera chromu 6 (Cr6)
- wzmocniony widelec i płyta mocująca

Koło: seria DSPKGSP0

- wysokiej jakości poliamid odlewany, odporny na uderzenia, twardość 80 Shore D, kolor naturalny bez

Dodatkowe informacje:

- seria kół: strona 532
- rodzaje łożysk: strona 84–85

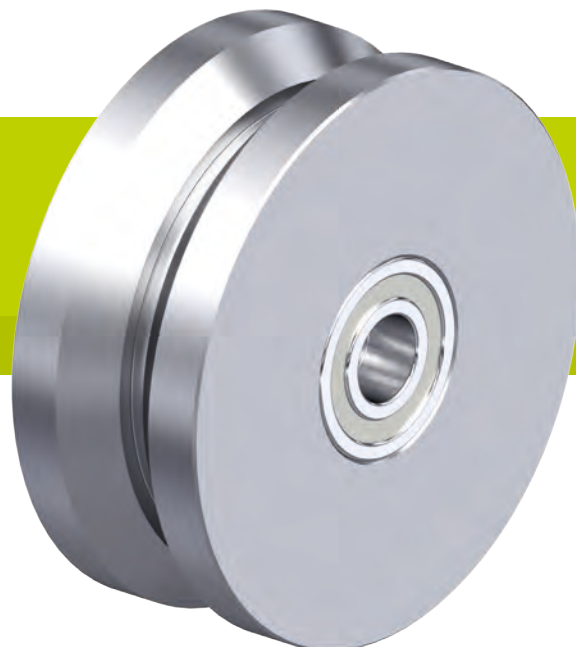


Zestawy stałe	Ø koła bez kołnierza (D) [mm]	Szerokość koła (T2) [mm]	Szerokość podtoczenia (B) [mm]	Nośność [kg]	Rodzaj łożyska	Wysokość całkowita (H) [mm]	Rozmiar płyty [mm]	Rozstaw otworów [mm]	Ø otworu [mm]
BH-DSPKGSP0 75K	75	22	16	75	kulkowe	118	100 x 85	80 x 60	9
BH-DSPKGSP0 100K-1	100	24	18	150	kulkowe	140	100 x 85	80 x 60	9
BH-DSPKGSP0 100K-3	100	24	18	150	kulkowe	140	140 x 110	105 x 75–80	11
BH-DSPKGSP0 101K-1 *	100	40	20	400	kulkowe	140	100 x 85	80 x 60	9
BH-DSPKGSP0 101K-3 *	100	40	20	400	kulkowe	140	140 x 110	105 x 75–80	11
BH-DSPKGSP0 120K-1	120	33	25	200	kulkowe	162	100 x 85	80 x 60	9
BH-DSPKGSP0 120K-3	120	33	25	200	kulkowe	162	140 x 110	105 x 75–80	11
BH-DSPKGSP0 125K *	125	50	25	700	kulkowe	170	140 x 110	105 x 75–80	11
BH-DSPKGSP0 150K	150	33	25	400	kulkowe	197	140 x 110	105 x 75–80	11
BH-DSPKGSP0 200K	200	33	25	500	kulkowe	245	140 x 110	105 x 75–80	11

* Koła z szerokim bieżnikiem, które mogą także jeździć poza szynami.

Seria DSPK

Koła z podwójnym kołnierzem z litej stali



120–1 200 kg

Twardość bieżnika i opony

190–230 HB

Łatwobieżność i ochrona podłoża

wystarczający

Opór toczenia

doskonały

Odporność na zużycie

doskonały

Koło:

- stal ulepszana cieplnie, obrabiane skrawaniem, twardość 190–230 HB
- bieżnik w kształcie litery V (do kątownika)
- wyjatkowo niski opór toczenia
- wyjatkowa odporność na zużycie
- wyjatkowo duża nośność statyczna i dynamiczna

Inne właściwości:

- odporność chemiczna na wiele agresywnych substancji
- odporność temperaturowa: od -20 °C do +120 °C
- w przypadku delikatnych podłoży należy pamiętać o nacisku na powierzchnię z powodu wysokich obciążeń punktowych

Dodatkowe informacje:

- seria kół: strona 75
- bieżnik: strona 59
- rodzaje łożysk: strona 84–85
- odporność chemiczna: strona 51

Koła z podwójnym kołnierzem

	Ø koła (D) [mm]	Szerokość koła (T2) [mm]	Szerokość podtoczenia (B) [mm]	Nośność [kg]	Rodzaj łożyska	Ø otworu pod oś (d) [mm]	Długość piasty (T1) [mm]
DSPK 50K	50	18	12	120	kulkowe	10	18
DSPK 75K	75	22	16	250	kulkowe	12	22
DSPK 75/15K	75	22	16	250	kulkowe	15	22
DSPK 100K	100	24	18	300	kulkowe	15	24
DSPK 101K *	100	40	20	600	kulkowe	15	40
DSPK 120K	120	33	25	600	kulkowe	20	33
DSPK 125K *	125	50	25	1 200	kulkowe	20	50
DSPK 150K	150	33	25	800	kulkowe	20	33
DSPK 200K	200	33	25	1 000	kulkowe	20	33

* Koła z szerokim bieżnikiem, które mogą także jeździć poza szynami.

Inne wymiary dostępne na zapytanie

14

Wersje / wyposażenie



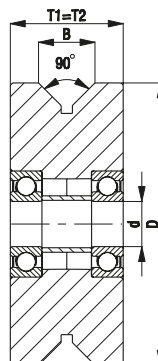
inne wersje

Opis techniczny - na stronie

Rozszerzenie do symbolu:

Dostępne dla

na zapytanie



Seria BH-DSPK

Zestawy kołowe z blachy stalowej, do dużych obciążeń,
koło z podwójnym kołnierzem z litej stali



250–900 kg

Obudowa: seria BH

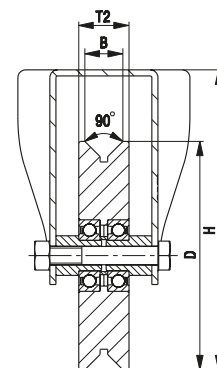
- tłoczona blacha stalowa, ocynkowana galwanicznie, pasywowana na niebiesko, nie zawiera chromu 6 (Cr6)
- wzmocniony widelec i płyta mocująca

Koło: seria DSPK

- stal ulepszana cieplnie, twardość 190–230 HB

Dodatkowe informacje:

- seria kół: strona 534
- rodzaje tożysk: strona 84–85



Zestawy stałe	Ø koła (D) [mm]	Szerokość koła (T2) [mm]	Szerokość podtoczenia (B) [mm]	Nośność [kg]	Rodzaj tożyska	Wysokość całkowita (H) [mm]	Rozmiar płyty [mm]	Rozstaw otworów [mm]	Ø otworu [mm]
BH-DSPK 75K	75	22	16	250	kulkowe	118	100 x 85	80 x 60	9
BH-DSPK 100K-1	100	24	18	300	kulkowe	140	100 x 85	80 x 60	9
BH-DSPK 100K-3	100	24	18	300	kulkowe	140	140 x 110	105 x 75–80	11
BH-DSPK 101K-1 *	100	40	20	600	kulkowe	140	100 x 85	80 x 60	9
BH-DSPK 101K-3 *	100	40	20	600	kulkowe	140	140 x 110	105 x 75–80	11
BH-DSPK 120K-1	120	33	25	600	kulkowe	162	100 x 85	80 x 60	9
BH-DSPK 120K-3	120	33	25	600	kulkowe	162	140 x 110	105 x 75–80	11
BH-DSPK 125K *	125	50	25	900	kulkowe	170	140 x 110	105 x 75–80	11
BH-DSPK 150K	150	33	25	800	kulkowe	197	140 x 110	105 x 75–80	11
BH-DSPK 200K	200	33	25	900	kulkowe	245	140 x 110	105 x 75–80	11

* Koła z szerokim bieżnikiem, które mogą także jeździć poza szynami.