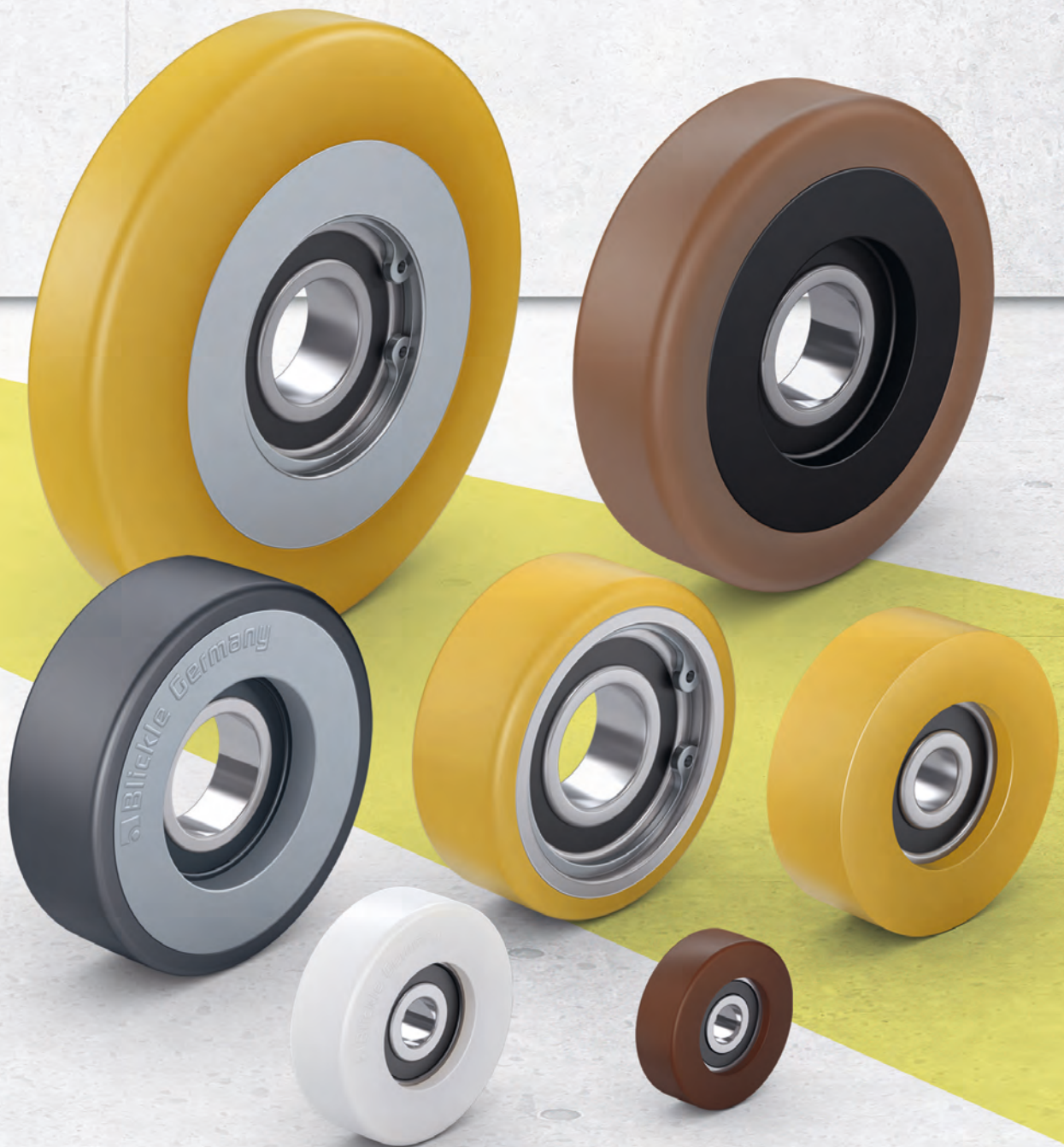


## Rolki prowadzące



Przegląd produktów  
Rolki prowadzące



Seria	FPU	FPTH	FTH
Bieżnik / opona	Termoplastyczny poliuretan (TPU)		Elastomer poliuretanowy Blickle Extrathane®
Twardość bieżnika i opony	98 Shore A	92 Shore A	92 Shore A
Niebrudzące	✓	✓	✓
Przewodnictwo elektryczne	opcjonalnie	opcjonalnie	–
Tarcza / obręcz koła	–	poliamid	–
Ø koła	25–60 mm	60–125 mm	30–75 mm
Nośność do	100 kg	290 kg	150 kg
Opór toczenia	■ ■ ■ ■ ■	■ ■ ■ ■ ■	■ ■ ■ ■ ■
Łatwobieżność i ochrona podłoża	■ ■ ■ ■ ■	■ ■ ■ ■ ■	■ ■ ■ ■ ■
Odpowiednie do prędkości > 4 km/h	■ ■ ■ ■ ■	■ ■ ■ ■ ■	■ ■ ■ ■ ■
Odporne na hydrolizę	–	✓	–
Opis koła patrz	strona 514	strona 515	strona 516

■ ■ ■ ■ ■ doskonały

■ ■ ■ ■ ■ bardzo dobry

■ ■ ■ ■ ■ dobry

■ ■ ■ ■ ■ zadowalający

■ ■ ■ ■ ■ wystarczający

✓ tak

– nie

13



FSTH	FPOB	FSVU	FPO
Elastomer poliuretanowy Blickle Extrathane®	Elastomer poliuretanowy Blickle Besthane®	Elastomer poliuretanowy Vulkollan®	Poliamid
92 Shore A	92 Shore A	92 Shore A	70 Shore D
✓	✓	✓	✓
opcjonalnie	–	–	opcjonalnie
stal	poliamid	stal	–
40–125 mm	80–125 mm	40–100 mm	25–125 mm
375 kg	375 kg	250 kg	530 kg
■ ■ ■ ■ ■	■ ■ ■ ■ ■	■ ■ ■ ■ ■	■ ■ ■ ■ ■
■ ■ ■ ■ ■	■ ■ ■ ■ ■	■ ■ ■ ■ ■	■ ■ ■ ■ ■
■ ■ ■ ■ ■	■ ■ ■ ■ ■	■ ■ ■ ■ ■	■ ■ ■ ■ ■
–	✓	–	–
strona 517	strona 518	strona 519	strona 520

## Seria FPU

### Rolki prowadzące z bieżnikiem z termoplastycznego poliuretanu

15–100 kg

#### Twardość bieżnika i opony

98 Shore A

#### Łatwobieżność i ochrona podłoża

dobry

#### Opór toczenia

bardzo dobry

#### Odporność na zużycie

bardzo dobry



#### Bieżnik:

- wysokiej jakości termoplastyczny poliuretan (TPU), twardość 98 Shore A
- bardzo niski opór toczenia
- wysoka odporność na ścieranie
- kolor brązowy, niebrudzący, nie plami podłoża
- bieżnik koła bezpośrednio wtryskiwany na łożysko kulkowe

#### Inne właściwości:

- wysoka odporność chemiczna na wiele agresywnych substancji
- odporność temperaturowa: od -20 °C do +70 °C, krótkotrwale do +90 °C, obniżona nośność powyżej +35 °C
- dane dotyczące nośności odnoszą się do zastosowań bez przeszkód

#### Dodatkowe informacje:

- seria kół: strona 72
- bieżnik: strona 55
- rodzaje łożysk: strona 84–85
- odporność chemiczna: strona 51

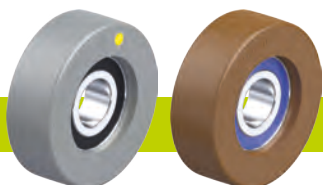
#### Rolki prowadzące

	Ø koła (D) [mm]	Szerokość koła (T2) [mm]	Nośność [kg]	Łożysko kulkowe	Ø otworu pod oś (d) [mm]	Długość montażowa (T5) [mm]
<b>FPU 25x10/6-6K</b>	25	10	15	626 2RS	6	6
<b>FPU 30x8/6-6K</b>	30	8	15	626 2RS	6	6
<b>FPU 30x11/8-7K</b>	30	11	25	608 2RS	8	7
<b>FPU 35x11/8-7K</b>	35	11	25	608 2RS	8	7
<b>FPU 40x16/12-10K</b>	40	16	40	6201 2RS	12	10
<b>FPU 40x20/10-9K</b>	40	20	55	6200 2RS	10	9
<b>FPU 50x15/10-9K</b>	50	15	45	6200 2RS	10	9
<b>FPU 50x15/12-10K</b>	50	15	45	6201 2RS	12	10
<b>FPU 50x20/15-11K</b>	50	20	65	6202 2RS	15	11
<b>FPU 50x25/15-11K</b>	50	25	80	6202 2RS	15	11
<b>FPU 60x20/17-12K</b>	60	20	80	6203 2RS	17	12
<b>FPU 60x25/15-13K</b>	60	25	100	6302 2RS	15	13
<b>FPU 60x25/20-12K</b>	60	25	100	6004 2RS	20	12

Inne wymiary dostępne na zapytanie

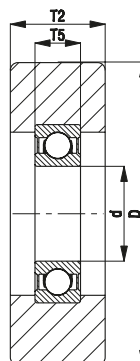
13

#### Wersje / wyposażenie



wersja elektrycznie przewodząca, szara niebrudząca	z łożyskiem kulkowym ze stali nierdzewnej w piąście koła
--	--

Opis techniczny - na stronie	50	84
<b>Rozszerzenie do symbolu:</b>	<b>-ELS</b>	<b>-XK</b>
Dostępne dla	na zapytanie	na zapytanie



## Seria FPTH

**Rolki prowadzące z bieżnikiem z termoplastycznego poliuretanu i tarczą koła z poliamidu**

110–290 kg

**Twardość bieżnika i opony**

92 Shore A

**Łatwobieżność i ochrona podłoża**

dobry

**Opór toczenia**

bardzo dobry

**Odporność na zużycie**

bardzo dobry



**Bieżnik:**

- wysokiej jakości termoplastyczny poliuretan (TPU), twardość 92 Shore A
- niski opór toczenia
- wysoka odporność na ścieranie
- odporny na hydrolizę**
- kolor ciemnoszary, niebrudzący, nie plami podłoża
- nierozłączone chemiczne wiązanie z tarczą koła

**Tarcza koła:**

- wysokiej jakości poliamid 6, odporny na uderzenia
- kolor srebrnoszary

**Inne właściwości:**

- bardzo wysoka odporność chemiczna na wiele agresywnych substancji
- odporność temperaturowa: od -20 °C do +70 °C, krótkotrwale do +90 °C, obniżona nośność powyżej +35 °C
- dane dotyczące nośności odnoszą się do zastosowań bez przeszkód

**Dodatkowe informacje:**

- seria kół: strona 72
- bieżnik: strona 55
- rodzaje łożysk: strona 84–85
- odporność chemiczna: strona 51

<b>Rolki prowadzące</b>	Ø koła (D) [mm]	Szerokość koła (T2) [mm]	Nośność [kg]	Łożysko kulkowe	Ø otworu pod oś (d) [mm]	Długość montażowa (T5) [mm]
<b>FPTH 60x20/17-12K</b>	60	20	110	6203 2RS	17	12
<b>FPTH 70x20/25-15K</b>	70	20	130	6205 2RS	25	15
<b>FPTH 70x25/20-14K</b>	70	25	160	6204 2RS	20	14
<b>FPTH 80x20/15-11K</b>	80	20	150	6202 2RS	15	11
<b>FPTH 80x20/17-14K</b>	80	20	150	6303 2RS	17	14
<b>FPTH 80x20/20-14K</b>	80	20	150	6204 2RS	20	14
<b>FPTH 80x25/25-12K</b>	80	25	180	6005 2RS	25	12
<b>FPTH 100x25/25-15K</b>	100	25	230	6205 2RS	25	15
<b>FPTH 125x25/25-15K</b>	125	25	290	6205 2RS	25	15

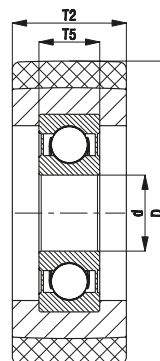
Inne wymiary dostępne na zapytanie

**Wersje / wyposażenie**



wersja elektrycznie przewodząca, szara niebrudząca	z łożyskiem kulkowym ze stali nierdzewnej w piaście koła
--	--

Opis techniczny - na stronie	50	84
<b>Rozszerzenie do symbolu:</b>	<b>-ELS</b>	<b>-XK</b>
Dostępne dla	na zapytanie	na zapytanie



## Seria FTH

### Rolki prowadzące z bieżnikiem z poliuretanu Blickle Extrathane®

25–150 kg

#### Twardość bieżnika i opony

92 Shore A

#### Łatwobieżność i ochrona podłoża

dobry

#### Opór toczenia

bardzo dobry

#### Odporność na zużycie

doskonały



#### Bieżnik:

- wysokiej jakości elastomer poliuretanowy Blickle Extrathane®, twardość 92 Shore A
- niski opór toczenia
- wysoka odporność na ścieranie
- duża wytrzymałość na rozcięcie i dalsze rozdzielanie
- kolor jasnobrązowy, niebrudzący, nie plami podłoża
- bieżnik koła bezpośrednio nalany na łożysko kulkowe
- doskonałe wiązanie chemiczne

#### Inne właściwości:

- wysoka odporność chemiczna na wiele agresywnych substancji
- odporność temperaturowa: od -20 °C do +70 °C, krótkotrwale do +90 °C, obniżona nośność powyżej +40 °C
- dane dotyczące nośności odnoszą się do zastosowań bez przeszkód

#### Dodatkowe informacje:

- seria kół: strona 73
- bieżnik: strona 55
- rodzaje łożysk: strona 84–85
- odporność chemiczna: strona 51

#### Rolki prowadzące

	Ø koła (D) [mm]	Szerokość koła (T2) [mm]	Nośność [kg]	Łożysko kulkowe	Ø otworu pod oś (d) [mm]	Długość montażowa (T5) [mm]
FTH 30x8/6-6K	30	8	25	626 2RS	6	6
FTH 30x11/9-7K	30	11	30	609 2RS	9	7
FTH 30x14/5-12K	30	14	50	2 x 635 2RS	5	12
FTH 34x16/8-7K	34	16	35	608 2RS	8	7
FTH 35x14/12-8K	35	14	40	6001 2RS	12	8
FTH 36x13/10-9K	36	13	45	6200 2RS	10	9
FTH 40x15/10-8K	40	15	45	6000 2RS	10	8
FTH 40x20/10-9K	40	20	50	6200 2RS	10	9
FTH 45x17/15-11K	45	17	70	6202 2RS	15	11
FTH 50x15/10-9K	50	15	65	6200 2RS	10	9
FTH 50x15/12-12K	50	15	80	6301 2RS	12	12
FTH 50x18/15-11K	50	18	80	6202 2RS	15	11
FTH 52x15/12-12K	52	15	85	6301 2RS	12	12
FTH 60x20/17-12K	60	20	100	6203 2RS	17	12
FTH 61x30/17-12K	61	30	105	6203 2RS	17	12
FTH 62x15/20-12K	62	15	105	6004 2RS	20	12
FTH 70x20/25-15K	70	20	150	6205 2RS	25	15
FTH 75x23/20-14K	75	23	150	6204 2RS	20	14

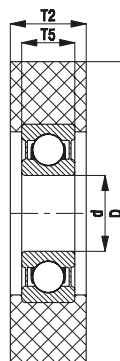
Inne wymiary dostępne na zapytanie

#### Wersje / wyposażenie



z łożyskiem kulkowym ze stali nierdzewnej w piaście koła

Opis techniczny - na stronie	84
Rozszerzenie do symbolu:	-XK
Dostępne dla	na zapytanie



## Seria FSTH

**Rolki prowadzące z bieżnikiem z poliuretanu Blickle Extrathane® i stalową tarczą koła**

60–375 kg

**Twardość bieżnika i opony**

92 Shore A

**Łatwość i ochrona podłoża**

dobry

**Opór toczenia**

bardzo dobry

**Odporność na zużycie**

doskonały



- Bieżnik:**
- wysokiej jakości elastomer poliuretanowy Blickle Extrathane®, twardość 92 Shore A
  - niski opór toczenia
  - wysoka odporność na ścieranie
  - duża wytrzymałość na rozcięcie i dalsze rozdzieranie
  - kolor jasnobrązowy, niebrudzący, nie plami podłoża
  - doskonałe wiązanie chemiczne z tarczą koła

**Tarcza koła:**

- stal

**Inne właściwości:**

- wysoka odporność chemiczna na wiele agresywnych substancji
- odporność temperaturowa: od -20 °C do +70 °C, krótkotrwale do +90 °C, obniżona nośność powyżej +40 °C
- dane dotyczące nośności odnoszą się do zastosowań bez przeszkód

**Dodatkowe informacje:**

- seria kół: strona 73
- bieżnik: strona 55
- rodzaje łożysk: strona 84–85
- odporność chemiczna: strona 51

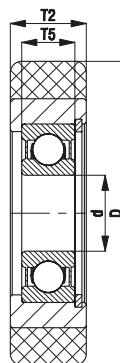
<b>Rolki prowadzące</b>	Ø koła (D) [mm]	Szerokość koła (T2) [mm]	Nośność [kg]	Łożysko kulkowe	Ø otworu pod oś (d) [mm]	Długość montażowa (T5) [mm]
FSTH 40x13/10-8K	40	13	60	6000 2RS	10	8
FSTH 40x15/10-8K	40	15	70	6000 2RS	10	8
FSTH 40x20/10-8K	40	20	90	6000 2RS	10	8
FSTH 40x25/10-8K	40	25	115	6000 2RS	10	8
FSTH 50x15/10-8K	50	15	85	6000 2RS	10	8
FSTH 50x18/17-10K	50	18	100	6003 2RS	17	10
FSTH 50x25/12-10K	50	25	140	6201 2RS	12	10
FSTH 55x20/15-11K	55	20	125	6202 2RS	15	11
FSTH 60x20/15-13K	60	20	135	6302 2RS	15	13
FSTH 60x20/20-12K	60	20	135	6004 2RS	20	12
FSTH 60x25/20-12K	60	25	170	6004 2RS	20	12
FSTH 68x20/15-13K	68	20	155	6302 2RS	15	13
FSTH 70x20/20-12K	70	20	160	6004 2RS	20	12
FSTH 70x25/20-15K	70	25	200	6304 2RS	20	15
FSTH 70x25/25-15K	70	25	200	6205 2RS	25	15
FSTH 75x25/20-15K	75	25	215	6304 2RS	20	15
FSTH 75x25/25-15K	75	25	215	6205 2RS	25	15
FSTH 80x20/20-14K	80	20	180	6204 2RS	20	14
FSTH 80x25/20-15K	80	25	230	6304 2RS	20	15
FSTH 80x25/25-15K	80	25	230	6205 2RS	25	15
FSTH 90x25/20-15K	90	25	260	6304 2RS	20	15
FSTH 90x25/25-15K	90	25	260	6205 2RS	25	15
FSTH 100x25/20-15K	100	25	250	6304 2RS	20	15
FSTH 100x25/25-15K	100	25	250	6205 2RS	25	15
FSTH 110x25/25-15K	110	25	275	6205 2RS	25	15
FSTH 120x25/25-15K	120	25	300	6205 2RS	25	15
FSTH 125x25/25-15K	125	25	320	6205 2RS	25	15
FSTH 125x30/20-15K	125	30	375	6304 2RS	20	15
FSTH 125x30/25-15K	125	30	375	6205 2RS	25	15

Inne wymiary dostępne na zapytanie



**Wersje / wyposażenie**

	z aluminiową tarczą koła	wersja antystatyczna, niebrudząca szara	inne wersje
Opis techniczny - na stronie		50	
<b>Rozszerzenie do symbolu:</b>	<b>seria FALTH</b>	<b>-AS</b>	
Dostępne dla	na zapytanie	na zapytanie	na zapytanie



## Seria FPOB

**Roleki prowadzące**  
z bieżnikiem z poliuretanu Blickle Besthane®  
i tarczą koła z poliamidu

160–375 kg

**Twardość bieżnika i opony**

92 Shore A

**Łatwobieżność i ochrona podłoża**

dobry

**Opór toczenia**

doskonały

**Odporność na zużycie**

doskonały



**Bieżnik:**

- wysokiej jakości elastomer poliuretanowy Blickle Besthane®, twardość 92 Shore A
- bardzo niski opór toczenia
- wysoka nośność dynamiczna**
- wysoka odporność na ścieranie
- duża wytrzymałość na rozciąganie i dalsze rozdzielanie
- odporny na hydrolizę**
- kolor brązowy, niebrudzący, nie plami podłoża
- doskonałe wiązanie chemiczne z tarczą koła

**Tarcza koła:**

- wysokiej jakości poliamid 6, odporny na uderzenia
- kolor czarny

**Inne właściwości:**

- wysoka odporność chemiczna na wiele agresywnych substancji
- odporność temperaturowa: od -20 °C do +70 °C, obniżona nośność powyżej +35 °C
- dane dotyczące nośności odnoszą się do zastosowań bez przeszkód

**Dodatkowe informacje:**

- seria kół: strona 73
- bieżnik: strona 56
- rodzaje łożysk: strona 84–85
- odporność chemiczna: strona 51

**Roleki prowadzące**

Roleki prowadzące	Ø koła (D) [mm]	Szerokość koła (T2) [mm]	Nośność przy 4 km/h [kg]	Nośność przy 10 km/h [kg]	Łożysko kulkowe	Ø otworu pod oś (d) [mm]	Długość montażowa (T5) [mm]
FPOB 80x20/20-14K	80	20	160	110	6204 2RS	20	14
FPOB 100x25/25-15K	100	25	250	170	6205 2RS	25	15
FPOB 125x30/25-15K	125	30	375	260	6205 2RS	25	15

Inne wymiary dostępne na zapytanie

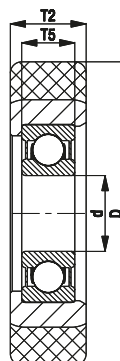
13

**Wersje / wyposażenie**



z łożyskiem kulkowym ze stali nierdzewnej w piaście koła

Opis techniczny - na stronie	84
<b>Rozszerzenie do symbolu:</b>	<b>-XK</b>
Dostępne dla	na zapytanie





## Seria FSVU

**Rolek prowadzące**  
z bieżnikiem z poliuretanu Vulkollan®  
i stalową tarczą koła

70–250 kg

### Twardość bieżnika i opony

92 Shore A

### Łatwobieżność i ochrona podłoża

dobry

### Opór toczenia

bardzo dobry

### Odporność na zużycie

doskonały



### Bieżnik:

- wysokiej jakości elastomer poliuretanowy Vulkollan®, twardość 92 Shore A
- niski opór toczenia
- wysoka nośność dynamiczna**
- wysoka odporność na ścieranie
- duża wytrzymałość na rozciąganie i dalsze rozdzielanie
- kolor naturalny, niebrudzący, nie plami podłoża
- doskonałe wiązanie chemiczne z tarczą koła

### Tarcza koła:

- stal

### Inne właściwości:

- wysoka odporność chemiczna na wiele agresywnych substancji
- odporność temperaturowa: od -20 °C do +70 °C, krótkotrwale do +90 °C, obniżona nośność powyżej +40 °C
- dane dotyczące nośności odnoszą się do zastosowań bez przeszkód

### Dodatkowe informacje:

- seria kół: strona 73
- bieżnik: strona 56
- rodzaje łożysk: strona 84–85
- odporność chemiczna: strona 51

Rolek prowadzące	Ø koła (D) [mm]	Szerokość koła (T2) [mm]	Nośność przy 4 km/h [kg]	Nośność przy 10 km/h [kg]	Łożysko kulkowe	Ø otworu pod oś (d) [mm]	Długość montażowa (T5) [mm]
FSVU 40x15/10-8K	40	15	70	50	6000 2RS	10	8
FSVU 50x18/17-10K	50	18	100	70	6003 2RS	17	10
FSVU 60x20/20-12K	60	20	135	95	6004 2RS	20	12
FSVU 70x25/25-15K	70	25	200	140	6205 2RS	25	15
FSVU 80x25/25-15K	80	25	230	160	6205 2RS	25	15
FSVU 100x25/25-15K	100	25	250	175	6205 2RS	25	15

## Wersje / wyposażenie



z łożyskiem kulkowym ze stali nierdzewnej w piaście koła

Opis techniczny - na stronie

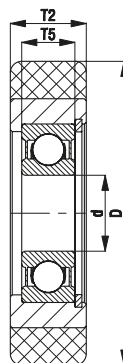
84

Rozszerzenie do symbolu:

-XK

Dostępne dla

na zapytanie



## Seria FPO

### Rolki prowadzące z bieżnikiem z poliamidu

40–530 kg

#### Twardość bieżnika i opony

70 Shore D

#### Łatwobieżność i ochrona podłoża

zadowalający

#### Opór toczenia

doskonały

#### Odporność na zużycie

dobry



#### Bieżnik:

- wysokiej jakości poliamid 6, odporny na uderzenia, twardość 70 Shore D
- bardzo niski opór toczenia
- łatwe toczenie na gładkich powierzchniach
- wysoka odporność na ścieranie
- kolor naturalny biały
- bieżnik koła bezpośrednio wtryskiwany na łożysko kulkowe

#### Inne właściwości:

- wysoka odporność chemiczna na wiele agresywnych substancji
- odporność temperaturowa: od -20 °C do +80 °C, obniżona nośność powyżej +35 °C
- dane dotyczące nośności odnoszą się do zastosowań bez przeszkód

#### Dodatkowe informacje:

- seria kół: strona 74
- bieżnik: strona 57
- rodzaje łożysk: strona 84–85
- odporność chemiczna: strona 51

Rolki prowadzące	Ø koła (D) [mm]	Szerokość koła (T2) [mm]	Nośność [kg]	Łożysko kulkowe	Ø otworu pod oś (d) [mm]	Długość montażowa (T5) [mm]
FPO 25x10/6-6K	25	10	45	626 2RS	6	6
FPO 30x8/6-6K	30	8	40	626 2RS	6	6
FPO 30x11/8-7K	30	11	55	608 2RS	8	7
FPO 35x11/8-7K	35	11	65	608 2RS	8	7
FPO 40x16/12-10K	40	16	110	6201 2RS	12	10
FPO 40x20/10-9K	40	20	130	6200 2RS	10	9
FPO 50x15/10-9K	50	15	130	6200 2RS	10	9
FPO 50x15/12-10K	50	15	130	6201 2RS	12	10
FPO 50x20/15-11K	50	20	170	6202 2RS	15	11
FPO 50x25/15-11K	50	25	215	6202 2RS	15	11
FPO 60x20/17-12K	60	20	215	6203 2RS	17	12
FPO 60x25/15-13K	60	25	260	6302 2RS	15	13
FPO 60x25/20-12K	60	25	260	6004 2RS	20	12
FPO 70x20/25-15K	70	20	240	6205 2RS	25	15
FPO 70x25/20-14K	70	25	300	6204 2RS	20	14
FPO 80x20/15-11K	80	20	270	6202 2RS	15	11
FPO 80x20/17-14K	80	20	270	6303 2RS	17	14
FPO 80x20/20-14K	80	20	270	6204 2RS	20	14
FPO 80x25/25-12K	80	25	340	6005 2RS	25	12
FPO 100x25/25-15K	100	25	425	6205 2RS	25	15
FPO 125x25/25-15K	125	25	530	6205 2RS	25	15

Inne wymiary dostępne na zapytanie

13

#### Wersje / wyposażenie



wersja elektrycznie przewodząca, szara niebrudząca	z łożyskiem kulkowym ze stali nierdzewnej w piąście koła
--	--

Opis techniczny - na stronie	50	84
Rozszerzenie do symbolu:	-ELS	-XK
Dostępne dla	na zapytanie	na zapytanie

