

Zestawy kołowe kompaktowe i poziomujące



12

Przegląd produktów

Zestawy kołowe kompaktowe i poziomujące

Kompaktowe zestawy kołowe



Seria	LRA / LKRA / LER / LR / LKR	LPA / LKPA / LE / L / LK	LH
	Kompaktowe zestawy kołowe		
	Pojedyncze zestawy kołowe		
Opis obudowy	łoczona z blachy stalowej	łoczona z blachy stalowej	wytrzymała łoczona blacha stalowa
Typ mocowania	otwór centralny	płyta mocująca	płyta mocująca
Ø koła	35–65 mm	35–65 mm	60–80 mm
Nośność zestawu kołowego do	350 kg	350 kg	700 kg
Dostępne serie kół	POA, POEV, VSTH, PO, GSPO	POA, POEV, VSTH, PO, GSPO	VSTH, SPO, GSPO, SVS
Opis koła patrz	strona 143, 212, 286, 343, 368	strona 143, 212, 286, 343, 368	strona 286, 355, 368, 382
Informacje dotyczące skrętnych i stałych zestawów kołowych patrz	strona 496	strona 497	strona 498



LHD / LSD

LD

Kompaktowe zestawy kołowe

Podwójne zestawy kołowe

tłoczona lub spawana z blachy stalowej	ciśnieniowy odlew cynku
plyta mocująca	stalowy trzpień gwintowany
60–80 mm	50–60 mm
1 750 kg	250 kg
POEV, SE, ALTH, VSTH, ALST, ALBS, SPO, GSPO	POA, POEV, VSTH, PO
strona 212, 228, 274, 286, 294, 319, 355, 368	strona 143, 212, 286, 343
strona 499	strona 500

Przegląd produktów

Zestawy kołowe kompaktowe i poziomujące

Zestawy kołowe poziomujące



Seria	HRLK	HRLK...-HN	HRLK...-F	HRLK...-VS
	Zestawy kołowe poziomujące			
Uruchamianie przy użyciu	Dźwigni blokady			Klucza płaskiego
Cechy specjalne	stacjonarna dźwignia uruchamiająca	obrotowa dźwignia uruchamiająca i zwalnająca	nieruchoma stopa blokująca dla wyjątkowej stabilności	zestaw kołowy o regulowanej wysokości ze śrubą regulacyjną
Przewodnictwo elektryczne	opcjonalnie	opcjonalnie	opcjonalnie	opcjonalnie
Ø koła	75–100 mm	80 mm	80 mm	80–100 mm
Nośność / udźwig do *	300 kg	250 kg	150 kg	280 kg
Nośność statyczna, gdy sprzęt jest zablokowany i stabilny, do	1 000 kg	1 000 kg	1 500 kg	–
12 Stabilność	■■■■■	■■■■■	■■■■■	■■■■■
Możliwość regulacji wysokości całkowitej, gdy sprzęt jest w pozycji postojowej	–	–	–	✓
Regulacja wysokości podczas pracy dynamicznej	–	–	–	–
Konieczność przemieszczania	często	sporadycznie	sporadycznie	rzadko
Informacje dotyczące zestawów skrętnych patrz	strona 501	strona 502	strona 503	strona 504

■■■■■ doskonały

■■■■■ bardzo dobry

■■■■■ dobry

■■■■■ zadowalający

■■■■■ wystarczający

✓ tak

– nie

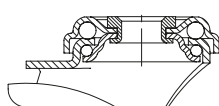
* Przy określeniu wymaganej siły dla zestawu kołowego poziomującego zalecamy podzielenie masy całkowitej dla danego zastosowania przez dwa



HRP / HRSP, HRIG	HRLH / HRLHD	HRLSD	HRLK...-HYD
Zestawy kołowe poziomujące			
Klucza płaskiego		Pompa hydrauliczna	
z dodatkowym pokrętkiem regulacji	z ręczną regulacją stopy blokującej	z regulacją wysokości konstrukcyjnej	jednoczesne podnoszenie czterech poziomujących zestawów kołowych
–	opcjonalnie	opcjonalnie	–
45–90 mm	75 mm	125 mm	100 mm
2 000 kg	600 kg	1 300 kg	750 kg
HRP, HRIG: 1 000 kg HRSP: 2 000 kg	1 500 kg	3 000 kg	750 kg
■ ■ ■ ■ ■	■ ■ ■ ■ ■	■ ■ ■ ■ ■	■ ■ ■ ■ ■
✓	✓	✓	✓
–	–	✓	–
rzadko	rzadko	rzadko	często
strona 505	strona 506	strona 507	strona 508–509

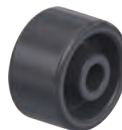
Kompaktowe zestawy kołowe z blachy stalowej z otworem centralnym

75–350 kg



Obudowa: seria LRA, LKRA, LER, LR, LKR

- tłoczona blacha stalowa, ocynkowana galwanicznie, pasywowana na niebiesko, nie zawiera chromu 6 (Cr6)
- podwójne łożysko kulkowe w głowicy skrętnej
- specjalna metoda Blickle dynamicznego dociskania i zawalcowania gwarantuje wyjątkowo mały luz w głowicy skrętnej, łatwość oraz bardzo dużą trwałość
- typy obudów:
 - seria LRA strona 86
 - seria LKRA strona 86
 - seria LER strona 91
 - seria LR strona 91
 - seria LKR strona 92
- blokady: strona 112–113



Koło: seria POEV

- opona: wysokiej jakości elastyczna pełna guma „Blickle EasyRoll”, gatunek łatwieżny, twardość 65 Shore A, kolor czarny
- tarcza koła: wysokiej jakości poliamid 6, odporna na uderzenia, kolor czarny
- szczegółowy opis: strona 63, 212

Koło: seria VSTH

- bieżnik: wysokiej jakości elastomer poliuretanowy Blickle Extrathane®, twardość 92 Shore A, kolor jasnobrązowy, niebrudzący, nie plami podłoża
- tarcza koła: stal
- szczegółowy opis: strona 66, 286

Koło: seria POA

- wysokiej jakości poliamid 6, odporny na uderzenia, twardość 70 Shore D, kolor czarny
- szczegółowy opis: strona 61, 143

Koło: seria PO

- wysokiej jakości poliamid 6, odporny na uderzenia, twardość 70 Shore D, kolor naturalny biały
- szczegółowy opis: strona 69, 343

Koło: seria GSPO

- wysokiej jakości poliamid odlewany reakcyjnie, odporny na uderzenia, twardość 80 Shore D, kolor naturalny beż
- szczegółowy opis: strona 70, 368

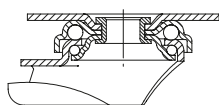
12

Zestawy skrętne	Zestawy skrętne z blokadą „Radstop”	Ø koła [mm]	Szerokość koła [mm]	Nośność przy 3 km/h [kg]	Rodzaj łożyska	Wysokość całkowita [mm]	Ø płyty [mm]	Ø otworu centralnego [mm]	Wysięg zestawu skrętnego [mm]
Seria LRA									
LRA-POA 35G	LRA-POA 35G-RA	35	25	75	ślizgowe	50	43	11	15
LRA-VSTH 35K	LRA-VSTH 35K-RA	35	27	100	kulkowe	50	43	11	15
LRA-GSPO 35K	LRA-GSPO 35K-RA	35	28	100 *	kulkowe	50	43	11	15
Seria LKRA									
LKRA-POA 52G	LKRA-POA 52G-RA	50	29	120	ślizgowe	70	57	13	29
LKRA-GSPO 50K	LKRA-GSPO 50K-RA	50	32	150 *	kulkowe	70	57	13	29
LKRA-VSTH 50K	LKRA-VSTH 50K-RA	50	33	150	kulkowe	70	57	13	29
Seria LER									
LER-PO 60G	LER-PO 60G-RA	60	29	150	ślizgowe	80	70	13	35
LER-PO 60KF	LER-PO 60KF-RA	60	32	150	kulkowe (C)	80	70	13	35
LER-POEV 60KF	LER-POEV 60KF-RA	60	34	120	kulkowe (CC)	80	70	13	35
Seria LR									
LR-GSPO 60K	LR-GSPO 60K-RA	60	32	250 *	kulkowe	80	70	13	35
LR-VSTH 60K	LR-VSTH 60K-RA	60	35	200	kulkowe	80	70	13	35
Seria LKR									
LKR-GSPO 65K		65	40	350 *	kulkowe	88	88	13	41
LKR-VSTH 65K		65	40	250	kulkowe	88	88	13	41

* Testy zgodnie z DIN 12530 z wydłużonym czasem przerwy, w celu uniknięcia przeciążenia termicznego.

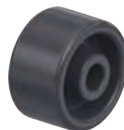
Kompaktowe zestawy kołowe z blachy stalowej z płytą mocującą

75–350 kg



Obudowa: seria LPA, LKPA, LE/B, L/B, LK/BK

- tłoczona blacha stalowa, ocynkowana galwanicznie, pasywowana na niebiesko, nie zawiera chromu 6 (Cr6)
- podwójne łożysko kulkowe w głowicy skrętnej
- specjalna metoda Blickle dynamicznego dociskania i zawalcowania gwarantuje wyjątkowo mały luz w głowicy skrętnej, łatwość oraz bardzo dużą trwałość
- typy obudów:
 - seria LPA strona 86
 - seria LKPA strona 86
 - seria LE/B strona 90
 - seria L/B strona 91
 - seria LK/BK strona 92
- blokady: strona 112–113



Koło: seria POEV

- opona: wysokiej jakości elastyczna pełna guma „Blickle EasyRoll”, gatunek łatwiejszy, twardość 65 Shore A, kolor czarny
- tarcza koła: wysokiej jakości poliamid 6, odporna na uderzenia, kolor czarny
- szczegółowy opis: strona 63, 212

Koło: seria VSTH

- bieżnik: wysokiej jakości elastomer poliuretanowy Blickle Extrathane®, twardość 92 Shore A, kolor jasnobrązowy, nie plami podłoża
- tarcza koła: stal
- szczegółowy opis: strona 66, 286

Koło: seria POA

- wysokiej jakości poliamid 6, odporny na uderzenia, twardość 70 Shore D, kolor czarny
- szczegółowy opis: strona 61, 143

Koło: seria PO

- wysokiej jakości poliamid 6, odporny na uderzenia, twardość 70 Shore D, kolor naturalny biały
- szczegółowy opis: strona 69, 343

Koło: seria GSPO

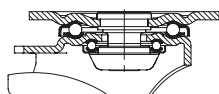
- wysokiej jakości poliamid odlewany reakcyjnie, odporny na uderzenia, twardość 80 Shore D, kolor naturalny beż
- szczegółowy opis: strona 70, 368

Zestawy skrętne	Zestawy stałe	Zestawy skrętne z blokadą „Radstop”	Ø koła [mm]	Szerokość koła [mm]	Nośność przy 3 km/h [kg]	Rodzaj łożyska	Wysokość całkowita [mm]	Rozmiar płyty [mm]	Rozstaw otworów [mm]	Ø otworu [mm]	Wysięg zestawu skrętnego [mm]
Seria LPA											
LPA-POA 35G		LPA-POA 35G-RA	35	25	75	ślizgowe	52	60 x 60	38 x 38 / 48 x 48	6,2	15
LPA-VSTH 35K		LPA-VSTH 35K-RA	35	27	100	kulkowe	52	60 x 60	38 x 38 / 48 x 48	6,2	15
LPA-GSPO 35K		LPA-GSPO 35K-RA	35	28	100 *	kulkowe	52	60 x 60	38 x 38 / 48 x 48	6,2	15
Seria LKPA											
LKPA-POA 52G		LKPA-POA 52G-RA	50	29	120	ślizgowe	73	90 x 66	75 x 45 / 61 x 51	8,5	29
LKPA-GSPO 50K		LKPA-GSPO 50K-RA	50	32	150 *	kulkowe	73	90 x 66	75 x 45 / 61 x 51	8,5	29
LKPA-VSTH 50K		LKPA-VSTH 50K-RA	50	33	150	kulkowe	73	90 x 66	75 x 45 / 61 x 51	8,5	29
Seria LE											
LE-PO 60G	B-PO 60G	LE-PO 60G-RA	60	29	150	ślizgowe	80	100 x 85	80 x 60	9	35
LE-PO 60KF	B-PO 60KF	LE-PO 60KF-RA	60	32	150	kulkowe (C)	80	100 x 85	80 x 60	9	35
LE-POEV 60KF	B-POEV 60KF	LE-POEV 60KF-RA	60	34	120	kulkowe (CC)	80	100 x 85	80 x 60	9	35
Seria L											
L-GSPO 60K	B-GSPO 60K	L-GSPO 60K-RA	60	32	250 *	kulkowe	80	100 x 85	80 x 60	9	35
L-VSTH 60K	B-VSTH 60K	L-VSTH 60K-RA	60	35	200	kulkowe	80	100 x 85	80 x 60	9	35
Seria LK											
LK-GSPO 65K	BK-GSPO 65K		65	40	350 *	kulkowe	90	100 x 85	80 x 60	9	40
LK-VSTH 65K	BK-VSTH 65K		65	40	250	kulkowe	90	100 x 85	80 x 60	9	40

* Testy zgodnie z DIN 12530 z wydłużonym czasem przerwy, w celu uniknięcia przeciążenia termicznego.

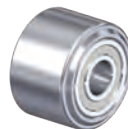
Kompaktowe zestawy kołowe z blachy stalowej, wersja do dużych obciążeń, z płytą mocującą

280–700 kg



Obudowa: seria LH/BH

- wytrzymała tłoczona blacha stalowa, ocynkowana galwanicznie, pasywowana na niebiesko, nie zawiera chromu 6 (Cr6)
- wzmocniony widelec i płyta mocująca
- Obudowa skrętna:
 - podwójne łożysko kulkowe w głowicy skrętnej
 - skręcany i zabezpieczony sworznie centralny, wyjątkowo wytrzymały
 - szczególnie wytrzymałość na wstrząsy i uderzenia dzięki **czterem specjalnie ukształtowanym, hartowanym panwiom łożysk**
- seria obudów: strona 92
- blokady: strona 112–113



Koło: seria VSTH

- bieżnik: wysokiej jakości elastomer poliuretanowy Blickle Extrathane®, twardość 92 Shore A, kolor jasnobrązowy, niebrudzący, nie plami podłoga
- tarcza koła: stal
- szczegółowy opis: strona 66, 286

Koło: seria SPO

- wysokiej jakości poliamid 6, odporny na uderzenia, twardość 70 Shore D, wyjątkowo wytrzymała wersja do bardzo dużych obciążeń, kolor naturalny biały
- szczegółowy opis: strona 69, 355

Koło: seria GSPO

- wysokiej jakości poliamid odlewany reakcyjnie, odporny na uderzenia, twardość 80 Shore D, kolor naturalny beż
- szczegółowy opis: strona 70, 368

Koło: seria SVS

- stal ulepszana cieplnie, twardość 190–230 HB, lekko zaokrąglony bieżnik
- szczegółowy opis: strona 70, 382

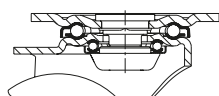
12

Zestawy skrętne	Zestawy stałe	Zestawy skrętne z blokadą „stop-fix”	Ø koła [mm]	Szerokość koła [mm]	Nośność przy 3 km/h [kg]	Rodzaj łożyska	Wysokość całkowita [mm]	Rozmiar płyty [mm]	Rozstaw otworów [mm]	Ø otworu [mm]	Wysięg zestawu skrętnego [mm]
Seria LH/BH											
LH-VSTH 62K			60	60	320	kulkowe	92	100 x 85	80 x 60	9	45
LH-GSPO 65K	BH-GSPO 65K		65	40	650 *	kulkowe	97	100 x 85	80 x 60	9	45
LH-SVS 65K	BH-SVS 65K		65	40	700	kulkowe	97	100 x 85	80 x 60	9	45
LH-SPO 75G	BH-SPO 75G	LH-SPO 75G-FI	75	32	300	ślizgowe	118	100 x 85	80 x 60	9	45
LH-SPO 75K	BH-SPO 75K	LH-SPO 75K-FI	75	32	300	kulkowe	118	100 x 85	80 x 60	9	45
LH-SPO 80K	BH-SPO 80K	LH-SPO 80K-FI	80	37	350	kulkowe	120	100 x 85	80 x 60	9	45
LH-GSPO 80K	BH-GSPO 80K	LH-GSPO 80K-FI	80	40	700 *	kulkowe	120	100 x 85	80 x 60	9	45
LH-SVS 80K	BH-SVS 80K		80	40	700	kulkowe	120	100 x 85	80 x 60	9	45
LH-VSTH 80K	BH-VSTH 80K	LH-VSTH 80K-FI	80	40	280	kulkowe	120	100 x 85	80 x 60	9	45
LH-SPO 82K			80	70	650	kulkowe	112	100 x 85	80 x 60	9	45
LH-VSTH 82K			80	70	500	kulkowe	112	100 x 85	80 x 60	9	45

* Testy nośności zgodnie z DIN 12530 z wydłużonym czasem przerw, w celu uniknięcia przeciążenia termicznego.

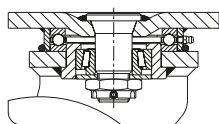
Podwójne kompaktowe zestawy kołowe tłoczone lub spawane ze stali z płytą mocującą

210–1 750 kg



Obudowa: seria LHD

- wytrzymała tłoczona blacha stalowa (obudowa stała: spawana), ocynkowana galwanicznie, pasywowana na niebiesko, bez chromu 6 (Cr6)
- wzmocniony widelec i płyta mocująca
- podwójne łożysko kulkowe w głowicy skrętnej
- skręcany i zabezpieczony sworznie centralny, wyjątkowo wytrzymały
- szczególna wytrzymałość na wstrząsy i uderzenia dzięki **czterem specjalnie ukształtowanym, hartowanym panwiom łożysk**
- seria obudów: strona 93



Obudowa: seria LSD

- szczególnie wytrzymała konstrukcja spawana ze stali, ocynkowana galwanicznie, pasywowana na żółto, nie zawiera chromu 6 (Cr6)
- łożysko kulkowe wzdłużne ISO 104 i łożysko stożkowe ISO 355 w głowicy skrętnej
- skręcany i zabezpieczony spawany sworznie centralny, wyjątkowo wytrzymały
- zabezpieczona przeciw pyłowi i zachłapaniu wodą
- smarownicza
- seria obudów: strona 94



Koło: seria POEV

- opona: wysokiej jakości elastyczna pełna guma „Blickle EasyRoll”, gatunek łatwobieżny, twardość 65 Shore A, kolor czarny
- tarcza koła: wysokiej jakości poliamid 6, odporna na uderzenia, kolor czarny
- szczegółowy opis: strona 63, 212



Koło: seria SE

- opona: wysokiej jakości elastyczna pełna guma „Blickle EasyRoll”, gatunek łatwobieżny, twardość 65 Shore A, kolor czarny
- tarcza koła: wysokiej jakości poliamid 6, odporna na uderzenia, kolor czarny
- szczegółowy opis: strona 63, 228



Koło: seria ALST

- bieżnik: wysokiej jakości elastomer poliuretanowy Blickle Softhane®, twardość 75 Shore A, kolor zielony, niebrudzący, nie plami podłoża
- tarcza koła: odlew aluminiowy, kolor srebrnoszary
- szczegółowy opis: strona 66, 294



Koło: seria ALBS

- bieżnik: wysokiej jakości elastomer poliuretanowy Blickle Besthane® Soft, twardość 75 Shore A, kolor niebieski, niebrudzący, nie plami podłoża
- tarcza koła: odlew aluminiowy, kolor srebrnoszary
- szczegółowy opis: strona 68, 319



Koło: seria ALTH, VSTH

- bieżnik: wysokiej jakości elastomer poliuretanowy Blickle Extrathane®, twardość 92 Shore A, kolor jasnobrązowy, niebrudzący, nie plami podłoża
- tarcza koła: ALTH: odlew aluminiowy, kolor srebrnoszary, VSTH: stal
- szczegółowy opis: strona 65, 66, 274, 286



Koło: seria SPO

- wysokiej jakości poliamid 6, odporny na uderzenia, twardość 70 Shore D, wyjątkowo wytrzymała wersja do bardzo dużych obciążeń, kolor naturalny biały
- szczegółowy opis: strona 69, 355



Koło: seria GSPO

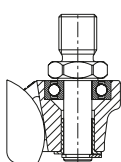
- wysokiej jakości poliamid odlewany reakcyjnie, odporny na uderzenia, twardość 80 Shore D, kolor naturalny beż
- szczegółowy opis: strona 70, 368

Zestawy skrętne	Ø koła [mm]	Szerokość koła [mm]	Nośność przy 3 km/h [kg]	Rodzaj łożyska	Wysokość całkowita [mm]	Rozmiar płyty [mm]	Rozstaw otworów [mm]	Ø otworu [mm]	Wysięg zestawu skrętnego [mm]
Seria LHD									
LHD-GSPO 60K	60	2 x 32	630 *	kulkowe	92	100 x 85	80 x 60	9	40
LHD-POEV 60KF	60	2 x 34	210	kulkowe (CC)	92	100 x 85	80 x 60	9	40
LHD-VSTH 60K	60	2 x 35	360	kulkowe	92	100 x 85	80 x 60	9	40
LHD-SPO 75K	75	2 x 32	540	kulkowe	110	100 x 85	80 x 60	9	45
LHD-ALST 80K	80	2 x 30	360	kulkowe	112	100 x 85	80 x 60	9	45
LHD-ALTH 80K	80	2 x 30	360	kulkowe	112	100 x 85	80 x 60	9	45
LHD-ALBS 80K	80	2 x 30	360	kulkowe	112	100 x 85	80 x 60	9	45
LHD-POEV 80KF	80	2 x 32	250	kulkowe (C)	112	100 x 85	80 x 60	9	45
LHD-VSTH 80K	80	2 x 40	500	kulkowe	115	140 x 110	105 x 75–80	11	45
LHD-SE 80K	80	2 x 45	360	kulkowe	115	140 x 110	105 x 75–80	11	45
Seria LSD									
LSD-GSPO 80K	80	2 x 40	1 750 *	kulkowe	125	140 x 110	105 x 75–80	11	40

* Testy zgodne z DIN 12530 z wydłużonym czasem przerwy, w celu uniknięcia przeciążenia termicznego.

Kompaktowe podwójne zestawy kołowe

210–250 kg



Obudowa: seria LD

- obudowa skrętna: odlew cynku
- wysokiej jakości łożysko kulkowe w głowicy skrętnej
- gwintowany trzpień stalowy ocynkowany galwanicznie
- seria obudów: strona 99



Koło: seria POEV

- opona: wysokiej jakości elastyczna pełna guma „Blickle EasyRoll”, gatunek łatwobieżny, twardość 65 Shore A, kolor czarny
- tarcza koła: wysokiej jakości poliamid 6, odporna na uderzenia, kolor czarny
- szczegółowy opis: strona 63, 212



Koło: seria VSTH

- bieżnik: wysokiej jakości elastomer poliuretanowy Blickle Extrathane®, twardość 92 Shore A, kolor jasnobrązowy, niebrudzący, nie plami podłoża
- tarcza koła: stal
- szczegółowy opis: strona 66, 286



Koło: seria POA

- wysokiej jakości poliamid 6, odporny na uderzenia, twardość 70 Shore D, kolor czarny
- szczegółowy opis: strona 61, 143



Koło: seria PO

- wysokiej jakości poliamid 6, odporny na uderzenia, twardość 70 Shore D, kolor naturalny biały
- szczegółowy opis: strona 69, 343

12

Zestawy skrętne	Ø koła [mm]	Szerokość koła [mm]	Całkowita szerokość zestawu kołowego [mm]	Nośność przy 3 km/h [kg]	Rodzaj łożyska	Wysokość całkowita [mm]	Trzpień gwintowany [mm]	Wysięg zestawu skrętnego [mm]
Seria LD								
LD-POA 52G	50	2 x 29	95	210	ślizgowe	56	M16 x 20	39
LD-VSTH 50K	50	2 x 33	100	250	kulkowe	56	M16 x 20	39
LD-PO 60G	60	2 x 29	105	250	ślizgowe	65	M16 x 20	39
LD-POEV 60KF	60	2 x 34	105	240	kulkowe (CC)	65	M16 x 20	39
LD-VSTH 60K	60	2 x 35	105	250	kulkowe	65	M16 x 20	39

Seria HRLK

Zestawy kołowe poziomujące ze stacjonarną dźwignią uruchamiającą, zintegrowaną stopą blokującą i płytą mocującą



170–300 kg

Obudowa: seria HRLK

- wytrzymała tłoczona blacha stalowa, ocynkowana galwanicznie, pasywowana na niebiesko, nie zawiera chromu 6 (Cr6)
- podwójne łożysko kulkowe w głowicy skrętnej
- uszczelnienie głowicy skrętnej
- specjalna metoda Blickle dynamicznego dociskania i zawalowania gwarantuje wyjątkowo mały luz w głowicy skrętnej, łatwieżność oraz bardzo dużą trwałość
- stalowa stopa blokująca z gumową podkładką
- regulacja wysokości za pomocą dźwigni

Koło:

seria POEV

- opona: wysokiej jakości elastyczna pełna guma „Blickle EasyRoll”, gatunek łatwieżny, twardość 65 Shore A, kolor czarny
- tarcza koła: wysokiej jakości poliamid 6 seria ALST
- bieżnik: wysokiej jakości elastomer poliuretanowy Blickle Softhane®, twardość 75 Shore A, kolor zielony
- tarcza koła: odlew aluminiowy

seria ALTH

- bieżnik: wysokiej jakości elastomer poliuretanowy Blickle Extrathane®, twardość 92 Shore A, kolor jasnobrązowy
- tarcza koła: odlew aluminiowy seria SPO
- wysokiej jakości poliamid 6, odporny na uderzenia, twardość 70 Shore D, kolor naturalny biały
- wysokiej jakości poliamid 6, odporny na uderzenia, twardość 70 Shore D, wyjątkowo wytrzymała wersja do bardzo dużych obciążeń, kolor naturalny biały

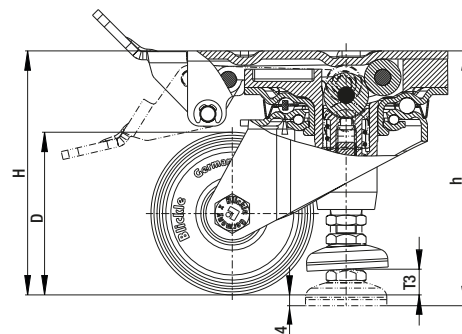
Dodatkowe informacje:

- seria obudów: strona 99
- seria kół: strona 63, 66, 65, 69
- rodzaje łożysk: strona 84–85

Zestawy skrętne	Ø koła (D) [mm]	Szerokość koła [mm]	Nośność [kg]	Rodzaj łożyska	Wysokość całkowita (H) [mm]	Maks. wysokość całkowita (h) [mm]	Zakres regulacji (T4) [mm]	Maks. odległość stopy od podłoża (T3) [mm]	Rozmiar płyty [mm]	Rozstaw otworów [mm]	Ø otworu [mm]	Wysięg zestawu skrętnego [mm]
Seria PO												
HRLK-PO 75G	75	32	200	ślizgowe	118	120	2	13	100 x 85	80 x 60	9	56
HRLK-PO 82G	80	37	230	ślizgowe	120	122	2	13	100 x 85	80 x 60	9	56
HRLK-PO 100G	100	37	230	ślizgowe	140	142	2	13	100 x 85	80 x 60	9	65
HRLK-PO 100KA	100	37	230	kulkowe (C)	140	142	2	13	100 x 85	80 x 60	9	65
Seria SPO												
HRLK-SPO 75G	75	32	300	ślizgowe	118	120	2	13	100 x 85	80 x 60	9	56
HRLK-SPO 75K	75	32	300	kulkowe	118	120	2	13	100 x 85	80 x 60	9	56
HRLK-SPO 80K	80	37	300	kulkowe	120	122	2	13	100 x 85	80 x 60	9	56
Seria POEV												
HRLK-POEV 82KF	80	40	170	kulkowe (C)	120	122	2	13	100 x 85	80 x 60	9	56
HRLK-POEV 100KA	100	32	200	kulkowe (C)	140	142	2	13	100 x 85	80 x 60	9	65
Seria ALST												
HRLK-ALST 82K	80	40	230	kulkowe	120	122	2	13	100 x 85	80 x 60	9	56
HRLK-ALST 100K	100	40	230	kulkowe	140	142	2	13	100 x 85	80 x 60	9	65
Seria ALTH												
HRLK-ALTH 80K	80	30	200	kulkowe	120	122	2	13	100 x 85	80 x 60	9	56
HRLK-ALTH 100K	100	40	230	kulkowe	140	142	2	13	100 x 85	80 x 60	9	65

Wersje / wyposażenie *

	zdjęcie serii POEV	zdjęcie serii ALST	zdjęcie serii ALTH	z blokadą centralną „central-stop”
Opis techniczny - na stronie	63	66	65	113
Rozszerzenie do symbolu:				-CS13
Dostępne dla				na zapytanie



* Inne wersje / wyposażenie: 1. wersja odporna na korozję (symbol HRLKX-...) na zapytanie 2. wersja elektrycznie przewodząca, koło niebrudzące szare (rozszerzenie do symbolu -ELS) serie PO, SPO na zapytanie 3. wersja antystatyczna, koło niebrudzące (rozszerzenie do symbolu -AS) serie ALTH, ALST na zapytanie 4. płyta adaptacyjna z tworzywa sztucznego (+10 mm) w celu zrównania wysokości całkowitej skrętnych i stałych zestawów kołowych: Symbol AP1-10

Seria HRLK...-HN

Zestawy kołowe poziomujące z obrotową dźwignią uruchamiającą i zwalnającą oraz płytą mocującą



200–250 kg

Obudowa: seria HRLK...-HN

- wytrzymała tłoczona blacha stalowa, ocynkowana galwanicznie, pasywowana na niebiesko, nie zawiera chromu 6 (Cr6)
- podwójne łożysko kulkowe w głowicy skrętnej
- uszczelnienie głowicy skrętnej
- specjalna metoda Blickle dynamicznego dociskania i zawalcowania gwarantuje wyjątkowo mały luz w głowicy skrętnej, łatwieżność oraz bardzo dużą trwałość
- stalowa stopa blokująca z gumową podkładką
- regulacja wysokości poprzez obrotową dźwignię uruchamiającą i zwalnającą

Koło:

- seria PO
 - wysokiej jakości poliamid 6, odporny na uderzenia, twardość 70 Shore D, kolor naturalny biały
- seria SPO
 - wysokiej jakości poliamid 6, odporny na uderzenia, twardość 70 Shore D, wyjątkowo wytrzymała wersja do bardzo dużych obciążeń, kolor naturalny biały
- seria ALTH
 - bieżnik: wysokiej jakości elastomer poliuretanowy Blickle Extrathane®, twardość 92 Shore A, kolor jasnobrązowy
 - tarcza koła: odlew aluminiowy

Dodatkowe informacje:

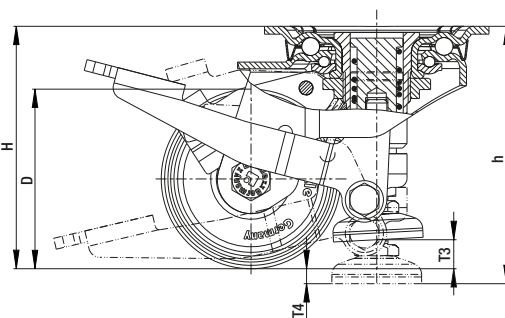
- seria obudów: strona 99
- seria kół: strona 69, 65
- rodzaje łożysk: strona 84–85

Zestawy skrętne	Ø koła (D) [mm]	Szerokość koła [mm]	Nośność [kg]	Rodzaj łożyska	Wysokość całkowita (H) [mm]	Maks. wysokość całkowita (h) [mm]	Zakres regulacji (T4) [mm]	Maks. odległość stopy od podłoża (T3) [mm]	Rozmiar płyty [mm]	Rozstaw otworów [mm]	Ø otworu [mm]	Wysięg zestawu skrętnego [mm]
Seria PO												
HRLK-PO 82G-HN	80	37	230	ślizgowe	117	121	4	12	100 x 85	80 x 60	9	56
Seria SPO												
HRLK-SPO 80G-HN	80	37	250	ślizgowe	117	121	4	12	100 x 85	80 x 60	9	56
Seria ALTH												
HRLK-ALTH 80K-HN	80	30	200	kulkowe	117	121	4	12	100 x 85	80 x 60	9	56

Wersje / wyposażenie



	zdjęcie serii ALTH	wersja elektrycznie przewodząca, szara niebrudząca	wersja antystatyczna, niebrudząca szara	z płytą mocującą 140x110 / 105x75–80 mm
Opis techniczny - na stronie	65	50	50	107
Rozszerzenie do symbolu:		-ELS	-AS	-3
Dostępne dla		seria PO, SPO na zapytanie	seria ALTH na zapytanie	na zapytanie



Seria HRLK...-F

Poziomujące zestawy kołowe z nieruchomą stopą poziomującą, z regulacją wysokości koła i płytą mocującą



150 kg

Obudowa: seria HRLK...-F

- wytrzymała tłoczona blacha stalowa, ocynkowana galwanicznie, pasywowana na niebiesko, nie zawiera chromu 6 (Cr6)
- podwójne łożysko kulkowe w głowicy skrętnej
- uszczelnienie głowicy skrętnej
- specjalna metoda Blickle dynamicznego dociskania i zawalcowania gwarantuje wyjątkowo mały luz w głowicy skrętnej, łatwieżność oraz bardzo dużą trwałość
- stalowa stopa blokująca z gumową podkładką
- regulacja wysokości przy użyciu dźwigni obrotowej

Koło:

- seria PO
- wysokiej jakości poliamid 6, odporny na uderzenia, twardość 70 Shore D, kolor naturalny biały
- seria ALTH
- bieżnik: wysokiej jakości elastomer poliuretanowy Blickle Extrathane®, twardość 92 Shore A, kolor jasnobrązowy
- tarcza koła: odlew aluminiowy

Dodatkowe informacje:

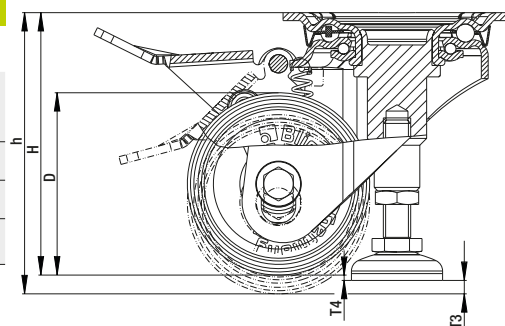
- seria obudów: strona 100
- seria kół: strona 69, 65
- rodzaje łożysk: strona 84–85

Zestawy skrętne	Ø koła (D) [mm]	Szerokość koła [mm]	Nośność [kg]	Rodzaj łożyska	Wysokość całkowita (H) [mm]	Maks. wysokość całkowita (h) [mm]	Zakres regulacji (T4) [mm]	Maks. odległość stopy od podłoża (T3) [mm]	Rozmiar płyty [mm]	Rozstaw otworów [mm]	Ø otworu [mm]	Wysięg zestawu skrętnego [mm]
Seria PO												
HRLK-PO 80G-F	80	32	150	ślizgowe	117	122	2	5	100 x 85	80 x 60	9	52
Seria ALTH												
HRLK-ALTH 80K-F	80	30	150	kulkowe	117	122	2	5	100 x 85	80 x 60	9	52

Wersje / wyposażenie



	zdjęcie serii ALTH	wersja elektrycznie przewodząca, szara niebrudząca	wersja antystatyczna, niebrudząca szara	z płytą mocującą 140x110 / 105x75–80 mm
Opis techniczny - na stronie	65	50	50	107
Rozszerzenie do symbolu:		-ELS	-AS	-3
Dostępne dla		seria PO na zapytanie	seria ALTH na zapytanie	na zapytanie



Seria HRLK...-VS

Zestawy kołowe o regulowanej wysokości ze śrubą regulacyjną, z płytą mocującą i kołem z poliamidu



230–280 kg

Obudowa: seria HRLK...-VS

- wytrzymała tłoczona blacha stalowa, ocynkowana galwanicznie, pasywowana na niebiesko, nie zawiera chromu 6 (Cr6)
- podwójne łożysko kulkowe w głowicy skrętnej
- uszczelnienie głowicy skrętnej
- specjalna metoda Blickle dynamicznego dociskania i zawalcowania gwarantuje wyjątkowo mały luz w głowicy skrętnej, łatwieżność oraz bardzo dużą trwałość
- wysokość całkowita może być regulowana podczas postoju za pomocą śruby regulacyjnej (SW17), koło zostaje zablokowane w miejscu, gdy śruba regulacyjna jest w ruchu

Koło: seria PO

- wysokiej jakości poliamid 6, odporny na uderzenia, twardość 70 Shore D, kolor naturalny biały

Dodatkowe informacje:

- seria obudów: strona 100
- seria kół: strona 69
- rodzaje łożysk: strona 84–85

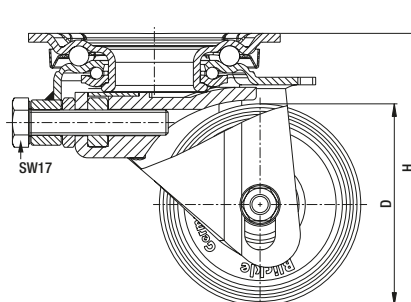
Zestawy skrętne	Ø koła (D) [mm]	Szerokość koła [mm]	Nośność [kg]	Rodzaj łożyska	Wysokość całkowita (H) [mm]	Maks. wysokość całkowita (h) [mm]	Zakres regulacji [mm]	Rozmiar płyty [mm]	Rozstaw otworów [mm]	Ø otworu [mm]	Wysięg zestawu skrętnego [mm]
HRLK-PO 82G-VS	80	37	230	ślizgowe	108	120	12	100 x 85	80 x 60	9	42
HRLK-PO 100G-VS	100	37	280	ślizgowe	128	140	12	100 x 85	80 x 60	9	45

Wersje / wyposażenie

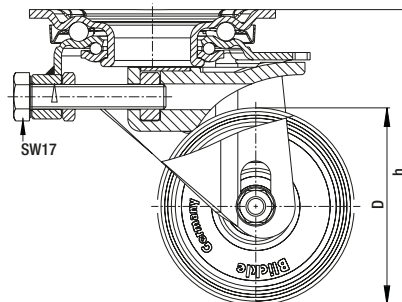


	wersja elektrycznie przewodząca, szara niebrudząca	blokada kierunku (oddzielna) 1 x 360°
Opis techniczny - na stronie	50	115
Rozszerzenie do symbolu:	-ELS	RI-05.01
Dostępne dla	na zapytanie	wszystkie

tryb pracy jezdny



tryb pracy stacjonarny



Seria HRP-POA, HRSP-POA, HRSP-GSPO, HRIG-POA

Zestawy kołowe poziomujące ze zintegrowaną stopą blokującą, z płytą mocującą lub gwintowanym otworem centralnym, z kołem z poliamidu lub z odlewanym poliamidu do dużych obciążeń



HRP

HRIG

180–2 000 kg

Obudowa: seria HRP/HRSP

- odlew aluminiowy, powlekany proszkowo
- uszczelnione łożysko kulkowe w głowicy skrętnej
- stalowa płyta mocująca
- stopa blokująca wykonana z twardej gumy, seria HRSP wykonana z aluminium, czarna
- regulacja wysokości za pomocą klucza lub wbudowanego pokrętki regulacji, seria HRSP wyłącznie za pomocą klucza
- elementy stalowe ocynkowane galwanicznie, pasywowane na niebiesko, nie zawierają chromu 6 (Cr6)

Koło:

- seria POA
- wysokiej jakości poliamid 6, odporny na uderzenia, twardość 70 Shore D, kolor czarny
- seria GSPO
- wysokiej jakości poliamid odlewany reakcyjnie, odporny na uderzenia, twardość 80 Shore D, kolor naturalny beż

Dodatkowe informacje:

- seria obudów: strona 100
- seria kół: strona 61–70
- rodzaje łożysk: strona 84–85

Zestawy skrętne	Ø koła (D) [mm]	Szerokość koła [mm]	Nośność [kg]	Rodzaj łożyska	Wysokość całkowita (H) [mm]	Maks. wysokość całkowita (h) [mm]	Zakres regulacji (T4) [mm]	Rozmiar płyty [mm]	Rozstaw otworów [mm]	Ø otworu [mm]	Wysięg zestawu skrętnego [mm]
Seria POA											
HRP-POA 45G	45	18	180	ślizgowe	72	79	7	55 x 55	42 x 42	7	32
HRP-POA 50G	50	24	250	ślizgowe	84	88	4	73 x 73	58 x 58	7	38
HRP-POA 63G	63	30	500	ślizgowe	104	117	13	90 x 90	70 x 70	9	46
HRP-POA 72G	72	32	750	ślizgowe	122	137	15	95 x 95	70 x 70	11	52
HRSP-POA 72G	72	32	1 000	ślizgowe	122	130	8	95 x 95	70 x 70	11	55
Seria GSPO											
HRSP-GSPO 90G	90	55	2 000	ślizgowe	130	139	9	100 x 100	70 x 70	13	70

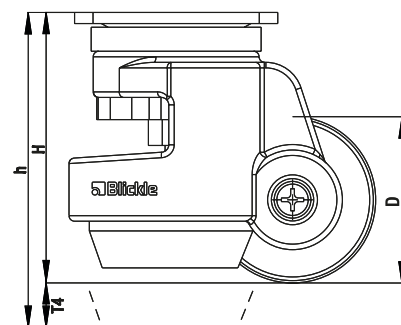
Nośność określana w następujących warunkach:

- prędkość: maks. 1 km/h
- temperatura: od +15 °C do +30 °C
- twarda i pozioma trasa bez przeszkód
- przebieg: Po maks. 50 m wymagany jest 15-minutowy okres chłodzenia

Wersje / wyposażenie



zdjęcie serii HRSP-GSPO	wersja ze stali nierdzewnej	z otworem centralnym (gwint wewnętrzny)
Opis techniczny - na stronie		
Rozszerzenie do symbolu:		HRIG-POA ...
Dostępne dla		na zapytanie
		wszystkie Ø koła z serii HRP*



* Koło Ø 45 mm: M8x12 mm; koło Ø 50–63 mm: M12x15 mm; koło Ø 72 mm: M16x16 mm; redukcja maksymalnej wysokości całkowitej zestawów HRIG-POA 63G i HRIG-POA 72G o 2 mm

Seria HRLH-SPO, HRLHD-SPO

Zestawy kołowe poziomujące ze zintegrowaną stopą blokującą, z płytą mocującą, z kołami z poliamidu do dużych obciążeń



300–600 kg

Obudowa: seria HRLH/HRLHD

- wytrzymała tłoczona blacha stalowa, ocynkowana galwanicznie, pasywowana na niebiesko, nie zawiera chromu 6 (Cr6)
- wzmocniony widelec i płyta mocująca
- podwójne łożysko kulkowe w głowicy skrętnej
- skręcany i zabezpieczony sworzeń centralny, wyjątkowo wytrzymały
- szczególna wytrzymałość na wstrząsy i uderzenia dzięki **czterem specjalnie ukształtowanym, hartowanym panwiom łożysk**
- stalowa stopa blokująca z gumową podkładką
- regulacja wysokości za pomocą klucza

Koło: seria SPO

- wysokiej jakości poliamid 6, odporny na uderzenia, twardość 70 Shore D, wyjątkowo wytrzymała wersja do bardzo dużych obciążeń, kolor naturalny biały

Dodatkowe informacje:

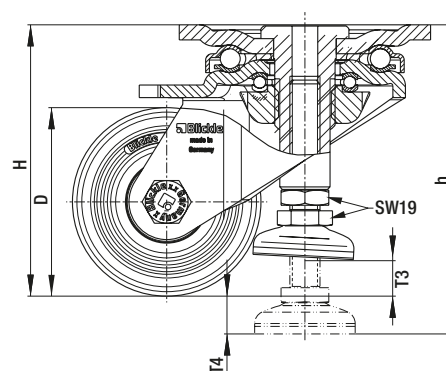
- seria obudów: strona 101
- seria kół: strona 69
- rodzaje łożysk: strona 84–85

Zestawy skrętne	Ø koła (D) [mm]	Szerokość koła [mm]	Nośność [kg]	Rodzaj łożyska	Wysokość całkowita (H) [mm]	Maks. wysokość całkowita (h) [mm]	Zakres regulacji (T4) [mm]	Maks. odległość stopy od podłoża (T3) [mm]	Rozmiar płyty [mm]	Rozstaw otworów [mm]	Ø otworu [mm]	Wysięg zestawu skrętnego [mm]
HRLH-SPO 75K	75	32	300	kulkowe	108	123	15	15	100 x 85	80 x 60	9	55
HRLHD-SPO 75K	75	2 x 32	600	kulkowe	108	123	15	15	100 x 85	80 x 60	9	55

Wersje / wyposażenie

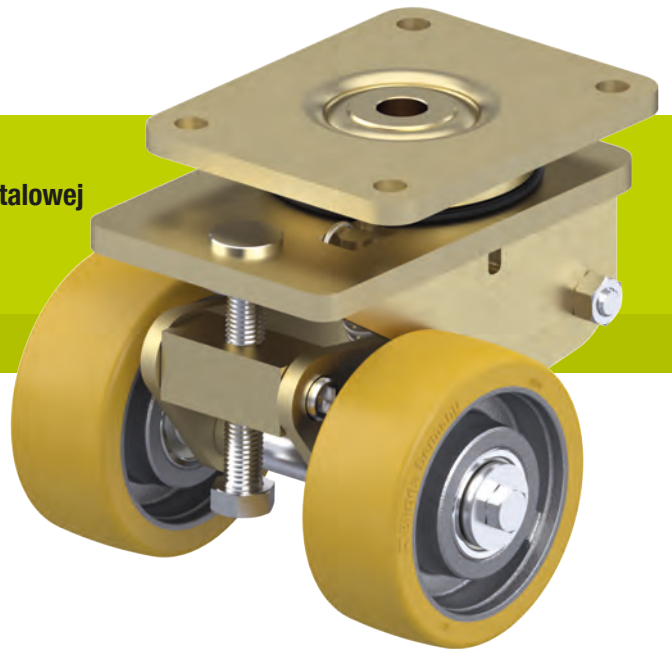


	wersja elektrycznie przewodząca, szara niebrudząca	blokada kierunku (oddzielna) 1 x 360°
Opis techniczny - na stronie	50	115
Rozszerzenie do symbolu:	-ELS	RI-04.01
Dostępne dla	na zapytanie	HRLH-SPO 75K



Seria HRLSD

Zestawy kołowe poziomujące do dużych obciążeń o spawanej stalowej konstrukcji, z regulowaną wysokością całkowitą, z płytą mocującą



1 300 kg

Obudowa: seria HRLSD

- szczególnie wytrzymała konstrukcja spawana ze stali, ocynkowana galwanicznie, pasywowana na żółto, nie zawiera chromu 6 (Cr6)
- łożysko kulkowe wzdłużne ISO 104 i łożysko stożkowe ISO 355 w głowicy skrętnej
- zabezpieczona przeciw pyłowi i zachłapaniu wodą
- spawana tuleja przewodnicy zapewnia wyjątkową wytrzymałość stopy blokującej
- koła i stopa blokująca mogą zostać wypoziomowane przy użyciu klucza (SW24)
- ze smarowniczką

Koło:

- seria SPO
- wysokiej jakości poliamid 6, odporny na uderzenia, twardość 70 Shore D, wyjątkowo wytrzymała wersja do bardzo dużych obciążeń, kolor naturalny biały
- seria GTH
- bieżnik: wysokiej jakości elastomer poliuretanowy Blickle Extrathane®, twardość 92 Shore A, kolor jasnobrazowy
- tarcza koła: surowe żeliwo szare

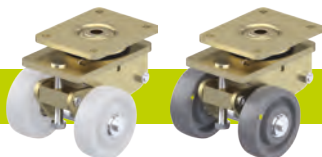
Dodatkowe informacje:

- seria obudów: strona 101
- seria kół: strona 66–69
- rodzaje łożysk: strona 84–85

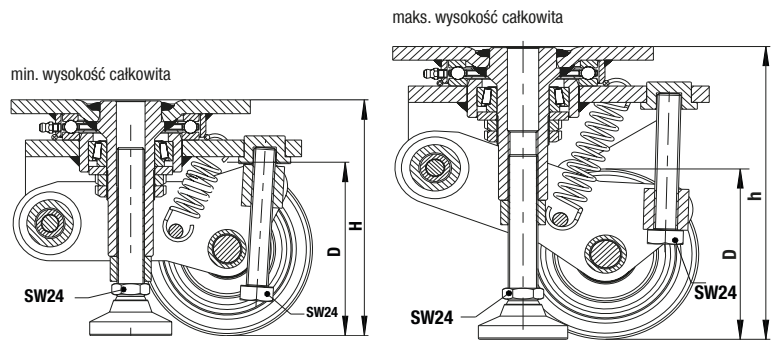
Zestawy skrętne	Ø koła (D) [mm]	Szerokość koła [mm]	Nośność [kg]	Rodzaj łożyska	Wysokość całkowita (H) [mm]	Maks. wysokość całkowita (h) [mm]	Maks. odległość stopy od podłoża [mm]	Rozmiar płyty [mm]	Rozstaw otworów [mm]	Ø otworu [mm]	Wysięg zestawu skrętnego [mm]
Seria SPO											
HRLSD-SPO 125K	125	2 x 40	1 300	kulkowe	170	210	40	175 x 140	140 x 105	14	70
Seria GTH											
HRLSD-GTH 127K	125	2 x 50	1 300	kulkowe	170	210	40	175 x 140	140 x 105	14	70

Odległość od podłoża regulowana przy użyciu dokręcanej stopy blokującej i śruby poziomującej

Wersje / wyposażenie



	zdjęcie serii SPO	wersja elektrycznie przewodząca, szara niebrudząca
Opis techniczny - na stronie	69	50
Rozszerzenie do symbolu:		-ELS
Dostępne dla		seria SPO na zapytanie



Seria HRLK...-HYD

Zestawy kołowe poziomujące z pompą hydrauliczną



750 kg (komplet)

Obudowa: seria HRLK...-HYD

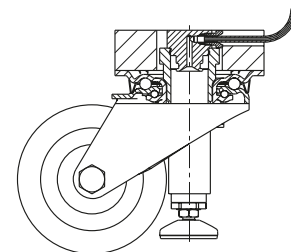
- wytrzymała tłoczona blacha stalowa, ocynkowana galwanicznie, pasywowana na niebiesko, nie zawiera chromu 6 (Cr6)
- podwójne łożysko kulkowe w głowicy skrętnej
- uszczelnienie głowicy skrętnej
- specjalna metoda Blickle dynamicznego dociskania i zawalcowania gwarantuje wyjątkowo mały luz w głowicy skrętnej, łatwieżność oraz bardzo dużą trwałość
- stalowa stopa blokująca z gumową podkładką

Koło: seria PATH

- bieżnik: wysokiej jakości termoplastyczny poliuretan (TPU), twardość 94 Shore A, kolor ciemnoszary, niebrudzący, nie plami podłoża
- tarcza koła: wysokiej jakości poliamid 6, odporna na uderzenia, kolor srebrnoszary

Dodatkowe informacje:

- seria obudów: strona 101
- seria kół: strona 61
- rodzaje łożysk: strona 84–85



Zestawy skrętne	Ø koła	Szerokość koła	Maks. nośność zestawu kołowego	Maks. nośność na komplet	Wysokość całkowita	Maks. wysokość całkowita	Zakres regulacji	Maks. odległość stopy od podłoża	Rozmiar płyty	Rozstaw otworów	Ø otworu	Wysięg zestawu skrętnego
	(D) [mm]	[mm]	[kg]	[kg]	(H) [mm]	(h) [mm]	(T4) [mm]	(T3) [mm]	[mm]	[mm]	[mm]	[mm]
SET HRLK-PATH 100KF-HYD-AK *	100	32	240	750	150	160	10	20	100 x 85	80 x 60	9	65
SET HRLK-PATH 100KF-HYD **	100	32	240	750	150	160	10	20	100 x 85	80 x 60	9	65

* Z odłączaną dźwignią ręczną

** Ze składaną dźwignią ręczną

Komplet obejmuje:

- zestawy kołowe poziomujące (z płytą adaptacyjną z tworzywa sztucznego i montowaną fabrycznie rurką hydrauliczną)
- pompa hydrauliczna z dźwignią ręczną
- zestaw montażowy z instrukcją





Sposób użycia:

Zestawy kołowe poziomujące ze zintegrowaną stopą blokującą są łatwym sposobem na przekształcenie urządzeń mobilnych i transportowych o wadze do 750 kg w stabilne blaty robocze. Sprawdzony i niezawodny mechanizm hydrauliczny wyprodukowany przez szwajcarską firmę Ergoswiss jest stosowany do poziomowania czterech zestawów kołowych w sposób scentralizowany, zsynchronizowany i ergonomiczny.

Opis:

Hydrauliczne cylindry każdego poziomującego zestawu kołowego są podłączone do pompy hydraulicznej znajdującej się w środkowej części urządzenia przy użyciu przewodu hydraulicznego. Użycie dźwigni ręcznej powoduje przepływ płynu hydraulicznego z pompy hydraulicznej do cylindrów hydraulicznych zestawów kołowych poziomyjących. Ruch wznoszący stóp blokujących powoduje uniesienie zestawów kołowych poziomyjących w sposób zsynchronizowany i cichy. Do regulacji stopy blokującej w celu skompensowania nierówności powierzchni można użyć klucza płaskiego. Dźwignię można złożyć lub wyjąć po użyciu, tak aby nie wystawała poza wózek czy blat.

Przewody hydrauliczne (każdy o długości 3 m) zamontowane wstępnie na zestawie kołowym poziomyjącym są następnie przycinane do potrzebnej długości i podłączone do pompy hydraulicznej podczas montażu.

Pompa hydrauliczna:

Obudowa pompy wykonana z bezbarwnego anodowanego aluminium, cztery zintegrowane hydrauliczne cylindry z czterema rurkami hydraulicznymi, składana lub demontowana dźwignia ręczna,

trzy otwory (Ø 6,8 mm) do montażu pompy.

długość przewodów hydraulicznych: 3 m

średnica rurek hydraulicznych: 4 mm

pompa hydrauliczna (DxSxW): 299 x 120 x 60 mm

Zestaw montażowy (w tym):

1 x podwójny klucz oczkowy ze specjalnym otworem

1 przyrząd do cięcia rurek

1 magnes

5 pierścieni zaciskowych

1 śruba łącząca (zapasowa)

Wersje / wyposażenie



zestaw kołowy poziomyjący do dużych obciążeń do 2000 kg

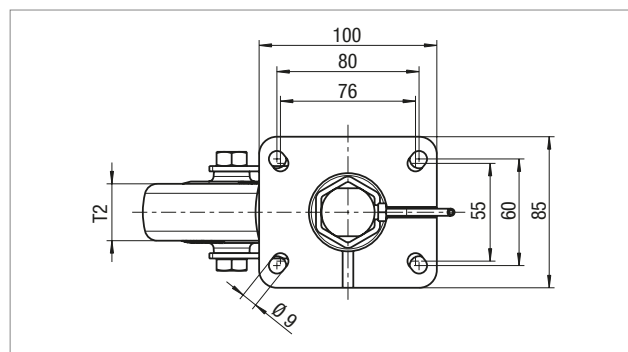
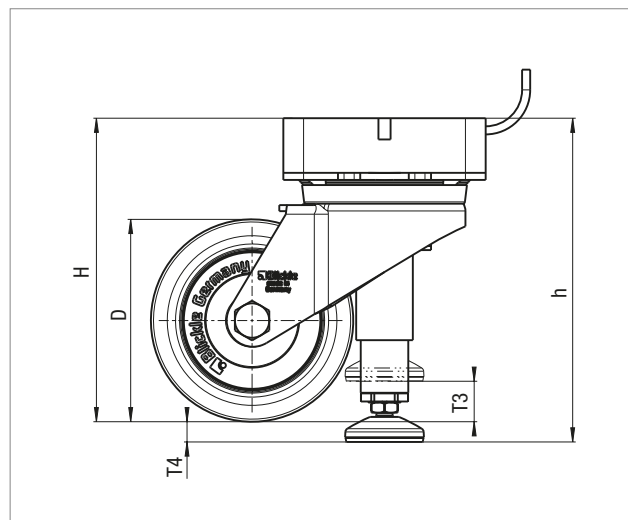
Opis techniczny - na stronie

Rozszerzenie do symbolu:

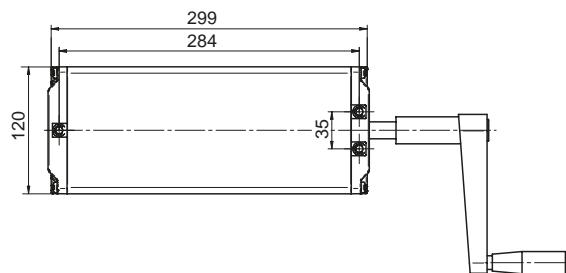
SET HRSLD...-HYD

Dostępne dla

na zapytanie



pompa hydrauliczna ze składaną dźwignią ręczną



4 rurki hydrauliczne

