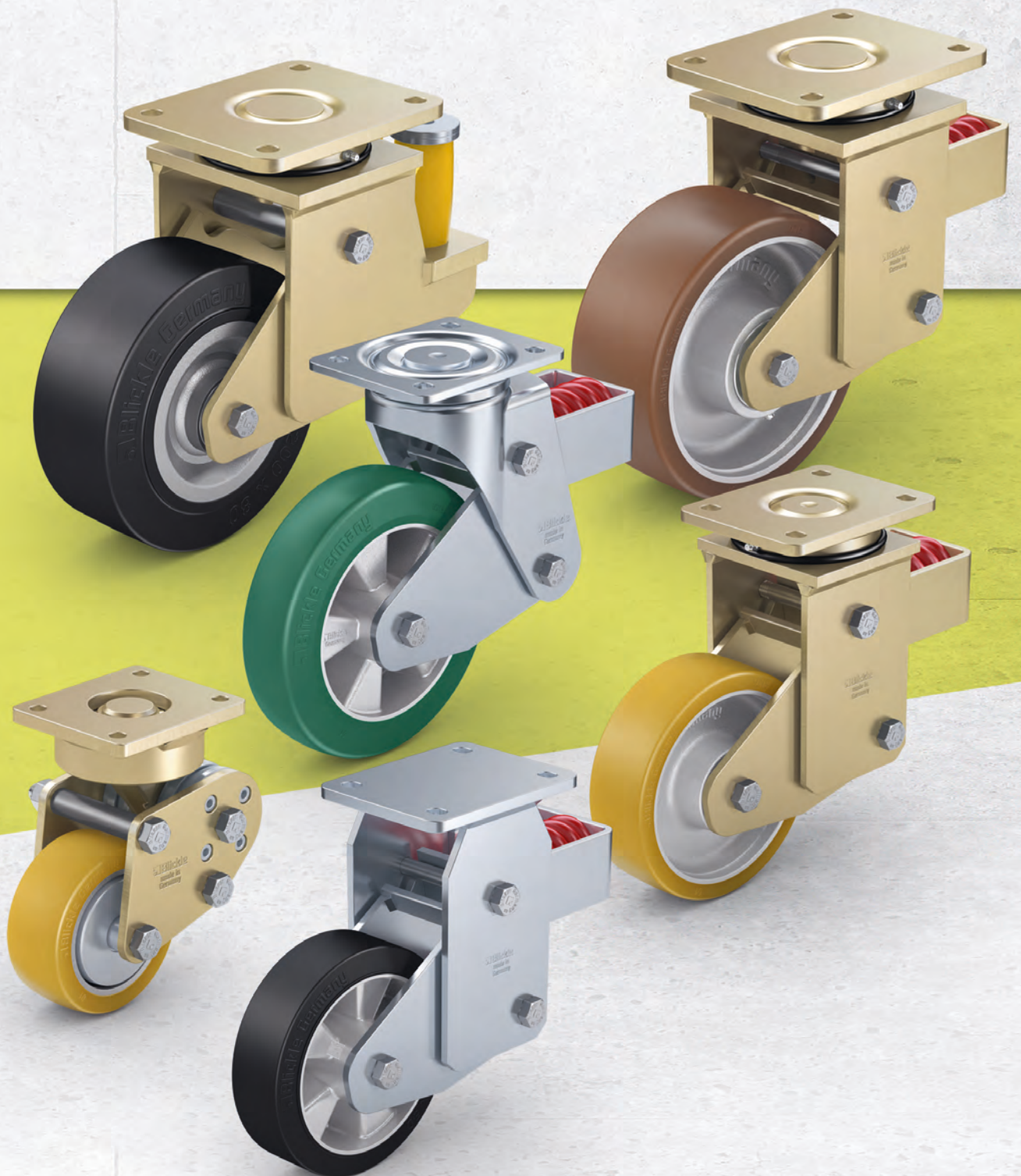


# Zestawy kołowe sprężynowe



## Przegląd produktów

### Zestawy kołowe sprężynowe



Seria	LHF	LPFE	LSFN	LSFE
<b>Opis obudowy</b>	wytrzymała tłoczona blacha stalowa	stabilna konstrukcja spawana ze stali	wytrzymała konstrukcja spawana ze stali	wytrzymała konstrukcja spawana ze stali
<b>Zawieszenie</b>	sprężyna stalowa	poliuretanowa sprężyna skręcana	sprężyna stalowa	element sprężynowy z poliuretanu
<b>Ø koła</b>	100–200 mm	100–150 mm	160–300 mm	160–250 mm
<b>Nośność zestawu kołowego do</b>	800 kg	500 kg	2 400 kg	1 800 kg
<b>Siła wstępna sprężyny</b>	30–50 kg	40 kg	50–150 kg	50–200 kg
<b>Siła sprężyny</b>	200–570 kg	330–500 kg	400–1 500 kg	300–1 200 kg
<b>Maks. ugięcie sprężyny</b>	19–25 mm	16–25 mm	25–45 mm	25 mm
<b>Prędkość do 16 km/h</b>	■■■■■	■■■■■	■■■■■	■■■■■
<b>Tłumienie drgań</b>	■■■■■	■■■■■	■■■■■	■■■■■
<b>Użytkowanie na trudnych podłożach</b>	■■■■■	■■■■■	■■■■■	■■■■■
<b>Dostępne serie kół</b>	ALEV, ALST, ALTH	ALEV, ALTH	SE, GST, GTH, GB	SE, GST, GTH, GB
<b>Opis koła patrz</b>	strona 221, 294, 274	strona 221, 274	strona 228, 301, 286–287, 312–313	strona 228, 301, 286–287, 312–313
<b>Informacje dotyczące skrętnych i stałych zestawów kołowych patrz</b>	strona 476, 480, 483	strona 477, 484	strona 478, 481, 485, 487	strona 479, 482, 486, 488

■■■■■ doskonaly ■■■■■ bardzo dobry ■■■■ dobry ■■■ zadowalający ■■ wystarczający

## Seria LHF-ALEV, BHF-ALEV

Zestawy kołowe z blachy stalowej do dużych obciążeń,  
ze sprężyną stalową,  
koło z oponą z elastycznej pełnej gumy „Blickle EasyRoll”



200–500 kg

### Obudowa: seria LHF/BHF

- wytrzymała tłoczona blacha stalowa, ocynkowana galwanicznie, pasywowana na niebiesko, nie zawiera chromu 6 (Cr6)
- wzmocniony widelec i płyta mocująca
- wytrzymała konstrukcja sprężynowa ze sprężyną stalową
- bezoślubowy mechanizm sprężynowy

### Obudowa skrętna:

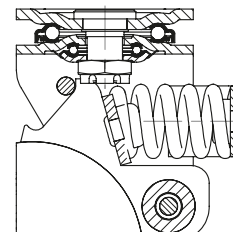
- podwójne łożysko kulkowe w głowicy skrętnej
- skręcany i zabezpieczony sworzeń centralny, wyjątkowo wytrzymały
- szczególna wytrzymałość na wstrząsy i uderzenia dzięki **czterem specjalnie ukształtowanym, hartowanym panwiom łożysk**

### Koło: seria ALEV

- opona: wysokiej jakości elastyczna pełna guma „Blickle EasyRoll”, gatunek łatwobieżny, twardość 65 Shore A, kolor czarny
- tarza koła: odlew aluminiowy

### Dodatkowe informacje:

- seria obudów: strona 94
- seria kół: strona 63
- rodzaje łożysk: strona 84–85



Zestawy skrętne	Zestawy stałe	Ø koła [mm]	Szerokość koła [mm]	Nośność [kg]	Siła sprężyny [kg]	Siła wstępna sprężyny [kg]	Ugięcie sprężyny [mm]	Wysokość całkowita [mm]	Rozmiar płyty [mm]	Rozstaw otworów [mm]	Ø otworu [mm]	Wysięg zestawu skrętnego [mm]
LHF-ALEV 100K-1	BHF-ALEV 100K-1	100	40	200	200	30	19	175	100 x 85	80 x 60	9	32
LHF-ALEV 100K-3	BHF-ALEV 100K-3	100	40	200	200	30	19	175	140 x 110	105 x 75–80	11	32
LHF-ALEV 125K-1	BHF-ALEV 125K-1	125	40	250	240	30	21	200	100 x 85	80 x 60	9	45
LHF-ALEV 125K-3	BHF-ALEV 125K-3	125	40	250	240	30	21	200	140 x 110	105 x 75–80	11	45
LHF-ALEV 160K	BHF-ALEV 160K	160	50	400	400	50	25	245	140 x 110	105 x 75–80	11	65
LHF-ALEV 200K	BHF-ALEV 200K	200	50	500	400	50	25	265	140 x 110	105 x 75–80	11	65

### Wersje / wyposażenie



	z niebrudzącą szarą oponą	wersja elektrycznie przewodząca, czarna opona	z blokadą koła „Radstop”
Opis techniczny - na stronie	52	50	113
<b>Rozszerzenie do symbolu:</b>	<b>-SG</b>	<b>-EL</b>	<b>-RA</b>
Dostępne dla	wszystkie	na zapytanie	na zapytanie



## Seria LPFE-ALEV, BPFE-ALEV

Zestawy kołowe do dużych obciążeń ze sprężynami poliuretanowymi, koło z oponą z elastycznej pełnej gumy „Blickle EasyRoll”

200–400 kg

### Obudowa: seria LPFE/BPFE

- stabilna konstrukcja spawana ze stali, masywny kuty element, ocynkowany galwanicznie, pasywowana na żółto, nie zawiera chromu 6 (Cr6)
- dzięki opatentowanej konstrukcji sprężyn krążkowych doskonale właściwości amortyzujące sprężyn

### Obudowa skrętna:

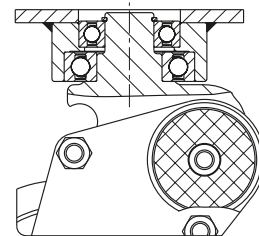
- jedno uszczelnione, smarowane na cały okres eksploatacji jednorzędowe łożysko kulkowe w głowicy skrętnej (dwa dla koła o średnicy  $\varnothing$  125 x 50 mm lub większej)

### Koło: seria ALEV

- opona: wysokiej jakości elastyczna pełna guma „Blickle EasyRoll”, gatunek łatwobieżny, twardość 65 Shore A, kolor czarny
- tarcza koła: odlew aluminiowy

### Dodatkowe informacje:

- seria obudów: strona 95
- seria kół: strona 63
- rodzaje łożysk: strona 84–85

Zestawy skrętne	Zestawy stałe	$\varnothing$ koła [mm]	Szerokość koła [mm]	Nośność [kg]	Siła sprężyny [kg]	Siła wstępna sprężyny [kg]	Ugięcie sprężyny [mm]	Wysokość całkowita [mm]	Rozmiar płyty [mm]	Rozstaw otworów [mm]	$\varnothing$ otworu [mm]	Wysięg zestawu skrętnego [mm]
LPFE-ALEV 100K-FA	BPFE-ALEV 100K-FA	100	40	200	330	40	16	170	100 x 85	80 x 60	9	38
LPFE-ALEV 125K-FA	BPFE-ALEV 125K-FA	125	40	250	290	40	18	192	100 x 85	80 x 60	9	45
LPFE-ALEV 127K	BPFE-ALEV 127K	125	50	300	370	40	25	225	140 x 110	105 x 75–80	11	61
LPFE-ALEV 150K	BPFE-ALEV 150K	150	50	400	370	40	25	255	140 x 110	105 x 75–80	11	61

### Wersje / wyposażenie



	z niebrudzącą szarą oponą	wersja elektrycznie przewodząca, czarna opona	z trzpieniem
Opis techniczny - na stronie	52	50	104
<b>Rozszerzenie do symbolu:</b>	<b>-SG</b>	<b>-EL</b>	<b>-ZA</b>
Dostępne dla	wszystkie	na zapytanie	na zapytanie

## Seria LSFN-SE, BSFN-SE

Zestawy kołowe spawane ze stali do dużych obciążeń ze sprężyną stalową, koło z oponą z elastycznej pełnej gumy „Blickle EasyRoll”

450–1 000 kg

### Obudowa: seria LSFN/BSFN

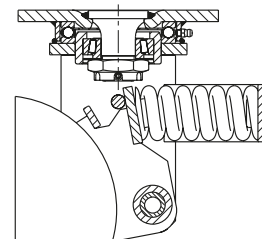
- szczególnie wytrzymała konstrukcja spawana ze stali, ocynkowana galwanicznie, pasywowana na żółto, nie zawiera chromu 6 (Cr6)
  - wytrzymała konstrukcja sprężynowa ze sprężyną stalową
  - bezobsługowy mechanizm sprężynowy
- Obudowa skrętna:
- łożysko kulkowe wzdłużne ISO 104 i łożysko stożkowe ISO 355 w głowicy skrętnej
  - skręcany i zabezpieczony spawany sworzeń centralny, wyjątkowo wytrzymały
  - zabezpieczona przeciw pyłowi i zachlapaniu wodą
  - smarowniczka

### Koło: seria SE

- opona: wysokiej jakości elastyczna pełna guma „Blickle EasyRoll”, gatunek łatwobieżny, twardość 65 Shore A, kolor czarny
- tarcza koła: tłoczona blacha stalowa o dużej grubości, lakierowana, kolor antracytowy

### Dodatkowe informacje:

- seria obudów: strona 95
- seria kół: strona 63
- rodzaje łożysk: strona 84–85

Zestawy skrętne	Zestawy stałe	Ø koła [mm]	Szerokość koła [mm]	Nośność [kg]	Siła sprężyny [kg]	Siła wstępna sprężyny [kg]	Ugięcie sprężyny [mm]	Wysokość całkowita [mm]	Rozmiar płyty [mm]	Rozstaw otworów [mm]	Ø otworu [mm]	Wysięg zestawu skrętnego [mm]
LSFN-SE 160K	BSFN-SE 160K	160	50	450	400	50	25	245	140 x 110	105 x 75–80	11	100
LSFN-SE 200K	BSFN-SE 200K	200	50	600	400	50	25	265	140 x 110	105 x 75–80	11	100
LSFN-SE 202K	BSFN-SE 202K	200	80	850	570	75	25	275	175 x 140	140 x 105	14	100
LSFN-SE 250K	BSFN-SE 250K	250	60	850	570	75	25	315	175 x 140	140 x 105	14	120
LSFN-SE 252K	BSFN-SE 252K	250	80	1 000	750	100	25	315	175 x 140	140 x 105	14	120
LSFN-SE 300K	BSFN-SE 300K	300	75	1 000	850	100	45	395	200 x 160	160 x 120	14	120

### Wersje / wyposażenie



	z niebrudzącą szarą oponą	z blokadą koła „Radstop”	z blokadą kierunku
Opis techniczny - na stronie	52	113	115
<b>Rozszerzenie do symbolu:</b>	<b>-SG</b>	<b>-RA</b>	
Dostępne dla	Ø koła 160–200 mm, inne wymiary na zapytanie	na zapytanie	na zapytanie

## Seria LSFE-SE, BSFE-SE

Zestawy kołowe spawane ze stali do dużych obciążeń ze sprężyną poliuretanową, koło z oponą z elastycznej pełnej gumy „Blickle EasyRoll”

450–1 000 kg

### Obudowa: seria LSFE/BSFE

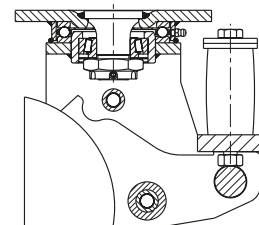
- szczególnie wytrzymała konstrukcja spawana ze stali, ocynkowana galwanicznie, pasywowana na żółto, nie zawiera chromu 6 (Cr6)
  - sprężyna z elastomeru o doskonałych właściwościach amortyzujących
  - bezobsługowy mechanizm sprężynowy
- Obudowa skrętna:
- łożysko kulkowe wzdłużne ISO 104 i łożysko stożkowe ISO 355 w głowicy skrętnej
  - skręcany i zabezpieczony spawany sworzeń centralny, wyjątkowo wytrzymały
  - zabezpieczona przeciw pyłowi i zachłapaniu wodą
  - smarowniczka

### Koło: seria SE

- opona: wysokiej jakości elastyczna pełna guma „Blickle EasyRoll”, gatunek łatwobieżny, twardość 65 Shore A, kolor czarny
- tarcza koła: tłoczona blacha stalowa o dużej grubości, lakierowana, kolor antracytowy

### Dodatkowe informacje:

- seria obudów: strona 95
- seria kół: strona 63
- rodzaje łożysk: strona 84–85

Zestawy skrętne	Zestawy stałe	Ø koła [mm]	Szerokość koła [mm]	Nośność [kg]	Siła sprężyny [kg]	Siła wstępna sprężyny [kg]	Ugięcie sprężyny [mm]	Wysokość całkowita [mm]	Rozmiar płyty [mm]	Rozstaw otworów [mm]	Ø otworu [mm]	Wysięg zestawu skrętnego [mm]
LSFE-SE 160K	BSFE-SE 160K	160	50	450	300	50	25	245	140 x 110	105 x 75–80	11	100
LSFE-SE 200K	BSFE-SE 200K	200	50	600	500	50	25	265	140 x 110	105 x 75–80	11	100
LSFE-SE 202K	BSFE-SE 202K	200	80	850	700	100	25	275	175 x 140	140 x 105	14	100
LSFE-SE 250K	BSFE-SE 250K	250	60	850	700	100	25	315	175 x 140	140 x 105	14	120
LSFE-SE 252K	BSFE-SE 252K	250	80	1 000	700	100	25	315	175 x 140	140 x 105	14	120

### Wersje / wyposażenie



	z niebrudzącą szarą oponą	z blokadą koła „Radstop”	z blokadą kierunku	różne siły sprężyny
Opis techniczny - na stronie	52	113	115	
Rozszerzenie do symbolu:	<b>-SG</b>	<b>-RA</b>		
Dostępne dla	Ø koła 160–200 mm, inne wymiary na zapytanie	na zapytanie	na zapytanie	na zapytanie

## Seria LHF-ALST, BHF-ALST

Zestawy kołowe z blachy stalowej do dużych obciążeń,  
ze sprężyną stalową,  
koło z bieżnikiem z poliuretanu Blickle Softhane®



320–750 kg

### Obudowa: seria LHF/BHF

- wytrzymała tłoczona blacha stalowa, ocynkowana galwanicznie, pasywowana na niebiesko, nie zawiera chromu 6 (Cr6)
- wzmocniony widelec i płyta mocująca
- wytrzymała konstrukcja sprężynowa ze sprężyną stalową
- bezoobsługowy mechanizm sprężynowy

### Obudowa skrętna:

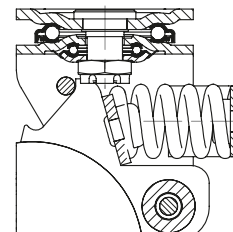
- podwójne łożysko kulkowe w głowicy skrętnej
- skręcany i zabezpieczony sworzeń centralny, wyjątkowo wytrzymały
- szczególna wytrzymałość na wstrząsy i uderzenia dzięki **czterem specjalnie ukształtowanym, hartowanym panwiom łożysk**

### Koło: seria ALST

- bieżnik: wysokiej jakości elastomer poliuretanowy Blickle Softhane®, twardość 75 Shore A, kolor zielony, niebrudzący, nie plami podłoża
- tarza koła: odlew aluminiowy, kolor srebrnoszary

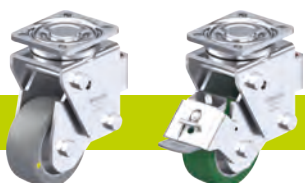
### Dodatkowe informacje:

- seria obudów: strona 94
- seria kół: strona 66
- rodzaje łożysk: strona 84–85



Zestawy skrętne	Zestawy stałe	Ø koła [mm]	Szerokość koła [mm]	Nośność [kg]	Siła sprężyny [kg]	Siła wstępna sprężyny [kg]	Ugięcie sprężyny [mm]	Wysokość całkowita [mm]	Rozmiar płyty [mm]	Rozstaw otworów [mm]	Ø otworu [mm]	Wysięg zestawu skrętnego [mm]
LHF-ALST 100K-1	BHF-ALST 100K-1	100	40	320	200	30	19	175	100 x 85	80 x 60	9	32
LHF-ALST 100K-3	BHF-ALST 100K-3	100	40	320	200	30	19	175	140 x 110	105 x 75–80	11	32
LHF-ALST 125K-1	BHF-ALST 125K-1	125	40	350	240	30	21	200	100 x 85	80 x 60	9	45
LHF-ALST 125K-3	BHF-ALST 125K-3	125	40	350	240	30	21	200	140 x 110	105 x 75–80	11	45
LHF-ALST 160K	BHF-ALST 160K	160	50	580	570	50	25	245	140 x 110	105 x 75–80	11	65
LHF-ALST 200K	BHF-ALST 200K	200	50	750	570	50	25	265	140 x 110	105 x 75–80	11	65

### Wersje / wyposażenie



wersja antystatyczna, niebrudząca szara	z blokadą koła „Radstop”
Opis techniczny - na stronie	50 / 113
Rozszerzenie do symbolu:	<b>-AS</b> / <b>-RA</b>
Dostępne dla	na zapytanie / na zapytanie

## Seria LSFN-GST, BSFN-GST

Zestawy kołowe spawane ze stali do dużych obciążeń ze sprężyną stalową, koło z bieżnikiem z poliuretanu Blickle Softhane®

600–1 800 kg

### Obudowa: seria LSFN/BSFN

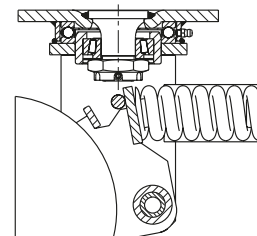
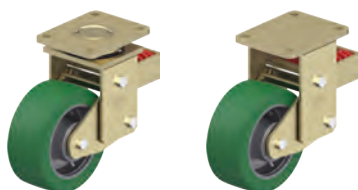
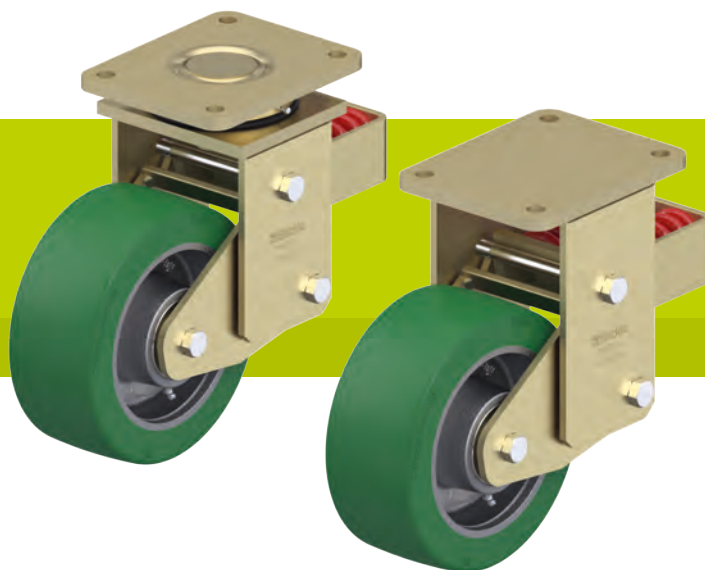
- szczególnie wytrzymała konstrukcja spawana ze stali, ocynkowana galwanicznie, pasywowana na żółto, nie zawiera chromu 6 (Cr6)
  - wytrzymała konstrukcja sprężynowa ze sprężyną stalową
  - bezobsługowy mechanizm sprężynowy
- Obudowa skrętna:
- łożysko kulkowe wzdłużne ISO 104 i łożysko stożkowe ISO 355 w głowicy skrętnej
  - skręcany i zabezpieczony spawany sworzeń centralny, wyjątkowo wytrzymały
  - zabezpieczona przeciw pyłowi i zachłapaniu wodą
  - smarowniczka

### Koło: seria GST

- bieżnik: wysokiej jakości elastomer poliuretanu Blickle Softhane®, twardość 75 Shore A, kolor zielony, niebrudzący, nie plami podłoża
- tarcza koła: surowe żelivo szare, ze smarowniczką, lakierowana, kolor srebrny

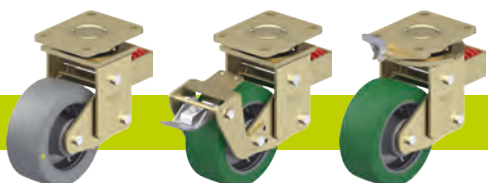
### Dodatkowe informacje:

- seria obudów: strona 95
- seria kół: strona 67
- rodzaje łożysk: strona 84–85



Zestawy skrętne	Zestawy stałe	Ø koła [mm]	Szerokość koła [mm]	Nośność [kg]	Siła sprężyny [kg]	Siła wstępna sprężyny [kg]	Ugięcie sprężyny [mm]	Wysokość całkowita [mm]	Rozmiar płyty [mm]	Rozstaw otworów [mm]	Ø otworu [mm]	Wysięg zestawu skrętnego [mm]
LSFN-GST 160K	BSFN-GST 160K	160	50	600	570	75	25	245	140 x 110	105 x 75–80	11	100
LSFN-GST 200K	BSFN-GST 200K	200	50	800	570	75	25	265	140 x 110	105 x 75–80	11	100
LSFN-GST 202K	BSFN-GST 202K	200	80	1 200	750	100	25	275	175 x 140	140 x 105	14	100
LSFN-GST 250K	BSFN-GST 250K	250	60	1 200	750	100	25	315	175 x 140	140 x 105	14	120
LSFN-GST 252K	BSFN-GST 252K	250	80	1 400	1 000	150	45	370	200 x 160	160 x 120	14	120
LSFN-GST 302K	BSFN-GST 302K	300	80	1 800	1 000	150	45	395	200 x 160	160 x 120	14	120

### Wersje / wyposażenie



	wersja antystatyczna, niebrudząca szara	z blokadą koła „Radstop”	z blokadą kierunku
Opis techniczny - na stronie	50	113	115
Rozszerzenie do symbolu:	-AS	-RA	
Dostępne dla	na zapytanie	na zapytanie	na zapytanie



## Seria LSFE-GST, BSFE-GST

Zestawy kołowe spawane ze stali do dużych obciążeń ze sprężyną poliuretanową, koło z bieżnikiem z poliuretanu Blickle Softhane®

600–1 400 kg

### Obudowa: seria LSFE/BSFE

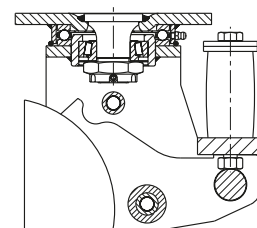
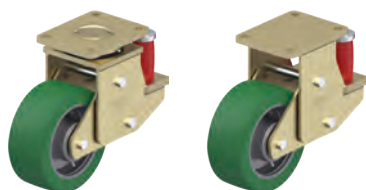
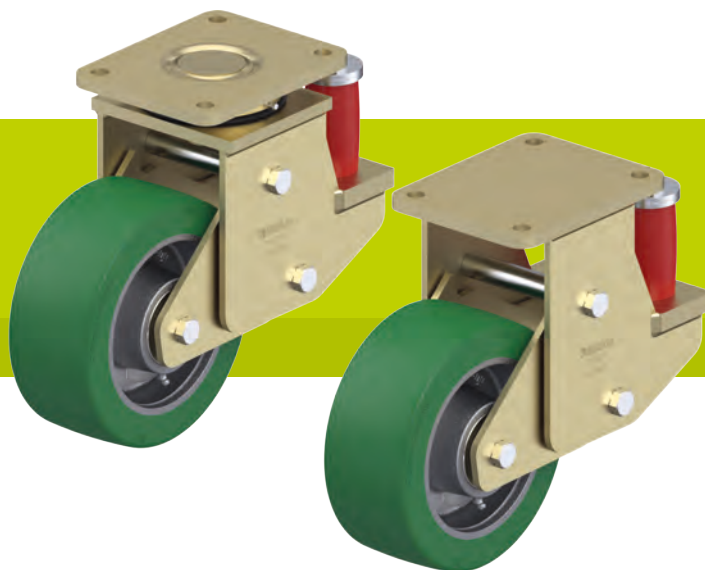
- szczególnie wytrzymała konstrukcja spawana ze stali, ocynkowana galwanicznie, pasywowana na żółto, nie zawiera chromu 6 (Cr6)
  - sprężyna z elastomeru o doskonałych właściwościach amortyzujących
  - bezobsługowy mechanizm sprężynowy
- Obudowa skrętna:
- łożysko kulkowe wzdłużne ISO 104 i łożysko stożkowe ISO 355 w głowicy skrętnej
  - skręcany i zabezpieczony spawany sworzeń centralny, wyjątkowo wytrzymały
  - zabezpieczona przeciw pyłowi i zachłapaniu wodą
  - smarowniczka

### Koło: seria GST

- bieżnik: wysokiej jakości elastomer poliuretanowy Blickle Softhane®, twardość 75 Shore A, kolor zielony, niebrudzący, nie plami podłoża
- tarcza koła: surowe żelazo szare, ze smarowniczką, lakierowana, kolor srebrny

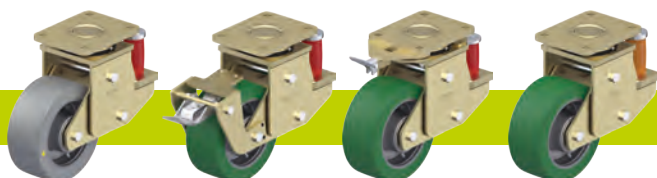
### Dodatkowe informacje:

- seria obudów: strona 95
- seria kół: strona 67
- rodzaje łożysk: strona 84–85



Zestawy skrętne	Zestawy stałe	Ø koła [mm]	Szerokość koła [mm]	Nośność [kg]	Siła sprężyny [kg]	Siła wstępna sprężyny [kg]	Ugięcie sprężyny [mm]	Wysokość całkowita [mm]	Rozmiar płyty [mm]	Rozstaw otworów [mm]	Ø otworu [mm]	Wysięg zestawu skrętnego [mm]
LSFE-GST 160K	BSFE-GST 160K	160	50	600	500	50	25	245	140 x 110	105 x 75–80	11	100
LSFE-GST 200K	BSFE-GST 200K	200	50	800	500	50	25	265	140 x 110	105 x 75–80	11	100
LSFE-GST 202K	BSFE-GST 202K	200	80	1 200	850	150	25	275	175 x 140	140 x 105	14	100
LSFE-GST 250K	BSFE-GST 250K	250	60	1 200	850	150	25	315	175 x 140	140 x 105	14	120
LSFE-GST 252K	BSFE-GST 252K	250	80	1 400	1 200	200	25	315	200 x 160	160 x 120	14	120

### Wersje / wyposażenie



	wersja antystatyczna, niebrudząca szara	z blokadą koła „Radstop”	z blokadą kierunku	różne siły sprężyny
Opis techniczny - na stronie	50	113	115	
Rozszerzenie do symbolu:	-AS	-RA		
Dostępne dla	na zapytanie	na zapytanie	na zapytanie	na zapytanie

## Seria LHF-ALTH, BHF-ALTH

Zestawy kołowe z blachy stalowej do dużych obciążeń,  
ze sprężyną stalową,  
koło z bieżnikiem z poliuretanu Blickle Extrathane®



350–800 kg

### Obudowa: seria LHF/BHF

- wytrzymała tłoczona blacha stalowa, ocynkowana galwanicznie, pasywowana na niebiesko, nie zawiera chromu 6 (Cr6)
- wzmocniony widelec i płyta mocująca
- wytrzymała konstrukcja sprężynowa ze sprężyną stalową
- bezobsługowy mechanizm sprężynowy

### Obudowa skrętna:

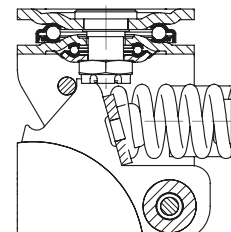
- podwójne łożysko kulkowe w głowicy skrętnej
- skręcany i zabezpieczony sworzeń centralny, wyjątkowo wytrzymały
- szczególna wytrzymałość na wstrząsy i uderzenia dzięki **czterem specjalnie ukształtowanym, hartowanym panwiom łożysk**

### Koło: seria ALTH

- bieżnik: wysokiej jakości elastomer poliuretanowy Blickle Extrathane®, twardość 92 Shore A, kolor jasnobrązowy, niebrudzący, nie płami podłoża
- tarcza koła: odlew aluminiowy, kolor srebrnoszary

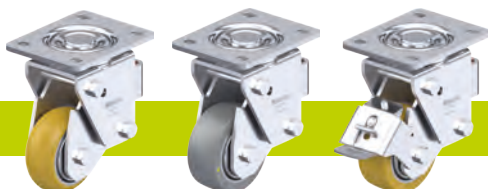
### Dodatkowe informacje:

- seria obudów: strona 94
- seria kół: strona 65
- rodzaje łożysk: strona 84–85



Zestawy skrętne	Zestawy stałe	Ø koła [mm]	Szerokość koła [mm]	Nośność [kg]	Siła sprężyny [kg]	Siła wstępna sprężyny [kg]	Ugięcie sprężyny [mm]	Wysokość całkowita [mm]	Rozmiar płyty [mm]	Rozstaw otworów [mm]	Ø otworu [mm]	Wysięg zestawu skrętnego [mm]
LHF-ALTH 101K-1-FA	BHF-ALTH 101K-1-FA	100	40	350	200	30	19	175	100 x 85	80 x 60	9	32
LHF-ALTH 101K-1-FA-CO	BHF-ALTH 101K-1-FA-CO	100	40	350	200	30	19	175	100 x 85	80 x 60	9	32
LHF-ALTH 101K-3-FA	BHF-ALTH 101K-3-FA	100	40	350	200	30	19	175	140 x 110	105 x 75–80	11	32
LHF-ALTH 101K-3-FA-CO	BHF-ALTH 101K-3-FA-CO	100	40	350	200	30	19	175	140 x 110	105 x 75–80	11	32
LHF-ALTH 125K-1-FA	BHF-ALTH 125K-1-FA	125	40	350	240	30	21	200	100 x 85	80 x 60	9	45
LHF-ALTH 125K-1-FA-CO	BHF-ALTH 125K-1-FA-CO	125	40	350	240	30	21	200	100 x 85	80 x 60	9	45
LHF-ALTH 125K-3-FA	BHF-ALTH 125K-3-FA	125	40	350	240	30	21	200	140 x 110	105 x 75–80	11	45
LHF-ALTH 125K-3-FA-CO	BHF-ALTH 125K-3-FA-CO	125	40	350	240	30	21	200	140 x 110	105 x 75–80	11	45
LHF-ALTH 160K	BHF-ALTH 160K	160	50	750	570	50	25	245	140 x 110	105 x 75–80	11	65
LHF-ALTH 160K-CO	BHF-ALTH 160K-CO	160	50	750	570	50	25	245	140 x 110	105 x 75–80	11	65
LHF-ALTH 200K	BHF-ALTH 200K	200	50	800	570	50	25	265	140 x 110	105 x 75–80	11	65
LHF-ALTH 200K-CO	BHF-ALTH 200K-CO	200	50	800	570	50	25	265	140 x 110	105 x 75–80	11	65

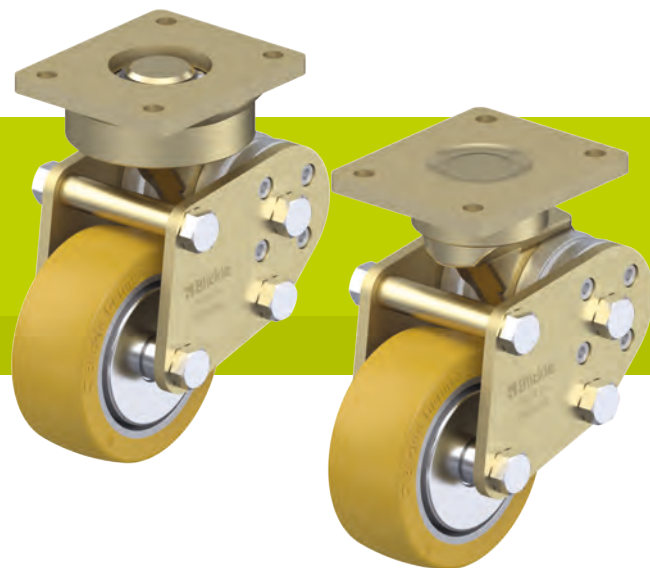
### Wersje / wyposażenie



	wariant z mocno zaokrąglonym bieżnikiem	wersja antystatyczna, niebrudząca szara	z blokadą koła „Radstop”
Opis techniczny - na stronie	55	50	113
Rozszerzenie do symbolu:	<b>-CO</b>	<b>-AS</b>	<b>-RA</b>
Dostępne dla		wszystkie	na zapytanie

## Seria LPFE-ALTH, BPFE-ALTH

Zestawy kołowe do dużych obciążeń ze sprężynami poliuretanowymi, koło z bieżnikiem z poliuretanu Blickle Extrathane®



350–500 kg

**Obudowa:** seria LPFE/BPFE

- stabilna konstrukcja spawana ze stali, masywny kuty element, ocynkowany galwanicznie, pasywowana na żółto, nie zawiera chromu 6 (Cr6)
- dzięki opatentowanej konstrukcji sprężyn krążkowych doskonale właściwości amortyzujące sprężyn

**Obudowa skrętna:**

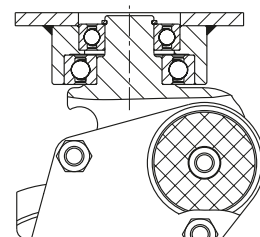
- jedno uszczelnione, smarowane na cały okres eksploatacji jednorzędowe łożysko kulkowe w głowicy skrętnej (dwa dla koła o średnicy  $\emptyset$  125 x 50 mm lub większej)

**Koło:** seria ALTH

- bieżnik: wysokiej jakości elastomer poliuretanowy Blickle Extrathane®, twardość 92 Shore A, kolor jasnobrazowy, niebrudzący, nie plami podłoża
- tarcza koła: odlew aluminiowy, kolor srebrnoszary

**Dodatkowe informacje:**

- seria obudów: strona 95
- seria kół: strona 65
- rodzaje łożysk: strona 84–85



Zestawy skrętne	Zestawy stałe	$\emptyset$ koła [mm]	Szerokość koła [mm]	Nośność [kg]	Siła sprężyny [kg]	Siła wstępna sprężyny [kg]	Ugięcie sprężyny [mm]	Wysokość całkowita [mm]	Rozmiar płyty [mm]	Rozstaw otworów [mm]	$\emptyset$ otworu [mm]	Wysięg zestawu skrętnego [mm]
LPFE-ALTH 101K-FA	BPFE-ALTH 101K-FA	100	40	350	330	40	16	170	100 x 85	80 x 60	9	38
LPFE-ALTH 101K-FA-CO	BPFE-ALTH 101K-FA-CO	100	40	350	330	40	16	170	100 x 85	80 x 60	9	38
LPFE-ALTH 125K-FA	BPFE-ALTH 125K-FA	125	40	350	290	40	18	192	100 x 85	80 x 60	9	45
LPFE-ALTH 125K-FA-CO	BPFE-ALTH 125K-FA-CO	125	40	350	290	40	18	192	100 x 85	80 x 60	9	45
LPFE-ALTH 127K	BPFE-ALTH 127K	125	54	450	500	40	25	225	140 x 110	105 x 75–80	11	61
LPFE-ALTH 150K	BPFE-ALTH 150K	150	50	500	500	40	25	255	140 x 110	105 x 75–80	11	61

**Wersje / wyposażenie**



	wariant z mocno zaokrąglonym bieżnikiem	wersja antystatyczna, niebrudząca szara	z trzpieniem
Opis techniczny - na stronie	55	50	104
<b>Rozszerzenie do symbolu:</b>	<b>-CO</b>	<b>-AS</b>	<b>-ZA</b>
Dostępne dla		wszystkie	na zapytanie

## Seria LSFN-GTH, BSFN-GTH

Zestawy kołowe spawane ze stali do dużych obciążeń ze sprężyną stalową, koło z bieżnikiem z poliuretanu Blickle Extrathane®

800–2 400 kg

### Obudowa: seria LSFN/BSFN

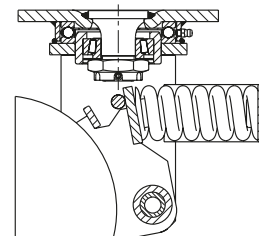
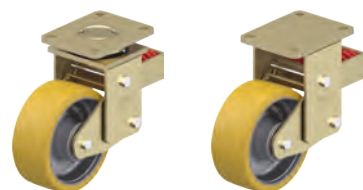
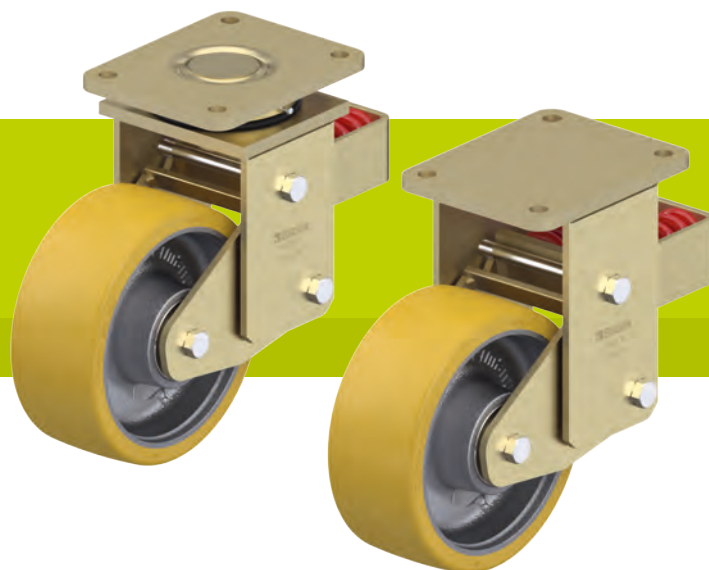
- szczególnie wytrzymała konstrukcja spawana ze stali, ocynkowana galwanicznie, pasywowana na żółto, nie zawiera chromu 6 (Cr6)
  - wytrzymała konstrukcja sprężynowa ze sprężyną stalową
  - bezobsługowy mechanizm sprężynowy
- Obudowa skrętna:
- łożysko kulkowe wzdłużne ISO 104 i łożysko stożkowe ISO 355 w głowicy skrętnej
  - skręcany i zabezpieczony spawany sworzeń centralny, wyjątkowo wytrzymały
  - zabezpieczona przeciw pyłowi i zachłapaniu wodą
  - smarowniczka

### Koło: seria GTH

- bieżnik: wysokiej jakości elastomer poliuretanowy Blickle Extrathane®, twardość 92 Shore A, kolor jasnobrazowy, niebrudzący, nie plami podłoża
- tarcza koła: surowe żelwo szare, ze smarowniczką, lakierowana, kolor srebrny

### Dodatkowe informacje:

- seria obudów: strona 95
- seria kół: strona 66
- rodzaje łożysk: strona 84–85



Zestawy skrętne	Zestawy stałe	Ø koła [mm]	Szerokość koła [mm]	Nośność [kg]	Siła sprężyny [kg]	Siła wstępna sprężyny [kg]	Ugięcie sprężyny [mm]	Wysokość całkowita [mm]	Rozmiar płyty [mm]	Rozstaw otworów [mm]	Ø otworu [mm]	Wysięg zestawu skrętnego [mm]
LSFN-GTH 160K	BSFN-GTH 160K	160	50	800	570	75	25	245	140 x 110	105 x 75–80	11	100
LSFN-GTH 200K	BSFN-GTH 200K	200	50	1 000	570	75	25	265	140 x 110	105 x 75–80	11	100
LSFN-GTH 202K	BSFN-GTH 202K	200	80	1 600	750	100	25	275	175 x 140	140 x 105	14	100
LSFN-GTH 250K	BSFN-GTH 250K	250	60	1 500	750	100	25	315	175 x 140	140 x 105	14	120
LSFN-GTH 252K	BSFN-GTH 252K	250	80	2 200	1 000	150	45	370	200 x 160	160 x 120	14	120
LSFN-GTH 252K-F30	BSFN-GTH 252K-F30	250	80	2 200	1 500	150	30	370	200 x 160	160 x 120	14	120
LSFN-GTH 302K	BSFN-GTH 302K	300	80	2 400	1 000	150	45	395	200 x 160	160 x 120	14	120
LSFN-GTH 302K-F30	BSFN-GTH 302K-F30	300	80	2 400	1 500	150	30	395	200 x 160	160 x 120	14	120

Wersja F30 ze skróconym ugięciem sprężyny

### Wersje / wyposażenie



	wersja antystatyczna, niebrudząca szara	z blokadą koła „Radstop”	z blokadą kierunku
Opis techniczny - na stronie	50	113	115
Rozszerzenie do symbolu:	-AS	-RA	
Dostępne dla	na zapytanie	na zapytanie	na zapytanie



## Seria LSFE-GTH, BSFE-GTH

Zestawy kołowe spawane ze stali do dużych obciążeń ze sprężyną poliuretanową, koło z bieżnikiem z poliuretanu Blickle Extrathane®

800–1 800 kg

### Obudowa: seria LSFE/BSFE

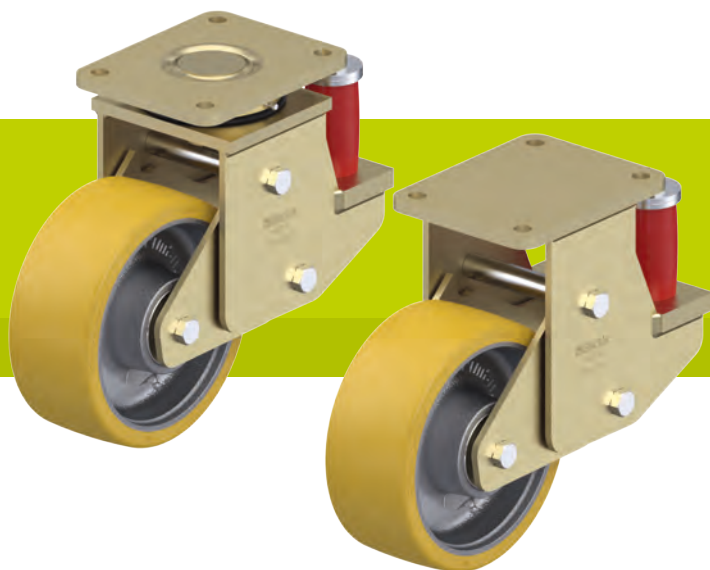
- szczególnie wytrzymała konstrukcja spawana ze stali, ocynkowana galwanicznie, pasywowana na żółto, nie zawiera chromu 6 (Cr6)
  - sprężyna z elastomeru o doskonałych właściwościach amortyzujących
  - bezobsługowy mechanizm sprężynowy
- Obudowa skrętna:
- łożysko kulkowe wzdłużne ISO 104 i łożysko stożkowe ISO 355 w głowicy skrętnej
  - skręcany i zabezpieczony spawany sworzeń centralny, wyjątkowo wytrzymały
  - zabezpieczona przeciw pyłowi i zachłapaniu wodą
  - smarowniczka

### Koło: seria GTH

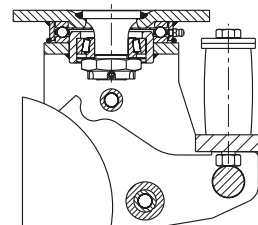
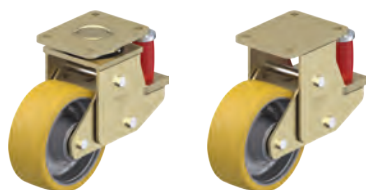
- bieżnik: wysokiej jakości elastomer poliuretanowy Blickle Extrathane®, twardość 92 Shore A, kolor jasnobrązowy, niebrudzący, nie plami podłoża
- tarcza koła: surowe żelazo szare, ze smarowniczką, lakierowana, kolor srebrny

### Dodatkowe informacje:

- seria obudów: strona 95
- seria kół: strona 66
- rodzaje łożysk: strona 84–85

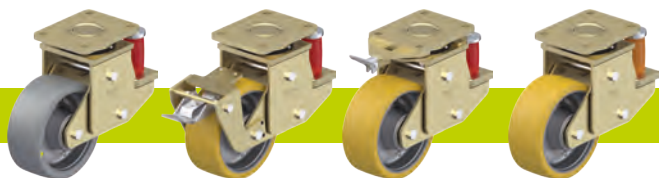


Blickle Extrathane®



Zestawy skrętne	Zestawy stałe	Ø koła [mm]	Szerokość koła [mm]	Nośność [kg]	Siła sprężyny [kg]	Siła wstępna sprężyny [kg]	Ugięcie sprężyny [mm]	Wysokość całkowita [mm]	Rozmiar płyty [mm]	Rozstaw otworów [mm]	Ø otworu [mm]	Wysięg zestawu skrętnego [mm]
LSFE-GTH 160K	BSFE-GTH 160K	160	50	800	500	50	25	245	140 x 110	105 x 75–80	11	100
LSFE-GTH 200K	BSFE-GTH 200K	200	50	1 000	500	50	25	265	140 x 110	105 x 75–80	11	100
LSFE-GTH 202K	BSFE-GTH 202K	200	80	1 600	850	150	25	275	175 x 140	140 x 105	14	100
LSFE-GTH 250K	BSFE-GTH 250K	250	60	1 500	850	150	25	315	175 x 140	140 x 105	14	120
LSFE-GTH 252K	BSFE-GTH 252K	250	80	1 800	1 200	200	25	315	200 x 160	160 x 120	14	120

### Wersje / wyposażenie



	wersja antystatyczna, niebrudząca szara	z blokadą koła „Radstop”	z blokadą kierunku	różne siły sprężyny
Opis techniczny - na stronie	50	113	115	
Rozszerzenie do symbolu:	-AS	-RA		
Dostępne dla	na zapytanie	na zapytanie	na zapytanie	na zapytanie

## Seria LSFN-GB, BSFN-GB

Zestawy kołowe spawane ze stali do dużych obciążeń ze sprężyną stalową, koło z bieżnikiem z poliuretanu Blickle Besthane®

800–2 400 kg

### Obudowa: seria LSFN/BSFN

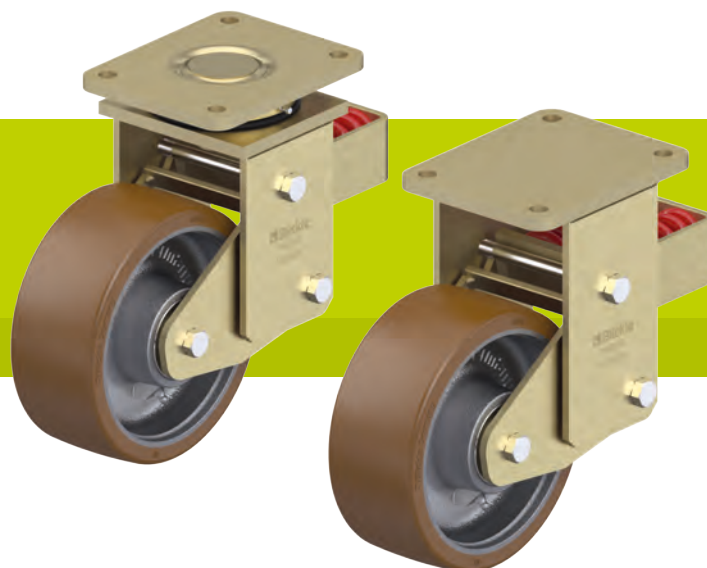
- szczególnie wytrzymała konstrukcja spawana ze stali, ocynkowana galwanicznie, pasywowana na żółto, nie zawiera chromu 6 (Cr6)
  - wytrzymała konstrukcja sprężynowa ze sprężyną stalową
  - bezobsługowy mechanizm sprężynowy
- Obudowa skrętna:
- łożysko kulkowe wzdłużne ISO 104 i łożysko stożkowe ISO 355 w głowicy skrętnej
  - skręcany i zabezpieczony spawany sworzeń centralny, wyjątkowo wytrzymały
  - zabezpieczona przeciw pyłowi i zachłapaniu wodą
  - smarowniczka

### Koło: seria GB

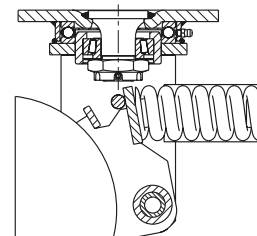
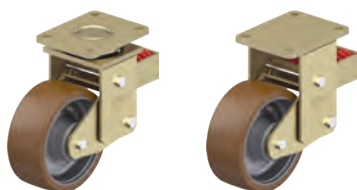
- bieżnik: wysokiej jakości elastomer poliuretanowy Blickle Besthane®, twardość 92 Shore A, kolor brązowy, niebrudzący, nie plami podłoża
- tarcza koła: surowe żelazo szare, ze smarowniczką, lakierowana, kolor srebrny

### Dodatkowe informacje:

- seria obudów: strona 95
- seria kół: strona 67
- rodzaje łożysk: strona 84–85



Blickle Besthane®



Zestawy skrętne	Zestawy stałe	Ø koła [mm]	Szerokość koła [mm]	Nośność [kg]	Siła sprężyny [kg]	Siła wstępna sprężyny [kg]	Ugięcie sprężyny [mm]	Wysokość całkowita [mm]	Rozmiar płyty [mm]	Rozstaw otworów [mm]	Ø otworu [mm]	Wysięg zestawu skrętnego [mm]
LSFN-GB 160K	BSFN-GB 160K	160	50	800	570	75	25	245	140 x 110	105 x 75–80	11	100
LSFN-GB 200K	BSFN-GB 200K	200	50	1 000	570	75	25	265	140 x 110	105 x 75–80	11	100
LSFN-GB 202K	BSFN-GB 202K	200	80	1 600	750	100	25	275	175 x 140	140 x 105	14	100
LSFN-GB 250K	BSFN-GB 250K	250	60	1 500	750	100	25	315	175 x 140	140 x 105	14	120
LSFN-GB 252K	BSFN-GB 252K	250	80	2 200	1 000	150	45	370	200 x 160	160 x 120	14	120
LSFN-GB 252K-F30	BSFN-GB 252K-F30	250	80	2 200	1 500	150	30	370	200 x 160	160 x 120	14	120
LSFN-GB 302K	BSFN-GB 302K	300	80	2 400	1 000	150	45	395	200 x 160	160 x 120	14	120
LSFN-GB 302K-F30	BSFN-GB 302K-F30	300	80	2 400	1 500	150	30	395	200 x 160	160 x 120	14	120

Wersja F30 ze skróconym ugięciem sprężyny

### Wersje / wyposażenie



	z blokadą koła „Radstop”	z blokadą kierunku
Opis techniczny - na stronie	113	115
Rozszerzenie do symbolu:	-RA	
Dostępne dla	na zapytanie	na zapytanie

## Seria LSFE-GB, BSFE-GB

Zestawy kołowe spawane ze stali do dużych obciążeń ze sprężyną poliuretanową, koło z bieżnikiem z poliuretanu Blickle Besthane®

800–1 800 kg

### Obudowa: seria LSFE/BSFE

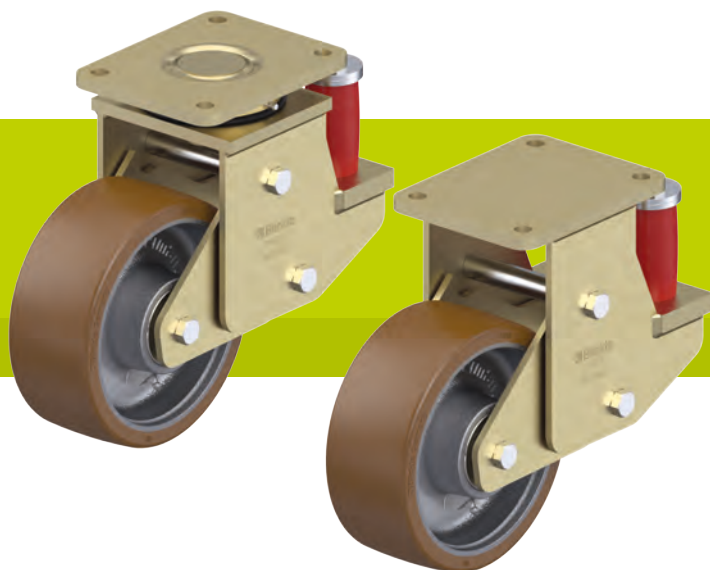
- szczególnie wytrzymała konstrukcja spawana ze stali, ocynkowana galwanicznie, pasywowana na żółto, nie zawiera chromu 6 (Cr6)
  - sprężyna z elastomeru o doskonałych właściwościach amortyzujących
  - bezobsługowy mechanizm sprężynowy
- Obudowa skrętna:
- łożysko kulkowe wzdłużne ISO 104 i łożysko stożkowe ISO 355 w głowicy skrętnej
  - skręcany i zabezpieczony spawany sworzeń centralny, wyjątkowo wytrzymały
  - zabezpieczona przeciw pyłowi i zachłapaniu wodą
  - smarowniczka

### Koło: seria GB

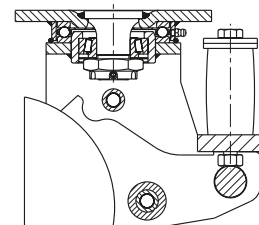
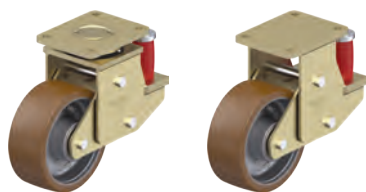
- bieżnik: wysokiej jakości elastomer poliuretanowy Blickle Besthane®, twardość 92 Shore A, kolor brązowy, niebrudzący, nie plami podłoża
- tarcza koła: surowe żelazo szare, ze smarowniczką, lakierowana, kolor srebrny

### Dodatkowe informacje:

- seria obudów: strona 95
- seria kół: strona 67
- rodzaje łożysk: strona 84–85

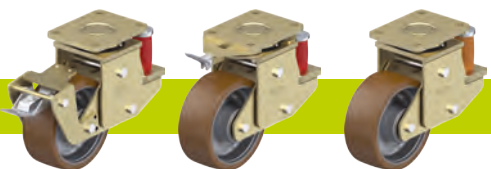


Blickle Besthane®



Zestawy skrętne	Zestawy stałe	Ø koła [mm]	Szerokość koła [mm]	Nośność [kg]	Siła sprężyny [kg]	Siła wstępna sprężyny [kg]	Ugięcie sprężyny [mm]	Wysokość całkowita [mm]	Rozmiar płyty [mm]	Rozstaw otworów [mm]	Ø otworu [mm]	Wysięg zestawu skrętnego [mm]
LSFE-GB 160K	BSFE-GB 160K	160	50	800	500	50	25	245	140 x 110	105 x 75–80	11	100
LSFE-GB 200K	BSFE-GB 200K	200	50	1 000	500	50	25	265	140 x 110	105 x 75–80	11	100
LSFE-GB 202K	BSFE-GB 202K	200	80	1 600	850	150	25	275	175 x 140	140 x 105	14	100
LSFE-GB 250K	BSFE-GB 250K	250	60	1 500	850	150	25	315	175 x 140	140 x 105	14	120
LSFE-GB 252K	BSFE-GB 252K	250	80	1 800	1 200	200	25	315	200 x 160	160 x 120	14	120

### Wersje / wyposażenie



	z blokadą koła „Radstop”	z blokadą kierunku	różne siły sprężyny
Opis techniczny - na stronie	113	115	
Rozszerzenie do symbolu:	-RA		
Dostępne dla	na zapytanie	na zapytanie	na zapytanie