

## Koła antystatyczne i przewodzące elektrycznie



## Przegląd produktów

### Koła antystatyczne i przewodzące elektrycznie



| Seria  | TPA...-ELS                                | VPA...-EL              | VE...- / V...-EL           | ALEV...-EL   | ALEV...-SG-AS       | PATH...-ELS                               |
|--|---|------------------------|----------------------------|--|---------------------|---|
| Bieżnik / opona  | Termoplastyczna guma elastomerowa (TPE)   | Standardowa pełna guma |                            | Elastyczna pełna guma, gatunek łatwobieżny, „Blickle EasyRoll” |                     | Termoplastyczny poliuretan                |
| Twardość bieżnika i opony  | 85 Shore A                                | 80 Shore A             | 80 Shore A                 | 71 Shore A   | 65 Shore A          | 94 Shore A                                |
| Niebrudzące  | ✓   | –                      | –                          | –  | ✓                   | ✓   |
| Tarcza / obręcz koła   | polipropylen                              | polipropylen           | tłoczona z blachy stalowej | aluminium  | aluminium           | poliamid                                  |
| Ø koła   | 50–200 mm                                 | 50–150 mm              | 80–250 mm                  | 100–250 mm   | 100–250 mm          | 50–200 mm                                 |
| Nośność do   | 160 kg                                    | 100 kg                 | 295 kg                     | 650 kg   | 550 kg              | 325 kg                                    |
| Opór toczenia  | ■■■■■                                     | ■■■■                   | ■■■■                       | ■■■■■  | ■■■■■               | ■■■■■                                     |
| Łatwobieżność i ochrona podłoża                                  | ■■■■■                                     | ■■■■■                  | ■■■■■                      | ■■■■■  | ■■■■■               | ■■■■■                                     |
| Prędkości do   | 4 km/h                                    | 4 km/h                 | 4 km/h                     | 10 km/h  | 10 km/h             | 4 km/h                                    |
| Przewodnictwo elektryczne (rezystancja)                          | ≤ 10 <sup>4</sup> Ω                       | ≤ 10 <sup>4</sup> Ω    | ≤ 10 <sup>4</sup> Ω        | ≤ 10 <sup>4</sup> Ω  | ≤ 10 <sup>7</sup> Ω | ≤ 10 <sup>4</sup> Ω                       |
| Opis koła patrz  | strona 426                                | strona 427             | strona 428                 | strona 429   | strona 430          | strona 431                                |
| Informacje dotyczące skrętnych i stałych zestawów kołowych patrz | strona 123–126, 187–188, 390–391, 399–400 | strona 128–132         | strona 196–198 / 201       | strona 222–227   | strona 222–227      | strona 137–140, 259–262, 394–395, 407–408 |

■■■■■ doskonały

■■■■■ bardzo dobry

■■■■■ dobry

■■■■■ zadowalający

■■■■■ wystarczający

✓ tak – nie



| ALTH...-AS                                     | ALST...-AS                                   | PP...-EL            | PO...-ELS                  | G                          | SVS                     |
|--|--|---------------------|----------------------------|----------------------------|-------------------------|
| Elastomer poliuretanowy<br>Blickle Extrathane® | Elastomer poliuretanowy<br>Blickle Softhane® | Polipropylen        | Poliamid                   | Żeliwo szare               | Stal ulepszana cieplnie |
| 92 Shore A                                     | 75 Shore A                                   | 60 Shore D          | 70 Shore D                 | 180–220 HB                 | 190–230 HB              |
| ✓  | ✓  | –                   | ✓                          | –                          | ✓                       |
| aluminium                                      | aluminium                                    | polipropylen        | poliamid                   | żeliwo szare               | stal ulepszana cieplnie |
| 80–250 mm                                      | 100–200 mm                                   | 100–200 mm          | 80–200 mm                  | 80–250 mm                  | 65–300 mm               |
| 1 250 kg                                       | 750 kg                                       | 450 kg              | 600 kg                     | 1 400 kg                   | 15 000 kg               |
| ■ ■ ■ ■ ■                                      | ■ ■ ■ ■ ■                                    | ■ ■ ■ ■ ■           | ■ ■ ■ ■ ■                  | ■ ■ ■ ■ ■                  | ■ ■ ■ ■ ■               |
| ■ ■ ■ ■ ■                                      | ■ ■ ■ ■ ■                                    | ■ ■ ■ ■ ■           | ■ ■ ■ ■ ■                  | ■ ■ ■ ■ ■                  | ■ ■ ■ ■ ■               |
| 10 km/h  | 10 km/h                                      | 4 km/h              | 4 km/h                     | 4 km/h                     | 4 km/h                  |
| ≤ 10 <sup>7</sup> Ω                            | ≤ 10 <sup>7</sup> Ω                          | ≤ 10 <sup>4</sup> Ω | ≤ 10 <sup>4</sup> Ω        | ≤ 10 <sup>4</sup> Ω        | ≤ 10 <sup>4</sup> Ω     |
| strona 432                                     | strona 433                                   | strona 434          | strona 435                 | strona 436                 | strona 437              |
| strona 275–281                                 | strona 295–300                               | strona 337–339      | strona 345–354,<br>417–420 | strona 377–381,<br>469–470 | strona 383–384          |



## Seria TPA...-ELS

Koła z bieżnikiem z gumy termoplastycznej,  
z tarczą koła z polipropylenu  
elektrycznie przewodzące, niebrudzące

30–160 kg

### Twardość bieżnika i opony

85 Shore A

### Łatwość i ochrona podłoża

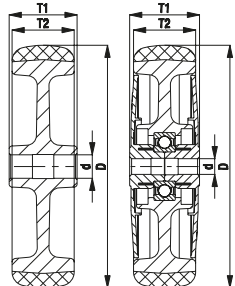
dobry

### Opór toczenia

bardzo dobry

### Odporność na zużycie

zadowalający



łożysko ślizgowe    łożysko kulkowe (C)  
wersja KF



### Bieżnik:

- wysokiej jakości termoplastyczna guma elastomerowa (TPE), twardość 85 Shore A
- niski opór toczenia i skrętu
- kolor szary, niebrudzący
- nierozłączone chemiczne wiązanie z tarczą koła

### Tarcza koła:

- wysokiej jakości polipropylen, odporny na uderzenia
- kolor czarny

### Inne właściwości:

- wersja KF: z dużą osłoną przeciwwódknową z tworzywa sztucznego
- wersja KFD: z dużą osłoną przeciwwódknową z tworzywa sztucznego, z dodatkowym uszczelnieniem łożyska kulkowego
- bardzo wysoka odporność chemiczna na wiele agresywnych substancji
- odporność temperaturowa: od -20 °C do +60 °C, obniżona nośność powyżej +30 °C
- bieżnik zawiera olej, może zostawiać plamy na wrażliwych podłożach; alternatywy: serie VPA, PATH
- przewodnictwo elektryczne (rezystancja)  $\leq 10^4 \Omega$

### Dodatkowe informacje:

- seria kół: strona 60
- bieżnik: strona 52
- rodzaje łożysk: strona 84–85
- odporność chemiczna: strona 51

| Koła             | Ø koła<br>(D) [mm] | Szerokość koła<br>(T2) [mm] | Nośność<br>[kg] | Rodzaj łożyska | Ø otworu pod oś<br>(d) [mm] | Długość piasty<br>(T1) [mm] |
|------------------|--------------------|-----------------------------|-----------------|----------------|-----------------------------|-----------------------------|
| TPA 50/8G-ELS    | 50                 | 19                          | 30              | ślizgowe       | 8                           | 22                          |
| TPA 50/6KF-ELS   | 50                 | 19                          | 30              | kulkowe (C)    | 6                           | 23                          |
| TPA 50/6KFD-ELS  | 50                 | 19                          | 30              | kulkowe (C)    | 6                           | 23                          |
| TPA 75/8G-ELS    | 75                 | 25                          | 50              | ślizgowe       | 8                           | 29,5                        |
| TPA 75/6KF-ELS   | 75                 | 25                          | 50              | kulkowe (C)    | 6                           | 31                          |
| TPA 75/6KFD-ELS  | 75                 | 25                          | 50              | kulkowe (C)    | 6                           | 31                          |
| TPA 80/12G-ELS   | 80                 | 32                          | 65              | ślizgowe       | 12                          | 35                          |
| TPA 80/8KF-ELS   | 80                 | 32                          | 65              | kulkowe (C)    | 8                           | 36                          |
| TPA 80/8KFD-ELS  | 80                 | 32                          | 65              | kulkowe (C)    | 8                           | 36                          |
| TPA 100/8G-ELS   | 100                | 25                          | 60              | ślizgowe       | 8                           | 29,5                        |
| TPA 101/12G-ELS  | 100                | 32                          | 70              | ślizgowe       | 12                          | 35                          |
| TPA 102/12G-ELS  | 100                | 32                          | 70              | ślizgowe       | 12                          | 45                          |
| TPA 101/8KF-ELS  | 100                | 32                          | 70              | kulkowe (C)    | 8                           | 36                          |
| TPA 101/8KFD-ELS | 100                | 32                          | 70              | kulkowe (C)    | 8                           | 36                          |
| TPA 102/8KF-ELS  | 100                | 32                          | 70              | kulkowe (C)    | 8                           | 46                          |
| TPA 102/8KFD-ELS | 100                | 32                          | 70              | kulkowe (C)    | 8                           | 46                          |
| TPA 126/12G-ELS  | 125                | 32                          | 80              | ślizgowe       | 12                          | 35                          |
| TPA 127/12G-ELS  | 125                | 32                          | 80              | ślizgowe       | 12                          | 45                          |
| TPA 126/8KF-ELS  | 125                | 32                          | 80              | kulkowe (C)    | 8                           | 36                          |
| TPA 126/8KFD-ELS | 125                | 32                          | 80              | kulkowe (C)    | 8                           | 36                          |
| TPA 127/8KF-ELS  | 125                | 32                          | 80              | kulkowe (C)    | 8                           | 46                          |
| TPA 127/8KFD-ELS | 125                | 32                          | 80              | kulkowe (C)    | 8                           | 46                          |
| TPA 160/20G-ELS  | 160                | 40                          | 130             | ślizgowe       | 20                          | 60                          |
| TPA 200/20G-ELS  | 200                | 40                          | 160             | ślizgowe       | 20                          | 60                          |

## Zestawy kołowe



|                | LPA-TPA /<br>LKPA-TPA | LDA-TPA          | LE-TPA            | LPXA-TPA /<br>LKPXA-TPA | LEX-TPA           |
|----------------|-----------------------|------------------|-------------------|-------------------------|-------------------|
| Strona         | 124                   | 126              | 187               | 391                     | 399               |
| Klasa nośności |                       |                  |                   |                         |                   |
| Dostępne dla   | Ø koła 50–125 mm*     | Ø koła 50–75 mm* | Ø koła 80–200 mm* | Ø koła 50–125 mm*       | Ø koła 80–200 mm* |

\* Inne serie zestawów kołowych z otworem centralnym: LRA-TPA / LKRA-TPA (strona 123), LMDA-TPA (strona 125), LER-TPA (strona 188), LRXA-TPA / LKRXA-TPA (strona 390), LEXR-TPA (strona 400)

## Seria VPA...-EL

Koła z oponą z pełnej gумы,  
z obręczą z tworzywa sztucznego  
elektrycznie przewodzące

30–100 kg

### Twardość bieżnika i opony

80 Shore A

### Łatwobieżność i ochrona podłoża

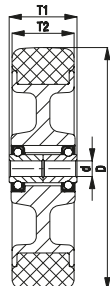
bardzo dobry

### Opór toczenia

dobry

### Odporność na zużycie

wystarczający



### Opona:

- wysokiej jakości pełna guma, twardość 80 Shore A
- bardzo wysoki komfort jazdy
- bardzo wysoki stopień ochrony podłoża, bardzo cichobieżna
- kolor czarny

### Obręcz:

- wysokiej jakości polipropylen, odporny na uderzenia
- kolor czarny

### Inne właściwości:

- wysoka odporność chemiczna na wiele agresywnych substancji, z wyjątkiem olejów
- odporność temperaturowa: od -20 °C do +60 °C, obniżona nośność powyżej +30 °C
- przewodnictwo elektryczne (rezystancja)  $\leq 10^4 \Omega$

### Dodatkowe informacje:

- seria kół: strona 60
- bieżnik: strona 52
- rodzaje łożysk: strona 84–85
- odporność chemiczna: strona 51

| Koła          | Ø koła<br>(D) [mm] | Szerokość<br>opony<br>(T2) [mm] | Nośność<br>[kg] | Rodzaj łożyska | Ø otworu pod oś<br>(d) [mm] | Długość<br>piasty<br>(T1) [mm] |
|---------------|--------------------|---------------------------------|-----------------|----------------|-----------------------------|--------------------------------|
| VPA 50/6K-EL  | 50                 | 18                              | 30              | kulkowe        | 6                           | 22,5                           |
| VPA 75/6K-EL  | 75                 | 25                              | 45              | kulkowe        | 6                           | 30                             |
| VPA 80/8K-EL  | 80                 | 25                              | 60              | kulkowe        | 8                           | 35                             |
| VPA 100/6K-EL | 100                | 25                              | 70              | kulkowe        | 6                           | 30                             |
| VPA 101/8K-EL | 100                | 32                              | 80              | kulkowe        | 8                           | 35                             |
| VPA 125/8K-EL | 125                | 25                              | 75              | kulkowe        | 8                           | 35                             |
| VPA 126/8K-EL | 125                | 32                              | 95              | kulkowe        | 8                           | 35                             |
| VPA 150/8K-EL | 150                | 30                              | 100             | kulkowe        | 8                           | 35                             |

## Zestawy kołowe



|                | LRA-VPA /<br>LKRA-VPA | LPA-VPA /<br>LKPA-VPA | LMDA-VPA        | LDA-VPA         |
|----------------|-----------------------|-----------------------|-----------------|-----------------|
| Strona         | 128                   | 130                   | 131             | 132             |
| Klasa nośności |                       |                       |                 |                 |
| Dostępne dla   | Ø koła 50–150 mm      | Ø koła 50–150 mm      | Ø koła 50–75 mm | Ø koła 50–75 mm |

## Seria VE...-EL / V...-EL

Koła z oponą ze standardowej pełnej gumy, z obręczą z blachy stalowej elektrycznie przewodzącej

50–295 kg

**Twardość bieżnika i opony**

80 Shore A

**Łatwobieżność i ochrona podłoża**

bardzo dobry

**Opór toczenia**

zadowalający

**Odporność na zużycie**

wystarczający

**Opona:**

- standardowa pełna guma, twardość 80 Shore A
- bardzo wysoki komfort jazdy
- bardzo wysoki stopień ochrony podłoża, bardzo cichobieżna
- kolor czarny

**Obręcz:**

- tłoczona blacha stalowa
- ocynkowana galwanicznie, pasywowana na niebiesko, nie zawiera chromu 6 (Cr6)

**Inne właściwości:**

- odporność chemiczna na wiele agresywnych substancji, z wyjątkiem olejów
- odporność temperaturowa: od -20 °C do +80 °C, obniżona nośność powyżej +60 °C
- przewodnictwo elektryczne (rezystancja)  $\leq 10^4 \Omega$

**Dodatkowe informacje:**

- seria kół: strona 61–62
- bieżnik: strona 52
- rodzaje łożysk: strona 84–85
- odporność chemiczna: strona 51



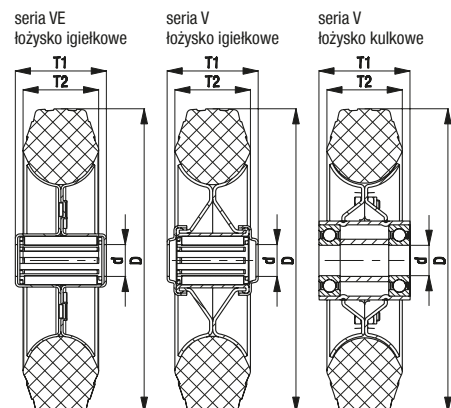
| Koła            | Ø koła<br>(D) [mm] | Szerokość<br>opony<br>(T2) [mm] | Nośność<br>[kg] | Rodzaj łożyska | Ø otworu pod oś<br>(d) [mm] | Długość<br>piasty<br>(T1) [mm] |
|-----------------|--------------------|---------------------------------|-----------------|----------------|-----------------------------|--------------------------------|
| <b>Seria VE</b> |                    |                                 |                 |                |                             |                                |
| VE 80/12R-EL    | 80                 | 25                              | 50              | igielkowe      | 12                          | 35                             |
| VE 100/12R-EL   | 100                | 30                              | 70              | igielkowe      | 12                          | 45                             |
| VE 125/12R-EL   | 125                | 37,5                            | 100             | igielkowe      | 12                          | 45                             |
| VE 150/20R-EL   | 150                | 40                              | 135             | igielkowe      | 20                          | 60                             |
| VE 160/20R-EL   | 160                | 40                              | 135             | igielkowe      | 20                          | 60                             |
| VE 180/20R-EL   | 180                | 50                              | 170             | igielkowe      | 20                          | 60                             |
| VE 200/20R-EL   | 200                | 50                              | 205             | igielkowe      | 20                          | 60                             |
| <b>Seria V</b>  |                    |                                 |                 |                |                             |                                |
| V 80/12R-EL     | 80                 | 25                              | 50              | igielkowe      | 12                          | 35                             |
| V 100/15R-EL    | 100                | 30                              | 70              | igielkowe      | 15                          | 45                             |
| V 125/15R-EL    | 125                | 37,5                            | 100             | igielkowe      | 15                          | 45                             |
| V 140/15R-EL    | 140                | 37,5                            | 115             | igielkowe      | 15                          | 45                             |
| V 162/20R-EL    | 160                | 40                              | 135             | igielkowe      | 20                          | 60                             |
| V 182/20R-EL    | 180                | 50                              | 170             | igielkowe      | 20                          | 60                             |
| V 202/20R-EL    | 200                | 50                              | 205             | igielkowe      | 20                          | 60                             |
| V 202/25R-EL    | 200                | 50                              | 205             | igielkowe      | 25                          | 60                             |
| V 200/20K-EL    | 200                | 50                              | 205             | kulkowe        | 20                          | 60                             |
| V 252/25R-EL    | 250                | 60                              | 295             | igielkowe      | 25                          | 65                             |
| V 250/25K-EL    | 250                | 60                              | 295             | kulkowe        | 25                          | 65                             |

### Zestawy kołowe



|                | LE-VE             | LER-VE           | L-V              |
|----------------|-------------------|------------------|------------------|
| Strona         | 196               | 197              | 201              |
| Klasa nośności |                   |                  |                  |
| Dostępne dla   | Ø koła 80–200 mm* | Ø koła 80–200 mm | Ø koła 80–250 mm |

\* Inne serie zestawów kołowych z trzpieniem: LEZ-VE (strona 198)



## Seria ALEV...-EL

Koła do dużych obciążeń z oponą z elastycznej pełnej gumy „Blickle EasyRoll”, z tarczą koła z aluminium elektrycznie przewodzącą



200–650 kg

### Twardość bieżnika i opony

65 Shore A

### Łatwobieżność i ochrona podłoża

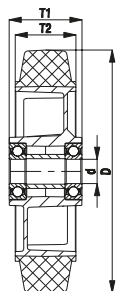
bardzo dobry

### Opór toczenia

bardzo dobry

### Odporność na zużycie

dobry



### Opona:

- wysokiej jakości elastyczna pełna guma „Blickle EasyRoll”, gatunek łatwobieżny, twardość 65 Shore A
- bardzo wysoki komfort jazdy
- bardzo wysoki stopień ochrony podłoża, bardzo cichobieżna
- niski opór toczenia
- kolor czarny
- nawulkanizowana na tarczy koła

### Tarcza koła:

- odlew aluminiowy

### Inne właściwości:

- odporność chemiczna na wiele agresywnych substancji, z wyjątkiem olejów
- odporność temperaturowa: od -20 °C do +80 °C, krótkotrwale do +100 °C, obniżona nośność powyżej +60 °C
- przewodnictwo elektryczne (rezystancja)  $\leq 10^4 \Omega$

### Dodatkowe informacje:

- seria kół: strona 63
- bieżnik: strona 53
- rodzaje łożysk: strona 84–85
- odporność chemiczna: strona 51

| Koła            | Ø koła   | Szerokość koła | Nośność przy 4 km/h | Nośność przy 10 km/h | Rodzaj łożyska | Ø otworu pod oś | Długość piasty |
|-----------------|----------|----------------|---------------------|----------------------|----------------|-----------------|----------------|
|                 | (D) [mm] | (T2) [mm]      | [kg]                | [kg]                 |                | (d) [mm]        | (T1) [mm]      |
| ALEV 100/15K-EL | 100      | 40             | 200                 | –                    | kulkowe        | 15              | 40             |
| ALEV 125/15K-EL | 125      | 40             | 250                 | –                    | kulkowe        | 15              | 45             |
| ALEV 161/15K-EL | 160      | 40             | 300                 | 150                  | kulkowe        | 15              | 60             |
| ALEV 160/20K-EL | 160      | 50             | 400                 | 200                  | kulkowe        | 20              | 60             |
| ALEV 160/25K-EL | 160      | 50             | 400                 | 200                  | kulkowe        | 25              | 60             |
| ALEV 200/20K-EL | 200      | 50             | 500                 | 250                  | kulkowe        | 20              | 60             |
| ALEV 200/25K-EL | 200      | 50             | 500                 | 250                  | kulkowe        | 25              | 60             |
| ALEV 250/20K-EL | 250      | 50             | 650                 | 320                  | kulkowe        | 20              | 60             |
| ALEV 250/25K-EL | 250      | 50             | 650                 | 320                  | kulkowe        | 25              | 60             |

## Zestawy kołowe



|                | L-ALEV            | LK-ALEV           | LH-ALEV           | LUH-ALEV          | LO-ALEV           | LHD-ALEV          |
|----------------|-------------------|-------------------|-------------------|-------------------|-------------------|-------------------|
| Strona         | 222               | 223               | 224               | 225               | 226               | 227               |
| Klasa nośności |                   |                   |                   |                   |                   |                   |
| Dostępne dla   | Ø koła 100–250 mm | Ø koła 100–200 mm | Ø koła 100–250 mm | Ø koła 160–200 mm | Ø koła 160–250 mm | Ø koła 100–125 mm |

## Seria ALEV...-SG-AS

Koła do dużych obciążeń z oponą z elastycznej pełnej gumy „Blickle EasyRoll”, z tarczą koła z aluminium antystatyczne, niebrudzące



200–550 kg

### Twardość bieżnika i opony

65 Shore A

### Łatwobieżność i ochrona podłoża

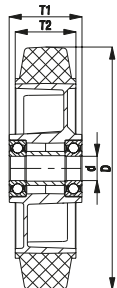
bardzo dobry

### Opór toczenia

bardzo dobry

### Odporność na zużycie

dobry



### Opona:

- wysokiej jakości elastyczna pełna guma "Blickle EasyRoll", gatunek łatwobieżny, twardość 65 Shore A
- bardzo wysoki komfort jazdy
- bardzo wysoki stopień ochrony podłoża, bardzo cichobieżna
- niski opór toczenia
- kolor szary, niebrudzący
- nawulkanizowana na tarczy koła

### Tarcza koła:

- odlew aluminiowy

### Inne właściwości:

- wysoka odporność chemiczna na wiele agresywnych substancji, z wyjątkiem olejów
- odporność temperaturowa: od -20 °C do +80 °C, krótkotrwale do +100 °C, obniżona nośność powyżej +60 °C
- przewodnictwo elektryczne (rezystancja)  $\leq 10^7 \Omega$

### Koła

| Koła               | Ø koła<br>(D) [mm] | Szerokość koła<br>(T2) [mm] | Nośność przy 4 km/h<br>[kg] | Nośność przy 10 km/h<br>[kg] | Rodzaj łożyska | Ø otworu pod oś<br>(d) [mm] | Długość piasty<br>(T1) [mm] |
|--------------------|--------------------|-----------------------------|-----------------------------|------------------------------|----------------|-----------------------------|-----------------------------|
| ALEV 100/15K-SG-AS | 100                | 40                          | 200                         | –                            | kulkowe        | 15                          | 40                          |
| ALEV 125/15K-SG-AS | 125                | 40                          | 250                         | –                            | kulkowe        | 15                          | 45                          |
| ALEV 160/20K-SG-AS | 160                | 50                          | 350                         | 170                          | kulkowe        | 20                          | 60                          |
| ALEV 160/25K-SG-AS | 160                | 50                          | 350                         | 170                          | kulkowe        | 25                          | 60                          |
| ALEV 200/20K-SG-AS | 200                | 50                          | 450                         | 220                          | kulkowe        | 20                          | 60                          |
| ALEV 200/25K-SG-AS | 200                | 50                          | 450                         | 220                          | kulkowe        | 25                          | 60                          |
| ALEV 250/20K-SG-AS | 250                | 50                          | 550                         | 270                          | kulkowe        | 20                          | 60                          |
| ALEV 250/25K-SG-AS | 250                | 50                          | 550                         | 270                          | kulkowe        | 25                          | 60                          |

### Dodatkowe informacje:

- seria kół: strona 63
- bieżnik: strona 53
- rodzaje łożysk: strona 84–85
- odporność chemiczna: strona 51

## Zestawy kołowe



|                | L-ALEV            | LK-ALEV           | LH-ALEV           | LUH-ALEV          | LO-ALEV           | LHD-ALEV          |
|----------------|-------------------|-------------------|-------------------|-------------------|-------------------|-------------------|
| Strona         | 222               | 223               | 224               | 225               | 226               | 227               |
| Klasa nośności |                   |                   |                   |                   |                   |                   |
| Dostępne dla   | Ø koła 100–250 mm | Ø koła 100–200 mm | Ø koła 100–250 mm | Ø koła 160–200 mm | Ø koła 160–250 mm | Ø koła 100–125 mm |



## Seria PATH...-ELS

Koła z bieżnikiem z termoplastycznego poliuretanu,  
z tarczą koła z poliamidu,  
elektrycznie przewodzące, niebrudzące

50–325 kg

### Twardość bieżnika i opony

94 Shore A

### Łatwość bieżenia i ochrona podłoża

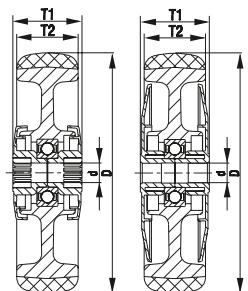
dobry

### Opór toczenia

bardzo dobry

### Odporność na zużycie

bardzo dobry



łożysko kulkowe (C) wersja KA      łożysko kulkowe (C) wersja KF



### Bieżnik:

- wysokiej jakości termoplastyczny poliuretan (TPU), twardość 94 Shore A
- niski opór toczenia i skrętu
- wysoka odporność na ścieranie
- kolor ciemnoszary, niebrudzący, nie plami podłoża
- nierozłączane chemiczne wiązanie z tarczą koła

### Tarcza koła:

- wysokiej jakości poliamid 6, odporny na uderzenia
- kolor srebrnoszary (osłona przeciwwłóknowa: czarna)

### Inne właściwości:

- wersja KA: z małą osłoną przeciwwłóknową z tworzywa sztucznego
- wersja KF: z dużą osłoną przeciwwłóknową z tworzywa sztucznego
- wersja KAD: z małą osłoną przeciwwłóknową z tworzywa sztucznego, z dodatkowym uszczelnieniem łożyska kulkowego
- wersja KFD: z dużą osłoną przeciwwłóknową z tworzywa sztucznego, z dodatkowym uszczelnieniem łożyska kulkowego
- bardzo wysoka odporność chemiczna na wiele agresywnych substancji
- odporność temperaturowa: od -20 °C do +70 °C, krótkotrwale do +90 °C, obniżona nośność powyżej +35 °C
- przewodnictwo elektryczne (rezystancja)  $\leq 10^4 \Omega$

| Koła               | Ø koła<br>(D) [mm] | Szerokość koła<br>(T2) [mm] | Nośność<br>[kg] | Rodzaj łożyska | Ø otworu pod oś<br>(d) [mm] | Długość piasty<br>(T1) [mm] |
|--------------------|--------------------|-----------------------------|-----------------|----------------|-----------------------------|-----------------------------|
| PATH 50/6KF-ELS    | 50                 | 19                          | 50              | kulkowe (C)    | 6                           | 23                          |
| PATH 50/6KFD-ELS   | 50                 | 19                          | 50              | kulkowe (C)    | 6                           | 23                          |
| PATH 75/6KF-ELS    | 75                 | 25                          | 65              | kulkowe (C)    | 6                           | 31                          |
| PATH 75/6KFD-ELS   | 75                 | 25                          | 65              | kulkowe (C)    | 6                           | 31                          |
| PATH 80/8KF-ELS    | 80                 | 32                          | 100             | kulkowe (C)    | 8                           | 36                          |
| PATH 80/8KFD-ELS   | 80                 | 32                          | 100             | kulkowe (C)    | 8                           | 36                          |
| PATH 101/8KF-ELS   | 100                | 32                          | 130             | kulkowe (C)    | 8                           | 36                          |
| PATH 101/8KFD-ELS  | 100                | 32                          | 130             | kulkowe (C)    | 8                           | 36                          |
| PATH 100/8KF-ELS   | 100                | 32                          | 130             | kulkowe (C)    | 8                           | 46                          |
| PATH 100/8KFD-ELS  | 100                | 32                          | 130             | kulkowe (C)    | 8                           | 46                          |
| PATH 100/10KF-ELS  | 100                | 32                          | 130             | kulkowe (C)    | 10                          | 46                          |
| PATH 100/10KFD-ELS | 100                | 32                          | 130             | kulkowe (C)    | 10                          | 46                          |
| PATH 126/8KF-ELS   | 125                | 32                          | 160             | kulkowe (C)    | 8                           | 36                          |
| PATH 126/8KFD-ELS  | 125                | 32                          | 160             | kulkowe (C)    | 8                           | 36                          |
| PATH 125/8KF-ELS   | 125                | 32                          | 160             | kulkowe (C)    | 8                           | 46                          |
| PATH 125/8KFD-ELS  | 125                | 32                          | 160             | kulkowe (C)    | 8                           | 46                          |
| PATH 125/10KF-ELS  | 125                | 32                          | 160             | kulkowe (C)    | 10                          | 46                          |
| PATH 125/10KFD-ELS | 125                | 32                          | 160             | kulkowe (C)    | 10                          | 46                          |
| PATH 160/12KAD-ELS | 160                | 40                          | 260             | kulkowe (C)    | 12                          | 62                          |
| PATH 160/12KA-ELS  | 160                | 40                          | 260             | kulkowe (C)    | 12                          | 62                          |
| PATH 160/20KA-ELS  | 160                | 40                          | 260             | kulkowe (C)    | 20                          | 60                          |
| PATH 160/20KAD-ELS | 160                | 40                          | 260             | kulkowe (C)    | 20                          | 60                          |
| PATH 200/12KAD-ELS | 200                | 40                          | 325             | kulkowe (C)    | 12                          | 62                          |
| PATH 200/12KA-ELS  | 200                | 40                          | 325             | kulkowe (C)    | 12                          | 62                          |
| PATH 200/20KA-ELS  | 200                | 40                          | 325             | kulkowe (C)    | 20                          | 60                          |
| PATH 200/20KAD-ELS | 200                | 40                          | 325             | kulkowe (C)    | 20                          | 60                          |

### Dodatkowe informacje:

- seria kół: strona 61
- bieżnik: strona 55
- rodzaje łożysk: strona 84–85
- odporność chemiczna: strona 51

## Zestawy kołowe



|                | LPA-PATH / LKPA-PATH | LDA-PATH         | LE-PATH           | L-PATH           | LK-PATH          | LPXA-PATH / LKPXA-PATH | LEX-PATH          |
|----------------|----------------------|------------------|-------------------|------------------|------------------|------------------------|-------------------|
| Strona         | 138                  | 140              | 259               | 261              | 262              | 395                    | 407               |
| Klasa nośności |                      |                  |                   |                  |                  |                        |                   |
| Dostępne dla   | Ø koła 50–125 mm*    | Ø koła 50–75 mm* | Ø koła 80–200 mm* | Ø koła 80–200 mm | Ø koła 80–200 mm | Ø koła 50–125 mm*      | Ø koła 80–200 mm* |

\* Inne serie zestawów kołowych z otworem centralnym: LRA-PATH / LKRA-PATH (strona 137), LMDA-PATH (strona 139), LER-PATH (strona 260), LRXA-PATH / LKRXA-PATH (strona 394), LEXR-PATH (strona 408)

## Seria ALTH...-AS

**Koła do dużych obciążeń z bieżnikiem z poliuretanu Blickle Extrathane® z tarczą koła z aluminium, antystatyczne**

200–1 250 kg

**Twardość bieżnika i opony**

92 Shore A

**Łatwość i ochrona podłoża**

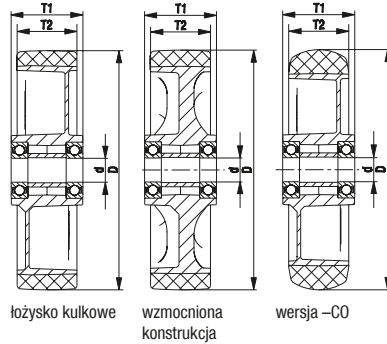
dobry

**Opór toczenia**

bardzo dobry

**Odporność na zużycie**

doskonały



**Bieżnik:**

- wysokiej jakości elastomer poliuretanowy Blickle Extrathane®, twardość 92 Shore A
- niski opór toczenia
- wysoka odporność na ścieranie
- duża wytrzymałość na rozcięcie i dalsze rozdieranie
- kolor szary, niebrudzący, nie plami podłoża
- doskonałe wiązanie chemiczne z tarczą koła

**Tarcza koła:**

- odlew aluminiowy

**Inne właściwości:**

- wysoka odporność chemiczna na wiele agresywnych substancji
- odporność temperaturowa: od -20 °C do +70 °C, krótkotrwale do +90 °C, obniżona nośność powyżej +40 °C
- przewodnictwo elektryczne (rezystancja)  $\leq 10^9 \Omega$

**Dodatkowe informacje:**

- seria kół: strona 65
- bieżnik: strona 55
- rodzaje łożysk: strona 84–85
- odporność chemiczna: strona 51

| Koła                 | Ø koła   | Szerokość koła | Nośność przy 4 km/h | Nośność przy 10 km/h | Rodzaj łożyska | Ø otworu pod oś | Długość piasty |
|----------------------|----------|----------------|---------------------|----------------------|----------------|-----------------|----------------|
|                      | (D) [mm] | (T2) [mm]      | [kg]                | [kg]                 |                | (d) [mm]        | (T1) [mm]      |
| ALTH 80/15K-AS       | 80       | 30             | 200                 | –                    | kulkowe        | 15              | 35             |
| ALTH 100/15K-AS      | 100      | 40             | 350                 | –                    | kulkowe        | 15              | 45             |
| ALTH 101/15K-AS *    | 100      | 40             | 420                 | –                    | kulkowe        | 15              | 40             |
| ALTH 101/15K-AS-CO * | 100      | 40             | 420                 | –                    | kulkowe        | 15              | 40             |
| ALTH 125/15K-AS      | 125      | 40             | 550                 | –                    | kulkowe        | 15              | 45             |
| ALTH 125/15K-AS-CO   | 125      | 40             | 550                 | –                    | kulkowe        | 15              | 45             |
| ALTH 127/20K-AS      | 125      | 54             | 750                 | 370                  | kulkowe        | 20              | 60             |
| ALTH 151/15K-AS      | 150      | 40             | 400                 | 200                  | kulkowe        | 15              | 60             |
| ALTH 150/20K-AS      | 150      | 50             | 650                 | 320                  | kulkowe        | 20              | 60             |
| ALTH 152/20K-AS *    | 150      | 54             | 900                 | 450                  | kulkowe        | 20              | 60             |
| ALTH 160/20K-AS      | 160      | 50             | 750                 | 370                  | kulkowe        | 20              | 60             |
| ALTH 160/20K-AS-CO   | 160      | 50             | 750                 | 300                  | kulkowe        | 20              | 60             |
| ALTH 162/20K-AS *    | 160      | 50             | 950                 | 470                  | kulkowe        | 20              | 60             |
| ALTH 180/20K-AS      | 180      | 50             | 700                 | 350                  | kulkowe        | 20              | 60             |
| ALTH 200/20K-AS      | 200      | 50             | 800                 | 400                  | kulkowe        | 20              | 60             |
| ALTH 200/20K-AS-CO   | 200      | 50             | 800                 | 320                  | kulkowe        | 20              | 60             |
| ALTH 200/25K-AS      | 200      | 50             | 800                 | 400                  | kulkowe        | 25              | 60             |
| ALTH 200/25K-AS-CO   | 200      | 50             | 800                 | 320                  | kulkowe        | 25              | 60             |
| ALTH 202/20K-AS *    | 200      | 50             | 1 000               | 500                  | kulkowe        | 20              | 60             |
| ALTH 250/25K-AS      | 250      | 60             | 1 000               | 500                  | kulkowe        | 25              | 70             |
| ALTH 252/25K-AS *    | 250      | 60             | 1 250               | 620                  | kulkowe        | 25              | 70             |

\* Ze wzmocnioną tarczą koła, do dużych obciążeń

### Zestawy kołowe



|                | L-ALTH           | LK-ALTH          | LKR-ALTH                  | LH-ALTH          | LHZ-ALTH                   | LUH-ALTH                        | LO-ALTH                              |
|----------------|------------------|------------------|---------------------------|------------------|----------------------------|---------------------------------|--------------------------------------|
| Strona         | 275              | 276              | 277                       | 278              | 279                        | 280                             | 281                                  |
| Klasa nośności |                  |                  |                           |                  |                            |                                 |                                      |
| Dostępne dla   | Ø koła 80–250 mm | Ø koła 80–200 mm | Ø koła 80, 100, 125x40 mm | Ø koła 80–250 mm | Ø koła 125x54, 160, 200 mm | Ø koła 125x54, 150, 160, 200 mm | Ø koła 125x54, 150, 160, 200, 250 mm |

## Seria ALST...-AS

**Koła do dużych obciążeń  
z bieżnikiem z poliuretanu Blickle Softhane®  
z tarczą koła z aluminium, antystatyczne**

320–750 kg

### Twardość bieżnika i opony

75 Shore A

### Łatwość i ochrona podłoża

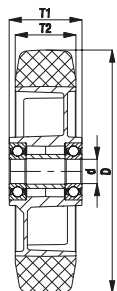
bardzo dobry

### Opór toczenia

bardzo dobry

### Odporność na zużycie

bardzo dobry



### Bieżnik:

- wysokiej jakości elastomer poliuretanowy Blickle Softhane®, twardość 75 Shore A
- wyjątkowo gruby elastyczny bieżnik zapewnia wyjątkowy komfort jazdy
- bardzo wysoki stopień ochrony podłoża, bardzo cichobieżny
- niski opór toczenia
- wysoka odporność na ścieranie
- duża wytrzymałość na rozciąganie i dalsze rozdzielanie
- kolor szary, niebrudzący, nie plami podłoża
- doskonałe wiązanie chemiczne z tarczą koła

### Tarcza koła:

- odlew aluminiowy

### Inne właściwości:

- wysoka odporność chemiczna na wiele agresywnych substancji
- odporność temperaturowa: od -20 °C do +70 °C, krótkotrwale do +90 °C, obniżona nośność powyżej +40 °C
- przewodnictwo elektryczne (rezystancja)  $\leq 10^7 \Omega$

### Dodatkowe informacje:

- seria kół: strona 66
- bieżnik: strona 55
- rodzaje łożysk: strona 84–85
- odporność chemiczna: strona 51

| Koła            | Ø koła<br>(D) [mm] | Szerokość koła<br>(T2) [mm] | Nośność przy 4 km/h<br>[kg] | Nośność przy 10 km/h<br>[kg] | Rodzaj łożyska | Ø otworu pod oś<br>(d) [mm] | Długość piasty<br>(T1) [mm] |
|-----------------|--------------------|-----------------------------|-----------------------------|------------------------------|----------------|-----------------------------|-----------------------------|
| ALST 100/15K-AS | 100                | 40                          | 320                         | –                            | kulkowe        | 15                          | 40                          |
| ALST 125/15K-AS | 125                | 40                          | 370                         | –                            | kulkowe        | 15                          | 45                          |
| ALST 127/20K-AS | 125                | 54                          | 450                         | 180                          | kulkowe        | 20                          | 60                          |
| ALST 150/20K-AS | 150                | 50                          | 500                         | 200                          | kulkowe        | 20                          | 60                          |
| ALST 160/20K-AS | 160                | 50                          | 580                         | 230                          | kulkowe        | 20                          | 60                          |
| ALST 200/20K-AS | 200                | 50                          | 750                         | 300                          | kulkowe        | 20                          | 60                          |

## Zestawy kołowe



|                | L-ALST            | LK-ALST           | LKR-ALST             | LH-ALST           | LUH-ALST             | LO-ALST              |
|----------------|-------------------|-------------------|----------------------|-------------------|----------------------|----------------------|
| Strona         | 295               | 296               | 297                  | 298               | 299                  | 300                  |
| Klasa nośności |                   |                   |                      |                   |                      |                      |
| Dostępne dla   | Ø koła 100–200 mm | Ø koła 100–200 mm | Ø koła 100–125x40 mm | Ø koła 100–200 mm | Ø koła 125x54–200 mm | Ø koła 125x54–200 mm |

## Seria PP...-EL

**Koła z polipropylenu elektrycznie przewodzące, niebrudzące**

160–450 kg

**Twardość bieżnika i opony**

60 Shore D

**Łatwobieżność i ochrona podłoża**

zadowalający

**Opór toczenia**

bardzo dobry

**Odporność na zużycie**

zadowalający



**Koło:**

- wysokiej jakości polipropylen, odporny na uderzenia, twardość 60 Shore D
- niski opór toczenia i skrętu
- kolor czarny

**Inne właściwości:**

- wersja KA: z małą osłoną przeciwwłóknową z tworzywa sztucznego
- wysoka odporność chemiczna na wiele agresywnych substancji
- odporność temperaturowa: od -20 °C do +60 °C, obniżona nośność powyżej +30 °C
- przewodnictwo elektryczne (rezystancja)  $\leq 10^4 \Omega$

**Dodatkowe informacje:**

- seria kół: strona 69
- bieżnik: strona 57
- rodzaje łożysk: strona 84–85
- odporność chemiczna: strona 51

| Koła          | Ø koła   | Szerokość koła | Nośność | Rodzaj łożyska | Ø otworu pod oś | Długość piasty |
|---------------|----------|----------------|---------|----------------|-----------------|----------------|
|               | (D) [mm] | (T2) [mm]      | [kg]    |                | (d) [mm]        | (T1) [mm]      |
| PP 100/8KA-EL | 100      | 37             | 160     | kulkowe (C)    | 8               | 46             |
| PP 125/8KA-EL | 125      | 40             | 200     | kulkowe (C)    | 8               | 46             |
| PP 150/20K-EL | 150      | 50             | 300     | kulkowe        | 20              | 60             |
| PP 200/20K-EL | 200      | 50             | 450     | kulkowe        | 20              | 60             |

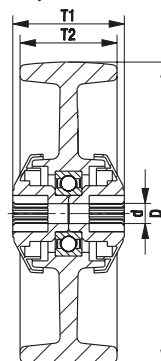
9

### Zestawy kołowe

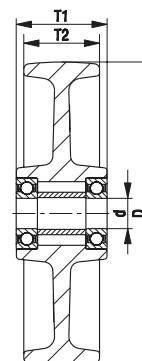


|                | LE-PP     | LER-PP    | L-PP      |
|----------------|-----------|-----------|-----------|
| Strona         | 337       | 338       | 339       |
| Klasa nośności |           |           |           |
| Dostępne dla   | wszystkie | wszystkie | wszystkie |

łożysko kulkowe (C)  
wersja KA



łożysko kulkowe





## Seria PO...-ELS

Koła z poliamidu  
elektrycznie przewodzące, niebrudzące

220–600 kg

**Twardość bieżnika i opony**

70 Shore D

**Łatwość biegnięcia i ochrona podłoża**

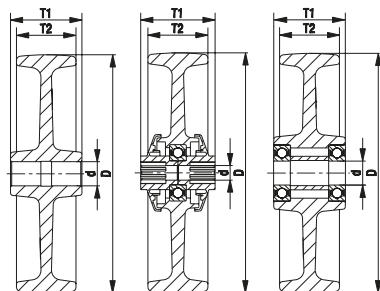
zadowalający

**Opór toczenia**

doskonały

**Odporność na zużycie**

dobry



łożysko ślizgowe    łożysko kulkowe (C)    łożysko kulkowe wersja KA



**Koło:**

- wysokiej jakości poliamid 6, odporny na uderzenia, twardość 70 Shore D
- znakomite parametry oporu toczenia i skrętu
- łatwe toczenie na gładkich powierzchniach
- wysoka odporność na ścieranie
- kolor szary, niebrudzący

**Inne właściwości:**

- wersja KA: z małą osłoną przeciwwłóknową z tworzywa sztucznego
- wysoka odporność chemiczna na wiele agresywnych substancji
- odporność temperaturowa: od -20 °C do +80 °C, obniżona nośność powyżej +35 °C
- przewodnictwo elektryczne (rezystancja)  $\leq 10^4 \Omega$

**Dodatkowe informacje:**

- seria kół: strona 69
- bieżnik: strona 57
- rodzaje łożysk: strona 84–85
- odporność chemiczna: strona 51

| Koła            | Ø koła<br>(D) [mm] | Szerokość koła<br>(T2) [mm] | Nośność<br>[kg] | Rodzaj łożyska | Ø otworu pod oś<br>(d) [mm] | Długość piasty<br>(T1) [mm] |
|-----------------|--------------------|-----------------------------|-----------------|----------------|-----------------------------|-----------------------------|
| PO 80/12G-ELS   | 80                 | 32                          | 220             | ślizgowe       | 12                          | 35                          |
| PO 80/8KA-ELS   | 80                 | 32                          | 220             | kulkowe (C)    | 8                           | –                           |
| PO 100/12G-ELS  | 100                | 37                          | 280             | ślizgowe       | 12                          | 45                          |
| PO 100/15G-ELS  | 100                | 37                          | 280             | ślizgowe       | 15                          | 45                          |
| PO 100/8KA-ELS  | 100                | 37                          | 280             | kulkowe (C)    | 8                           | 46                          |
| PO 100/10KA-ELS | 100                | 37                          | 280             | kulkowe (C)    | 10                          | 46                          |
| PO 125/12G-ELS  | 125                | 40                          | 300             | ślizgowe       | 12                          | 45                          |
| PO 125/15G-ELS  | 125                | 40                          | 300             | ślizgowe       | 15                          | 45                          |
| PO 125/8KA-ELS  | 125                | 40                          | 300             | kulkowe (C)    | 8                           | 46                          |
| PO 125/10KA-ELS | 125                | 40                          | 300             | kulkowe (C)    | 10                          | 46                          |
| PO 150/20G-ELS  | 150                | 50                          | 400             | ślizgowe       | 20                          | 60                          |
| PO 150/20K-ELS  | 150                | 50                          | 400             | kulkowe        | 20                          | 60                          |
| PO 160/20G-ELS  | 160                | 50                          | 450             | ślizgowe       | 20                          | 60                          |
| PO 160/20K-ELS  | 160                | 50                          | 450             | kulkowe        | 20                          | 60                          |
| PO 200/20G-ELS  | 200                | 50                          | 600             | ślizgowe       | 20                          | 60                          |
| PO 200/20K-ELS  | 200                | 50                          | 600             | kulkowe        | 20                          | 60                          |

### Zestawy kołowe



|                | LE-PO / LEX-PO   | LER-PO / LEXR-PO  | L-PO / LX-PO     | LK-PO             | LH-PO             | LUH-PO            | LO-PO             |
|----------------|------------------|-------------------|------------------|-------------------|-------------------|-------------------|-------------------|
| Strona         | 345 / 417        | 346 / 418         | 348 / 420        | 350               | 352               | 353               | 354               |
| Klasa nośności |                  |                   |                  |                   |                   |                   |                   |
| Dostępne dla   | Ø koła 80–200 mm | Ø koła 80–200 mm* | Ø koła 80–200 mm | Ø koła 100–200 mm | Ø koła 100–200 mm | Ø koła 150–200 mm | Ø koła 150–200 mm |

\* Inne serie zestawów kołowych z trzpieniem: LEZ-PO (strona 347), LEXZ-PO (strona 419)

# Seria G

## Koła z żeliwa

250–1 400 kg

### Twardość bieżnika i opony

180–220 HB

### Łatwość i ochrona podłoża

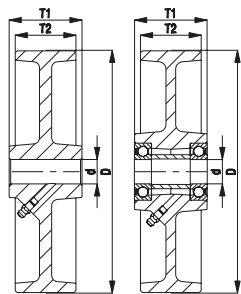
wystarczający

### Opór toczenia

doskonały

### Odporność na zużycie

doskonały



łożysko ślizgowe

łożysko kulkowe



### Koło:

- surowe żeliwo szare, twardość 180–220 HB
- ze smarowniczką
- wyjątkowo niski opór toczenia i skrętu
- wyjątkowa odporność na zużycie
- bieżnik i krawędzie przetaczane
- lakierowane, kolor srebrny

### Inne właściwości:

- odporność chemiczna na wiele agresywnych substancji
- odporność temperaturowa:
  - wersja z łożyskiem ślizgowym: od -100 °C do +600 °C
  - wersja łożyska kulkowego: („K”): od -20 °C do +120 °C
  - wersja łożyska kulkowego: („IK”): od -30 °C do +300 °C
- w przypadku delikatnych podłoży należy pamiętać o nacisku na powierzchnię z powodu wysokich obciążeń punktowych
- w przypadku wersji z łożyskiem ślizgowym należy regularnie zapewnić odpowiednie smarowanie
- smarować odpowiednim smarem w zależności od temperatury zastosowania
- przewodnictwo elektryczne (rezystancja)  $\leq 10^4 \Omega$

### Dodatkowe informacje:

- seria kół: strona 70
- bieżnik: strona 59
- rodzaje łożysk: strona 84–85
- odporność chemiczna: strona 51

| Koła       | Ø koła<br>(D) [mm] | Szerokość<br>koła<br>(T2) [mm] | Nośność<br>maksymalnie do +70 °C<br>[kg] | Rodzaj<br>łożyska | Ø otworu pod oś<br>(d) [mm] | Długość<br>piasty<br>(T1) [mm] |
|------------|--------------------|--------------------------------|--|-------------------|-----------------------------|--------------------------------|
| G 80/12G   | 80                 | 25                             | 250                                      | ślizgowe          | 12                          | 35                             |
| G 80/15G   | 80                 | 25                             | 250                                      | ślizgowe          | 15                          | 35                             |
| G 100/15G  | 100                | 35                             | 400                                      | ślizgowe          | 15                          | 45                             |
| G 100/15IK | 100                | 35                             | 400                                      | kulkowe           | 15                          | 40                             |
| G 100/15K  | 100                | 35                             | 400                                      | kulkowe           | 15                          | 40                             |
| G 125/15G  | 125                | 35                             | 450                                      | ślizgowe          | 15                          | 45                             |
| G 125/15IK | 125                | 35                             | 450                                      | kulkowe           | 15                          | 45                             |
| G 125/15K  | 125                | 35                             | 450                                      | kulkowe           | 15                          | 45                             |
| G 127/20G  | 125                | 50                             | 750                                      | ślizgowe          | 20                          | 60                             |
| G 127/20IK | 125                | 50                             | 750                                      | kulkowe           | 20                          | 60                             |
| G 127/20K  | 125                | 50                             | 750                                      | kulkowe           | 20                          | 60                             |
| G 150/20G  | 150                | 50                             | 900                                      | ślizgowe          | 20                          | 60                             |
| G 150/20IK | 150                | 50                             | 900                                      | kulkowe           | 20                          | 60                             |
| G 150/20K  | 150                | 50                             | 900                                      | kulkowe           | 20                          | 60                             |
| G 200/20G  | 200                | 50                             | 1 100                                    | ślizgowe          | 20                          | 60                             |
| G 200/20IK | 200                | 50                             | 1 000                                    | kulkowe           | 20                          | 60                             |
| G 200/20K  | 200                | 50                             | 1 100                                    | kulkowe           | 20                          | 60                             |
| G 250/25G  | 250                | 60                             | 1 400                                    | ślizgowe          | 25                          | 65                             |
| G 250/25IK | 250                | 60                             | 1 300                                    | kulkowe           | 25                          | 70                             |
| G 250/25K  | 250                | 60                             | 1 400                                    | kulkowe           | 25                          | 70                             |

## Zestawy kołowe

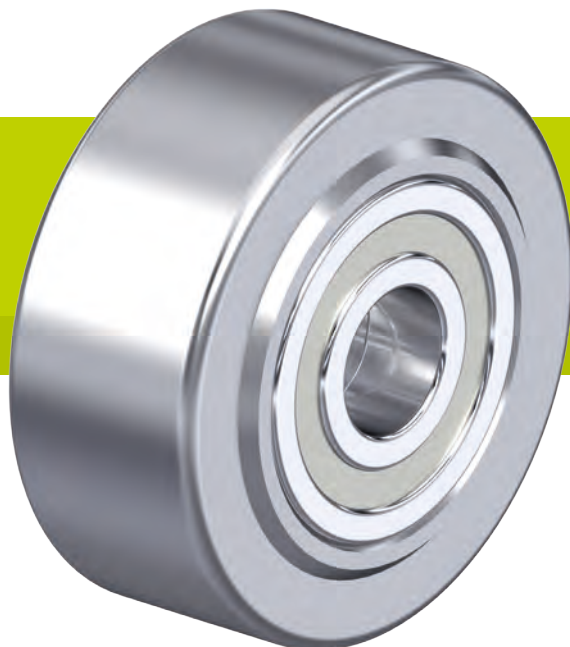


|                | L-G              | LK-G             | LH-G      | LO-G                 | LS-G                 | LI-G              | LI0-G                 |
|----------------|------------------|------------------|-----------|----------------------|----------------------|-------------------|-----------------------|
| Strona         | 377              | 378              | 379       | 380                  | 381                  | 469               | 470                   |
| Klasa nośności |                  |                  |           |                      |                      |                   |                       |
| Dostępne dla   | Ø koła 80–200 mm | Ø koła 80–200 mm | wszystkie | Ø koła 125x50–250 mm | Ø koła 125x50–250 mm | Ø koła 80–200 mm* | Ø koła 125x50–250 mm* |

\* Wersja z łożyskiem ślizgowym i wersja z łożyskiem kulkowym „IK”

## Seria SVS

### Koła do bardzo dużych obciążeń z litej stali



750–15 000 kg

#### Twardość bieżnika i opony

190–230 HB

#### Łatwobieżność i ochrona podłoża

wystarczający

#### Opór toczenia

doskonały

#### Odporność na zużycie

doskonały

#### Koło:

- stal ulepszana cieplnie, obrabiane skrawaniem, twardość 190–230 HB
- lekko zaokrąglony bieżnik
- powierzchnia lekko nasmarowana olejem
- wyjątkowo niski opór toczenia
- łatwe toczenie na gładkich powierzchniach
- wyjątkowa odporność na zużycie
- wyjątkowo duża nośność statyczna i dynamiczna

#### Inne właściwości:

- odporność chemiczna na wiele agresywnych substancji
- odporność temperaturowa: od -20 °C do +120 °C
- w przypadku delikatnych podłoży należy pamiętać o nacisku na powierzchnię z powodu wysokich obciążeń punktowych
- przewodnictwo elektryczne (rezystancja)  $\leq 10^4 \Omega$

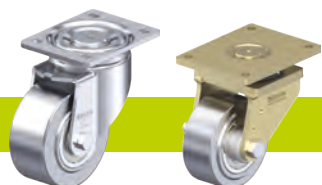
#### Dodatkowe informacje:

- seria kół: strona 70
- bieżnik: strona 59
- rodzaje łożysk: strona 84–85
- odporność chemiczna: strona 51

| Koła         | Ø koła<br>(D) [mm] | Szerokość koła<br>(T2) [mm] | Nośność<br>[kg] | Rodzaj łożyska | Ø otworu pod oś<br>(d) [mm] | Długość piasty<br>(T1) [mm] |
|--------------|--------------------|-----------------------------|-----------------|----------------|-----------------------------|-----------------------------|
| SVS 65/20K   | 65                 | 40                          | 750             | kulkowe        | 20                          | 45                          |
| SVS 80/20K   | 80                 | 40                          | 1 100           | kulkowe        | 20                          | 45                          |
| SVS 100/25K  | 100                | 40                          | 1 700           | kulkowe        | 25                          | 45                          |
| SVS 127/30K  | 125                | 55                          | 2 750           | kulkowe        | 30                          | 60                          |
| SVS 150/45K  | 150                | 55                          | 4 000           | kulkowe        | 45                          | 60                          |
| SVS 201/50K  | 200                | 55                          | 6 000           | kulkowe        | 50                          | 60                          |
| SVS 200/60K  | 200                | 80                          | 7 000           | kulkowe        | 60                          | 90                          |
| SVS 250/70K  | 250                | 65                          | 10 000          | kulkowe        | 70                          | 75                          |
| SVS 300/100K | 300                | 90                          | 15 000          | kulkowe        | 100                         | 100                         |

Inne wymiary dostępne na zapytanie

### Zestawy kołowe



|                | LH-SVS           | LS-SVS            |
|----------------|------------------|-------------------|
| Strona         | 383              | 384               |
| Klasa nośności |                  |                   |
| Dostępne dla   | Ø koła 65–125 mm | Ø koła 100–300 mm |

