

# Koła i zestawy kołowe z żeliwa i stali



## Przegląd produktów

### Koła i zestawy kołowe z żeliwa i stali



Seria	G	SVS
Bieżnik / tarcza koła	Żeliwo szare	Stal ulepszana cieplnie
Twardość bieżnika i opony	180–220 HB	190–230 HB
Ø koła	80–250 mm	65–300 mm
Nośność do	1 400 kg	15 000 kg
Oporność na wysokie temperatury	opcjonalnie	na zapytanie
Użytkowanie na podłogach betonowych	–	–
Opis koła patrz	strona 376	strona 382
Informacje dotyczące skrętnych i stałych zestawów kołowych patrz	strona 377–381	strona 383–384

✓tak – nie

## Seria G

### Koła z żeliwa



250–1 400 kg

#### Twardość bieżnika i opony

180–220 HB

#### Łatwość i ochrona podłoża

wystarczający

#### Opór toczenia

doskonały

#### Odporność na zużycie

doskonały

#### Koło:

- surowe żeliwo szare, twardość 180–220 HB
- ze smarowniczką
- wyjątkowo niski opór toczenia i skrętu
- wyjątkowa odporność na zużycie
- bieżnik i krawędzie przetaczane
- lakierowane, kolor srebrny

#### Inne właściwości:

- odporność chemiczna na wiele agresywnych substancji
- odporność temperaturowa:
  - wersja z łożyskiem ślizgowym: od -100 °C do +600 °C
  - wersja z łożyskiem kulkowym: od -20 °C do +120 °C
- w przypadku delikatnych podłoży należy pamiętać o naciśnięciu na powierzchnię z powodu wysokich obciążeń punktowych
- w przypadku wersji z łożyskiem ślizgowym należy regularnie zapewnić odpowiednie smarowanie
- smarować odpowiednim smarem w zależności od temperatury zastosowania

#### Dodatkowe informacje:

- seria kół: strona 70
- bieżnik: strona 59
- rodzaje łożysk: strona 84–85
- odporność chemiczna: strona 51

Koła	Ø koła (D) [mm]	Szerokość koła (T2) [mm]	Nośność maksymalnie do +70 °C [kg]	Rodzaj łożyska	Ø otworu pod oś (d) [mm]	Długość piasty (T1) [mm]
G 80/12G	80	25	250	ślizgowe	12	35
G 80/15G	80	25	250	ślizgowe	15	35
G 100/15G	100	35	400	ślizgowe	15	45
G 100/15K	100	35	400	kulkowe	15	40
G 125/15G	125	35	450	ślizgowe	15	45
G 125/15K	125	35	450	kulkowe	15	45
G 127/20G	125	50	750	ślizgowe	20	60
G 127/20K	125	50	750	kulkowe	20	60
G 150/20G	150	50	900	ślizgowe	20	60
G 150/20K	150	50	900	kulkowe	20	60
G 200/20G	200	50	1 100	ślizgowe	20	60
G 200/20K	200	50	1 100	kulkowe	20	60
G 250/25G	250	60	1 400	ślizgowe	25	65
G 250/25K	250	60	1 400	kulkowe	25	70

7

### Wersje / wyposażenie



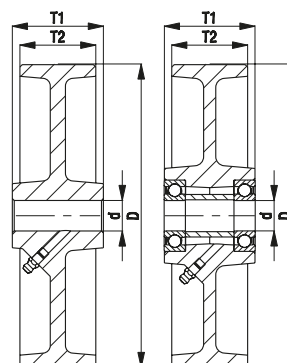
wersje odporne na wysoką temperaturę

Opis techniczny - na stronie 59, 97–99

#### Rozszerzenie do symbolu:

Dostępne dla patrz strona 468

łożysko ślizgowe      łożysko kulkowe



## Seria L-G, B-G

Zestawy kołowe z blachy stalowej, do średnich obciążeń,  
z płytą mocującą,  
koło z żeliwa



200–400 kg

### Obudowa: seria L/B

- tłoczona blacha stalowa, ocynkowana galwanicznie, pasywowana na niebiesko, nie zawiera chromu 6 (Cr6)

### Obudowa skrętna:

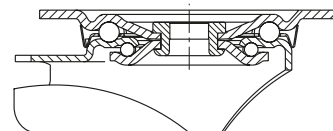
- podwójne łożysko kulkowe w głowicy skrętnej
- wytrzymały sworzeń centralny (dla koła od  $\varnothing$  150 mm)
- uszczelnienie głowicy skrętnej
- specjalna metoda Blickle dynamicznego dociskania i zawalcowania gwarantuje wyjątkowo mały luz w głowicy skrętnej, łatwość oraz bardzo dużą trwałość

### Koło: seria G

- surowe żeliwo szare, twardość 180–220 HB, smarownicza, lakierowane, kolor srebrny

### Dodatkowe informacje:

- seria obudów: strona 91
- blokad: strona 112–113
- seria kół: strona 376
- rodzaje łożysk: strona 84–85



Zestawy skrętne	Zestawy stałe	Zestawy skrętne z blokadą „stop-fix”	$\varnothing$ koła [mm]	Szerokość koła [mm]	Nośność [kg]	Rodzaj łożyska	Wysokość całkowita [mm]	Rozmiar płyty [mm]	Rozstaw otworów [mm]	$\varnothing$ otworu [mm]	Wysięg zestawu skrętnego [mm]
L-G 80G	B-G 80G	L-G 80G-FI	80	25	200	ślizgowe	102	100 x 85	80 x 60	9	38
L-G 100G	B-G 100G	L-G 100G-FI	100	35	200	ślizgowe	125	100 x 85	80 x 60	9	36
L-G 125G	B-G 125G	L-G 125G-FI	125	35	200	ślizgowe	150	100 x 85	80 x 60	9	38
L-G 150G	B-G 150G	L-G 150G-FI	150	50	400	ślizgowe	190	140 x 110	105 x 75–80	11	60
L-G 200G	B-G 200G	L-G 200G-FI	200	50	400	ślizgowe	235	140 x 110	105 x 75–80	11	65

7

### Wersje / wyposażenie



	z blokadą „stop-top”	blokada kierunku (oddzielna) 1 x 360°	blokada kierunku (oddzielna) 1 x 360°	z osłoną stopy ze stali	wersje odporne na wysoką temperaturę
Opis techniczny - na stronie	112	115	115	116	59, 97–99
Rozszerzenie do symbolu:	-ST	RI-03.01	RI-05.03	-FS	
Dostępne dla	wszystkie	$\varnothing$ koła 100–125 mm*	$\varnothing$ koła 150–200 mm*	$\varnothing$ koła 100–200 mm na zapytanie	patrz seria LI-G (strona 469)

\* Wyłącznie do zestawów skrętnych bez blokady lub zestawów skrętnych z blokadą „stop-top” na zapytanie

## Seria LK-G, BK-G, BH-G

Zestawy kołowe z blachy stalowej do dużych obciążeń,  
z płytą mocującą,  
koło z żeliwa



250–600 kg

**Obudowa:** seria LK/BK/BH

- wytrzymała tłoczona blacha stalowa, ocynkowana galwanicznie, pasywowana na niebiesko, nie zawiera chromu 6 (Cr6)

**Obudowa skrętna:**

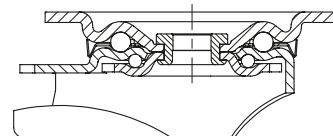
- podwójne łożysko kulkowe w głowicy skrętnej
- wytrzymała sworzeń centralny (dla koła od Ø 125x50 mm)
- uszczelnienie głowicy skrętnej
- specjalna metoda Blickle dynamicznego dociskania i zawalowania gwarantuje wyjątkowo mały luz w głowicy skrętnej, łatwość oraz bardzo dużą trwałość

**Koło:** seria G

- surowe żeliwo szare, twardość 180–220 HB, smarownicza, lakierowane, kolor srebrny

**Dodatkowe informacje:**

- seria obudów: strona 92
- blokady: strona 112–113
- seria kół: strona 376
- rodzaje łożysk: strona 84–85



Zestawy skrętne	Zestawy stałe	Zestawy skrętne z blokadą „stop-fix”	Ø koła [mm]	Szerokość koła [mm]	Nośność [kg]	Rodzaj łożyska	Wysokość całkowita [mm]	Rozmiar płyty [mm]	Rozstaw otworów [mm]	Ø otworu [mm]	Wysięg zestawu skrętnego [mm]
LK-G 80G	BK-G 80G	LK-G 80G-FI	80	25	250	ślizgowe	110	100 x 85	80 x 60	9	40
LK-G 100G-1	BK-G 100G-1	LK-G 100G-1-FI	100	35	350	ślizgowe	130	100 x 85	80 x 60	9	45
LK-G 100K-1	BK-G 100K-1	LK-G 100K-1-FI	100	35	350	kulkowe	130	100 x 85	80 x 60	9	45
LK-G 100G-3	BK-G 100G-3	LK-G 100G-3-FI	100	35	350	ślizgowe	130	140 x 110	105 x 75–80	11	45
LK-G 100K-3	BK-G 100K-3	LK-G 100K-3-FI	100	35	350	kulkowe	130	140 x 110	105 x 75–80	11	45
LK-G 125G-1	BK-G 125G-1	LK-G 125G-1-FI	125	35	350	ślizgowe	155	100 x 85	80 x 60	9	48
LK-G 125K-1	BK-G 125K-1	LK-G 125K-1-FI	125	35	350	kulkowe	155	100 x 85	80 x 60	9	48
LK-G 125G-3	BK-G 125G-3	LK-G 125G-3-FI	125	35	350	ślizgowe	155	140 x 110	105 x 75–80	11	48
LK-G 125K-3	BK-G 125K-3	LK-G 125K-3-FI	125	35	350	kulkowe	155	140 x 110	105 x 75–80	11	48
LK-G 127G	BH-G 127G	LK-G 127G-FI	125	50	600	ślizgowe	170	140 x 110	105 x 75–80	11	55
LK-G 127K	BH-G 127K	LK-G 127K-FI	125	50	600	kulkowe	170	140 x 110	105 x 75–80	11	55
LK-G 150G	BH-G 150G	LK-G 150G-FI	150	50	600	ślizgowe	197	140 x 110	105 x 75–80	11	60
LK-G 150K	BH-G 150K	LK-G 150K-FI	150	50	600	kulkowe	197	140 x 110	105 x 75–80	11	60
LK-G 200G	BH-G 200G	LK-G 200G-FI	200	50	600	ślizgowe	245	140 x 110	105 x 75–80	11	62
LK-G 200K	BH-G 200K	LK-G 200K-FI	200	50	600	kulkowe	245	140 x 110	105 x 75–80	11	62

7

**Wersje / wyposażenie**



	z blokadą „stop-top”	blokada kierunku (oddzielna) 1 x 360°	blokada kierunku (oddzielna) 1 x 360°	blokada kierunku (oddzielna) 1 x 360°	z osłoną stopy ze stali
Opis techniczny - na stronie	112	115	115	115	116
<b>Rozszerzenie do symbolu:</b>	<b>-ST</b>	<b>RI-05.01</b>	<b>RI-03.03</b>	<b>RI-05.03</b>	<b>-FS</b>
Dostępne dla	wszystkie	Ø 80–125x35 z płytą 100x85 mm*	Ø 100–125x35 z płytą 140x110 mm*	Ø koła 125x50–200 mm*	Ø koła 100–200 mm na zapytanie

\* Wyłącznie do zestawów skrętnych bez blokady lub zestawów skrętnych z blokadą „stop-top” na zapytanie

## Seria LH-G, BH-G

Zestawy kołowe z blachy stalowej do dużych obciążeń,  
z płytą mocującą,  
koło z żeliwa



250–900 kg

### Obudowa: seria LH/BH

- wytrzymała tłoczona blacha stalowa, ocynkowana galwanicznie, pasywowana na niebiesko, nie zawiera chromu 6 (Cr6)
- wzmocniony widelec i płyta mocująca

### Obudowa skrętna:

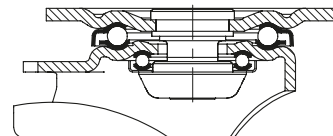
- podwójne łożysko kulkowe w głowicy skrętnej
- skręcany i zabezpieczony sworzeń centralny, wyjątkowo wytrzymały
- szczególna wytrzymałość na wstrząsy i uderzenia dzięki **czterem specjalnie ukształtowanym, hartowanym panwiom łożysk**

### Koło: seria G

- surowe żeliwo szare, twardość 180–220 HB, smarownicznka, lakierowane, kolor srebrny

### Dodatkowe informacje:

- seria obudów: strona 92
- blokady: strona 112–113
- seria kół: strona 376
- rodzaje łożysk: strona 84–85



Zestawy skrętne	Zestawy stałe	Zestawy skrętne z blokadą „stop-fix”	Ø koła [mm]	Szerokość koła [mm]	Nośność [kg]	Rodzaj łożyska	Wysokość całkowita [mm]	Rozmiar płyty [mm]	Rozstaw otworów [mm]	Ø otworu [mm]	Wysięg zestawu skrętnego [mm]
LH-G 80G	BH-G 80G	LH-G 80G-FI	80	25	250	ślizgowe	120	100 x 85	80 x 60	9	45
LH-G 100G-1	BH-G 100G-1	LH-G 100G-1-FI	100	35	400	ślizgowe	140	100 x 85	80 x 60	9	45
LH-G 100K-1	BH-G 100K-1	LH-G 100K-1-FI	100	35	400	kulkowe	140	100 x 85	80 x 60	9	45
LH-G 100G-3	BH-G 100G-3	LH-G 100G-3-FI	100	35	400	ślizgowe	140	140 x 110	105 x 75–80	11	45
LH-G 100K-3	BH-G 100K-3	LH-G 100K-3-FI	100	35	400	kulkowe	140	140 x 110	105 x 75–80	11	45
LH-G 125G-1	BH-G 125G-1	LH-G 125G-1-FI	125	35	450	ślizgowe	165	100 x 85	80 x 60	9	45
LH-G 125K-1	BH-G 125K-1	LH-G 125K-1-FI	125	35	450	kulkowe	165	100 x 85	80 x 60	9	45
LH-G 125G-3	BH-G 125G-3	LH-G 125G-3-FI	125	35	450	ślizgowe	165	140 x 110	105 x 75–80	11	45
LH-G 125K-3	BH-G 125K-3	LH-G 125K-3-FI	125	35	450	kulkowe	165	140 x 110	105 x 75–80	11	45
LH-G 127G	BH-G 127G	LH-G 127G-FI	125	50	750	ślizgowe	170	140 x 110	105 x 75–80	11	55
LH-G 127K	BH-G 127K	LH-G 127K-FI	125	50	750	kulkowe	170	140 x 110	105 x 75–80	11	55
LH-G 150G	BH-G 150G	LH-G 150G-FI	150	50	900	ślizgowe	197	140 x 110	105 x 75–80	11	65
LH-G 150K	BH-G 150K	LH-G 150K-FI	150	50	900	kulkowe	197	140 x 110	105 x 75–80	11	65
LH-G 200G	BH-G 200G	LH-G 200G-FI	200	50	900	ślizgowe	245	140 x 110	105 x 75–80	11	70
LH-G 200K	BH-G 200K	LH-G 200K-FI	200	50	900	kulkowe	245	140 x 110	105 x 75–80	11	70
LH-G 250G	BH-G 250G	*	250	60	900	ślizgowe	295	140 x 110	105 x 75–80	11	82
LH-G 250K	BH-G 250K	*	250	60	900	kulkowe	295	140 x 110	105 x 75–80	11	82

\*Wersja z blokadą „stop-top”, zobacz wersje / wyposażenie

### Wersje / wyposażenie



	z blokadą „stop-top”	blokada kierunku (oddzielna) 1 x 360°	blokada kierunku (oddzielna) 1 x 360°	blokada kierunku (oddzielna) 1 x 360°	z osłoną stopy ze stali	ze osłoną stopy ze sprężyną	stopa blokująca
Opis techniczny - na stronie	112	115	115	115	116	116	114
Rozszerzenie do symbolu:	-ST	RI-04.01	RI-04.03	RI-05.03	-FS	-FG	FF 125 / 150 / 200
Dostępne dla	wszystkie	Ø koła 80–125 mm z płytą 100x85 mm**	Ø 100–125x35 z płytą 140x110 mm**	Ø koła 125x50–200 mm**	Ø koła 100–250 mm	na zapytanie	Ø koła 125x50–200 mm

\*\* Wyłącznie do zestawów skrętnych bez blokady lub zestawów skrętnych z blokadą „stop-top” na zapytanie

## Seria LO-G, BO-G

Zestawy kołowe spawane ze stali, do dużych obciążeń,  
koło z żeliwa

750–1 200 kg

### Obudowa: seria LO/BO

- stabilna konstrukcja spawana ze stali, ocynkowana galwanicznie, pasywowana na niebiesko, nie zawiera chromu 6 (Cr6)

### Obudowa skrętna:

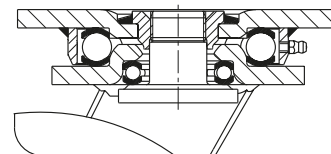
- podwójne łożysko kulkowe w głowicy skrętnej
- **cztery specjalnie ukształtowane hartowane panwie łożysk** zapewniają dodatkową wytrzymałość
- skręcany i zabezpieczony spawany sworzeń centralny, wyjątkowo wytrzymały
- uszczelnienie głowicy skrętniej o konstrukcji labiryntowej
- smarownicza

### Koło: seria G

- surowe żeliwo szare, twardość 180–220 HB, smarownicza, lakierowane, kolor srebrny

### Dodatkowe informacje:

- seria obudów: strona 93
- blokady: strona 112–113
- seria kół: strona 376
- rodzaje łożysk: strona 84–85



Zestawy skrętne	Zestawy stałe	Zestaw skrętny z blokadą „stop-top”	Ø koła [mm]	Szerokość koła [mm]	Nośność [kg]	Rodzaj łożyska	Wysokość całkowita [mm]	Rozmiar płyty [mm]	Rozstaw otworów [mm]	Ø otworu [mm]	Wysięg zestawu skrętnego [mm]
LO-G 127G	BO-G 127G	LO-G 127G-ST	125	50	750	ślizgowe	170	140 x 110	105 x 75–80	11	50
LO-G 127K	BO-G 127K	LO-G 127K-ST	125	50	750	kulkowe	170	140 x 110	105 x 75–80	11	50
LO-G 150G	BO-G 150G	LO-G 150G-ST	150	50	900	ślizgowe	200	140 x 110	105 x 75–80	11	55
LO-G 150K	BO-G 150K	LO-G 150K-ST	150	50	900	kulkowe	200	140 x 110	105 x 75–80	11	55
LO-G 200G	BO-G 200G	LO-G 200G-ST	200	50	1 100	ślizgowe	245	140 x 110	105 x 75–80	11	60
LO-G 200K	BO-G 200K	LO-G 200K-ST	200	50	1 100	kulkowe	245	140 x 110	105 x 75–80	11	60
LO-G 250G	BO-G 250G	LO-G 250G-ST	250	60	1 200	ślizgowe	295	140 x 110	105 x 75–80	11	70
LO-G 250K	BO-G 250K	LO-G 250K-ST	250	60	1 200	kulkowe	295	140 x 110	105 x 75–80	11	70

### Wersje / wyposażenie



	z blokadą kierunku 4 x 90°	z osłoną stopy ze stali	stopa blokująca	wersje odporne na wysoką temperaturę
Opis techniczny - na stronie	115	116	114	59, 97–99
Rozszerzenie do symbolu:	-RI4	-FS	FF 125 / 150 / 200	
Dostępne dla	Ø koła 125–200 mm	na zapytanie	Ø koła 125–200 mm	patrz seria LI0-G (strona 470)

## Seria LS-G, BS-G

Zestawy kołowe spawane ze stali, do dużych obciążeń, wytrzymała głowica skrętna, koło z żeliwa

750–1 400 kg

### Obudowa: seria LS/BS

- szczególnie wytrzymała konstrukcja spawana ze stali, ocynkowana galwanicznie, pasywowana na żółto, nie zawiera chromu 6 (Cr6)

### Obudowa skrętna:

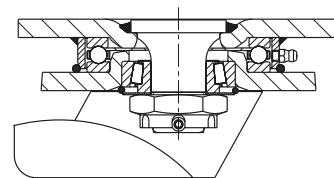
- łożysko kulkowe wzdłużne ISO 104 i łożysko stożkowe ISO 355 w głowicy skrętnej
- skręcany i zabezpieczony spawany sworzeń centralny, wyjątkowo wytrzymały
- zabezpieczona przeciw pyłowi i zachłapaniu wodą
- smarownicza

### Koło: seria G

- surowe żeliwo szare, twardość 180–220 HB, smarownicza, lakierowane, kolor srebrny

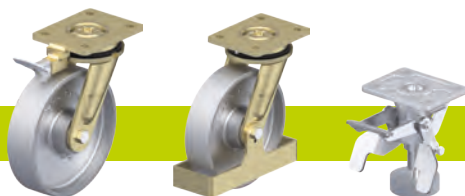
### Dodatkowe informacje:

- seria obudów: strona 94
- blokady: strona 112–113
- seria kół: strona 376
- rodzaje łożysk: strona 84–85



Zestawy skrętne	Zestawy stałe	Zestaw skrętny z blokadą „stop-top”	Ø koła [mm]	Szerokość koła [mm]	Nośność [kg]	Rodzaj łożyska	Wysokość całkowita [mm]	Rozmiar płyty [mm]	Rozstaw otworów [mm]	Ø otworu [mm]	Wysięg zestawu skrętnego [mm]
LS-G 127G	BS-G 127G	LS-G 127G-ST	125	50	750	ślizgowe	170	140 x 110	105 x 75–80	11	50
LS-G 127K	BS-G 127K	LS-G 127K-ST	125	50	750	kulkowe	170	140 x 110	105 x 75–80	11	50
LS-G 150G	BS-G 150G	LS-G 150G-ST	150	50	900	ślizgowe	200	140 x 110	105 x 75–80	11	55
LS-G 150K	BS-G 150K	LS-G 150K-ST	150	50	900	kulkowe	200	140 x 110	105 x 75–80	11	55
LS-G 200G	BS-G 200G	LS-G 200G-ST	200	50	1 100	ślizgowe	245	140 x 110	105 x 75–80	11	60
LS-G 200K	BS-G 200K	LS-G 200K-ST	200	50	1 100	kulkowe	245	140 x 110	105 x 75–80	11	60
LS-G 250G	BS-G 250G	LS-G 250G-ST	250	60	1 400	ślizgowe	305	175 x 140	140 x 105	14	75
LS-G 250K	BS-G 250K	LS-G 250K-ST	250	60	1 400	kulkowe	305	175 x 140	140 x 105	14	75

### Wersje / wyposażenie

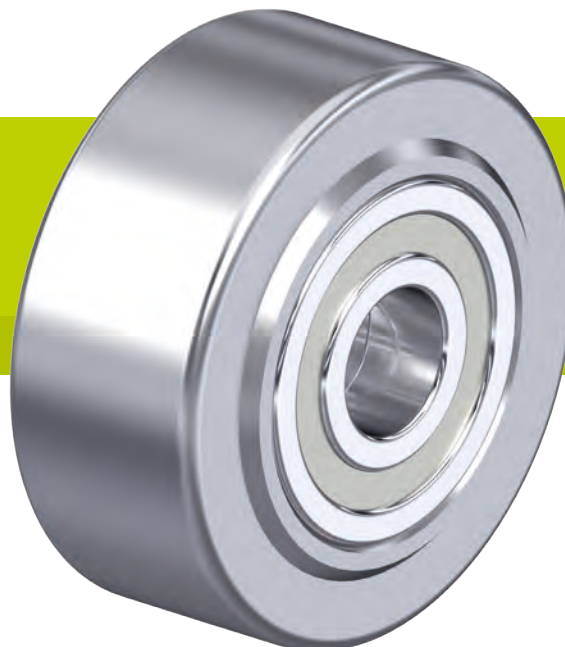


	z blokadą kierunku 4 x 90°	z osłoną stopy ze stali	stopa blokująca
Opis techniczny - na stronie	115	116	114
Rozszerzenie do symbolu:	-RI4	-FS	FF 125 / 150 / 200
Dostępne dla	wszystkie	wszystkie	Ø koła 125–200 mm



## Seria SVS

### Koła do bardzo dużych obciążeń z litej stali



750–15 000 kg

**Twardość bieżnika i opony**

190–230 HB

**Łatwobieżność i ochrona podłoża**

wystarczający

**Opór toczenia**

doskonały

**Odporność na zużycie**

doskonały

**Koło:**

- stal ulepszana cieplnie, obrabiane skrawaniem, twardość 190–230 HB
- lekko zaokrąglony bieżnik
- powierzchnia lekko nasmarowana olejem
- wyjątkowo niski opór toczenia
- łatwe toczenie na gładkich powierzchniach
- wyjątkowa odporność na zużycie
- wyjątkowo duża nośność statyczna i dynamiczna

**Inne właściwości:**

- odporność chemiczna na wiele agresywnych substancji
- odporność temperaturowa: od -20 °C do +120 °C
- w przypadku delikatnych podłoży należy pamiętać o nacisku na powierzchnię z powodu wysokich obciążeń punktowych

**Dodatkowe informacje:**

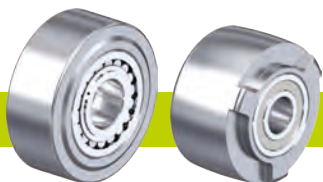
- seria kół: strona 70
- bieżnik: strona 59
- rodzaje łożysk: strona 84–85
- odporność chemiczna: strona 51

Koła	Ø koła (D) [mm]	Szerokość koła (T2) [mm]	Nośność [kg]	Rodzaj łożyska	Ø otworu pod oś (d) [mm]	Długość piasty (T1) [mm]
SVS 65/20K	65	40	750	kulkowe	20	45
SVS 80/20K	80	40	1 100	kulkowe	20	45
SVS 100/25K	100	40	1 700	kulkowe	25	45
SVS 127/30K	125	55	2 750	kulkowe	30	60
SVS 150/45K	150	55	4 000	kulkowe	45	60
SVS 201/50K	200	55	6 000	kulkowe	50	60
SVS 200/60K	200	80	7 000	kulkowe	60	90
SVS 250/70K	250	65	10 000	kulkowe	70	75
SVS 300/100K	300	90	15 000	kulkowe	100	100

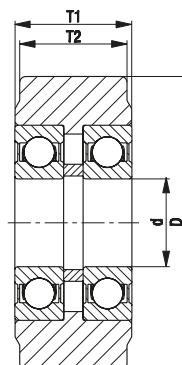
Inne wymiary dostępne na zapytanie

7

### Wersje / wyposażenie



	z łożyskiem barytkowym	inne wersje
Opis techniczny - na stronie	85	
<b>Rozszerzenie do symbolu:</b>	<b>-PR</b>	
Dostępne dla	na zapytanie	na zapytanie



## Seria LH-SVS, BH-SVS

Zestawy kołowe z blachy stalowej do dużych obciążeń,  
z płytą mocującą,  
koło z litej stali do bardzo dużych obciążeń



700–900 kg

### Obudowa: seria LH/BH

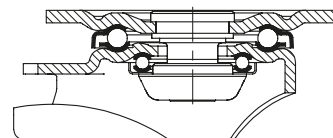
- wytrzymała tłoczona blacha stalowa, ocynkowana galwanicznie, pasywowana na niebiesko, nie zawiera chromu 6 (Cr6)
- wzmocniony widelec i płyta mocująca
- Obudowa skrętna:
  - podwójne łożysko kulkowe w głowicy skrętnej
  - skręcany i zabezpieczony sworzeń centralny, wyjątkowo wytrzymały
  - szczególna wytrzymałość na wstrząsy i uderzenia dzięki **czterem specjalnie ukształtowanym, hartowanym panwiom łożysk**

### Koło: seria SVS

- stal ulepszana cieplnie, twardość 190–230 HB, lekko zaokrąglony bieżnik

### Dodatkowe informacje:

- seria obudów: strona 92
- seria kół: strona 382
- rodzaje łożysk: strona 84–85



Zestawy skrętne	Zestawy stałe	Ø koła [mm]	Szerokość koła [mm]	Nośność [kg]	Rodzaj łożyska	Wysokość całkowita [mm]	Rozmiar płyty [mm]	Rozstaw otworów [mm]	Ø otworu [mm]	Wysięg zestawu skrętnego [mm]
LH-SVS 65K	BH-SVS 65K	65	40	700	kulkowe	97	100 x 85	80 x 60	9	45
LH-SVS 80K	BH-SVS 80K	80	40	700	kulkowe	120	100 x 85	80 x 60	9	45
LH-SVS 100K-1	BH-SVS 100K-1	100	40	700	kulkowe	140	100 x 85	80 x 60	9	45
LH-SVS 100K-3	BH-SVS 100K-3	100	40	700	kulkowe	140	140 x 110	105 x 75–80	11	45
LH-SVS 127K	BH-SVS 127K	125	55	900	kulkowe	170	140 x 110	105 x 75–80	11	55

7

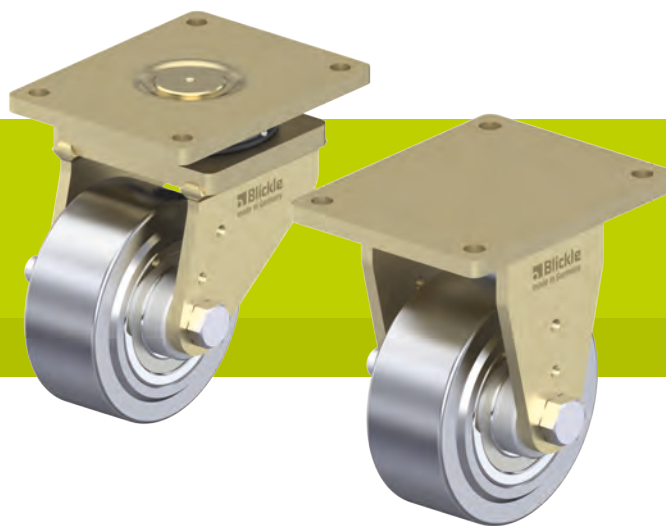
### Wersje / wyposażenie



	blokada kierunku (oddzielna) 1 x 360°	blokada kierunku (oddzielna) 1 x 360°	blokada kierunku (oddzielna) 1 x 360°	z osłoną stopy ze stali	stopa blokująca
Opis techniczny - na stronie	115	115	115	116	114
Rozszerzenie do symbolu:	<b>RI-04.01</b>	<b>RI-04.03</b>	<b>RI-05.03</b>	<b>-FS</b>	<b>FF 125</b>
Dostępne dla	Ø koła 80–100 mm z płytą 100x85 mm	Ø koła 100 mm z płytą 140x110 mm	Ø koła 125 mm	Ø koła 125 mm na zapytanie	Ø koła 125 mm

## Seria LS-SVS, BS-SVS

Zestawy kołowe spawane ze stali, do bardzo dużych obciążeń, bardzo wytrzymała głowica skrętna, koło z litej stali do bardzo dużych obciążeń



1 700–12 000 kg

### Obudowa: seria LS/BS

- szczególnie wytrzymała konstrukcja spawana ze stali, ocynkowana galwanicznie, pasywowana na żółto, nie zawiera chromu 6 (Cr6)

### Obudowa skrętna:

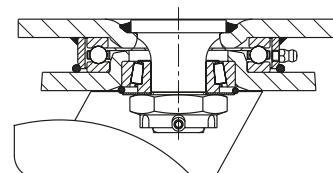
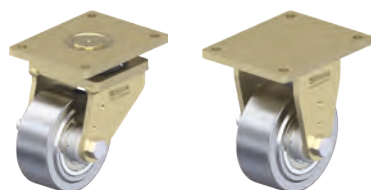
- łożysko kulkowe wzdłużne ISO 104 i łożysko stożkowe ISO 355 w głowicy skrętnej
- skręcany i zabezpieczony spawany sworzeń centralny, wyjątkowo wytrzymały
- zabezpieczona przeciw pyłowi i zachlapaniu wodą
- smarownicza

### Koło: seria SVS

- stal ulepszana cieplnie, twardość 190–230 HB, lekko zaokrąglony bieżnik

### Dodatkowe informacje:

- seria obudów: strona 94
- seria kół: strona 382
- rodzaje łożysk: strona 84–85



Zestawy skrętne	Zestawy stałe	Ø koła [mm]	Szerokość koła [mm]	Nośność [kg]	Rodzaj łożyska	Wysokość całkowita [mm]	Rozmiar płyty [mm]	Rozstaw otworów [mm]	Ø otworu [mm]	Wysięg zestawu skrętnego [mm]
LS-SVS 100K	BS-SVS 100K	100	40	1 700	kulkowe	145	140 x 110	105 x 75–80	11	50
LS-SVS 127K	BS-SVS 127K	125	55	1 750	kulkowe	170	140 x 110	105 x 75–80	11	50
LS-SVS 150K-35	BS-SVS 150K-35	150	55	3 000	kulkowe	205	175 x 140	140 x 105	14	65
LS-SVS 201K	BS-SVS 201K	200	55	3 000	kulkowe	255	175 x 140	140 x 105	14	65
LS-SVS 200K	BS-SVS 200K	200	80	6 000	kulkowe	280	255 x 200	210 x 160	18	75
LS-SVS 250K	BS-SVS 250K	250	65	10 000	kulkowe	380	400 x 300	340 x 240	26	110
LS-SVS 300K	BS-SVS 300K	300	90	12 000	kulkowe	430	400 x 300	340 x 240	26	110

7

### Wersje / wyposażenie



	z blokadą kierunku 4 x 90°	z blokadą kierunku 4 x 90° (obsługiwana ręcznie)	z osłoną stopy ze stali
Opis techniczny - na stronie	115	115	116
<b>Rozszerzenie do symbolu:</b>	<b>-RI4</b>	<b>-RI4H</b>	<b>-FS</b>
Dostępne dla	Ø koła 100–200x55 mm	Ø koła 200x80–300 mm na zapytanie	Ø koła 100–200 mm