

Zestawy kołowe z tworzywa sztucznego

2



Przegląd produktów

Zestawy kołowe z tworzywa sztucznego

2



Seria	LKFG-TPA	LKFGX-TPA	LWK-TPA	LWG-TPA	LWKX-TPA	LWX-TPA
Kategoria	Zestawy kołowe z panwią łożyska w głowicy skrętnej		Zestawy kołowe z łożyskiem kulkowym w głowicy skrętnej			
Bieżnik / opona	Termoplastyczna guma elastomerowa (TPE)					
Twardość bieżnika i opony	85 Shore A	85 Shore A	85 Shore A	85 Shore A	85 Shore A	85 Shore A
Tarcza / obręcz koła	polipropylen	polipropylen	polipropylen	polipropylen	polipropylen	polipropylen
Materiał obudowy	termoplastyczny	termoplastyczny	poliamid	poliamid	poliamid	poliamid
Kolor obudowy	srebrnoszary (opcjonalnie szarobiały)	srebrnoszary (opcjonalnie szarobiały)	szarobiały	srebrnoszary	szarobiały	srebrnoszary
Ø koła	125 mm	125 mm	100–125 mm	100–125 mm	100–125 mm	100–125 mm
Nośność zestawu kołowego do	110 kg	110 kg	110 kg	110 kg	110 kg	110 kg
Odporne na korozję	–	✓	–	–	✓	✓
Blokada „stop-fix” (-FI)	✓	✓	✓	✓	✓	✓
Blokada koła „Radstop” (-RA)	–	–	–	–	–	–
Blokada kierunku połączona z blokadą koła (-RIFI)	–	–	–	–	–	–
Informacje dotyczące zestawów skrętnych patrz	strona 154	strona 155	strona 156–158	strona 159–161	strona 162–164	strona 165–167

✓ tak – nie



LKDG-PUA	LKDB-PUA	LKD-PATH	LKDG-PATH	LKDX-PATH	LKDGX-PATH
Podwójny zestaw kołowy z tworzywa sztucznego z łożyskiem ślizgowym w głowicy skrętnej		Podwójny zestaw kołowy z łożyskiem kulkowym w głowicy skrętnej			
Termoplastyczny poliuretan (TPU)		Termoplastyczny poliuretan (TPU)			

92 Shore A	92 Shore A	94 Shore A	94 Shore A	94 Shore A	94 Shore A
poliamid	poliamid	poliamid	poliamid	poliamid	poliamid
poliamid	poliamid	poliamid	poliamid	poliamid	poliamid
jasnoszary	czarny	szarobiały	srebrnoszary	szarobiały	srebrnoszary
100 mm	50–100 mm	100–125 mm	100–125 mm	100–125 mm	100–125 mm
110 kg	110 kg	125 kg	125 kg	125 kg	125 kg

opcjonalnie	opcjonalnie	–	–	✓	✓
–	–	✓	✓	✓	✓
✓	✓	–	–	–	–
–	–	✓	✓	✓	✓
strona 170	strona 171	strona 172–173	strona 174–175	strona 176–177	strona 178–179

Seria LKFG-TPA, BKFG-TPA

Zestawy kołowe z tworzywa sztucznego Blickle FLOW z otworem centralnym, kolor srebrnoszary, koło z bieżnikiem z gumy termoplastycznej



110 kg

-20 °C do +50 °C

Obudowa: seria LKFG/BKFG

- wysokiej jakości tworzywo termoplastyczne
- kolor srebrnoszary RAL 7001
- nowoczesny, interesujący design

Obudowa skrętna:

- podwójne łożysko kulkowe w głowicy skrętnej
- otwór centralny

Koło: seria TPA

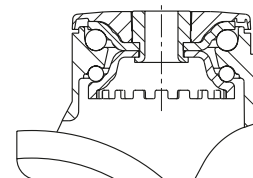
- bieżnik: wysokiej jakości termoplastyczna guma elastomerowa (TPE), twardość 85 Shore A, kolor szary, niebrudzący, zawiera olej
- tarza koła: wysokiej jakości polipropylen, odporna na uderzenia, kolor srebrnoszary RAL 7001

Inne właściwości:

- nośność ulega obniżeniu przy temperaturze otoczenia powyżej +30 °C

Dodatkowe informacje:

- seria obudów: strona 87
- blokady: strona 112–113
- seria kół: strona 60
- rodzaje łożysk: strona 84–85

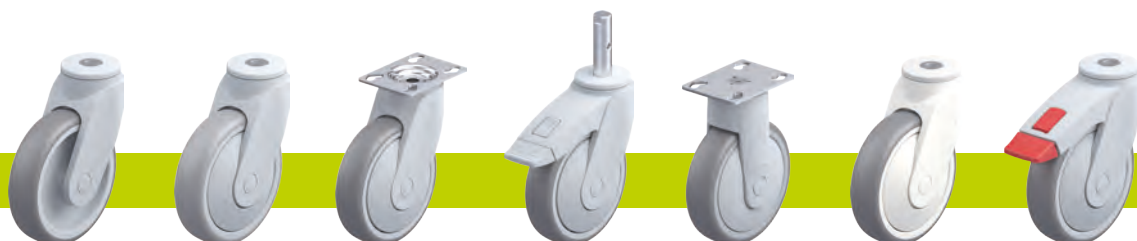


Zestawy skrętne	Zestawy skrętne z blokadą „stop-fix”	Ø koła [mm]	Szerokość koła [mm]	Nośność [kg]	Rodzaj łożyska	Wysokość całkowita [mm]	Ø płyty [mm]	Ø otworu centralnego [mm]	Wysięg zestawu skrętnego [mm]
LKFG-TPA 126G	LKFG-TPA 126G-FI	125	32	110	ślizgowe	160	55	13	40
LKFG-TPA 126G-11	LKFG-TPA 126G-11-FI	125	32	110	ślizgowe	160	55	11	40
LKFG-TPA 126KF	LKFG-TPA 126KF-FI	125	32	110	kulkowe (C)	160	55	13	40
LKFG-TPA 126KF-11	LKFG-TPA 126KF-11-FI	125	32	110	kulkowe (C)	160	55	11	40

Zestawy kołowe z tworzywa sztucznego wersja odporna na korozję, patrz strona 155



Wersje / wyposażenie



	wersja z łożyskiem ślizgowym	wersja z miękkim bieżnikiem, twardość 60 Shore A	wersja z ocynkowaną galwanicznie płytą mocującą	z ocynkowanym trzpieniem wstawianym	zestawy kołowe stałe	kolor szarobiały RAL 9002	dźwignia blokady w innym kolorze
Opis techniczny - na stronie			106	104			
Rozszerzenie do symbolu:		seria LKFG-TPS / BKFG-TPS	-P25	-ZA51	seria BKFG-TPA	seria LKF-TPA	
Dostępne dla		na zapytanie*	wszystkie**	na zapytanie***	na zapytanie	na zapytanie	na zapytanie

* Nośność koła zmniejszona o 30 %

** Zwiększa wysokość całkowitą zestawu kołowego o 1 mm

*** ZA51: Ø trzpienia 18 mm, długość trzpienia 62 mm, położenie otworu poprzecznego 30 mm, otwór poprzeczny do śruby M6

Seria LKFGX-TPA, BKFGX-TPA

Zestawy kołowe z tworzywa sztucznego Blickle FLOW, odporne na korozję, z otworem centralnym, kolor srebrnoszary, koło z bieżnikiem z gumy termoplastycznej



110 kg

-20 °C do +50 °C

Obudowa: seria LKFGX/BKFGX

- wysokiej jakości tworzywo termoplastyczne
- kolor srebrnoszary RAL 7001
- wszystkie elementy łącznie z materiałami osiowymi są odporne na korozję
- nowoczesny, interesujący design

Obudowa skrętna:

- podwójne, odporne na korozję łożysko kulkowe w głowicy skrętnej
- otwór centralny

Koło: seria TPA

- bieżnik: wysokiej jakości termoplastyczna guma elastomerowa (TPE), twardość 85 Shore A, kolor szary, niebrudzący, zawiera olej
- tarca koła: wysokiej jakości polipropylen, odporna na uderzenia, kolor srebrnoszary RAL 7001

Inne właściwości:

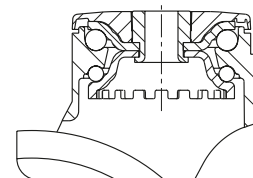
- nośność ulega obniżeniu przy temperaturze otoczenia powyżej +30 °C

Dodatkowe informacje:

- seria obudów: strona 87
- blokady: strona 112–113
- seria kół: strona 60
- rodzaje łożysk: strona 84–85



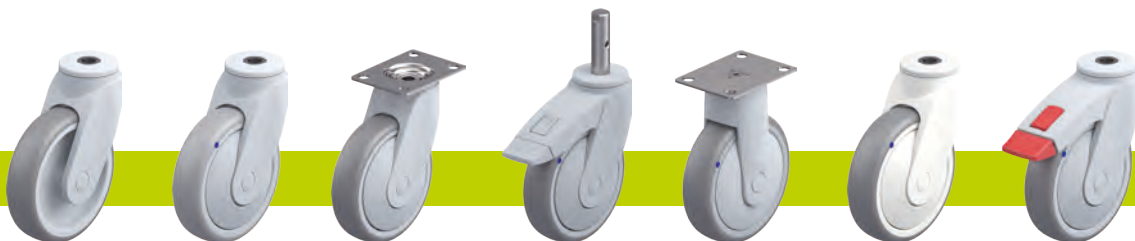
2



Zestawy skrętne	Zestawy skrętne z blokadą „stop-fix”	Ø koła [mm]	Szerokość koła [mm]	Nośność [kg]	Rodzaj łożyska	Wysokość całkowita [mm]	Ø płyty [mm]	Ø otworu centralnego [mm]	Wysięg zestawu skrętnego [mm]
LKFGX-TPA 126G	LKFGX-TPA 126G-FI	125	32	110	ślizgowe	160	55	13	40
LKFGX-TPA 126G-11	LKFGX-TPA 126G-11-FI	125	32	110	ślizgowe	160	55	11	40
LKFGX-TPA 126XKF-11	LKFGX-TPA 126XKF-11-FI	125	32	110	kulkowe (C)	160	55	11	40
LKFGX-TPA 126XKF	LKFGX-TPA 126XKF-FI	125	32	110	kulkowe	160	55	13	40



Wersje / wyposażenie



	wersja z łożyskiem ślizgowym	wersja z miękkim bieżnikiem, twardość 60 Shore A	wariant z płytą mocującą ze stali nierdzewnej według normy GKN	z trzpieniem wstawianym ze stali nierdzewnej	zestawy kołowe stałe	kolor szarobiały RAL 9002	dźwignia blokady w innym kolorze
Opis techniczny - na stronie			106	104			
Rozszerzenie do symbolu:		seria LKFGX-TPS / BKFGX-TPS	-PX27	-ZAX51	seria BKFGX-TPA	seria LKFX-TPA	
Dostępne dla		na zapytanie*	wszystkie**	na zapytanie***	na zapytanie	na zapytanie	na zapytanie

* Nośność koła zmniejszona o 30 %

** Zwiększa wysokość całkowitą zestawu kołowego o 1 mm

*** ZAX51: Ø trzpienia 18 mm, długość trzpienia 62 mm, położenie otworu poprzecznego 30 mm, otwór poprzeczny do śruby M6

Seria LWK-TPA

Zestawy kołowe z tworzywa sztucznego Blickle WAVE z otworem centralnym, kolor jasnoszary, koło z bieżnikiem z gumy termoplastycznej



100–110 kg

-20 °C do +60 °C

Obudowa: seria LWK

- wysokiej jakości poliamid 6, odporny na uderzenia
- zatonione, podwójnie uszczelnione, jednorzędowe łożysko kulkowe w głowicy skrętnej
- otwór centralny
- kolor jasnoszary RAL 9002
- nowoczesny, interesujący design

Koło: seria TPA

- bieżnik: wysokiej jakości termoplastyczna guma elastomerowa (TPE), twardość 85 Shore A, kolor szary, niebrudzący, zawiera olej
- tarcza koła: wysokiej jakości polipropylen, odporna na uderzenia, kolor jasnoszary RAL 9002

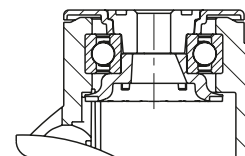
Inne właściwości:

- nośność ulega obniżeniu przy temperaturze otoczenia powyżej +30 °C

Dodatkowe informacje:

- seria obudów: strona 88
- blokady: strona 112–113
- seria kół: strona 60
- rodzaje łożysk: strona 84–85

BLICKLE DESIGN LINE



Zestawy skrętne	Zestawy skrętne z blokadą „stop-fix”	Ø koła [mm]	Szerokość koła [mm]	Nośność [kg]	Rodzaj łożyska	Wysokość całkowita [mm]	Ø płyty [mm]	Ø otworu centralnego [mm]	Wysięg zestawu skrętnego [mm]
LWK-TPA 101G	LWK-TPA 101G-FI	100	32	100	ślizgowe	135	55	13	38
LWK-TPA 101G-11	LWK-TPA 101G-11-FI	100	32	100	ślizgowe	135	55	11	38
LWK-TPA 101KF	LWK-TPA 101KF-FI	100	32	100	kulkowe (C)	135	55	13	38
LWK-TPA 101KF-11	LWK-TPA 101KF-11-FI	100	32	100	kulkowe (C)	135	55	11	38
LWK-TPA 126G	LWK-TPA 126G-FI	125	32	110	ślizgowe	160	55	13	40
LWK-TPA 126G-11	LWK-TPA 126G-11-FI	125	32	110	ślizgowe	160	55	11	40
LWK-TPA 126KF	LWK-TPA 126KF-FI	125	32	110	kulkowe (C)	160	55	13	40
LWK-TPA 126KF-11	LWK-TPA 126KF-11-FI	125	32	110	kulkowe (C)	160	55	11	40

Zestawy kołowe z tworzywa sztucznego wersja odporna na korozję, patrz strona 162

Wersje / wyposażenie *



	wersja z łożyskiem ślizgowym	wersja elektrycznie przewodząca, niebrudząca, szara	z blokadą centralną „central-stop”	z trzpieniem gwintowanym M10 x 20 / M12 x 20	z mocowaniem rozporowym z tworzywa sztucznego	z mocowaniem rozporowym z metalu	dźwignia blokady w innym kolorze
Opis techniczny - na stronie		50	113	104	105	105	
Rozszerzenie do symbolu:		LWKE-...-ELS	-CS11	-GS10 / -GS12	patrz strona 168	patrz strona 168	
Dostępne dla		wszystkie wersje z łożyskami kulkowymi**	wszystkie z otworem centralnym Ø 13 mm	wszystkie z otworem centralnym Ø 13 mm	Ø otworu centralnego 11 mm na zapytanie***	Ø otworu centralnego 11 mm na zapytanie****	na zapytanie

* Inne wersje / wyposażenie: odbojniki seria AW / AG / ARG; odbojniki obrotowe seria -AMW / -AMG patrz strona 169 (informacje techniczne na stronie 116)

** Nośność wersji elektrycznie przewodzącej zmniejszona o 35 %

*** Oprócz wersji elektrycznie przewodzącej, wysokość całkowita +3 mm

**** Wysokość całkowita +7 mm

Seria LWK-TPA

Zestawy kołowe z tworzywa sztucznego Blickle WAVE z płytą mocującą, kolor jasnoszary, koło z bieżnikiem z gumy termoplastycznej



100–110 kg

-20 °C do +60 °C

Obudowa: seria LWK

- wysokiej jakości poliamid 6, odporny na uderzenia
- zatopione, podwójnie uszczelnione, jednorzędowe łożysko kulkowe w głowicy skrętnej
- płyta mocująca stalowa ocynkowana galwanicznie, pasywowana na niebiesko, nie zawiera chromu 6 (Cr6)
- kolor jasnoszary RAL 9002
- nowoczesny, interesujący design

Koło: seria TPA

- bieżnik: wysokiej jakości termoplastyczna guma elastomerowa (TPE), twardość 85 Shore A, kolor szary, niebrudzący, zawiera olej
- tarcza koła: wysokiej jakości polipropylen, odporna na uderzenia, kolor jasnoszary RAL 9002

Inne właściwości:

- nośność ulega obniżeniu przy temperaturze otoczenia powyżej +30 °C

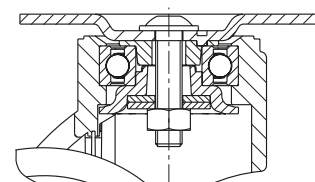
Dodatkowe informacje:

- seria obudów: strona 88
- blokady: strona 112–113
- seria kół: strona 60
- rodzaje łożysk: strona 84–85



BLICKLE DESIGN LINE

2



Zestawy skrętne	Zestawy skrętne z blokadą „stop-fix”	Ø koła [mm]	Szerokość koła [mm]	Nośność [kg]	Rodzaj łożyska	Wysokość całkowita [mm]	Rozmiar płyty [mm]	Rozstaw otworów [mm]	Ø otworu [mm]	Wysięg zestawu skrętnego [mm]
LWK-TPA 101G-P25	LWK-TPA 101G-FI-P25	100	32	100	ślizgowe	138	90 x 66	75 x 45 / 61 x 51	8,5	38
LWK-TPA 101KF-P25	LWK-TPA 101KF-FI-P25	100	32	100	kulkowe (C)	138	90 x 66	75 x 45 / 61 x 51	8,5	38
LWK-TPA 126G-P25	LWK-TPA 126G-FI-P25	125	32	110	ślizgowe	163	90 x 66	75 x 45 / 61 x 51	8,5	40
LWK-TPA 126KF-P25	LWK-TPA 126KF-FI-P25	125	32	110	kulkowe (C)	163	90 x 66	75 x 45 / 61 x 51	8,5	40

Zestawy kołowe z tworzywa sztucznego wersja odporna na korozję, patrz strona 163

Wersje / wyposażenie



	wersja z łożyskiem ślizgowym	wersja elektrycznie przewodząca, niebrudząca, szara	z płytą o wymiarach 78x66 mm / 61x50 / 50x42 mm	dźwignia blokady w innym kolorze
Opis techniczny - na stronie		50	106	
Rozszerzenie do symbolu:		LWKE-...-ELS	-P28	
Dostępne dla		wszystkie wersje z łożyskami kulkowymi*	na zapytanie	na zapytanie

* Nośność wersji elektrycznie przewodzącej zmniejszona o 35 %

Seria LWK-TPA

Zestawy kołowe z tworzywa sztucznego Blickle WAVE z trzpieniem, kolor jasnoszary, koło z bieżnikiem z gumy termoplastycznej



100–110 kg

-20 °C do +60 °C

Obudowa: seria LWK

- wysokiej jakości poliamid 6, odporny na uderzenia
- zatomione, podwójnie uszczelnione, jednorzędowe łożysko kulkowe w głowicy skrętnej
- ocynkowany galwanicznie, pasywowany na niebiesko, stalowy trzpień wstawiany (nie zawiera chromu 6 (Cr6)), skręcany i zabezpieczony
- kolor jasnoszary RAL 9002
- nowoczesny, interesujący design

Koło: seria TPA

- bieżnik: wysokiej jakości termoplastyczna guma elastomerowa (TPE), twardość 85 Shore A, kolor szary, niebrudzący, zawiera olej
- tarcza koła: wysokiej jakości polipropylen, odporna na uderzenia, kolor jasnoszary RAL 9002

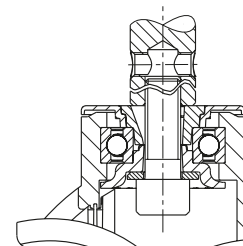
Inne właściwości:

- nośność ulega obniżeniu przy temperaturze otoczenia powyżej +30 °C

Dodatkowe informacje:

- seria obudów: strona 88
- blokady: strona 112–113
- seria kół: strona 60
- rodzaje łożysk: strona 84–85

BLICKLE DESIGN LINE



Zestawy skrętne	Zestawy skrętne z blokadą „stop-fix”	Ø koła [mm]	Szerokość koła [mm]	Nośność [kg]	Rodzaj łożyska	Wysokość całkowita [mm]	Ø trzpienia [mm]	Długość trzpienia [mm]	Ø otworu poprzecznego [mm]	Położenie otworu poprzecznego (H) [mm]	Wysięg zestawu skrętnego [mm]
LWK-TPA 101G-ZA51	LWK-TPA 101G-FI-ZA51	100	32	100	ślizgowe	135	18	62	M6	30	38
LWK-TPA 101G-ZA55	LWK-TPA 101G-FI-ZA55	100	32	100	ślizgowe	135	22	45	M8	20	38
LWK-TPA 101KF-ZA51	LWK-TPA 101KF-FI-ZA51	100	32	100	kulkowe (C)	135	18	62	M6	30	38
LWK-TPA 101KF-ZA55	LWK-TPA 101KF-FI-ZA55	100	32	100	kulkowe (C)	135	22	45	M8	20	38
LWK-TPA 126G-ZA51	LWK-TPA 126G-FI-ZA51	125	32	110	ślizgowe	160	18	62	M6	30	40
LWK-TPA 126G-ZA55	LWK-TPA 126G-FI-ZA55	125	32	110	ślizgowe	160	22	45	M8	20	40
LWK-TPA 126KF-ZA51	LWK-TPA 126KF-FI-ZA51	125	32	110	kulkowe (C)	160	18	62	M6	30	40
LWK-TPA 126KF-ZA55	LWK-TPA 126KF-FI-ZA55	125	32	110	kulkowe (C)	160	22	45	M8	20	40

Zestawy kołowe z tworzywa sztucznego wersja odporna na korozję, patrz strona 164
Trzpień mocujący o innych wymiarach dostępne na zapytanie

Wersje / wyposażenie



	wersja z łożyskiem ślizgowym	wersja elektrycznie przewodząca, niebrudząca, szara	dźwignia blokady w innym kolorze
Opis techniczny - na stronie		50	
Rozszerzenie do symbolu:		LWKE-...-ELS	
Dostępne dla		wszystkie wersje z łożyskami kulkowymi*	na zapytanie

* Nośność wersji elektrycznie przewodzącej zmniejszona o 35 %

Seria LWG-TPA

Zestawy kołowe z tworzywa sztucznego Blickle WAVE z otworem centralnym, kolor srebrnoszary, koło z bieżnikiem z gumy termoplastycznej



100–110 kg

-20 °C do +60 °C

Obudowa: seria LWG

- wysokiej jakości poliamid 6, odporny na uderzenia
- zatonione, podwójnie uszczelnione, jednorzędowe łożysko kulkowe w głowicy skrętnej
- otwór centralny
- kolor srebrnoszary RAL 7001
- nowoczesny, interesujący design

Koło: seria TPA

- bieżnik: wysokiej jakości termoplastyczna guma elastomerowa (TPE), twardość 85 Shore A, kolor szary, niebrudzący, zawiera olej
- tarcza koła: wysokiej jakości polipropylen, odporna na uderzenia, kolor srebrnoszary RAL 7001

Inne właściwości:

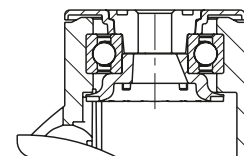
- nośność ulega obniżeniu przy temperaturze otoczenia powyżej +30 °C

Dodatkowe informacje:

- seria obudów: strona 88
- blokadki: strona 112–113
- seria kół: strona 60
- rodzaje łożysk: strona 84–85

BLICKLE DESIGN LINE

2



Zestawy skrętne	Zestawy skrętne z blokadą „stop-fix”	Ø koła [mm]	Szerokość koła [mm]	Nośność [kg]	Rodzaj łożyska	Wysokość całkowita [mm]	Ø płyty [mm]	Ø otworu centralnego [mm]	Wysięg zestawu skrętnego [mm]
LWG-TPA 101G	LWG-TPA 101G-FI	100	32	100	ślizgowe	135	55	13	38
LWG-TPA 101G-11	LWG-TPA 101G-11-FI	100	32	100	ślizgowe	135	55	11	38
LWG-TPA 101KF	LWG-TPA 101KF-FI	100	32	100	kulkowe (C)	135	55	13	38
LWG-TPA 101KF-11	LWG-TPA 101KF-11-FI	100	32	100	kulkowe (C)	135	55	11	38
LWG-TPA 126G	LWG-TPA 126G-FI	125	32	110	ślizgowe	160	55	13	40
LWG-TPA 126G-11	LWG-TPA 126G-11-FI	125	32	110	ślizgowe	160	55	11	40
LWG-TPA 126KF	LWG-TPA 126KF-FI	125	32	110	kulkowe (C)	160	55	13	40
LWG-TPA 126KF-11	LWG-TPA 126KF-11-FI	125	32	110	kulkowe (C)	160	55	11	40

Zestawy kołowe z tworzywa sztucznego wersja odporna na korozję, patrz strona 165

Wersje / wyposażenie *



	wersja z łożyskiem ślizgowym	wersja elektrycznie przewodząca, niebrudząca, szara	z blokadą centralną „central-stop”	z trzpieniem gwintowanym M10 x 20 / M12 x 20	z mocowaniem rozporowym z tworzywa sztucznego	z mocowaniem rozporowym z metalu	dźwignia blokady w innym kolorze
Opis techniczny - na stronie		50	113	104	105	105	
Rozszerzenie do symbolu:		LWGE-...-ELS	-CS11	-GS10 / -GS12	patrz strona 168	patrz strona 168	
Dostępne dla		wszystkie wersje z łożyskami kulkowymi**	wszystkie z otworem centralnym Ø 13 mm	wszystkie z otworem centralnym Ø 13 mm	Ø otworu centralnego 11 mm na zapytanie***	Ø otworu centralnego 11 mm na zapytanie****	na zapytanie

* Inne wersje / wyposażenie: odbojniki seria AW / AG / ARG; odbojniki obrotowe seria -AMW / -AMG patrz strona 169 (informacje techniczne na stronie 116)

** Nośność wersji elektrycznie przewodzącej zmniejszona o 35 %

*** Oprócz wersji elektrycznie przewodzącej, wysokość całkowita +3 mm

**** Wysokość całkowita +7 mm

Seria LWG-TPA

Zestawy kołowe z tworzywa sztucznego Blickle WAVE z płytą mocującą, kolor srebrnoszary, koło z bieżnikiem z gumy termoplastycznej



100–110 kg

-20 °C do +60 °C

Obudowa: seria LWG

- wysokiej jakości poliamid 6, odporny na uderzenia
- zatopione, podwójnie uszczelnione, jednorzędowe łożysko kulkowe w głowicy skrętnej
- płyta mocująca stalowa ocynkowana galwanicznie, pasywowana na niebiesko, nie zawiera chromu 6 (Cr6)
- kolor srebrnoszary RAL 7001
- nowoczesny, interesujący design

Koło: seria TPA

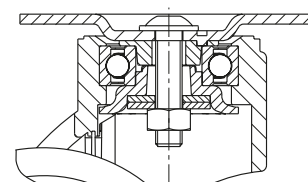
- bieżnik: wysokiej jakości termoplastyczna guma elastomerowa (TPE), twardość 85 Shore A, kolor szary, niebrudzący, zawiera olej
- tarcza koła: wysokiej jakości polipropylen, odporna na uderzenia, kolor srebrnoszary RAL 7001

Inne właściwości:

- nośność ulega obniżeniu przy temperaturze otoczenia powyżej +30 °C

Dodatkowe informacje:

- seria obudów: strona 88
- blokady: strona 112–113
- seria kół: strona 60
- rodzaje łożysk: strona 84–85



Zestawy skrętne	Zestawy skrętne z blokadą „stop-fix”	Ø koła [mm]	Szerokość koła [mm]	Nośność [kg]	Rodzaj łożyska	Wysokość całkowita [mm]	Rozmiar płyty [mm]	Rozstaw otworów [mm]	Ø otworu [mm]	Wysięg zestawu skrętnego [mm]
LWG-TPA 101G-P25	LWG-TPA 101G-FI-P25	100	32	100	ślizgowe	138	90 x 66	75 x 45 / 61 x 51	8,5	38
LWG-TPA 101KF-P25	LWG-TPA 101KF-FI-P25	100	32	100	kulkowe (C)	138	90 x 66	75 x 45 / 61 x 51	8,5	38
LWG-TPA 126G-P25	LWG-TPA 126G-FI-P25	125	32	110	ślizgowe	163	90 x 66	75 x 45 / 61 x 51	8,5	40
LWG-TPA 126KF-P25	LWG-TPA 126KF-FI-P25	125	32	110	kulkowe (C)	163	90 x 66	75 x 45 / 61 x 51	8,5	40

Zestawy kołowe z tworzywa sztucznego wersja odporna na korozję, patrz strona 166

Wersje / wyposażenie



	wersja z łożyskiem ślizgowym	wersja elektrycznie przewodząca, niebrudząca, szara	z płytą o wymiarach 78x66 mm / 61x50 / 50x42 mm	dźwignia blokady w innym kolorze
Opis techniczny - na stronie		50	106	
Rozszerzenie do symbolu:		LWGE-...-ELS	-P28	
Dostępne dla		wszystkie wersje z łożyskami kulkowymi*	na zapytanie	na zapytanie

* Nośność wersji elektrycznie przewodzącej zmniejszona o 35 %

Seria LWG-TPA

Zestawy kołowe z tworzywa sztucznego Blickle WAVE z trzpieniem, kolor srebrnoszary, koło z bieżnikiem z gumy termoplastycznej



100–110 kg

-20 °C do +60 °C

Obudowa: seria LWG

- wysokiej jakości poliamid 6, odporny na uderzenia
- zatomione, podwójnie uszczelnione, jednorzędowe łożysko kulkowe w głowicy skrętnej
- ocynkowany galwanicznie, pasywowany na niebiesko, stalowy trzpień wstawiany (nie zawiera chromu 6 (Cr6)), skręcany i zabezpieczony
- kolor srebrnoszary RAL 7001
- nowoczesny, interesujący design

Koło: seria TPA

- bieżnik: wysokiej jakości termoplastyczna guma elastomerowa (TPE), twardość 85 Shore A, kolor szary, niebrudzący, zawiera olej
- tarcza koła: wysokiej jakości polipropylen, odporna na uderzenia, kolor srebrnoszary RAL 7001

Inne właściwości:

- nośność ulega obniżeniu przy temperaturze otoczenia powyżej +30 °C

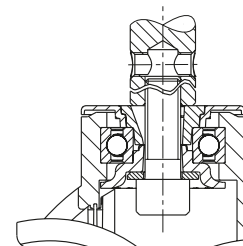
Dodatkowe informacje:

- seria obudów: strona 88
- blokady: strona 112–113
- seria kół: strona 60
- rodzaje łożysk: strona 84–85



BLICKLE DESIGN LINE

2



Zestawy skrętne	Zestawy skrętne z blokadą „stop-fix”	Ø koła [mm]	Szerokość koła [mm]	Nośność [kg]	Rodzaj łożyska	Wysokość całkowita [mm]	Ø trzpienia [mm]	Długość trzpienia [mm]	Ø otworu poprzecznego [mm]	Położenie otworu poprzecznego (H) [mm]	Wysięg zestawu skrętnego [mm]
LWG-TPA 101G-ZA51	LWG-TPA 101G-FI-ZA51	100	32	100	ślizgowe	135	18	62	M6	30	38
LWG-TPA 101G-ZA55	LWG-TPA 101G-FI-ZA55	100	32	100	ślizgowe	135	22	45	M8	20	38
LWG-TPA 101KF-ZA51	LWG-TPA 101KF-FI-ZA51	100	32	100	kulkowe (C)	135	18	62	M6	30	38
LWG-TPA 101KF-ZA55	LWG-TPA 101KF-FI-ZA55	100	32	100	kulkowe (C)	135	22	45	M8	20	38
LWG-TPA 126G-ZA51	LWG-TPA 126G-FI-ZA51	125	32	110	ślizgowe	160	18	62	M6	30	40
LWG-TPA 126G-ZA55	LWG-TPA 126G-FI-ZA55	125	32	110	ślizgowe	160	22	45	M8	20	40
LWG-TPA 126KF-ZA51	LWG-TPA 126KF-FI-ZA51	125	32	110	kulkowe (C)	160	18	62	M6	30	40
LWG-TPA 126KF-ZA55	LWG-TPA 126KF-FI-ZA55	125	32	110	kulkowe (C)	160	22	45	M8	20	40

Zestawy kołowe z tworzywa sztucznego wersja odporna na korozję, patrz strona 167
Trzpień mocujący o innych wymiarach dostępne na zapytanie

Wersje / wyposażenie



	wersja z łożyskiem ślizgowym	wersja elektrycznie przewodząca, niebrudząca, szara	dźwignia blokady w innym kolorze
Opis techniczny - na stronie		50	
Rozszerzenie do symbolu:		LWGE-...-ELS	
Dostępne dla		wszystkie wersje z łożyskami kulkowymi*	na zapytanie

* Nośność wersji elektrycznie przewodzącej zmniejszona o 35 %

Seria LWKX-TPA

Zestawy kołowe z tworzywa sztucznego Blickle WAVE, odporne na korozję, z otworem centralnym, kolor jasnoszary, koło z bieżnikiem z gumy termoplastycznej



100–110 kg

-20 °C do +60 °C

Obudowa: seria LWKX

- wysokiej jakości poliamid 6, odporny na uderzenia
- odporne na korozję jednorzędowe łożysko kulkowe w głowicy skrętnej, uszczelnione po obu stronach
- otwór centralny
- kolor jasnoszary RAL 9002
- wszystkie elementy łącznie z materiałami osiowymi są odporne na korozję
- nowoczesny, interesujący design

Koło: seria TPA

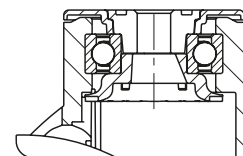
- bieżnik: wysokiej jakości termoplastyczna guma elastomerowa (TPE), twardość 85 Shore A, kolor szary, niebrudzący, zawiera olej
- tarcza koła: wysokiej jakości polipropylen, odporna na uderzenia, kolor jasnoszary RAL 9002

Inne właściwości:

- nośność ulega obniżeniu przy temperaturze otoczenia powyżej +30 °C

Dodatkowe informacje:

- seria obudów: strona 88
- blokady: strona 112–113
- seria kół: strona 60
- rodzaje łożysk: strona 84–85



Zestawy skrętne	Zestawy skrętne z blokadą „stop-fix”	Ø koła [mm]	Szerokość koła [mm]	Nośność [kg]	Rodzaj łożyska	Wysokość całkowita [mm]	Ø płyty [mm]	Ø otworu centralnego [mm]	Wysięg zestawu skrętnego [mm]
LWKX-TPA 101G	LWKX-TPA 101G-FI	100	32	100	ślizgowe	135	55	13	38
LWKX-TPA 101G-11	LWKX-TPA 101G-11-FI	100	32	100	ślizgowe	135	55	11	38
LWKX-TPA 101XKF	LWKX-TPA 101XKF-FI	100	32	100	kulkowe (C)	135	55	13	38
LWKX-TPA 101XKF-11	LWKX-TPA 101XKF-11-FI	100	32	100	kulkowe (C)	135	55	11	38
LWKX-TPA 126G	LWKX-TPA 126G-FI	125	32	110	ślizgowe	160	55	13	40
LWKX-TPA 126G-11	LWKX-TPA 126G-11-FI	125	32	110	ślizgowe	160	55	11	40
LWKX-TPA 126XKF	LWKX-TPA 126XKF-FI	125	32	110	kulkowe (C)	160	55	13	40
LWKX-TPA 126XKF-11	LWKX-TPA 126XKF-11-FI	125	32	110	kulkowe (C)	160	55	11	40

Wersje / wyposażenie *



	wersja z łożyskiem ślizgowym	wersja elektrycznie przewodząca, niebrudząca, szara	z trzpieniem gwintowanym ze stali nierdzewnej M10 x 20	z trzpieniem gwintowanym ze stali nierdzewnej M12 x 20	z mocowaniem rozporowym z tworzywa sztucznego	dźwignia blokady w innym kolorze
Opis techniczny - na stronie		50	104	104	105	
Rozszerzenie do symbolu:		LWKXE-...-ELS	-GSX10	-GSX12	patrz strona 168	
Dostępne dla		wszystkie wersje z łożyskami kulkowymi**	wszystkie z otworem centralnym Ø 13 mm	wszystkie z otworem centralnym Ø 13 mm	Ø otworu centralnego 11 mm na zapytanie***	na zapytanie

* Inne wersje / wyposażenie: odbojniki seria AW / AG / ARG; odbojniki obrotowe seria -AMWX / -AMGX patrz strona 169 (informacje techniczne na stronie 116)

** Nośność wersji elektrycznie przewodzącej zmniejszona o 35 %

*** Oprócz wersji elektrycznie przewodzącej, wysokość całkowita +3 mm

Seria LWKX-TPA

Zestawy kołowe z tworzywa sztucznego Blickle WAVE, odporne na korozję, z płytą mocującą, kolor jasnoszary, koło z bieżnikiem z gumy termoplastycznej

100–110 kg

-20 °C do +60 °C

Obudowa: seria LWKX

- wysokiej jakości poliamid 6, odporny na uderzenia
- odporne na korozję jednorzędowe łożysko kulkowe w głowicy skrętnej, uszczelnione po obu stronach
- z mocowaniem na płytę ze stali nierdzewnej
- kolor jasnoszary RAL 9002
- wszystkie elementy łącznie z materiałami osiowymi są odporne na korozję
- nowoczesny, interesujący design

Koło: seria TPA

- bieżnik: wysokiej jakości termoplastyczna guma elastomerowa (TPE), twardość 85 Shore A, kolor szary, niebrudzący, zawiera olej
- tarcza koła: wysokiej jakości polipropylen, odporna na uderzenia, kolor jasnoszary RAL 9002

Inne właściwości:

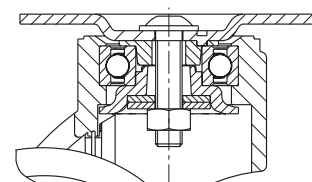
- nośność ulega obniżeniu przy temperaturze otoczenia powyżej +30 °C

Dodatkowe informacje:

- seria obudów: strona 89
- blokady: strona 112–113
- seria kół: strona 60
- rodzaje łożysk: strona 84–85



2



Zestawy skrętne	Zestawy skrętne z blokadą „stop-fix”	Ø koła [mm]	Szerokość koła [mm]	Nośność [kg]	Rodzaj łożyska	Wysokość całkowita [mm]	Rozmiar płyty [mm]	Rozstaw otworów [mm]	Ø otworu [mm]	Wysięg zestawu skrętnego [mm]
LWKX-TPA 101G-PX25	LWKX-TPA 101G-FI-PX25	100	32	100	ślizgowe	138	90 x 66	75 x 45 / 61 x 51	8,5	38
LWKX-TPA 101XKF-PX25	LWKX-TPA 101XKF-FI-PX25	100	32	100	kulkowe (C)	138	90 x 66	75 x 45 / 61 x 51	8,5	38
LWKX-TPA 126G-PX25	LWKX-TPA 126G-FI-PX25	125	32	110	ślizgowe	163	90 x 66	75 x 45 / 61 x 51	8,5	40
LWKX-TPA 126XKF-PX25	LWKX-TPA 126XKF-FI-PX25	125	32	110	kulkowe (C)	163	90 x 66	75 x 45 / 61 x 51	8,5	40

Wersje / wyposażenie



	wersja z łożyskiem ślizgowym	wersja elektrycznie przewodząca, niebrudząca, szara	z płytą o wymiarach 90x66 mm 75x50 mm	dźwignia blokady w innym kolorze
Opis techniczny - na stronie		50	106	
Rozszerzenie do symbolu:		LWKXE-...-ELS	-PX26	
Dostępne dla		wszystkie wersje z łożyskami kulkowymi*	na zapytanie**	na zapytanie

* Nośność wersji elektrycznie przewodzącej zmniejszona o 35 %

** Zgodne z normą DIN 18867-8 (sprzęt wykorzystywany w placówkach gastronomicznych)

Seria LWKX-TPA

Zestawy kołowe z tworzywa sztucznego Blickle WAVE, odporne na korozję, z trzpieniem, kolor jasnoszary, koło z bieżnikiem z gumy termoplastycznej



100–110 kg

-20 °C do +60 °C

Obudowa: seria LWKX

- wysokiej jakości poliamid 6, odporny na uderzenia
- odporne na korozję jednorzędowe łożysko kulkowe w głowicy skrętnej, uszczelnione po obu stronach
- ze wstawianym trzpieniem ze stali nierdzewnej, skręcanym i zabezpieczonym
- kolor jasnoszary RAL 9002
- wszystkie elementy łącznie z materiałami osiowymi są odporne na korozję
- nowoczesny, interesujący design

Koło: seria TPA

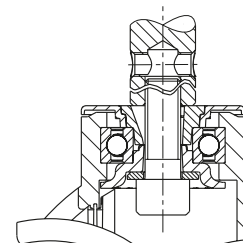
- bieżnik: wysokiej jakości termoplastyczna guma elastomerowa (TPE), twardość 85 Shore A, kolor szary, niebrudzący, zawiera olej
- tarcza koła: wysokiej jakości polipropylen, odporna na uderzenia, kolor jasnoszary RAL 9002

Inne właściwości:

- nośność ulega obniżeniu przy temperaturze otoczenia powyżej +30 °C

Dodatkowe informacje:

- seria obudów: strona 89
- blokady: strona 112–113
- seria kół: strona 60
- rodzaje łożysk: strona 84–85



Zestawy skrętne	Zestawy skrętne z blokadą „stop-fix”	Ø koła [mm]	Szerokość koła [mm]	Nośność [kg]	Rodzaj łożyska	Wysokość całkowita [mm]	Ø trzpienia [mm]	Długość trzpienia [mm]	Ø otworu poprzecznego [mm]	Położenie otworu poprzecznego (H) [mm]	Wysięg zestawu skrętnego [mm]
LWKX-TPA 101G-ZAX51	LWKX-TPA 101G-FI-ZAX51	100	32	100	ślizgowe	135	18	62	M6	30	38
LWKX-TPA 101G-ZAX55	LWKX-TPA 101G-FI-ZAX55	100	32	100	ślizgowe	135	22	45	M8	20	38
LWKX-TPA 101XKF-ZAX51	LWKX-TPA 101XKF-FI-ZAX51	100	32	100	kulkowe (C)	135	18	62	M6	30	38
LWKX-TPA 101XKF-ZAX55	LWKX-TPA 101XKF-FI-ZAX55	100	32	100	kulkowe (C)	135	22	45	M8	20	38
LWKX-TPA 126G-ZAX51	LWKX-TPA 126G-FI-ZAX51	125	32	110	ślizgowe	160	18	62	M6	30	40
LWKX-TPA 126G-ZAX55	LWKX-TPA 126G-FI-ZAX55	125	32	110	ślizgowe	160	22	45	M8	20	40
LWKX-TPA 126XKF-ZAX51	LWKX-TPA 126XKF-FI-ZAX51	125	32	110	kulkowe (C)	160	18	62	M6	30	40
LWKX-TPA 126XKF-ZAX55	LWKX-TPA 126XKF-FI-ZAX55	125	32	110	kulkowe (C)	160	22	45	M8	20	40

Trzpienie mocujące o innych wymiarach dostępne na zapytanie

Wersje / wyposażenie



	wersja z łożyskiem ślizgowym	wersja elektrycznie przewodząca, niebrudząca, szara	dźwignia blokady w innym kolorze
Opis techniczny - na stronie		50	
Rozszerzenie do symbolu:		LWKXE-...-ELS	
Dostępne dla		wszystkie wersje z łożyskami kulkowymi*	na zapytanie

* Nośność wersji elektrycznie przewodzącej zmniejszona o 35 %

Seria LWGX-TPA

Zestawy kołowe z tworzywa sztucznego Blickle WAVE, odporne na korozję, z otworem centralnym, kolor srebrnoszary, koło z bieżnikiem z gumy termoplastycznej



100–110 kg

-20 °C do +60 °C

Obudowa: seria LWGX

- wysokiej jakości poliamid 6, odporny na uderzenia
- odporne na korozję jednorzędowe łożysko kulkowe w głowicy skrętnej, uszczelnione po obu stronach
- otwór centralny
- kolor srebrnoszary RAL 7001
- wszystkie elementy łącznie z materiałami osiowymi są odporne na korozję
- nowoczesny, interesujący design

Koło: seria TPA

- bieżnik: wysokiej jakości termoplastyczna guma elastomerowa (TPE), twardość 85 Shore A, kolor szary, niebrudzący, zawiera olej
- tarcza koła: wysokiej jakości polipropylen, odporna na uderzenia, kolor srebrnoszary RAL 7001

Inne właściwości:

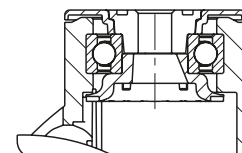
- nośność ulega obniżeniu przy temperaturze otoczenia powyżej +30 °C

Dodatkowe informacje:

- seria obudów: strona 88
- blokady: strona 112–113
- seria kół: strona 60
- rodzaje łożysk: strona 84–85



2



Zestawy skrętne	Zestawy skrętne z blokadą „stop-fix”	Ø koła [mm]	Szerokość koła [mm]	Nośność [kg]	Rodzaj łożyska	Wysokość całkowita [mm]	Ø płyty [mm]	Ø otworu centralnego [mm]	Wysięg zestawu skrętnego [mm]
LWGX-TPA 101G	LWGX-TPA 101G-FI	100	32	100	ślizgowe	135	55	13	38
LWGX-TPA 101G-11	LWGX-TPA 101G-11-FI	100	32	100	ślizgowe	135	55	11	38
LWGX-TPA 101XKF	LWGX-TPA 101XKF-FI	100	32	100	kulkowe (C)	135	55	13	38
LWGX-TPA 101XKF-11	LWGX-TPA 101XKF-11-FI	100	32	100	kulkowe (C)	135	55	11	38
LWGX-TPA 126G	LWGX-TPA 126G-FI	125	32	110	ślizgowe	160	55	13	40
LWGX-TPA 126G-11	LWGX-TPA 126G-11-FI	125	32	110	ślizgowe	160	55	11	40
LWGX-TPA 126XKF	LWGX-TPA 126XKF-FI	125	32	110	kulkowe (C)	160	55	13	40
LWGX-TPA 126XKF-11	LWGX-TPA 126XKF-11-FI	125	32	110	kulkowe (C)	160	55	11	40

Wersje / wyposażenie *



	wersja z łożyskiem ślizgowym	wersja elektrycznie przewodząca, niebrudząca, szara	z trzpieniem gwintowanym ze stali nierdzewnej M10 x 20	z trzpieniem gwintowanym ze stali nierdzewnej M12 x 20	z mocowaniem rozporowym z tworzywa sztucznego	dźwignia blokady w innym kolorze
Opis techniczny - na stronie		50	104	104	105	
Rozszerzenie do symbolu:		LWGXE-...-ELS	-GSX10	-GSX12	patrz strona 168	
Dostępne dla		wszystkie wersje z łożyskami kulkowymi**	wszystkie z otworem centralnym Ø 13 mm	wszystkie z otworem centralnym Ø 13 mm	Ø otworu centralnego 11 mm na zapytanie***	na zapytanie

* Inne wersje / wyposażenie: odbojniki seria AW / AG / ARG; odbojniki obrotowe seria -AMWX / -AMGX patrz strona 169 (informacje techniczne na stronie 116)

** Nośność wersji elektrycznie przewodzącej zmniejszona o 35 %

*** Oprócz wersji elektrycznie przewodzącej; wysokość całkowita +3 mm

Seria LWGX-TPA

Zestawy kołowe z tworzywa sztucznego Blickle WAVE, odporne na korozję, z płytą mocującą, kolor srebrnoszary, koło z bieżnikiem z gumy termoplastycznej

100–110 kg

-20 °C do +60 °C



Obudowa: seria LWGX

- wysokiej jakości poliamid 6, odporny na uderzenia
- odporne na korozję jednorzędowe łożysko kulkowe w głowicy skrętnej, uszczelnione po obu stronach
- z mocowaniem na płytę ze stali nierdzewnej
- kolor srebrnoszary RAL 7001
- wszystkie elementy łącznie z materiałami osiowymi są odporne na korozję
- nowoczesny, interesujący design

Koło: seria TPA

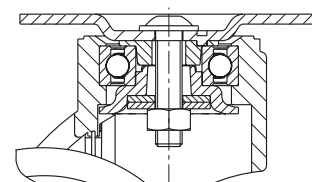
- bieżnik: wysokiej jakości termoplastyczna guma elastomerowa (TPE), twardość 85 Shore A, kolor szary, niebrudzący, zawiera olej
- tarcza koła: wysokiej jakości polipropylen, odporna na uderzenia, kolor srebrnoszary RAL 7001

Inne właściwości:

- nośność ulega obniżeniu przy temperaturze otoczenia powyżej +30 °C

Dodatkowe informacje:

- seria obudów: strona 89
- blokady: strona 112–113
- seria kół: strona 60
- rodzaje łożysk: strona 84–85



Zestawy skrętne	Zestawy skrętne z blokadą „stop-fix”	Ø koła [mm]	Szerokość koła [mm]	Nośność [kg]	Rodzaj łożyska	Wysokość całkowita [mm]	Rozmiar płyty [mm]	Rozstaw otworów [mm]	Ø otworu [mm]	Wysięg zestawu skrętnego [mm]
LWGX-TPA 101G-PX25	LWGX-TPA 101G-FI-PX25	100	32	100	ślizgowe	138	90 x 66	75 x 45 / 61 x 51	8,5	38
LWGX-TPA 101XKF-PX25	LWGX-TPA 101XKF-FI-PX25	100	32	100	kulkowe (C)	138	90 x 66	75 x 45 / 61 x 51	8,5	38
LWGX-TPA 126G-PX25	LWGX-TPA 126G-FI-PX25	125	32	110	ślizgowe	163	90 x 66	75 x 45 / 61 x 51	8,5	40
LWGX-TPA 126XKF-PX25	LWGX-TPA 126XKF-FI-PX25	125	32	110	kulkowe (C)	163	90 x 66	75 x 45 / 61 x 51	8,5	40

Wersje / wyposażenie



	wersja z łożyskiem ślizgowym	wersja elektrycznie przewodząca, niebrudząca, szara	z płytą o wymiarach 90x66 mm 75x50 mm	dźwignia blokady w innym kolorze
Opis techniczny - na stronie		50	106	
Rozszerzenie do symbolu:		LWGXE-...-ELS	-PX26	
Dostępne dla		wszystkie wersje z łożyskami kulkowymi*	na zapytanie**	na zapytanie

* Nośność wersji elektrycznie przewodzącej zmniejszona o 35 %

** Zgodne z normą DIN 18867-8 (sprzęt wykorzystywany w placówkach gastronomicznych)

Seria LWGX-TPA

Zestawy kołowe z tworzywa sztucznego Blickle WAVE, odporne na korozję, z trzpieniem, kolor srebrnoszary, koło z bieżnikiem z gumy termoplastycznej



100–110 kg

-20 °C do +60 °C

Obudowa: seria LWGX

- wysokiej jakości poliamid 6, odporny na uderzenia
- odporne na korozję jednorzędowe łożysko kulkowe w głowicy skrętnej, uszczelnione po obu stronach
- ze wstawianym trzpieniem ze stali nierdzewnej, skręcanym i zabezpieczonym
- kolor srebrnoszary RAL 7001
- wszystkie elementy łącznie z materiałami osiowymi są odporne na korozję
- nowoczesny, interesujący design

Koło: seria TPA

- bieżnik: wysokiej jakości termoplastyczna guma elastomerowa (TPE), twardość 85 Shore A, kolor szary, niebrudzący, zawiera olej
- tarcza koła: wysokiej jakości polipropylen, odporna na uderzenia, kolor srebrnoszary RAL 7001

Inne właściwości:

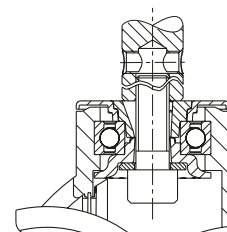
- nośność ulega obniżeniu przy temperaturze otoczenia powyżej +30 °C

Dodatkowe informacje:

- seria obudów: strona 89
- blokady: strona 112–113
- seria kół: strona 60
- rodzaje łożysk: strona 84–85



2



Zestawy skrętne	Zestawy skrętne z blokadą „stop-fix”	Ø koła [mm]	Szerokość koła [mm]	Nośność [kg]	Rodzaj łożyska	Wysokość całkowita [mm]	Ø trzpienia [mm]	Długość trzpienia [mm]	Ø otworu poprzecznego [mm]	Położenie otworu poprzecznego (H) [mm]	Wysięg zestawu skrętnego [mm]
LWGX-TPA 101G-ZAX51	LWGX-TPA 101G-FI-ZAX51	100	32	100	ślizgowe	135	18	62	M6	30	38
LWGX-TPA 101G-ZAX55	LWGX-TPA 101G-FI-ZAX55	100	32	100	ślizgowe	135	22	45	M8	20	38
LWGX-TPA 101XKF-ZAX51	LWGX-TPA 101XKF-FI-ZAX51	100	32	100	kulkowe (C)	135	18	62	M6	30	38
LWGX-TPA 101XKF-ZAX55	LWGX-TPA 101XKF-FI-ZAX55	100	32	100	kulkowe (C)	135	22	45	M8	20	38
LWGX-TPA 126G-ZAX51	LWGX-TPA 126G-FI-ZAX51	125	32	110	ślizgowe	160	18	62	M6	30	40
LWGX-TPA 126G-ZAX55	LWGX-TPA 126G-FI-ZAX55	125	32	110	ślizgowe	160	22	45	M8	20	40
LWGX-TPA 126XKF-ZAX51	LWGX-TPA 126XKF-FI-ZAX51	125	32	110	kulkowe (C)	160	18	62	M6	30	40
LWGX-TPA 126XKF-ZAX55	LWGX-TPA 126XKF-FI-ZAX55	125	32	110	kulkowe (C)	160	22	45	M8	20	40

Trzpienie mocujące o innych wymiarach dostępne na zapytanie

Wersje / wyposażenie



	wersja z łożyskiem ślizgowym	wersja elektrycznie przewodząca, niebrudząca, szara	dźwignia blokady w innym kolorze
Opis techniczny - na stronie		50	
Rozszerzenie do symbolu:		LWGXE-...-ELS	
Dostępne dla		wszystkie wersje z łożyskami kulkowymi*	na zapytanie

* Nośność wersji elektrycznie przewodzącej zmniejszona o 35 %

Wersje / wyposażenie zestawów kołowych z tworzywa sztucznego Blickle WAVE

„central-stop” – blokada centralna z trzpieniem

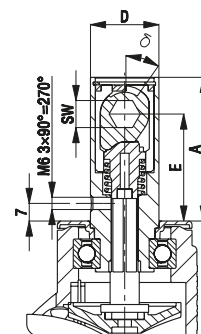
Rozszerzenie do symbolu	Wysokość trzpienia wstawianego (A) [mm]	Kąt roboczy (θ)	Ø trzpienia (D) [mm]	Odstęp między płytą mocującą i środkiem sześciokąta (E) [mm]	Wielkość otworu pod drażek (SW) [mm]
-CS11	58,5	35 °	28	43,5	11

Ten system blokujący zapewnia siłowe blokowanie głowicy skrętnej i koła. Jest on uruchamiany za pomocą centralnej dźwigni połączonej z ciągnem blokady urządzenia.

Najważniejsze zalety:

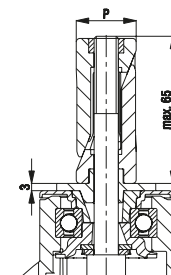
- Mały kąt uruchamiania i niewielka siła potrzebna do zablokowania i zwolnienia blokady.
- Kompaktowa konstrukcja z mechanizmem blokującym wbudowanym w trzpień, trzpień ocynkowany galwanicznie, pasywowany na niebiesko, nie zawiera chromu 6 (Cr6).
- Możliwe centralne blokowanie od dwóch do czterech zestawów kołowych przy użyciu ciągnia. Zapewnia to dużą elastyczność w zakresie konstrukcji i umiejscowienia dźwigni blokady.
- Siłowy sposób blokowania zapobiega uszkodzeniu blokady w przypadku jej przecięcia.

Dostępny dla wszystkich zestawów kołowych z tworzywa sztucznego Blickle WAVE (z wyjątkiem odpornych na korozję).



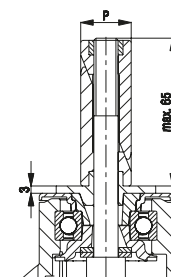
Mocowanie rozporowe z tworzywa sztucznego do profili okrągłych

Rozszerzenie do symbolu	Rozszerzenie do symbolu wersja odporna na korozję	Wymiar wewnętrzny profilu (P) [mm]	Dostępne dla wszystkich zestawów kołowych z tworzywa sztucznego Blickle WAVE z otworem centralnym Ø 11 mm z wyjątkiem wersji elektrycznie przewodzącej. Zestaw skrętny i łącznik rozporowy są dopasowane kształtowo, aby zapobiec poluzowaniu mocowania. Maksymalna długość mocowania to 65 mm.
-ER52	-EXR52	Ø 20–25	Zwiększa wysokość całkowitą zestawu kołowego o 3 mm. Szczegółowy opis: strona 105
-ER53	-EXR53	Ø 25–30	
-ER54	-EXR54	Ø 30–35	
-ER55	-EXR55	Ø 35–40	



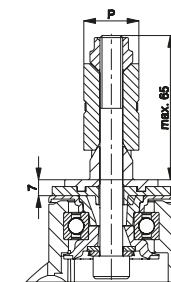
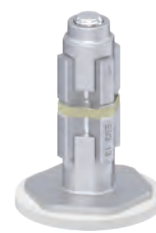
Mocowanie rozporowe z tworzywa sztucznego do profili kwadratowych

Rozszerzenie do symbolu	Rozszerzenie do symbolu wersja odporna na korozję	Wymiar wewnętrzny profilu (P) [mm]	Dostępne dla wszystkich zestawów kołowych z tworzywa sztucznego Blickle WAVE z otworem centralnym Ø 11 mm z wyjątkiem wersji elektrycznie przewodzącej. Zestaw skrętny i łącznik rozporowy są dopasowane kształtowo, aby zapobiec poluzowaniu mocowania. Maksymalna długość mocowania to 65 mm.
-EV52	-EXV52	□ 18–21	Zwiększa wysokość całkowitą zestawu kołowego o 3 mm. Szczegółowy opis: strona 105
-EV53	-EXV53	□ 21–25	
-EV54	-EXV54	□ 25–29	
-EV55	-EXV55	□ 29–32	
-EV56	-EXV56	□ 32–35	
-EV57	-EXV57	□ 35–38,5	



Mocowanie rozporowe do profili okrągłych i kwadratowych

Rozszerzenie do symbolu	Wymiar wewnętrzny profilu okrągłego (P) [mm]	Wymiar wewnętrzny profilu kwadratowego (P) [mm]	Dostępne dla wszystkich zestawów kołowych z tworzywa sztucznego Blickle WAVE z otworem centralnym Ø 11 mm z wyjątkiem wersji odpornej na korozję. Zestaw skrętny i łącznik rozporowy są dopasowane kształtowo, aby zapobiec poluzowaniu mocowania. Maksymalna długość mocowania to 65 mm.
-E51	Ø 17–19	□ 17–19	Zwiększa wysokość całkowitą zestawu kołowego o 7 mm. Szczegółowy opis: strona 105
-E52	Ø 20–25	□ 18–21	
-E53	Ø 25–30	□ 21–25	
-E54	Ø 30–35	□ 25–29	
-E55	Ø 35–40	□ 29–32	
-E56	Ø 38–42	□ 32–35	
-E57	Ø 39–45	□ 32–38,5	



Wersje / wyposażenie zestawów kołowych z tworzywa sztucznego Blickle WAVE

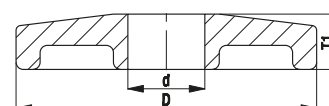
Odbojniki do profili okrągłych i kwadratowych

Symbol tworzywo sztuczne (Polietylen)	Symbol pełna guma	Ø odbojnika (D) [mm]	Wysokość odbojnika (T1) [mm]	Otwór (d) [mm]	
Kolor szarobiałą					
AW 100/R25		100	17,5	Ø 25	
AW 100/V25		100	17,5	□ 25 x 25	
AW 125/R25		125	17,5	Ø 25	
AW 125/V25		125	17,5	□ 25 x 25	
Kolor srebrnoszary					
AG 100/R25		100	17,5	Ø 25	
AG 100/V25		100	17,5	□ 25 x 25	
AG 125/R25		125	17,5	Ø 25	
AG 125/V25		125	17,5	□ 25 x 25	
Kolor szary					
	ARG 75/R10	75	23	Ø 10	
	ARG 100/R26	100	23	Ø 26	
	ARG 100/R32	100	23	Ø 32	
	ARG 125/R26	125	23	Ø 26	
	ARG 125/R32	125	23	Ø 32	

Odbojniki zmniejszają ryzyko uszkodzenia ścian i pojazdów w przypadku kolizji. Odbojniki do profili okrągłych i kwadratowych są mocowane w zewnętrznej części pojazdów wykonanych z profili.

Seria AW/AG:
Wykonane z miękkiego polietylenu, twardość 48 Shore D, niebrudzące, kolor jasnoszary RAL 9002 (**AW**) lub srebrnoszary RAL 7001 (**AG**).

Seria ARG:
Wykonane z pełnej gumy, twardość 75 Shore A, kolor szary (podobny do RAL 7001), niebrudzące.
Szczegółowy opis: strona 116



Odbojniki obrotowe z tworzywa sztucznego (polietylen)

Rozszerzenie do symbolu – śruba ocynkowana galwanicznie	Rozszerzenie do symbolu – śruba odporna na korozję	Ø odbojnika (D) [mm]	Wysokość odbojnika (T1) [mm]	Trzpień gwintowany (Ø x wysokość) (d x Q) [mm]	
Kolor szarobiałą					
-AMW100	-AMWX100	100	17,5	M10 x 27	
-AMW125	-AMWX125	125	17,5	M10 x 27	
Kolor srebrnoszary					
-AMG100	-AMGX100	100	17,5	M10 x 27	
-AMG125	-AMGX125	125	17,5	M10 x 27	

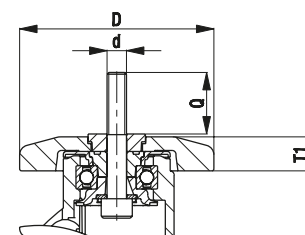
Inne wymiary i kolory są dostępne na zapytanie.

Odbojniki zmniejszają ryzyko uszkodzenia ścian i pojazdów w przypadku kolizji. Odbojniki obrotowe zapobiegają uszkodzeniom ścian przy kolizji.

Serie -AMW/-AMG:
Wykonane z miękkiego polietylenu, twardość 48 Shore D, niebrudzące, wysokowytrzymała tuleja ślizgowa z tworzywa sztucznego, kolor jasnoszary RAL 9002 (**-AMW**) lub srebrnoszary RAL 7001 (**-AMG**).

Odbojniki są bezpośrednio połączone z zestawami kołowymi z tworzywa sztucznego za pomocą ocynkowanych galwanicznie (**-AMW/-AMG**) lub odpornych na korozję (**-AMWX/-AMGX**) śrub DIN 912. Zestawy kołowe z tworzywa sztucznego z odbojnikami obrotowymi są mocowane do urządzeń za pomocą wystających śrub (gwintowanych trzpień).

Dostępne dla wszystkich zestawów kołowych z tworzywa sztucznego Blickle WAVE z otworem centralnym Ø 11 mm.
Zwiększa wysokość całkowitą zestawu kołowego o 9 mm.
Szczegółowy opis: strona 116



Seria LKDG-PUA

Podwójne zestawy kołowe z tworzywa sztucznego, kolor jasnoszary, koła z bieżnikiem z termoplastycznego poliuretanu

110 kg

-20 °C do +70 °C



Obudowa: seria LKDG

- wysokiej jakości poliamid 6, odporny na uderzenia
- wysokiej jakości łożysko ślizgowe z tworzywa sztucznego w głowicy skrętnej
- gwintowany trzpień stalowy ocynkowany galwanicznie
- kolor jasnoszary RAL 7035

Koło: seria PUA

- bieżnik: wysokiej jakości termoplastyczny poliuretan (TPU), twardość 92 Shore A, kolor czarny, niebrudzący, nie plami podłoża
- tarcza koła: wysokiej jakości poliamid 6, odporna na uderzenia, kolor jasnoszary RAL 7035

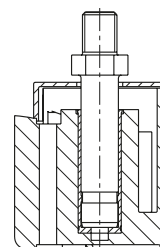
Inne właściwości:

- odporność temperaturowa: krótkotrwale do +80 °C
- nośność ulega obniżeniu przy temperaturze otoczenia powyżej +30 °C

Dodatkowe informacje:

- seria obudów: strona 89
- blokady: strona 112–113
- rodzaje łożysk: strona 84–85

BLICKLE DESIGN LINE



Zestawy skrętne	Zestawy skrętne z blokadą „Radstop”	Ø koła [mm]	Szerokość koła [mm]	Całkowita szerokość zestawu kołowego [mm]	Nośność [kg]	Rodzaj łożyska	Wysokość całkowita z elementem sześciokątnym [mm]	Trzpień gwintowany [mm]	Wysięg zestawu skrętnego [mm]
LKDG-PUA 100G	LKDG-PUA 100G-RA	100	2 x 19	63	110	ślizgowe	121	M12 x 20	33

Wersje / wyposażenie



	z ocynkowaną galwanicznie stalową płytą mocującą 60x60 mm 40x40 / 46x46 mm	wersja ze stali nierdzewnej	w innym kolorze
Opis techniczny - na stronie	106		
Rozszerzenie do symbolu:	-P23		
Dostępne dla	wszystkie*	na zapytanie	na zapytanie

* Wysokość całkowita +2 mm

Seria LKDB-PUA

Podwójne zestawy kołowe z tworzywa sztucznego, kolor czarny, koła z bieżnikiem z termoplastycznego poliuretanu

50–110 kg

-20 °C do +70 °C



Obudowa: seria LKDB

- wysokiej jakości poliamid 6, odporny na uderzenia
- wysokiej jakości łożysko ślizgowe z tworzywa sztucznego w głowicy skrętnej
- gwintowany trzpień stalowy ocynkowany galwanicznie
- kolor czarny RAL 9005

Koło: seria PUA

- bieżnik: wysokiej jakości termoplastyczny poliuretan (TPU), twardość 92 Shore A, kolor czarny, niebrudzący, nie plami podłoża
- tarcza koła: wysokiej jakości poliamid 6, odporna na uderzenia, kolor czarny RAL 9005

Inne właściwości:

- odporność temperaturowa: krótkotrwale do +80 °C
- nośność ulega obniżeniu przy temperaturze otoczenia powyżej +30 °C

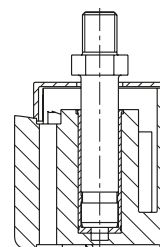
Dodatkowe informacje:

- seria obudów: strona 89
- blokady: strona 112–113
- rodzaje łożysk: strona 84–85



BLICKLE DESIGN LINE

2



Zestawy skrętne	Zestawy skrętne z blokadą „Radstop”	Ø koła [mm]	Szerokość koła [mm]	Całkowita szerokość zestawu kołowego [mm]	Nośność [kg]	Rodzaj łożyska	Wysokość całkowita z elementem sześciokątnym [mm]	Trzpień gwintowany [mm]	Wysięg zestawu skrętnego [mm]
LKDB-PUA 50G	LKDB-PUA 50G-RA	50	2 x 12	51	50	ślizgowe	61	M8 x 15	20
LKDB-PUA 75G	LKDB-PUA 75G-RA	75	2 x 15	55	75	ślizgowe	83	M10 x 15	24
LKDB-PUA 100G	LKDB-PUA 100G-RA	100	2 x 19	63	110	ślizgowe	121	M12 x 20	33

Zestawy kołowe nie są odpowiednie do krzeseł biurowych.

Wersje / wyposażenie



	LKDB-PUA 50G-RA	wersja elektrycznie przewodząca, kolor czarny, niebrudzący, twardość 98 Shore A	z trzpieniem wstawianym Ø 11 x 19,5	z ocynkowaną galwanicznie stalową płytą mocującą 38x38 mm 25x25/27x27 mm	z ocynkowaną galwanicznie stalową płytą mocującą 60x60 mm 40x40/46x46 mm	wersja ze stali nierdzewnej	w innym kolorze
Opis techniczny - na stronie		50	105	106	106		
Rozszerzenie do symbolu:		-ELS	-ES	-P20	-P23		
Dostępne dla		wszystkie	Ø koła 50–75 mm*	Ø koła 50–75 mm**	Ø koła 75–100 mm***	na zapytanie	na zapytanie

* Wysokość całkowita -3 mm

** Wysokość całkowita +5 mm

*** Wysokość całkowita z kołem Ø 75 +5 mm, koła Ø 100 +2 mm

Seria LKD-PATH

Podwójne zestawy kołowe z tworzywa sztucznego Blickle MOVE z otworem centralnym, kolor jasnoszary, koło z bieżnikiem z termoplastycznego poliuretanu



100–125 kg

-20 °C do +60 °C

Obudowa: seria LKD

- wysokiej jakości poliamid 6, odporny na uderzenia
- dwa jednorzędowe łożyska kulkowe w głowicy skrętnej uszczelnione po obu stronach
- otwór centralny
- kolor jasnoszary RAL 9002
- nowoczesny, interesujący design

Koło: seria PATH

- bieżnik: wysokiej jakości termoplastyczny poliuretan (TPU), twardość 94 Shore A, kolor ciemnoszary, niebrudzący, nie płami podłoża
- tarcza koła: wysokiej jakości poliamid 6, odporna na uderzenia, kolor jasnoszary RAL 9002

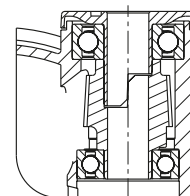
Inne właściwości:

- nośność ulega obniżeniu przy temperaturze otoczenia powyżej +30 °C

Dodatkowe informacje:

- seria obudów: strona 89
- blokady: strona 112–113
- seria kół: strona 61
- rodzaje łożysk: strona 84–85

BLICKLE DESIGN LINE



Zestawy skrętne	Zestawy skrętne z blokadą „stop-fix”	Ø koła [mm]	Szerokość koła [mm]	Całkowita szerokość zestawu kołowego [mm]	Nośność [kg]	Rodzaj łożyska	Wysokość całkowita [mm]	Ø płyty [mm]	Ø otworu centralnego [mm]	Wysięg zestawu skrętnego [mm]
LKD-PATH 100K	LKD-PATH 100K-FI	100	2 x 18	71	100	kulkowe	103	42	13	31
LKD-PATH 100K-11	LKD-PATH 100K-11-FI	100	2 x 18	71	100	kulkowe	103	42	11	31
LKD-PATH 100K-9	LKD-PATH 100K-9-FI	100	2 x 18	71	100	kulkowe	103	42	9	31
LKD-PATH 125K	LKD-PATH 125K-FI	125	2 x 20	80	125	kulkowe	130	45	13	40
LKD-PATH 125K-11	LKD-PATH 125K-11-FI	125	2 x 20	80	125	kulkowe	130	45	11	40

Podwójne zestawy kołowe z tworzywa sztucznego wersja odporna na korozję, patrz strona 176
Zestaw skrętny z blokadą „stop-fix” i dźwignią łatwego zwalniania obsługiwanej stopą jako standard



Wersje / wyposażenie *



	wersja elektrycznie przewodząca, szara niebrudząca	z połączoną blokadą koła i blokadą kierunku (1 x 360°)	zestaw kołowy o specjalnej wysokości konstrukcyjnej 121 mm / 135 mm	z trzpieniem gwintowanym M10 x 20 / M12 x 20	Ø koła 150 mm	z płytą mocującą	w innym kolorze
Opis techniczny - na stronie	50	115		104		106	
Rozszerzenie do symbolu:	-ELS	-RIFI	LKD-...	-GS10 / -GS12		-P25 / -P26	
Dostępne dla	wszystkie	Ø koła 125 mm	Ø koła 100 / 125 mm	wszystkie z otworem centralnym Ø 13 mm	na zapytanie	na zapytanie**	na zapytanie

* Inne wersje / wyposażenie: z mocowaniem rozporowym, dla wszystkich zestawów kołowych z otworem centralnym o średnicy Ø 11 mm na zapytanie (z wyjątkiem wersji LKDH), wysokość całkowita +5 mm, patrz strona 180

** Zwiększa wysokość całkowitą zestawu kołowego o 8 mm

Seria LKD-PATH

Podwójne zestawy kołowe z tworzywa sztucznego Blickle MOVE z trzpieniem, kolor jasnoszary, koło z bieżnikiem z termoplastycznego poliuretanu

100–125 kg

-20 °C do +60 °C

Obudowa: seria LKD

- wysokiej jakości poliamid 6, odporny na uderzenia
- dwa jednorzędowe łożyska kulkowe w głowicy skrętnej uszczelnione po obu stronach
- ocynkowany galwanicznie, pasywowany na niebiesko, stalowy trzpień wstawiany (nie zawiera chromu 6 (Cr6)), skręcany i zabezpieczony
- kolor jasnoszary RAL 9002
- nowoczesny, interesujący design

Koło: seria PATH

- bieżnik: wysokiej jakości termoplastyczny poliuretan (TPU), twardość 94 Shore A, kolor ciemnoszary, niebrudzący, nie płami podłoża
- tarcza koła: wysokiej jakości poliamid 6, odporna na uderzenia, kolor jasnoszary RAL 9002

Inne właściwości:

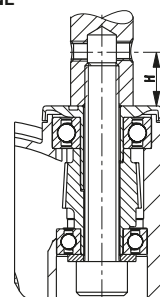
- nośność ulega obniżeniu przy temperaturze otoczenia powyżej +30 °C

Dodatkowe informacje:

- seria obudów: strona 90
- blokady: strona 112–113
- seria kół: strona 61
- rodzaje łożysk: strona 84–85



BLICKLE DESIGN LINE



2

Zestawy skrętne	Zestawy skrętne z blokadą „stop-fix”	Ø koła [mm]	Szerokość koła [mm]	Całkowita szerokość zestawu kołowego [mm]	Nośność [kg]	Rodzaj łożyska	Wysokość całkowita [mm]	Ø trzpienia [mm]	Długość trzpienia [mm]	Ø otworu poprzecznego [mm]	Położenie otworu poprzecznego (H) [mm]	Wysięg zestawu skrętnego [mm]
LKD-PATH 100K-ZA51	LKD-PATH 100K-FI-ZA51	100	2 x 18	71	100	kulkowe	103	18	62	M6	30	31
LKD-PATH 100K-ZA55	LKD-PATH 100K-FI-ZA55	100	2 x 18	71	100	kulkowe	103	22	45	M8	20	31
LKD-PATH 125K-ZA51	LKD-PATH 125K-FI-ZA51	125	2 x 20	80	125	kulkowe	130	18	62	M6	30	40
LKD-PATH 125K-ZA55	LKD-PATH 125K-FI-ZA55	125	2 x 20	80	125	kulkowe	130	22	45	M8	20	40

Podwójne zestawy kołowe z tworzywa sztucznego wersja odporna na korozję, patrz strona 177
Zestaw skrętny z blokadą „stop-fix” i dźwignią łatwego zwalniania obsługiwana stopą jako standard



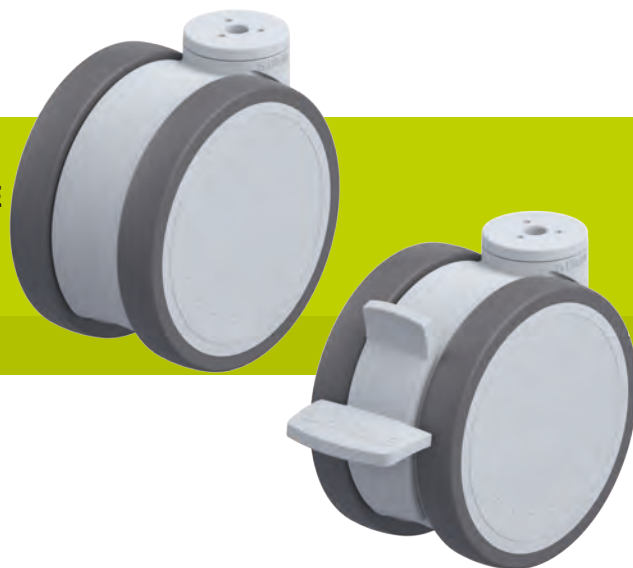
Wersje / wyposażenie



	wersja elektrycznie przewodząca, szara niebrudząca	z połączoną blokadą koła i blokadą kierunku (1 x 360°)	zestaw kołowy o specjalnej wysokości konstrukcyjnej 121 mm / 135 mm	Ø koła 150 mm	w innym kolorze
Opis techniczny - na stronie	50	115			
Rozszerzenie do symbolu:	-ELS	-RIFI	LKDH-...		
Dostępne dla	wszystkie	Ø koła 125 mm	Ø koła 100 / 125 mm	na zapytanie	na zapytanie

Seria LKDG-PATH

Podwójne zestawy kołowe z tworzywa sztucznego Blickle MOVE z otworem centralnym, kolor srebrnoszary, koło z bieżnikiem z termoplastycznego poliuretanu



100–125 kg

-20 °C do +60 °C

Obudowa: seria LKDG

- wysokiej jakości poliamid 6, odporny na uderzenia
- dwa jednorzędowe łożyska kulkowe w głowicy skrętnej uszczelnione po obu stronach
- otwór centralny
- kolor srebrnoszary RAL 7001
- nowoczesny, interesujący design

Koło: seria PATH

- bieżnik: wysokiej jakości termoplastyczny poliuretan (TPU), twardość 94 Shore A, kolor ciemnoszary, niebrudzący, nie płami podłoża
- tarcza koła: wysokiej jakości poliamid 6, odporna na uderzenia, kolor srebrnoszary RAL 7001

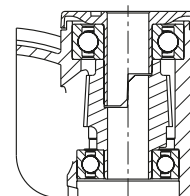
Inne właściwości:

- nośność ulega obniżeniu przy temperaturze otoczenia powyżej +30 °C

Dodatkowe informacje:

- seria obudów: strona 89
- blokady: strona 112–113
- seria kół: strona 61
- rodzaje łożysk: strona 84–85

BLICKLE DESIGN LINE



Zestawy skrętne	Zestawy skrętne z blokadą „stop-fix”	Ø koła [mm]	Szerokość koła [mm]	Całkowita szerokość zestawu kołowego [mm]	Nośność [kg]	Rodzaj łożyska	Wysokość całkowita [mm]	Ø płyty [mm]	Ø otworu centralnego [mm]	Wysięg zestawu skrętnego [mm]
LKDG-PATH 100K	LKDG-PATH 100K-FI	100	2 x 18	71	100	kulkowe	103	42	13	31
LKDG-PATH 100K-11	LKDG-PATH 100K-11-FI	100	2 x 18	71	100	kulkowe	103	42	11	31
LKDG-PATH 100K-9	LKDG-PATH 100K-9-FI	100	2 x 18	71	100	kulkowe	103	42	9	31
LKDG-PATH 125K	LKDG-PATH 125K-FI	125	2 x 20	80	125	kulkowe	130	45	13	40
LKDG-PATH 125K-11	LKDG-PATH 125K-11-FI	125	2 x 20	80	125	kulkowe	130	45	11	40

Podwójne zestawy kołowe z tworzywa sztucznego wersja odporna na korozję, patrz strona 178
Zestaw skrętny z blokadą „stop-fix” i dźwignią łatwego zwalniania obsługiwanej stopą jako standard



Wersje / wyposażenie *



	wersja elektrycznie przewodząca, niebrudząca	z połączoną blokadą koła i blokadą kierunku (1 x 360°)	zestaw kołowy o specjalnej wysokości konstrukcyjnej 121 mm / 135 mm	z trzpieniem gwintowanym M10 x 20 / M12 x 20	Ø koła 150 mm	z płytą mocującą	w innym kolorze
Opis techniczny - na stronie	50	115		104		106	
Rozszerzenie do symbolu:	-ELS	-RIFI	LKDGH-...	-GS10 / -GS12		-P25 / -P26	
Dostępne dla	wszystkie	Ø koła 125 mm	Ø koła 100 / 125 mm	wszystkie z otworem centralnym Ø 13 mm	na zapytanie	na zapytanie**	na zapytanie

* Inne wersje / wyposażenie: z mocowaniem rozporowym, dla wszystkich zestawów kołowych z otworem centralnym o średnicy Ø 11 mm na zapytanie (z wyjątkiem wersji LKDGH), wysokość całkowita +5 mm, patrz strona 180
** Zwiększa wysokość całkowitą zestawu kołowego o 8 mm

Seria LKDG-PATH

Podwójne zestawy kołowe z tworzywa sztucznego Blickle MOVE z trzpieniem, kolor srebrnoszary, koło z bieżnikiem z termoplastycznego poliuretanu

100–125 kg

-20 °C do +60 °C

Obudowa: seria LKDG

- wysokiej jakości poliamid 6, odporny na uderzenia
- dwa jednorzędowe łożyska kulkowe w głowicy skrętnej uszczelnione po obu stronach
- ocynkowany galwanicznie, pasywowany na niebiesko, stalowy trzpień wstawiany (nie zawiera chromu 6 (Cr6)), skręcany i zabezpieczony
- kolor srebrnoszary RAL 7001
- nowoczesny, interesujący design

Koło: seria PATH

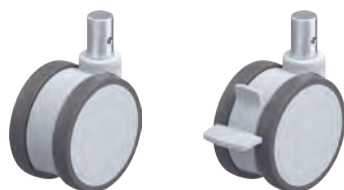
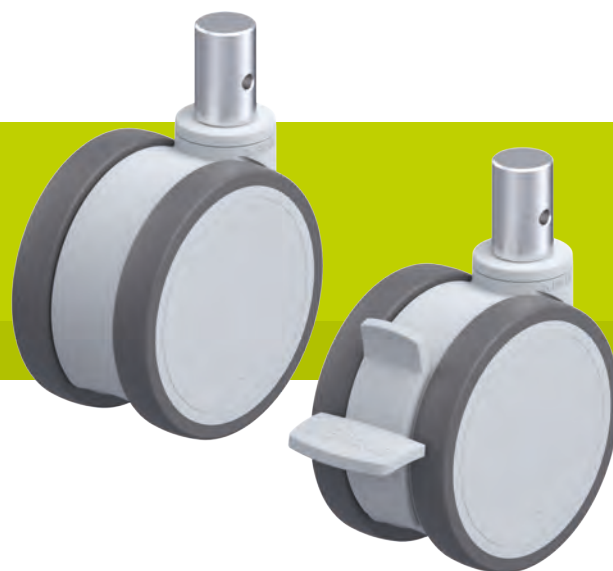
- bieżnik: wysokiej jakości termoplastyczny poliuretan (TPU), twardość 94 Shore A, kolor ciemnoszary, niebrudzący, nie płami podłoża
- tarcza koła: wysokiej jakości poliamid 6, odporna na uderzenia, kolor srebrnoszary RAL 7001

Inne właściwości:

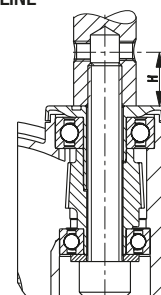
- nośność ulega obniżeniu przy temperaturze otoczenia powyżej +30 °C

Dodatkowe informacje:

- seria obudów: strona 89
- blokady: strona 112–113
- seria kół: strona 61
- rodzaje łożysk: strona 84–85



BLICKLE DESIGN LINE



2

Zestawy skrętne	Zestawy skrętne z blokadą „stop-fix”	Ø koła [mm]	Szerokość koła [mm]	Całkowita szerokość zestawu kołowego [mm]	Nośność [kg]	Rodzaj łożyska	Wysokość całkowita [mm]	Ø trzpienia [mm]	Długość trzpienia [mm]	Ø otworu poprzecznego [mm]	Położenie otworu poprzecznego (H) [mm]	Wysięg zestawu skrętnego [mm]
LKDG-PATH 100K-ZA51	LKDG-PATH 100K-FI-ZA51	100	2 x 18	71	100	kulkowe	103	18	62	M6	30	31
LKDG-PATH 100K-ZA55	LKDG-PATH 100K-FI-ZA55	100	2 x 18	71	100	kulkowe	103	22	45	M8	20	31
LKDG-PATH 125K-ZA51	LKDG-PATH 125K-FI-ZA51	125	2 x 20	80	125	kulkowe	130	18	62	M6	30	40
LKDG-PATH 125K-ZA55	LKDG-PATH 125K-FI-ZA55	125	2 x 20	80	125	kulkowe	130	22	45	M8	20	40

Podwójne zestawy kołowe z tworzywa sztucznego wersja odporna na korozję, patrz strona 179
Zestaw skrętny z blokadą „stop-fix” i dźwignią łatwego zwalniania obsługiwana stopą jako standard



Wersje / wyposażenie



	wersja elektrycznie przewodząca, szara niebrudząca	z połączoną blokadą koła i blokadą kierunku (1 x 360°)	zestaw kołowy o specjalnej wysokości konstrukcyjnej 121 mm / 135 mm	Ø koła 150 mm	w innym kolorze
Opis techniczny - na stronie	50	115			
Rozszerzenie do symbolu:	-ELS	-RIFI	LKDGH-...		
Dostępne dla	wszystkie	Ø koła 125 mm	Ø koła 100 / 125 mm	na zapytanie	na zapytanie

Seria LKDX-PATH

Podwójne zestawy kołowe z tworzywa sztucznego Blickle MOVE, odporne na korozję, z otworem centralnym, kolor jasnoszary, koło z bieżnikiem z termoplastycznego poliuretanu



100–125 kg

-20 °C do +60 °C

Obudowa: seria LKDX

- wysokiej jakości poliamid 6, odporny na uderzenia
- dwa odporne na korozję jednorzędowe łożyska kulkowe w głowicy skrętnej, uszczelnione po obu stronach
- otwór centralny
- kolor jasnoszary RAL 9002
- wszystkie elementy łącznie z materiałami osiowymi są odporne na korozję
- nowoczesny, interesujący design

Koło: seria PATH

- bieżnik: wysokiej jakości termoplastyczny poliuretan (TPU), twardość 94 Shore A, kolor ciemnoszary, niebrudzący, nie plami podłoża
- tarcza koła: wysokiej jakości poliamid 6, odporna na uderzenia, kolor jasnoszary RAL 9002

Inne właściwości:

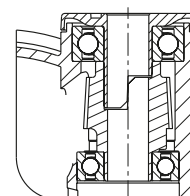
- nośność ulega obniżeniu przy temperaturze otoczenia powyżej +30 °C

Dodatkowe informacje:

- seria obudów: strona 90
- blokady: strona 112–113
- seria kół: strona 61
- rodzaje łożysk: strona 84–85



2



Zestawy skrętne	Zestawy skrętne z blokadą „stop-fix”	Ø koła [mm]	Szerokość koła [mm]	Całkowita szerokość zestawu kołowego [mm]	Nośność [kg]	Rodzaj łożyska	Wysokość całkowita [mm]	Ø płyty [mm]	Ø otworu centralnego [mm]	Wysięg zestawu skrętnego [mm]
LKDX-PATH 100XK	LKDX-PATH 100XK-FI	100	2 x 18	71	100	kulkowe	103	42	13	31
LKDX-PATH 100XK-11	LKDX-PATH 100XK-11-FI	100	2 x 18	71	100	kulkowe	103	42	11	31
LKDX-PATH 100XK-9	LKDX-PATH 100XK-9-FI	100	2 x 18	71	100	kulkowe	103	42	9	31
LKDX-PATH 125XK	LKDX-PATH 125XK-FI	125	2 x 20	80	125	kulkowe	130	45	13	40
LKDX-PATH 125XK-11	LKDX-PATH 125XK-11-FI	125	2 x 20	80	125	kulkowe	130	45	11	40

Zestaw skrętny z blokadą „stop-fix” i dźwignią łatwego zwalniania obsługiwana stopą jako standard



Wersje / wyposażenie *



	wersja elektrycznie przewodząca, niebrudząca	z połączoną blokadą koła i blokadą kierunku (1 x 360°)	zestaw kołowy o specjalnej wysokości konstrukcyjnej 121 mm / 135 mm	z trzpieniem gwintowanym ze stali nierdzewnej M10 x 20 / M12 x 20	Ø koła 150 mm	z płytą mocującą ze stali nierdzewnej	w innym kolorze
Opis techniczny - na stronie	50	115		104		106	
Rozszerzenie do symbolu:	-ELS	-RIFI	LKDXH-...	-GSX10 / -GSX12		-PX25 / -PX26	
Dostępne dla	wszystkie	Ø koła 125 mm	Ø koła 100 / 125 mm	wszystkie z otworem centralnym Ø 13 mm	na zapytanie	na zapytanie**	na zapytanie

* Inne wersje / wyposażenie: z mocowaniem rozporowym, dla wszystkich zestawów kołowych z otworem centralnym o średnicy Ø 11 mm na zapytanie (z wyjątkiem wersji LKDXH), wysokość całkowita +5 mm, patrz strona 180
 ** Zwiększa wysokość całkowitą zestawu kołowego o 8 mm

Seria LKDX-PATH

Podwójne zestawy kołowe z tworzywa sztucznego Blickle MOVE, odporne na korozję, z trzpieniem, kolor jasnoszary, koło z bieżnikiem z termoplastycznego poliuretanu

100–125 kg

-20 °C do +60 °C

Obudowa: seria LKDX

- wysokiej jakości poliamid 6, odporny na uderzenia
- dwa odporne na korozję jednorzędowe łożyska kulkowe w głowicy skrętnej, uszczelnione po obu stronach
- ze wstawianym trzpieniem ze stali nierdzewnej, skręcanym i zabezpieczonym
- kolor jasnoszary RAL 9002
- wszystkie elementy łącznie z materiałami osiowymi są odporne na korozję
- nowoczesny, interesujący design

Koło: seria PATH

- bieżnik: wysokiej jakości termoplastyczny poliuretan (TPU), twardość 94 Shore A, kolor ciemnoszary, niebrudzący, nie plami podłoża
- tarcza koła: wysokiej jakości poliamid 6, odporna na uderzenia, kolor jasnoszary RAL 9002

Inne właściwości:

- nośność ulega obniżeniu przy temperaturze otoczenia powyżej +30 °C

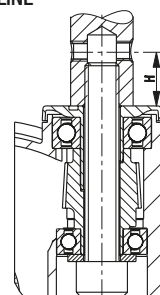
Dodatkowe informacje:

- seria obudów: strona 90
- blokady: strona 112–113
- seria kół: strona 61
- rodzaje łożysk: strona 84–85



BLICKLE
DESIGN LINE

2



Zestawy skrętne	Zestawy skrętne z blokadą „stop-fix”	Ø koła [mm]	Szerokość koła [mm]	Całkowita szerokość zestawu kołowego [mm]	Nośność [kg]	Rodzaj łożyska	Wysokość całkowita [mm]	Ø trzpienia [mm]	Długość trzpienia [mm]	Ø otworu poprzecznego [mm]	Położenie otworu poprzecznego (H) [mm]	Wysięg zestawu skrętnego [mm]
LKDX-PATH 100XK-ZAX51	LKDX-PATH 100XK-FI-ZAX51	100	2 x 18	71	100	kulkowe	103	18	62	M6	30	31
LKDX-PATH 100XK-ZAX55	LKDX-PATH 100XK-FI-ZAX55	100	2 x 18	71	100	kulkowe	103	22	45	M8	20	31
LKDX-PATH 125XK-ZAX51	LKDX-PATH 125XK-FI-ZAX51	125	2 x 20	80	125	kulkowe	130	18	62	M6	30	40
LKDX-PATH 125XK-ZAX55	LKDX-PATH 125XK-FI-ZAX55	125	2 x 20	80	125	kulkowe	130	22	45	M8	20	40

Zestaw skrętny z blokadą „stop-fix” i dźwignią łatwego zwalniania obsługiwana stopą jako standard



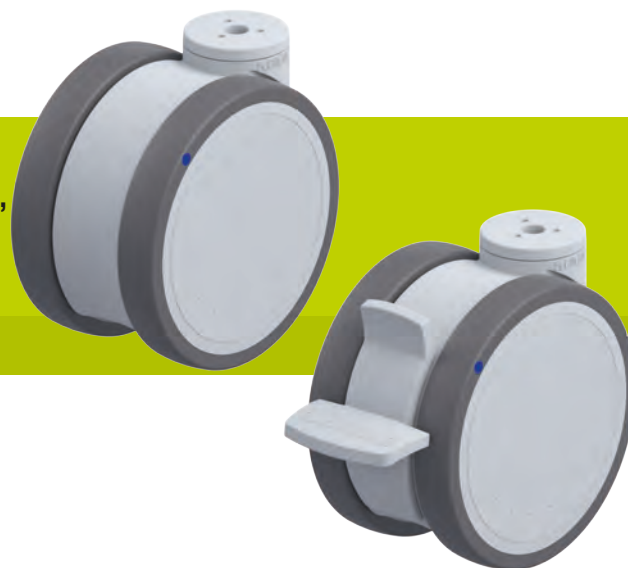
Wersje / wyposażenie



	wersja elektrycznie przewodząca, niebrudząca	z połączoną blokadą koła i blokadą kierunku (1 x 360°)	zestaw kołowy o specjalnej wysokości konstrukcyjnej 121 mm / 135 mm	Ø koła 150 mm	w innym kolorze
Opis techniczny - na stronie	50	115			
Rozszerzenie do symbolu:	-ELS	-RIFI	LKDXH-...		
Dostępne dla	wszystkie	Ø koła 125 mm	Ø koła 100 / 125 mm	na zapytanie	na zapytanie

Seria LKDGX-PATH

Podwójne zestawy kołowe z tworzywa sztucznego Blickle MOVE, odporne na korozję, z otworem centralnym, kolor srebrnoszary, koło z bieżnikiem z termoplastycznego poliuretanu



100–125 kg

-20 °C do +60 °C

Obudowa: seria LKDGX

- wysokiej jakości poliamid 6, odporny na uderzenia
- dwa odporne na korozję jednorzędowe łożyska kulkowe w głowicy skrętnej, uszczelnione po obu stronach
- otwór centralny
- kolor srebrnoszary RAL 7001
- wszystkie elementy łącznie z materiałami osiowymi są odporne na korozję
- nowoczesny, interesujący design

Koło: seria PATH

- bieżnik: wysokiej jakości termoplastyczny poliuretan (TPU), twardość 94 Shore A, kolor ciemnoszary, niebrudzący, nie płami podłoża
- tarcza koła: wysokiej jakości poliamid 6, odporna na uderzenia, kolor srebrnoszary RAL 7001

Inne właściwości:

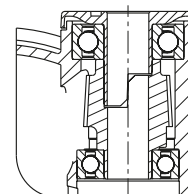
- nośność ulega obniżeniu przy temperaturze otoczenia powyżej +30 °C

Dodatkowe informacje:

- seria obudów: strona 90
- blokady: strona 112–113
- seria kół: strona 61
- rodzaje łożysk: strona 84–85



2



Zestawy skrętne	Zestawy skrętne z blokadą „stop-fix”	Ø koła [mm]	Szerokość koła [mm]	Całkowita szerokość zestawu kołowego [mm]	Nośność [kg]	Rodzaj łożyska	Wysokość całkowita [mm]	Ø płyty [mm]	Ø otworu centralnego [mm]	Wysięg zestawu skrętnego [mm]
LKDGX-PATH 100XK	LKDGX-PATH 100XK-FI	100	2 x 18	71	100	kulkowe	103	42	13	31
LKDGX-PATH 100XK-11	LKDGX-PATH 100XK-11-FI	100	2 x 18	71	100	kulkowe	103	42	11	31
LKDGX-PATH 100XK-9	LKDGX-PATH 100XK-9-FI	100	2 x 18	71	100	kulkowe	103	42	9	31
LKDGX-PATH 125XK	LKDGX-PATH 125XK-FI	125	2 x 20	80	125	kulkowe	130	45	13	40
LKDGX-PATH 125XK-11	LKDGX-PATH 125XK-11-FI	125	2 x 20	80	125	kulkowe	130	45	11	40

Zestaw skrętny z blokadą „stop-fix” i dźwignią łatwego zwalniania obsługiwana stopą jako standard



Wersje / wyposażenie *



	wersja elektrycznie przewodząca, niebrudząca	z połączoną blokadą koła i blokadą kierunku (1 x 360°)	zestaw kołowy o specjalnej wysokości konstrukcyjnej 121 mm / 135 mm	z trzpieniem gwintowanym ze stali nierdzewnej M10 x 20 / M12 x 20	Ø koła 150 mm	z płytą mocującą ze stali nierdzewnej	w innym kolorze
Opis techniczny - na stronie	50	115		104		106	
Rozszerzenie do symbolu:	-ELS	-RIFI	LKDGXH-...	-GSX10 / -GSX12		-PX25 / -PX26	
Dostępne dla	wszystkie	Ø koła 125 mm	Ø koła 100 / 125 mm	wszystkie z otworem centralnym Ø 13 mm	na zapytanie	na zapytanie	na zapytanie

* Inne wersje / wyposażenie: z mocowaniem rozporowym, dla wszystkich zestawów kołowych z otworem centralnym o średnicy Ø 11 mm na zapytanie (z wyjątkiem wersji LKDGXH), wysokość całkowita +5 mm, patrz strona 180

Seria LKDGX-PATH

Podwójne zestawy kołowe z tworzywa sztucznego Blickle MOVE, odporne na korozję, z trzpieniem, kolor srebrnoszary, koło z bieźnikiem z termoplastycznego poliuretanu

100–125 kg

-20 °C do +60 °C

Obudowa: seria LKDGX

- wysokiej jakości poliamid 6, odporny na uderzenia
- dwa odporne na korozję jednorzędowe łożyska kulkowe w głowicy skrętnej, uszczelnione po obu stronach
- ze wstawianym trzpieniem ze stali nierdzewnej, skręcanym i zabezpieczonym
- kolor srebrnoszary RAL 7001
- wszystkie elementy łącznie z materiałami osiowymi są odporne na korozję
- nowoczesny, interesujący design

Koło: seria PATH

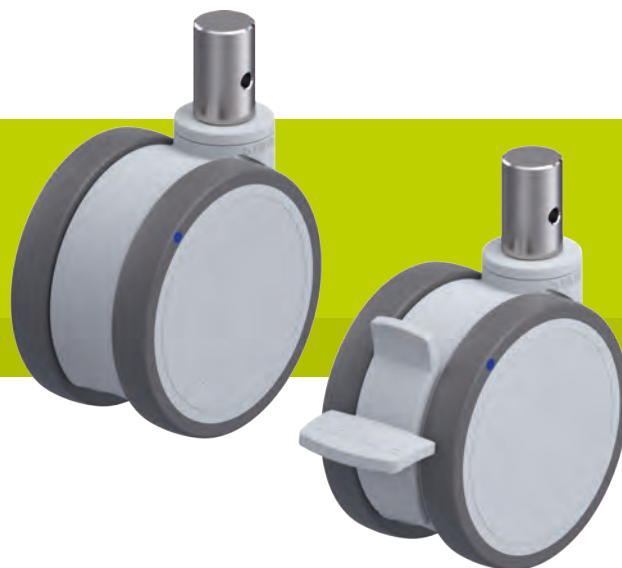
- bieżnik: wysokiej jakości termoplastyczny poliuretan (TPU), twardość 94 Shore A, kolor ciemnoszary, niebrudzący, nie plami podłoża
- tarcza koła: wysokiej jakości poliamid 6, odporna na uderzenia, kolor srebrnoszary RAL 7001

Inne właściwości:

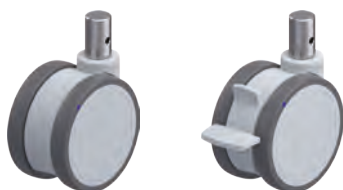
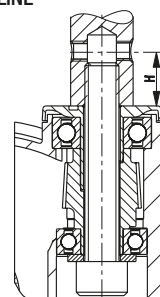
- nośność ulega obniżeniu przy temperaturze otoczenia powyżej +30 °C

Dodatkowe informacje:

- seria obudów: strona 90
- blokady: strona 112–113
- seria kół: strona 61
- rodzaje łożysk: strona 84–85



2

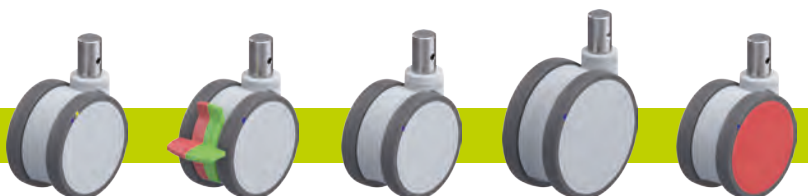


Zestawy skrętne	Zestawy skrętne z blokadą „stop-fix”	Ø koła [mm]	Szerokość koła [mm]	Całkowita szerokość zestawu kołowego [mm]	Nośność [kg]	Rodzaj łożyska	Wysokość całkowita [mm]	Ø trzpienia [mm]	Długość trzpienia [mm]	Ø otworu poprzecznego [mm]	Położenie otworu poprzecznego (H) [mm]	Wysięg zestawu skrętnego [mm]
LKDGX-PATH 100XK-ZAX51	LKDGX-PATH 100XK-FI-ZAX51	100	2 x 18	71	100	kulkowe	103	18	62	M6	30	31
LKDGX-PATH 100XK-ZAX55	LKDGX-PATH 100XK-FI-ZAX55	100	2 x 18	71	100	kulkowe	103	22	45	M8	20	31
LKDGX-PATH 125XK-ZAX51	LKDGX-PATH 125XK-FI-ZAX51	125	2 x 20	80	125	kulkowe	130	18	62	M6	30	40
LKDGX-PATH 125XK-ZAX55	LKDGX-PATH 125XK-FI-ZAX55	125	2 x 20	80	125	kulkowe	130	22	45	M8	20	40

Zestaw skrętny z blokadą „stop-fix” i dźwignią łatwego zwalniania obsługiwana stopą jako standard



Wersje / wyposażenie



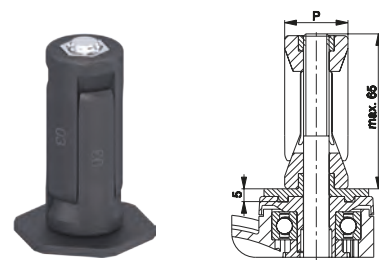
	wersja elektrycznie przewodząca, niebrudząca	z połączoną blokadą koła i blokadą kierunku (1 x 360°)	zestaw kołowy o specjalnej wysokości konstrukcyjnej 121 mm / 135 mm	Ø koła 150 mm	w innym kolorze
Opis techniczny - na stronie	50	115			
Rozszerzenie do symbolu:	-ELS	-RIFI	LKDGXH-...		
Dostępne dla	wszystkie	Ø koła 125 mm	Ø koła 100 / 125 mm	na zapytanie	na zapytanie

Wersje / wyposażenie podwójnych zestawów kołowych z tworzywa sztucznego Blickle MOVE

2

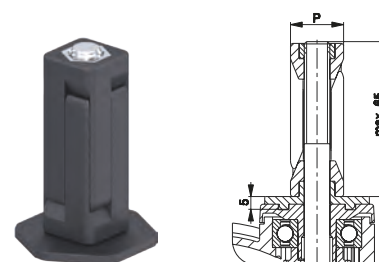
Mocowanie rozporowe z tworzywa sztucznego do profili okrągłych

Rozszerzenie do symbolu	Rozszerzenie do symbolu – wersja odporna na korozję	Wymiar wewnętrzny profilu (P) [mm]	Dostępne dla wszystkich podwójnych zestawów kołowych z tworzywa sztucznego Blickle MOVE z wyjątkiem wersji elektrycznie przewodzącej. Zestaw skrotny i łącznik rozporowy są dopasowane kształtowo, aby zapobiec poluzowaniu mocowania. Maksymalna długość mocowania to 65 mm. Zwiększa wysokość całkowitą zestawu kołowego o 5 mm.
-ER62	-EXR62	Ø 20–25	Szczegółowy opis: strona 105
-ER63	-EXR63	Ø 25–30	
-ER64	-EXR64	Ø 30–35	
-ER65	-EXR65	Ø 35–40	



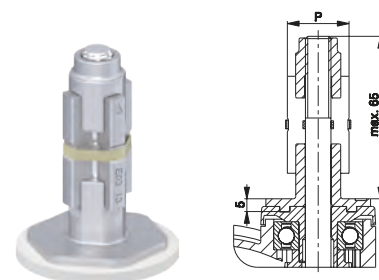
Mocowanie rozporowe z tworzywa sztucznego do profili kwadratowych

Rozszerzenie do symbolu	Rozszerzenie do symbolu – wersja odporna na korozję	Wymiar wewnętrzny profilu (P) [mm]	Dostępne dla wszystkich podwójnych zestawów kołowych z tworzywa sztucznego Blickle MOVE z wyjątkiem wersji elektrycznie przewodzącej. Zestaw skrotny i łącznik rozporowy są dopasowane kształtowo, aby zapobiec poluzowaniu mocowania. Maksymalna długość mocowania to 65 mm. Zwiększa wysokość całkowitą zestawu kołowego o 5 mm.
-EV62	-EXV62	□ 18–21	Szczegółowy opis: strona 105
-EV63	-EXV63	□ 21–25	
-EV64	-EXV64	□ 25–29	
-EV65	-EXV65	□ 29–32	
-EV67	-EXV67	□ 32–38,5	



Mocowanie rozporowe do profili okrągłych i kwadratowych

Rozszerzenie do symbolu	Wymiar wewnętrzny profilu okrągłego (P) [mm]	Wymiar wewnętrzny profilu kwadratowego (P) [mm]	Dostępne dla wszystkich podwójnych zestawów kołowych z tworzywa sztucznego Blickle MOVE z wyjątkiem wersji odpornej na korozję. Zestaw skrotny i łącznik rozporowy są dopasowane kształtowo, aby zapobiec poluzowaniu mocowania. Maksymalna długość mocowania to 65 mm. Zwiększa wysokość całkowitą zestawu kołowego o 5 mm.
-E61	Ø 17–19	□ 17–19	Szczegółowy opis: strona 105
-E62	Ø 20–25	□ 18–21	
-E63	Ø 25–30	□ 21–25	
-E64	Ø 30–35	□ 25–29	
-E65	Ø 35–40	□ 29–32	
-E67	Ø 39–45	□ 32–38,5	

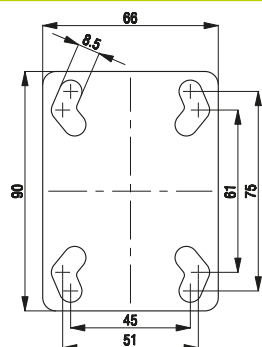


Wersje / wyposażenie podwójnych zestawów kołowych z tworzywa sztucznego Blickle MOVE

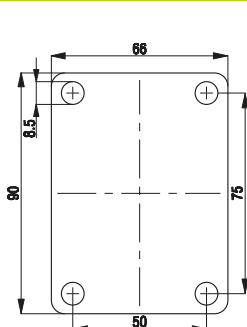
Płyty mocujące do podwójnych zestawów kołowych z tworzywa sztucznego Blickle MOVE

Rozszerzenie do symbolu	Rozszerzenie do symbolu – wersja odporna na korozję	Rozmiar płyty [mm]	Rozstaw otworów [mm]	Ø otworu pod śrubę [mm]	Płyta mocująca w wykonaniu ocynkowanym galwanicznie, pasywowanym na niebiesko (nie zawiera chromu 6 / Cr6) lub odpornym na korozję. Dostępne na zapytanie.
-P25	-PX25	90 x 66	75 x 45 / 61 x 51	8,5	
-P26	-PX26	90 x 66	75 x 50	8,5	

Płyta nr 25



Płyta nr 26



Mocowanie na trzpień do podwójnych zestawów kołowych z tworzywa sztucznego Blickle MOVE

Rozszerzenie do symbolu	Rozszerzenie do symbolu – wersja odporna na korozję	Ø trzpienia P [mm]	Długość trzpienia Q [mm]	Ø otworu poprzecznego d [mm]	Położenie otworu poprzecznego H [mm]
-ZA51	-ZAX51	18	62	M6	30
-ZA55	-ZAX55	22	45	M8	20

Zestaw kołowy mocuje się przy użyciu trzpienia wstawianego, który umieszcza się w profilu lub otworze i zabezpiecza. Trzpień łączy się z zestawem kołowym i śrubą mocującą (otwór poprzeczny) lub stosuje się zacisk, aby zapobiec przekręceniu lub wypadnięciu trzpienia.

Podane tu nośności można osiągnąć wyłącznie jeśli płyta mocująca zestawu skrętnego jest w pełni przylega na całej średnicy.

Do zestawów skrętnych odpornych na korozję dostępne są mocowania na stalowy trzpień odporny na korozję. Podczas wyboru mocowania z trzpieniem należy uwzględnić wyżej wymienione wymiary.

