

Koła i zestawy kołowe aparaturowe

1



1



Seria	TPA	VPA	POES
Bieżnik / opona	Termoplastyczna guma elastomerowa (TPE)	Pełna guma	Elastyczna pełna guma „Blickle SoftMotion”
Twardość bieżnika i opony	85 Shore A	80 Shore A	55 Shore A
Niebrudzące	✓	✓	✓
Przewodnictwo elektryczne	opcjonalnie	opcjonalnie	–
Tarcza / obręcz koła	polipropylen	poliamid	poliamid
Ø koła	50–125 mm	50–150 mm	100–125 mm
Nośność do	125 kg	130 kg	150 kg
Opór toczenia	■ ■ ■ ■ ■ □	■ ■ ■ □ □ □	■ ■ ■ ■ ■ □
Łatwobieżność i ochrona podłoża	■ ■ ■ □ □ □	■ ■ ■ ■ ■ □	■ ■ ■ ■ ■ ■
Nie plamiące podłoża	bieżnik zawiera olej; alternatywy: VPA, POES, PATH	✓	✓
Opis koła patrz	strona 122	strona 127	strona 133
Informacje dotyczące skrętnych i stałych zestawów kołowych patrz	strona 123–126	strona 128–132	strona 134–135

■ ■ ■ ■ ■ ■ doskonały

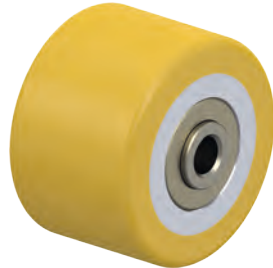
■ ■ ■ ■ ■ ■ bardzo dobry

■ ■ ■ ■ ■ ■ dobry

■ ■ ■ ■ ■ ■ zadowalający

■ ■ ■ ■ ■ ■ wystarczający

✓ tak – nie



PATH	VSTH	POA
Termoplastyczny poliuretan (TPU)	Elastomer poliuretanowy Blickle Extrathane®	Poliamid
94 Shore A	92 Shore A	70 Shore D
✓	✓	✓
opcjonalnie	–	–
poliamid	stal	poliamid
50–125 mm	35–50 mm	35–150 mm
250 kg	150 kg	280 kg
■ ■ ■ ■ ■ □	■ ■ ■ ■ ■ □	■ ■ ■ ■ ■ ■
■ ■ ■ ■ □ □	■ ■ ■ ■ □ □	■ ■ □ □ □ □
✓	✓	✓
strona 136	strona 286	strona 143
strona 137–140	strona 141–142	strona 144–147

Seria TPA

Koła z bieżnikiem z gumy termoplastycznej,
z tarczą koła z polipropylenu

50–125 kg

Twardość bieżnika i opony

85 Shore A

Łatwobieżność i ochrona podłoża

dobry

Opór toczenia

bardzo dobry

Odporność na zużycie

zadowalający

1



Bieżnik:

- wysokiej jakości termoplastyczna guma elastomerowa (TPE), twardość 85 Shore A
- niski opór toczenia i skrętu
- kolor szary, niebrudzący
- nierozłączone chemiczne wiązanie z tarczą koła

Tarcza koła:

- wysokiej jakości polipropylen, odporny na uderzenia
- kolor srebrnoszary (wersja „-ELS” kolor czarny)

Inne właściwości:

- wersja KF: z dużą osłoną przeciwwłóknową z tworzywa sztucznego
- bardzo wysoka odporność chemiczna na wiele agresywnych substancji
- odporność temperaturowa: od -20 °C do +60 °C, obniżona nośność powyżej +30 °C
- bieżnik zawiera olej, może zostawiać plamy na wrażliwych podłożach. alternatywy: serie VPA, POES, PATH

Dodatkowe informacje:

- seria kół: strona 60
- bieżnik: strona 52
- rodzaje łożysk: strona 84–85
- odporność chemiczna: strona 51

Koła	Ø koła (D) [mm]	Szerokość koła (T2) [mm]	Nośność [kg]	Rodzaj łożyska	Ø otworu pod oś (d) [mm]	Długość piasty (T1) [mm]
TPA 50/8G	50	19	50	ślizgowe	8	22
TPA 50/6KF	50	19	50	kulkowe (C)	6	23
TPA 75/8G	75	25	75	ślizgowe	8	29,5
TPA 75/6KF	75	25	75	kulkowe (C)	6	31
TPA 80/12G	80	32	100	ślizgowe	12	35
TPA 80/8KF	80	32	100	kulkowe (C)	8	36
TPA 100/8G	100	25	90	ślizgowe	8	29,5
TPA 101/12G	100	32	110	ślizgowe	12	35
TPA 101/8KF	100	32	110	kulkowe (C)	8	36
TPA 126/12G	125	32	125	ślizgowe	12	35
TPA 126/8KF	125	32	125	kulkowe (C)	8	36

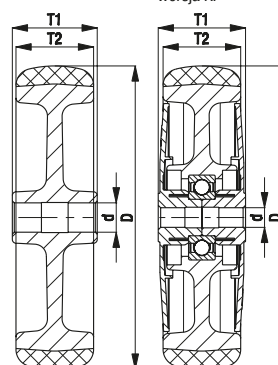
Inne wymiary, patrz strona 186

Wersje / wyposażenie



wersja z łożyskiem ślizgowym	wersja elektrycznie przewodząca, szara niebrudząca	duża osłona przeciwwłóknowa z dodatkowymi uszczelnieniami łożysk kulkowych
Opis techniczny - na stronie	50	85
Rozszerzenie do symbolu:	-ELS	-KFD
Dostępne dla	wszystkie*	wszystkie wersje z łożyskami kulkowymi

łożysko ślizgowe łożysko kulkowe (C)
wersja KF



* Nośność koła w wersji elektrycznie przewodzącej zmniejszona o 35 %

Seria LRA-TPA, BRA-TPA, LKRA-TPA, BKRA-TPA

Zestawy kołowe aparaturowe z otworem centralnym, koło z bieżnikiem z gumy termoplastycznej

50–120 kg



1

Obudowa: seria LRA/BRA, LKRA/BKRA

- tłoczona blacha stalowa, ocynkowana galwanicznie, pasywowana na niebiesko, nie zawiera chromu 6 (Cr6)

Obudowa skrętna:

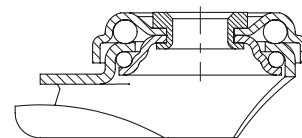
- podwójne łożysko kulkowe w głowicy skrętnej
- wytrzymały sworzeń centralny
- specjalna metoda Blickle dynamicznego dociskania i zawalowania gwarantuje wyjątkowo mały luz w głowicy skrętnej, łatwieżność oraz bardzo dużą trwałość
- blokada „stop-fix” z dźwignią z tworzywa sztucznego do serii LRA, stalowa dźwignia blokady do serii LKRA

Koło: seria TPA

- bieżnik: wysokiej jakości termoplastyczna guma elastomerowa (TPE), twardość 85 Shore A, kolor szary, niebrudzący, zawiera olej
- tarcza koła: wysokiej jakości polipropylen, odporna na uderzenia, kolor srebrnoszary (wersja „-ELS” kolor czarny)

Dodatkowe informacje:

- seria obudów: strona 86
- blokady: strona 112–113
- seria kół: strona 122
- rodzaje łożysk: strona 84–85



Zestawy skrętne	Zestawy stałe	Zestawy skrętne z blokadą „stop-fix”	Ø koła [mm]	Szerokość koła [mm]	Nośność [kg]	Rodzaj łożyska	Wysokość całkowita [mm]	Ø płyty [mm]	Ø otworu centralnego [mm]	Wysięg zestawu skrętnego [mm]
LRA-TPA 50G	BRA-TPA 50G	LRA-TPA 50G-FI *	50	19	50	ślizgowe	69	43	11	23
LRA-TPA 50KF	BRA-TPA 50KF	LRA-TPA 50KF-FI *	50	19	50	kulkowe (C)	69	43	11	23
LRA-TPA 75G	BRA-TPA 75G	LRA-TPA 75G-FI *	75	25	75	ślizgowe	98	43	11	29
LRA-TPA 75KF	BRA-TPA 75KF	LRA-TPA 75KF-FI *	75	25	75	kulkowe (C)	98	43	11	29
LKRA-TPA 80G	BKRA-TPA 80G	LKRA-TPA 80G-FI	80	32	100	ślizgowe	108	57	13	40
LKRA-TPA 80G-11		LKRA-TPA 80G-11-FI	80	32	100	ślizgowe	108	57	11	40
LKRA-TPA 80KF	BKRA-TPA 80KF	LKRA-TPA 80KF-FI	80	32	100	kulkowe (C)	108	57	13	40
LKRA-TPA 80KF-11		LKRA-TPA 80KF-11-FI	80	32	100	kulkowe (C)	108	57	11	40
LRA-TPA 100G		LRA-TPA 100G-FI *	100	25	70	ślizgowe	121	43	11	33
LKRA-TPA 101G	BKRA-TPA 101G	LKRA-TPA 101G-FI	100	32	110	ślizgowe	133	57	13	40
LKRA-TPA 101G-11		LKRA-TPA 101G-11-FI	100	32	110	ślizgowe	133	57	11	40
LKRA-TPA 101KF	BKRA-TPA 101KF	LKRA-TPA 101KF-FI	100	32	110	kulkowe (C)	133	57	13	40
LKRA-TPA 101KF-11		LKRA-TPA 101KF-11-FI	100	32	110	kulkowe (C)	133	57	11	40
LKRA-TPA 126G	BKRA-TPA 126G	LKRA-TPA 126G-FI	125	32	120	ślizgowe	158	57	13	40
LKRA-TPA 126G-11		LKRA-TPA 126G-11-FI	125	32	120	ślizgowe	158	57	11	40
LKRA-TPA 126KF	BKRA-TPA 126KF	LKRA-TPA 126KF-FI	125	32	120	kulkowe (C)	158	57	13	40
LKRA-TPA 126KF-11		LKRA-TPA 126KF-11-FI	125	32	120	kulkowe (C)	158	57	11	40

* Dźwignia blokady z tworzywa sztucznego, zobacz zdjęcie poniżej

Wersje ze stali nierdzewnej, patrz strona 390

Wersje / wyposażenie**



	wersja z łożyskiem ślizgowym	z dźwignią blokady z tworzywa sztucznego	wersja elektrycznie przewodząca, szara niebrudząca	z trzpieniem gwintowanym M10 x 30 M12 x 30	z trzpieniem wstawianym Ø 11 x 30,5	z mocowaniem rozporowym z tworzywa sztucznego	z mocowaniem rozporowym z metalu
Opis techniczny - na stronie			50	104	105	105	105
Rozszerzenie do symbolu:			-ELS	-GS10 / -GS12	-ES	strona 148	strona 148
Dostępne dla		seria LRA...-FI standardowo	wszystkie***	-GS10: seria LRA -GS12: seria LKRA	seria LRA zestawy skrętne****	zestawy kołowe z otworem centralnym Ø 11 mm (z wyjątkiem ELS)	zestawy skrętne z otworem centralnym Ø 11 mm

** Inne wersje / wyposażenie: odbojniki seria AG / ARG patrz strona 148 (informacje techniczne, strona 116)

*** Nośność koła w wersji elektrycznie przewodzącej zmniejszona o 35 %

**** Adapter z tworzywa sztucznego do profili okrągłych, patrz strona 148

Seria LPA-TPA, BPA-TPA, LKPA-TPA, BKPA-TPA

Zestawy kołowe aparaturowe z płytą mocującą,

koło z bieżnikiem z gumy termoplastycznej

50–120 kg

Obudowa: seria LPA/BPA, LKPA/BKPA

- tłoczona blacha stalowa, ocynkowana galwanicznie, pasywowana na niebiesko, nie zawiera chromu 6 (Cr6)

Obudowa skrętna:

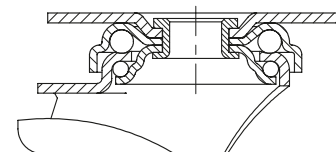
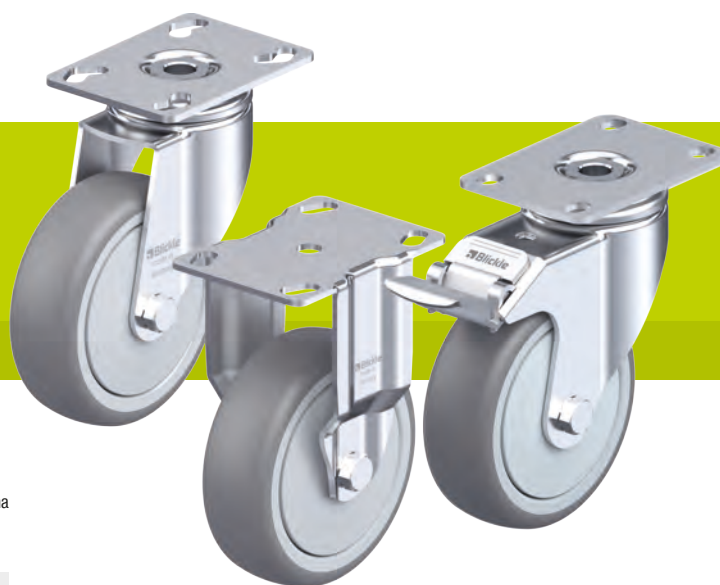
- podwójne łożysko kulkowe w głowicy skrętnej
- wytrzymały sworzeń centralny
- specjalna metoda Blickle dynamicznego dociskania i zawalcowania gwarantuje wyjątkowo mały luz w głowicy skrętnej, łatwieżność oraz bardzo dużą trwałość
- blokada „stop-fix” z dźwignią z tworzywa sztucznego do serii LPA, stalowa dźwignia blokady do serii LKPA

Koło: seria TPA

- bieżnik: wysokiej jakości termoplastyczna guma elastomerowa (TPE), twardość 85 Shore A, kolor szary, niebrudzący, zawiera olej
- tarcza koła: wysokiej jakości polipropylen, odporna na uderzenia, kolor srebrnoszary (wersja „-ELS” kolor czarny)

Dodatkowe informacje:

- seria obudów: strona 86
- blokady: strona 112–113
- seria kół: strona 122
- rodzaje łożysk: strona 84–85



Zestawy skrętne	Zestawy stałe	Zestawy skrętne z blokadą „stop-fix”	Ø koła [mm]	Szerokość koła [mm]	Nośność [kg]	Rodzaj łożyska	Wysokość całkowita [mm]	Rozmiar płyty [mm]	Rozstaw otworów [mm]	Ø otworu [mm]	Wysięg zestawu skrętnego [mm]
LPA-TPA 50G	BPA-TPA 50G	LPA-TPA 50G-FI *	50	19	50	ślizgowe	71	60 x 60	38 x 38 / 48 x 48	6,2	23
LPA-TPA 50KF	BPA-TPA 50KF	LPA-TPA 50KF-FI *	50	19	50	kulkowe (C)	71	60 x 60	38 x 38 / 48 x 48	6,2	23
LPA-TPA 75G	BPA-TPA 75G	LPA-TPA 75G-FI *	75	25	75	ślizgowe	100	60 x 60	38 x 38 / 48 x 48	6,2	29
LPA-TPA 75KF	BPA-TPA 75KF	LPA-TPA 75KF-FI *	75	25	75	kulkowe (C)	100	60 x 60	38 x 38 / 48 x 48	6,2	29
LKPA-TPA 80G	BKPA-TPA 80G	LKPA-TPA 80G-FI	80	32	100	ślizgowe	111	90 x 66	75 x 45 / 61 x 51	8,5	40
LKPA-TPA 80KF	BKPA-TPA 80KF	LKPA-TPA 80KF-FI	80	32	100	kulkowe (C)	111	90 x 66	75 x 45 / 61 x 51	8,5	40
LPA-TPA 100G		LPA-TPA 100G-FI *	100	25	70	ślizgowe	123	60 x 60	38 x 38 / 48 x 48	6,2	33
LKPA-TPA 101G	BKPA-TPA 101G	LKPA-TPA 101G-FI	100	32	110	ślizgowe	136	90 x 66	75 x 45 / 61 x 51	8,5	40
LKPA-TPA 101KF	BKPA-TPA 101KF	LKPA-TPA 101KF-FI	100	32	110	kulkowe (C)	136	90 x 66	75 x 45 / 61 x 51	8,5	40
LKPA-TPA 126G	BKPA-TPA 126G	LKPA-TPA 126G-FI	125	32	120	ślizgowe	161	90 x 66	75 x 45 / 61 x 51	8,5	40
LKPA-TPA 126KF	BKPA-TPA 126KF	LKPA-TPA 126KF-FI	125	32	120	kulkowe (C)	161	90 x 66	75 x 45 / 61 x 51	8,5	40

* Dźwignia blokady z tworzywa sztucznego, zobacz zdjęcie poniżej

Wersje ze stali nierdzewnej, patrz strona 391

Wersje / wyposażenie



	wersja z łożyskiem ślizgowym	z dźwignią blokady z tworzywa sztucznego	wersja elektrycznie przewodząca, szara niebrudząca
Opis techniczny - na stronie			50
Rozszerzenie do symbolu:			-ELS
Dostępne dla		seria LPA...-FI standardowo	wszystkie**

** Nośność koła w wersji elektrycznie przewodzącej zmniejszona o 35 %

Seria LMDA-TPA

Podwójne zestawy kołowe aparaturowe z otworem centralnym, koła z bieżnikiem z gumy termoplastycznej

80–100 kg

Obudowa: seria LMDA

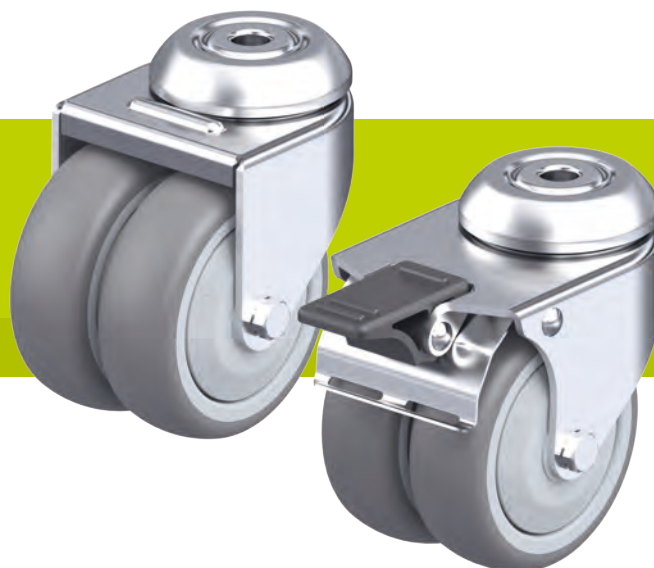
- tłoczona blacha stalowa, ocynkowana galwanicznie, pasywowana na niebiesko, nie zawiera chromu 6 (Cr6)
- podwójne łożysko kulkowe w głowicy skrętnej
- tłoczona głowica skrętna

Koło: seria TPA

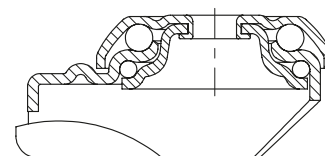
- bieżnik: wysokiej jakości termoplastyczna guma elastomerowa (TPE), twardość 85 Shore A, kolor szary, niebrudzący, zawiera olej
- tarcza koła: wysokiej jakości polipropylen, odporna na uderzenia, kolor srebrnoszary (wersja „-ELS” kolor czarny)

Dodatkowe informacje:

- seria obudów: strona 86
- blokady: strona 112–113
- seria kół: strona 122
- rodzaje łożysk: strona 84–85



1



Zestawy skrętne	Zestawy skrętne z blokadą „stop-fix”	Ø koła [mm]	Szerokość koła [mm]	Nośność [kg]	Rodzaj łożyska	Wysokość całkowita [mm]	Ø płyty [mm]	Ø otworu centralnego [mm]	Wysięg zestawu skrętnego [mm]
LMDA-TPA 50G	LMDA-TPA 50G-FI	50	2 x 19	80	ślizgowe	71	41	10,2	31
LMDA-TPA 50KF	LMDA-TPA 50KF-FI	50	2 x 19	80	kulkowe (C)	71	41	10,2	31
LMDA-TPA 75G	LMDA-TPA 75G-FI	75	2 x 25	100	ślizgowe	98	55	10,2	34
LMDA-TPA 75KF	LMDA-TPA 75KF-FI	75	2 x 25	100	kulkowe (C)	98	55	10,2	34

Wersje / wyposażenie

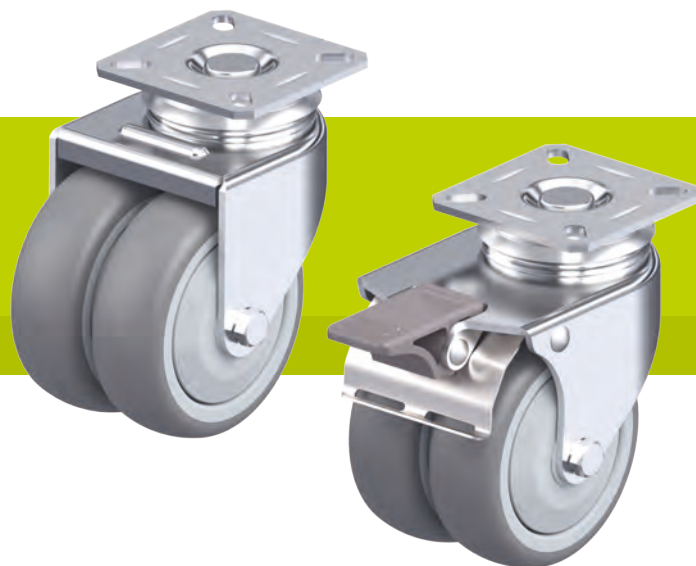


wersja z łożyskiem ślizgowym	wersja elektrycznie przewodząca, szara niebrudząca
Opis techniczny - na stronie	50
Rozszerzenie do symbolu:	-ELS
Dostępne dla	wszystkie*

* Nośność koła w wersji elektrycznie przewodzącej zmniejszona o 35 %

Seria LDA-TPA

Podwójne zestawy kołowe aparaturowe z płytą mocującą, koła z bieżnikiem z gumy termoplastycznej



80–100 kg

Obudowa: seria LDA

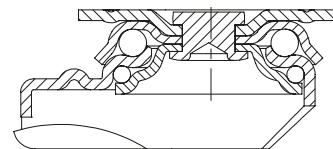
- tłoczona blacha stalowa, ocynkowana galwanicznie, pasywowana na niebiesko, nie zawiera chromu 6 (Cr6)
- podwójne łożysko kulkowe w głowicy skrętnej
- tłoczona głowica skrętna

Koło: seria TPA

- bieżnik: wysokiej jakości termoplastyczna guma elastomerowa (TPE), twardość 85 Shore A, kolor szary, niebrudzący, zawiera olej
- tarcza koła: wysokiej jakości polipropylen, odporna na uderzenia, kolor srebrnoszary (wersja „-ELS” kolor czarny)

Dodatkowe informacje:

- seria obudów: strona 86
- blokady: strona 112–113
- seria kół: strona 122
- rodzaje łożysk: strona 84–85



Zestawy skrętne	Zestawy skrętne z blokadą „stop-fix”	Ø koła [mm]	Szerokość koła [mm]	Nośność [kg]	Rodzaj łożyska	Wysokość całkowita [mm]	Rozmiar płyty [mm]	Rozstaw otworów [mm]	Ø otworu [mm]	Wysięg zestawu skrętnego [mm]
LDA-TPA 50G	LDA-TPA 50G-FI	50	2 x 19	80	ślizgowe	71	60 x 60	38 x 38 / 48 x 48	6,2	31
LDA-TPA 50KF	LDA-TPA 50KF-FI	50	2 x 19	80	kulkowe (C)	71	60 x 60	38 x 38 / 48 x 48	6,2	31
LDA-TPA 75G	LDA-TPA 75G-FI	75	2 x 25	100	ślizgowe	101	60 x 60	40 x 40 / 46 x 46	6,2	34
LDA-TPA 75KF	LDA-TPA 75KF-FI	75	2 x 25	100	kulkowe (C)	101	60 x 60	40 x 40 / 46 x 46	6,2	34

Wersje / wyposażenie



wersja z łożyskiem ślizgowym	wersja elektrycznie przewodząca, szara niebrudząca
Opis techniczny - na stronie	50
Rozszerzenie do symbolu:	-ELS
Dostępne dla	wszystkie*

* Nośność koła w wersji elektrycznie przewodzącej zmniejszona o 35 %

Seria VPA

Koła z oponą z pełnej gumy,
z obręczą z tworzywa sztucznego

40–130 kg

Twardość bieżnika i opony

80 Shore A

Łatwobieżność i ochrona podłoża

bardzo dobry

Opór toczenia

dobry

Odporność na zużycie

wystarczający



1

Opona:

- wysokiej jakości pełna guma, twardość 80 Shore A
- bardzo wysoki komfort jazdy
- bardzo wysoki stopień ochrony podłoża, bardzo cichobieżna
- kolor szary, niebrudzący, nie plami podłoża (wersja elektrycznie przewodząca „-EL”, kolor czarny, zostawiający ślady)

Obręcz:

- wysokiej jakości poliamid 6 lub polipropylen w wersji „-EL”, odporny na uderzenia
- kolor czarny

Inne właściwości:

- wysoka odporność chemiczna na wiele agresywnych substancji, z wyjątkiem olejów
- odporność temperaturowa: od -20 °C do +60 °C, obniżona nośność powyżej +30 °C

Dodatkowe informacje:

- seria kół: strona 60
- bieżnik: strona 52
- rodzaje łożysk: strona 84–85
- odporność chemiczna: strona 51

Koła	Ø koła (D) [mm]	Szerokość opony (T2) [mm]	Nośność [kg]	Rodzaj łożyska	Ø otworu pod oś (d) [mm]	Długość piasty (T1) [mm]
VPA 50/6G	50	18	40	ślizgowe	6	22
VPA 50/8G	50	18	40	ślizgowe	8	22
VPA 50/6K	50	18	40	kulkowe	6	22,5
VPA 75/8G	75	25	60	ślizgowe	8	29,5
VPA 75/6K	75	25	60	kulkowe	6	30
VPA 80/12G	80	25	80	ślizgowe	12	35
VPA 80/8K	80	25	80	kulkowe	8	35
VPA 100/8G	100	25	90	ślizgowe	8	29,5
VPA 100/12G	100	25	90	ślizgowe	12	29,5
VPA 100/6K	100	25	90	kulkowe	6	30
VPA 101/12G	100	32	110	ślizgowe	12	35
VPA 101/8K	100	32	110	kulkowe	8	35
VPA 125/12G	125	25	100	ślizgowe	12	35
VPA 125/8K	125	25	100	kulkowe	8	35
VPA 126/12G	125	32	125	ślizgowe	12	35
VPA 126/8K	125	32	125	kulkowe	8	35
VPA 150/12G	150	30	130	ślizgowe	12	35
VPA 150/8K	150	30	130	kulkowe	8	35

Wersje / wyposażenie



wersja z łożyskiem
ślizgowym

wersja elektrycznie
przewodząca, czarna
opona

Opis techniczny - na stronie

50

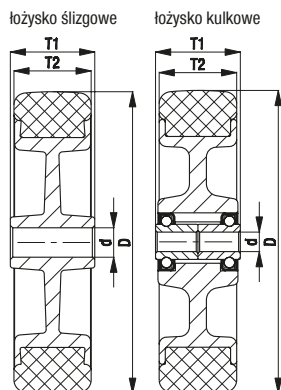
Rozszerzenie do symbolu:

-EL

Dostępne dla

wszystkie wersje
z łożyskami kulkowymi*

* Nośność koła w wersji elektrycznie przewodzącej zmniejszona o 25 %



Seria LRA, BRA, LKRA, BKRA-VPA (Ø koła 50–100 mm)

Zestawy kołowe aparaturowe z otworem centralnym, koło z oponą z pełnej gumy



40–110 kg

Obudowa: seria LRA/BRA, LKRA/BKRA

- tłoczona blacha stalowa, ocynkowana galwanicznie, pasywowana na niebiesko, nie zawiera chromu 6 (Cr6)

Obudowa skrętna:

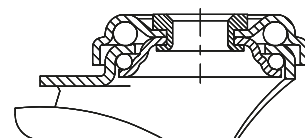
- podwójne łożysko kulkowe w głowicy skrętnej
- wytrzymały sworzeń centralny
- specjalna metoda Blickle dynamicznego dociskania i zawalcowania gwarantuje wyjątkowo mały luz w głowicy skrętnej, łatwieżność oraz bardzo dużą trwałość
- blokada „stop-fix” z dźwignią z tworzywa sztucznego do serii LRA, stalowa dźwignia blokady do serii LKRA

Koło: seria VPA

- opona: wysokiej jakości pełna guma, twardość 80 Shore A, kolor szary, niebrudząca, nie plami podłoża
- obręcz: wysokiej jakości poliamid 6 lub polipropylen w wersji elektrycznie przewodzącej „-EL”, odporna na uderzenia, kolor czarny

Dodatkowe informacje:

- seria obudów: strona 86
- blokady: strona 112–113
- seria kół: strona 127
- rodzaje łożysk: strona 84–85



Zestawy skrętne	Zestawy stałe	Zestawy skrętne z blokadą „stop-fix”	Ø koła [mm]	Szerokość opony [mm]	Nośność [kg]	Rodzaj łożyska	Wysokość całkowita [mm]	Ø płyty [mm]	Ø otworu centralnego [mm]	Wysięg zestawu skrętnego [mm]
LRA-VPA 50G	BRA-VPA 50G	LRA-VPA 50G-FI *	50	18	40	ślizgowe	69	43	11	23
LRA-VPA 50K	BRA-VPA 50K	LRA-VPA 50K-FI *	50	18	40	kulkowe	69	43	11	23
LRA-VPA 75G	BRA-VPA 75G	LRA-VPA 75G-FI *	75	25	60	ślizgowe	98	43	11	29
LRA-VPA 75K	BRA-VPA 75K	LRA-VPA 75K-FI *	75	25	60	kulkowe	98	43	11	29
LKRA-VPA 80G	BKRA-VPA 80G	LKRA-VPA 80G-FI	80	25	80	ślizgowe	108	57	13	40
LKRA-VPA 80G-11		LKRA-VPA 80G-11-FI	80	25	80	ślizgowe	108	57	11	40
LKRA-VPA 80K	BKRA-VPA 80K	LKRA-VPA 80K-FI	80	25	80	kulkowe	108	57	13	40
LKRA-VPA 80K-11		LKRA-VPA 80K-11-FI	80	25	80	kulkowe	108	57	11	40
LRA-VPA 100G		LRA-VPA 100G-FI *	100	25	70	ślizgowe	121	43	11	33
LRA-VPA 100K		LRA-VPA 100K-FI *	100	25	70	kulkowe	121	43	11	33
LKRA-VPA 101G	BKRA-VPA 101G	LKRA-VPA 101G-FI	100	32	110	ślizgowe	133	57	13	40
LKRA-VPA 101G-11		LKRA-VPA 101G-11-FI	100	32	110	ślizgowe	133	57	11	40
LKRA-VPA 101K	BKRA-VPA 101K	LKRA-VPA 101K-FI	100	32	110	kulkowe	133	57	13	40
LKRA-VPA 101K-11		LKRA-VPA 101K-11-FI	100	32	110	kulkowe	133	57	11	40

* Dźwignia blokady z tworzywa sztucznego, zobacz zdjęcie poniżej

Inne Ø kół, patrz następna strona, wersje ze stali nierdzewnej, patrz strona 392

Wersje / wyposażenie**



	z dźwignią blokady z tworzywa sztucznego	wersja elektrycznie przewodząca, czarna opona	z trzpieniem gwintowanym M10 x 30 M12 x 30	z trzpieniem wstawianym Ø 11 x 30,5	z mocowaniem rozporowym z tworzywa sztucznego	z mocowaniem rozporowym z metalu
Opis techniczny - na stronie		50	104	105	105	105
Rozszerzenie do symbolu:		-EL	-GS10 / -GS12	-ES	strona 148	strona 148
Dostępne dla	seria LRA...-FI standardowo	wszystkie wersje z łożyskami kulkowymi***	-GS10: seria LRA -GS12: seria LKRA	seria LRA zestawy skrętne****	zestawy kołowe z otworem centralnym Ø 11 mm (z wyjątkiem EL)	zestawy skrętne z otworem centralnym Ø 11 mm

** Inne wersje / wyposażenie: 1. odbojniki seria AG / ARG patrz strona 148 (informacje techniczne, strona 116) 2. osłona przeciwwiótkowa z blachy stalowej, ocynkowana galwanicznie (-FA), dostępne dla wszystkich modeli z wyjątkiem ...50K (informacje techniczne strona 116)

*** Nośność koła w wersji elektrycznie przewodzącej zmniejszona o 25 %

**** Adapter z tworzywa sztucznego do profili okrągłych, patrz strona 148

Seria LKRA-VPA, BKRA-VPA, (Ø koła 125–150 mm)

Zestawy kołowe aparaturowe z otworem centralnym, koło z oponą z pełnej gumy

100–120 kg

Obudowa: seria LKRA/BKRA

- tłoczona blacha stalowa, ocynkowana galwanicznie, pasywowana na niebiesko, nie zawiera chromu 6 (Cr6)

Obudowa skrętna:

- podwójne łożysko kulkowe w głowicy skrętnej
- wytrzymały sworzeń centralny
- specjalna metoda Blickle dynamicznego dociskania i zawalowania gwarantuje wyjątkowo mały luz w głowicy skrętnej, łatwiejność oraz bardzo dużą trwałość

Koło: seria VPA

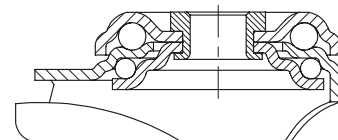
- opona: wysokiej jakości pełna guma, twardość 80 Shore A, kolor szary, niebrudząca, nie plami podłoża
- obręcz: wysokiej jakości poliamid 6 lub polipropylen w wersji elektrycznie przewodzącej „-EL”, odporna na uderzenia, kolor czarny

Dodatkowe informacje:

- seria obudów: strona 86
- blokady: strona 112–113
- seria kół: strona 127
- rodzaje łożysk: strona 84–85



1



Zestawy skrętne	Zestawy stałe	Zestawy skrętne z blokadą „stop-fix”	Ø koła [mm]	Szerokość opony [mm]	Nośność [kg]	Rodzaj łożyska	Wysokość całkowita [mm]	Ø płyty [mm]	Ø otworu centralnego [mm]	Wysięg zestawu skrętnego [mm]
LKRA-VPA 125G	BKRA-VPA 125G	LKRA-VPA 125G-FI	125	25	100	ślizgowe	158	57	13	40
LKRA-VPA 125G-11		LKRA-VPA 125G-11-FI	125	25	100	ślizgowe	158	57	11	40
LKRA-VPA 125K	BKRA-VPA 125K	LKRA-VPA 125K-FI	125	25	100	kulkowe	158	57	13	40
LKRA-VPA 125K-11		LKRA-VPA 125K-11-FI	125	25	100	kulkowe	158	57	11	40
LKRA-VPA 126G	BKRA-VPA 126G	LKRA-VPA 126G-FI	125	32	120	ślizgowe	158	57	13	40
LKRA-VPA 126G-11		LKRA-VPA 126G-11-FI	125	32	120	ślizgowe	158	57	11	40
LKRA-VPA 126K	BKRA-VPA 126K	LKRA-VPA 126K-FI	125	32	120	kulkowe	158	57	13	40
LKRA-VPA 126K-11		LKRA-VPA 126K-11-FI	125	32	120	kulkowe	158	57	11	40
LKRA-VPA 150G	BKRA-VPA 150G	LKRA-VPA 150G-FI	150	30	110	ślizgowe	182	57	13	40
LKRA-VPA 150G-11		LKRA-VPA 150G-11-FI	150	30	110	ślizgowe	182	57	11	40
LKRA-VPA 150K	BKRA-VPA 150K	LKRA-VPA 150K-FI	150	30	110	kulkowe	182	57	13	40
LKRA-VPA 150K-11		LKRA-VPA 150K-11-FI	150	30	110	kulkowe	182	57	11	40

Wersje ze stali nierdzewnej, patrz strona 392

Wersje / wyposażenie



	wersja elektrycznie przewodząca, czarna opona	z osłoną przeciw-wiótkową, z ocynkowanej galwanicznie blachy stalowej	z trzpieniem gwintowanym M12 x 30	z mocowaniem rozporowym z tworzywa sztucznego	z mocowaniem rozporowym z metalu	odbojniki
Opis techniczny - na stronie	50	116	104	105	105	116
Rozszerzenie do symbolu:	-EL	-FA	-GS12	strona 148	strona 148	seria AG / ARG
Dostępne dla	wszystkie wersje z łożyskami kulkowymi*	wszystkie	zestawy skrętne z otworem centralnym Ø 13 mm	zestawy kołowe z otworem centralnym Ø11 mm (z wyjątkiem EL)	zestawy skrętne z otworem centralnym Ø 11 mm	patrz strona 148

* Nośność koła w wersji elektrycznie przewodzącej zmniejszona o 25 %

Seria LPA-VPA, BPA-VPA, LKPA-VPA, BKPA-VPA

Zestawy kołowe aparaturowe z płytą mocującą, koło z oponą z pełnej gumy

40–120 kg



1

Obudowa: seria LPA/BPA, LKPA/BKPA

- tłoczona blacha stalowa, ocynkowana galwanicznie, pasywowana na niebiesko, nie zawiera chromu 6 (Cr6)

Obudowa skrętna:

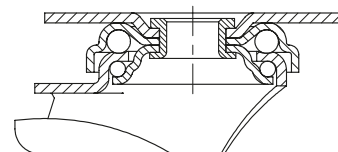
- podwójne łożysko kulkowe w głowicy skrętnej
- wytrzymały sworzeń centralny
- specjalna metoda Blickle dynamicznego dociskania i zawalcowania gwarantuje wyjątkowo mały luz w głowicy skrętnej, łatwieżność oraz bardzo dużą trwałość
- blokada „stop-fix” z dźwignią z tworzywa sztucznego do serii LPA, stalowa dźwignia blokady do serii LKPA

Koło: seria VPA

- opona: wysokiej jakości pełna guma, twardość 80 Shore A, kolor szary, niebrudząca, nie plami podłoża
- obręcz: wysokiej jakości poliamid 6 lub polipropylen w wersji elektrycznie przewodzącej „-EL”, odporna na uderzenia, kolor czarny

Dodatkowe informacje:

- seria obudów: strona 86
- blokady: strona 112–113
- seria kół: strona 127
- rodzaje łożysk: strona 84–85



Zestawy skrętne	Zestawy stałe	Zestawy skrętne z blokadą „stop-fix”	Ø koła [mm]	Szerokość opony [mm]	Nośność [kg]	Rodzaj łożyska	Wysokość całkowita [mm]	Rozmiar płyty [mm]	Rozstaw otworów [mm]	Ø otworu [mm]	Wysięg zestawu skrętnego [mm]
LPA-VPA 50G	BPA-VPA 50G	LPA-VPA 50G-FI *	50	18	40	ślizgowe	71	60 x 60	38 x 38 / 48 x 48	6,2	23
LPA-VPA 50K	BPA-VPA 50K	LPA-VPA 50K-FI *	50	18	40	kulkowe	71	60 x 60	38 x 38 / 48 x 48	6,2	23
LPA-VPA 75G	BPA-VPA 75G	LPA-VPA 75G-FI *	75	25	60	ślizgowe	100	60 x 60	38 x 38 / 48 x 48	6,2	29
LPA-VPA 75K	BPA-VPA 75K	LPA-VPA 75K-FI *	75	25	60	kulkowe	100	60 x 60	38 x 38 / 48 x 48	6,2	29
LKPA-VPA 80G	BKPA-VPA 80G	LKPA-VPA 80G-FI	80	25	80	ślizgowe	111	90 x 66	75 x 45 / 61 x 51	8,5	40
LKPA-VPA 80K	BKPA-VPA 80K	LKPA-VPA 80K-FI	80	25	80	kulkowe	111	90 x 66	75 x 45 / 61 x 51	8,5	40
LPA-VPA 100G		LPA-VPA 100G-FI *	100	25	70	ślizgowe	123	60 x 60	38 x 38 / 48 x 48	6,2	33
LPA-VPA 100K		LPA-VPA 100K-FI *	100	25	70	kulkowe	123	60 x 60	38 x 38 / 48 x 48	6,2	33
LKPA-VPA 101G	BKPA-VPA 101G	LKPA-VPA 101G-FI	100	32	110	ślizgowe	136	90 x 66	75 x 45 / 61 x 51	8,5	40
LKPA-VPA 101K	BKPA-VPA 101K	LKPA-VPA 101K-FI	100	32	110	kulkowe	136	90 x 66	75 x 45 / 61 x 51	8,5	40
LKPA-VPA 125G	BKPA-VPA 125G	LKPA-VPA 125G-FI	125	25	100	ślizgowe	161	90 x 66	75 x 45 / 61 x 51	8,5	40
LKPA-VPA 125K	BKPA-VPA 125K	LKPA-VPA 125K-FI	125	25	100	kulkowe	161	90 x 66	75 x 45 / 61 x 51	8,5	40
LKPA-VPA 126G	BKPA-VPA 126G	LKPA-VPA 126G-FI	125	32	120	ślizgowe	161	90 x 66	75 x 45 / 61 x 51	8,5	40
LKPA-VPA 126K	BKPA-VPA 126K	LKPA-VPA 126K-FI	125	32	120	kulkowe	161	90 x 66	75 x 45 / 61 x 51	8,5	40
LKPA-VPA 150G	BKPA-VPA 150G	LKPA-VPA 150G-FI	150	30	110	ślizgowe	185	90 x 66	75 x 45 / 61 x 51	8,5	40
LKPA-VPA 150K	BKPA-VPA 150K	LKPA-VPA 150K-FI	150	30	110	kulkowe	185	90 x 66	75 x 45 / 61 x 51	8,5	40

* Dźwignia blokady z tworzywa sztucznego, zobacz zdjęcie poniżej

Wersje ze stali nierdzewnej, patrz strona 393

Wersje / wyposażenie

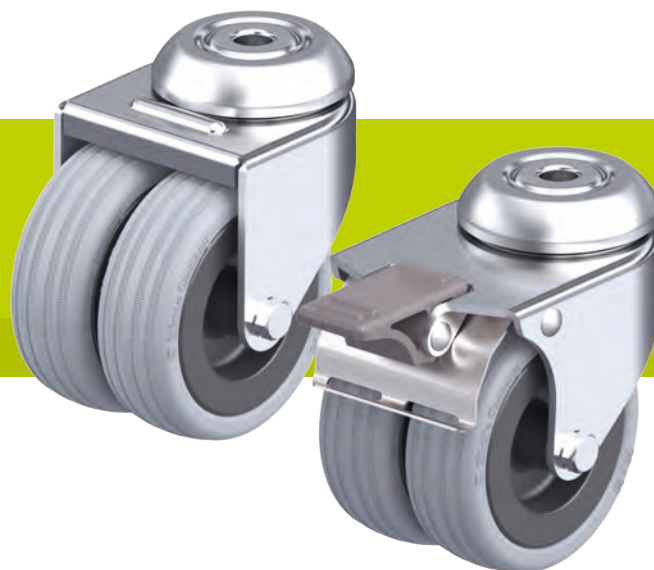


	z dźwignią blokady z tworzywa sztucznego	wersja elektrycznie przewodząca, czarna opona	z osłoną przeciw-włóknową, z ocynkowanej galwanicznie blachy stalowej
Opis techniczny - na stronie		50	116
Rozszerzenie do symbolu:		-EL	-FA
Dostępne dla	seria LPA...FI standardowo	wszystkie wersje z łożyskami kulkowymi**	wszystkie z wyjątkiem ...50K

** Nośność koła w wersji elektrycznie przewodzącej zmniejszona o 25 %

Seria LMDA-VPA

Podwójne zestawy kołowe aparaturowe z otworem centralnym, koła z oponami z pełnej gumy



1

80–100 kg

Obudowa: seria LMDA

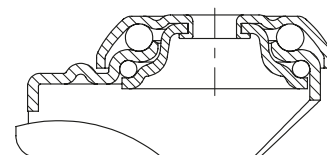
- tłoczona blacha stalowa, ocynkowana galwanicznie, pasywowana na niebiesko, nie zawiera chromu 6 (Cr6)
- podwójne łożysko kulkowe w głowicy skrętnej
- tłoczona głowica skrętna

Koło: seria VPA

- opona: wysokiej jakości pełna guma, twardość 80 Shore A, kolor szary, niebrudząca, nie plami podłoża
- obręcz: wysokiej jakości poliamid 6 lub polipropylen w wersji elektrycznie przewodzącej „-EL”, odporna na uderzenia, kolor czarny

Dodatkowe informacje:

- seria obudów: strona 86
- blokady: strona 112–113
- seria kół: strona 127
- rodzaje łożysk: strona 84–85



Zestawy skrętne	Zestawy skrętne z blokadą „stop-fix”	Ø koła [mm]	Szerokość koła [mm]	Nośność [kg]	Rodzaj łożyska	Wysokość całkowita [mm]	Ø płyty [mm]	Ø otworu centralnego [mm]	Wysięg zestawu skrętnego [mm]
LMDA-VPA 50G	LMDA-VPA 50G-FI	50	2 x 18	80	ślizgowe	71	41	10,2	31
LMDA-VPA 50K	LMDA-VPA 50K-FI	50	2 x 18	80	kulkowe	71	41	10,2	31
LMDA-VPA 75G	LMDA-VPA 75G-FI	75	2 x 25	100	ślizgowe	98	55	10,2	34
LMDA-VPA 75K	LMDA-VPA 75K-FI	75	2 x 25	100	kulkowe	98	55	10,2	34

Wersje / wyposażenie



wersja elektrycznie przewodząca, czarna opona	
Opis techniczny - na stronie	50
Rozszerzenie do symbolu:	-EL
Dostępne dla	wszystkie wersje z łożyskami kulkowymi*

* Nośność koła w wersji elektrycznie przewodzącej zmniejszona o 25 %

Seria LDA-VPA

Podwójne zestawy kołowe aparaturowe z płytą mocującą, koła z bieżnikiem z pełnej gumy

80–100 kg

Obudowa: seria LDA

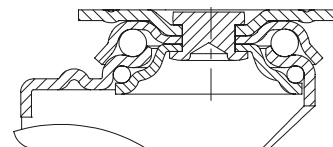
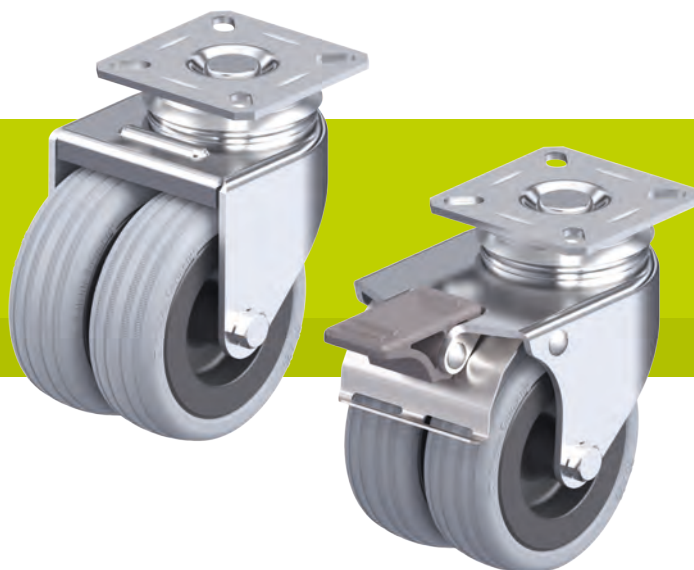
- tłoczona blacha stalowa, ocynkowana galwanicznie, pasywowana na niebiesko, nie zawiera chromu 6 (Cr6)
- podwójne łożysko kulkowe w głowicy skrętnej
- tłoczona głowica skrętna

Koło: seria VPA

- opona: wysokiej jakości pełna guma, twardość 80 Shore A, kolor szary, niebrudząca, nie plami podłoża
- obręcz: wysokiej jakości poliamid 6 lub polipropylen w wersji elektrycznie przewodzącej „-EL”, odporna na uderzenia, kolor czarny

Dodatkowe informacje:

- seria obudów: strona 86
- blokady: strona 112–113
- seria kół: strona 127
- rodzaje łożysk: strona 84–85



Zestawy skrętne	Zestawy skrętne z blokadą „stop-fix”	Ø koła [mm]	Szerokość opony [mm]	Nośność [kg]	Rodzaj łożyska	Wysokość całkowita [mm]	Rozmiar płyty [mm]	Rozstaw otworów [mm]	Ø otworu [mm]	Wysięg zestawu skrętnego [mm]
LDA-VPA 50G	LDA-VPA 50G-FI	50	2 x 18	80	ślizgowe	71	60 x 60	38 x 38 / 48 x 48	6,2	31
LDA-VPA 50K	LDA-VPA 50K-FI	50	2 x 18	80	kulkowe	71	60 x 60	38 x 38 / 48 x 48	6,2	31
LDA-VPA 75G	LDA-VPA 75G-FI	75	2 x 25	100	ślizgowe	101	60 x 60	40 x 40 / 46 x 46	6,2	34
LDA-VPA 75K	LDA-VPA 75K-FI	75	2 x 25	100	kulkowe	101	60 x 60	40 x 40 / 46 x 46	6,2	34

Wersje / wyposażenie



wersja elektrycznie przewodząca, czarna opona

Opis techniczny - na stronie

50

Rozszerzenie do symbolu:

-EL

Dostępne dla

wszystkie wersje z łożyskami kulkowymi*

* Nośność koła w wersji elektrycznie przewodzącej zmniejszona o 25 %

Seria POES

Koła z oponą z miękkiej gumy „Blickle SoftMotion”, z tarczą koła z poliamidu

120–150 kg

Twardość bieżnika i opony

55 Shore A

Łatwobieżność i ochrona podłoża

doskonały

Opór toczenia

bardzo dobry

Odporność na zużycie

dobry



1

Opona:

- wysokiej jakości elastyczna pełna guma „Blickle SoftMotion”, twardość 55 Shore A
- najwyższy komfort jazdy
- nie niszczy podłoża i jest wyjątkowo cichobieżna
- niski opór toczenia
- kolor szary, niebrudzący
- nawulkanizowana na tarczy koła

Tarcza koła:

- wysokiej jakości poliamid 6, odporny na uderzenia
- kolor czarny

Inne właściwości:

- wersja KF: z dużą osłoną przeciwwłóknową z tworzywa sztucznego
- wysoka odporność chemiczna na wiele agresywnych substancji, z wyjątkiem olejów
- odporność temperaturowa: od -20 °C do +80 °C, krótkotrwałe do +100 °C, obniżona nośność powyżej +35 °C

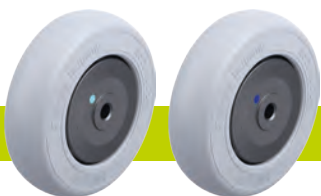
Dodatkowe informacje:

- seria kół: strona 60
- bieżnik: strona 53
- rodzaje łożysk: strona 84–85
- odporność chemiczna: strona 51

Koła	Ø koła (D) [mm]	Szerokość koła (T2) [mm]	Nośność [kg]	Rodzaj łożyska	Ø otworu pod oś (d) [mm]	Długość piasty (T1) [mm]
POES 102/8KF-SG	100	32	120	kulkowe (C)	8	36
POES 127/8KF-SG	125	32	150	kulkowe (C)	8	36

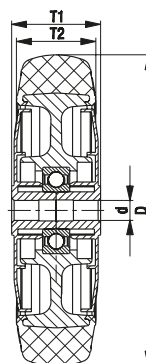
Inne wymiary, patrz strona 209

Wersje / wyposażenie



duża osłona przeciwwłóknowa z dodatkowymi uszczelnieniami łożysk kulkowych	z łożyskiem kulkowym ze stali nierdzewnej i osłoną przeciwwłóknową
--	--

Opis techniczny - na stronie	85	85
Rozszerzenie do symbolu:	-KFD	-XKF
Dostępne dla	na zapytanie	wszystkie



Seria LKRA-POES, BKRA-POES

Zestawy kołowe aparaturowe z otworem centralnym, koło z oponą z miękkiej gumy „Blickle SoftMotion”



120 kg

Obudowa: seria LKRA/BKRA

- tłoczona blacha stalowa, ocynkowana galwanicznie, pasywowana na niebiesko, nie zawiera chromu 6 (Cr6)

Obudowa skrętna:

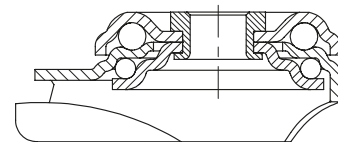
- podwójne łożysko kulkowe w głowicy skrętnej
- wytrzymały sworzeń centralny
- specjalna metoda Blickle dynamicznego dociskania i zawalowania gwarantuje wyjątkowo mały luz w głowicy skrętnej, łatwieżność oraz bardzo dużą trwałość
- stalowa dźwignia blokady „stop-fix”

Koło: seria POES

- opona: wysokiej jakości elastyczna pełna guma „Blickle SoftMotion”, twardość 55 Shore A, kolor szary, niebrudząca
- tarcza koła: wysokiej jakości poliamid 6, odporna na uderzenia, kolor czarny

Dodatkowe informacje:

- seria obudów: strona 86
- blokady: strona 112–113
- seria kół: strona 133
- rodzaje łożysk: strona 84–85



Zestawy skrętne	Zestawy stałe	Zestawy skrętne z blokadą „stop-fix”	Ø koła [mm]	Szerokość koła [mm]	Nośność [kg]	Rodzaj łożyska	Wysokość całkowita [mm]	Ø płyty [mm]	Ø otworu centralnego [mm]	Wysięg zestawu skrętnego [mm]
LKRA-POES 102KF-SG	BKRA-POES 102KF-SG	LKRA-POES 102KF-FI-SG	100	32	120	kulkowe (C)	133	57	13	40
LKRA-POES 102KF-11-SG		LKRA-POES 102KF-11-FI-SG	100	32	120	kulkowe (C)	133	57	11	40
LKRA-POES 127KF-SG	BKRA-POES 127KF-SG	LKRA-POES 127KF-FI-SG	125	32	120	kulkowe (C)	158	57	13	40
LKRA-POES 127KF-11-SG		LKRA-POES 127KF-11-FI-SG	125	32	120	kulkowe (C)	158	57	11	40

Wersje / wyposażenie



	z trzpieniem gwintowanym M12 x 30	z mocowaniem rozporowym z tworzywa sztucznego	z mocowaniem rozporowym z metalu
Opis techniczny - na stronie	104	105	105
Rozszerzenie do symbolu:	-GS12	strona 148	strona 148
Dostępne dla	zestawy skrętne z otworem centralnym Ø 13 mm	zestawy skrętne z otworem centralnym Ø 11 mm	zestawy skrętne z otworem centralnym Ø 11 mm

Seria LKPA-POES, BKPA-POES

Zestawy kołowe aparaturowe z płytą mocującą, koło z oponą z miękkiej gumy „Blickle SoftMotion”



120 kg

Obudowa: seria LKPA/BKPA

- tłoczona blacha stalowa, ocynkowana galwanicznie, pasywowana na niebiesko, nie zawiera chromu 6 (Cr6)

Obudowa skrętna:

- podwójne łożysko kulkowe w głowicy skrętnej
- specjalna metoda Blickle dynamicznego dociskania i zawalcowania gwarantuje wyjątkowo mały luz w głowicy skrętnej, łatwieżność oraz bardzo dużą trwałość
- stalowa dźwignia blokady „stop-fix”

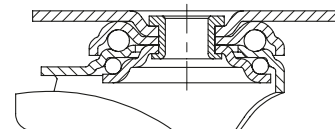
Koło: seria POES

- opona: wysokiej jakości elastyczna pełna guma „Blickle SoftMotion”, twardość 55 Shore A, kolor szary, niebrudząca
- tarcza koła: wysokiej jakości poliamid 6, odporna na uderzenia, kolor czarny

Dodatkowe informacje:

- seria obudów: strona 86
- blokady: strona 112–113
- seria kół: strona 133
- rodzaje łożysk: strona 84–85

1



Zestawy skrętne	Zestawy stałe	Zestawy skrętne z blokadą „stop-fix”	Ø koła [mm]	Szerokość koła [mm]	Nośność [kg]	Rodzaj łożyska	Wysokość całkowita [mm]	Rozmiar płyty [mm]	Rozstaw otworów [mm]	Ø otworu [mm]	Wysięg zestawu skrętnego [mm]
LKPA-POES 102KF-SG	BKPA-POES 102KF-SG	LKPA-POES 102KF-FI-SG	100	32	120	kulkowe (C)	136	90 x 66	75 x 45 / 61 x 51	8,5	40
LKPA-POES 127KF-SG	BKPA-POES 127KF-SG	LKPA-POES 127KF-FI-SG	125	32	120	kulkowe (C)	161	90 x 66	75 x 45 / 61 x 51	8,5	40

Seria PATH

Koła z bieżnikiem z termoplastycznego poliuretanu,
z tarczą koła z poliamidu

75–250 kg

Twardość bieżnika i opony

94 Shore A

Łatwość czyszczenia i ochrona podłoża

dobry

Opór toczenia

bardzo dobry

Odporność na zużycie

bardzo dobry

1



Bieżnik:

- wysokiej jakości termoplastyczny poliuretan (TPU), twardość 94 Shore A
- niski opór toczenia i skrętu
- wysoka odporność na ścieranie
- kolor ciemnoszary, niebrudzący, nie plami podłoża
- nierozłączane chemiczne wiązanie z tarczą koła

Tarcza koła:

- wysokiej jakości poliamid 6, odporny na uderzenia
- kolor srebrnoszary

Inne właściwości:

- wersja KF: z dużą osłoną przeciwwłóknową z tworzywa sztucznego
- bardzo wysoka odporność chemiczna na wiele agresywnych substancji
- odporność temperaturowa: od -20 °C do +70 °C, krótkotrwałe do +90 °C, obniżona nośność powyżej +35 °C

Dodatkowe informacje:

- seria kół: strona 61
- bieżnik: strona 55
- rodzaje łożysk: strona 84–85
- odporność chemiczna: strona 51

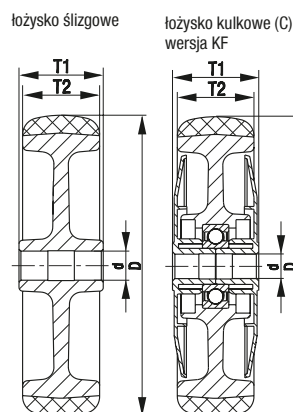
Koła	Ø koła (D) [mm]	Szerokość koła (T2) [mm]	Nośność [kg]	Rodzaj łożyska	Ø otworu pod oś (d) [mm]	Długość piasty (T1) [mm]
PATH 50/8G	50	19	75	ślizgowe	8	22
PATH 50/6KF	50	19	75	kulkowe (C)	6	23
PATH 75/8G	75	25	100	ślizgowe	8	29,5
PATH 75/6KF	75	25	100	kulkowe (C)	6	31
PATH 80/12G	80	32	150	ślizgowe	12	35
PATH 80/8KF	80	32	150	kulkowe (C)	8	36
PATH 101/12G	100	32	200	ślizgowe	12	35
PATH 101/8KF	100	32	200	kulkowe (C)	8	36
PATH 126/12G	125	32	250	ślizgowe	12	35
PATH 126/8KF	125	32	250	kulkowe (C)	8	36

Inne wymiary, patrz strona 28

Wersje / wyposażenie



	wersja z łożyskiem ślizgowym	wersja elektrycznie przewodząca, szara niebrudząca	duża osłona przeciwwłóknowa z dodatkowymi uszczelnieniami łożysk kulkowych
Opis techniczny - na stronie		50	85
Rozszerzenie do symbolu:		-ELS	-KFD
Dostępne dla		wszystkie wersje z łożyskami kulkowymi*	wersje z łożyskiem kulkowym



* Nośność koła w wersji elektrycznie przewodzącej zmniejszona o 35 %

Seria LRA-PATH, BRA-PATH, LKRA-PATH, BKRA-PATH

Zestawy kołowe aparaturowe z otworem centralnym, koło z bieżnikiem z termoplastycznego poliuretanu



75–120 kg

Obudowa: seria LRA/BRA, LKRA/BKRA

- tłoczona blacha stalowa, ocynkowana galwanicznie, pasywowana na niebiesko, nie zawiera chromu 6 (Cr6)

Obudowa skrętna:

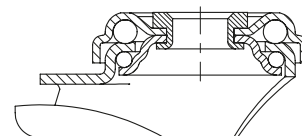
- podwójne łożysko kulkowe w głowicy skrętnej
- wytrzymały sworzeń centralny
- specjalna metoda Blickle dynamicznego dociskania i zawalowania gwarantuje wyjątkowo mały luz w głowicy skrętnej, łatwieżność oraz bardzo dużą trwałość
- blokada „stop-fix” z dźwignią z tworzywa sztucznego do serii LRA, stalowa dźwignia blokady do serii LKRA

Koło: seria PATH

- bieżnik: wysokiej jakości termoplastyczny poliuretan (TPU), twardość 94 Shore A, kolor ciemnoszary, niebrudzący, nie plami podłoża
- tarcza koła: wysokiej jakości poliamid 6, odporna na uderzenia, kolor srebrnoszary

Dodatkowe informacje:

- seria obudów: strona 86
- blokady: strona 112–113
- seria kół: strona 136
- rodzaje łożysk: strona 84–85



Zestawy skrętne	Zestawy stałe	Zestawy skrętne z blokadą „stop-fix”	Ø koła [mm]	Szerokość koła [mm]	Nośność [kg]	Rodzaj łożyska	Wysokość całkowita [mm]	Ø płyty [mm]	Ø otworu centralnego [mm]	Wysięg zestawu skrętnego [mm]
LRA-PATH 50G	BRA-PATH 50G	LRA-PATH 50G-FI *	50	19	75	ślizgowe	69	43	11	23
LRA-PATH 50KF	BRA-PATH 50KF	LRA-PATH 50KF-FI *	50	19	75	kulkowe (C)	69	43	11	23
LRA-PATH 75G	BRA-PATH 75G	LRA-PATH 75G-FI *	75	25	75	ślizgowe	98	43	11	29
LRA-PATH 75KF	BRA-PATH 75KF	LRA-PATH 75KF-FI *	75	25	75	kulkowe (C)	98	43	11	29
LKRA-PATH 80G	BKRA-PATH 80G	LKRA-PATH 80G-FI	80	32	120	ślizgowe	108	57	13	40
LKRA-PATH 80G-11		LKRA-PATH 80G-11-FI	80	32	120	ślizgowe	108	57	11	40
LKRA-PATH 80KF	BKRA-PATH 80KF	LKRA-PATH 80KF-FI	80	32	120	kulkowe (C)	108	57	13	40
LKRA-PATH 80KF-11		LKRA-PATH 80KF-11-FI	80	32	120	kulkowe (C)	108	57	11	40
LKRA-PATH 101G	BKRA-PATH 101G	LKRA-PATH 101G-FI	100	32	120	ślizgowe	133	57	13	40
LKRA-PATH 101G-11		LKRA-PATH 101G-11-FI	100	32	120	ślizgowe	133	57	11	40
LKRA-PATH 101KF	BKRA-PATH 101KF	LKRA-PATH 101KF-FI	100	32	120	kulkowe (C)	133	57	13	40
LKRA-PATH 101KF-11		LKRA-PATH 101KF-11-FI	100	32	120	kulkowe (C)	133	57	11	40
LKRA-PATH 126G	BKRA-PATH 126G	LKRA-PATH 126G-FI	125	32	120	ślizgowe	158	57	13	40
LKRA-PATH 126G-11		LKRA-PATH 126G-11-FI	125	32	120	ślizgowe	158	57	11	40
LKRA-PATH 126KF	BKRA-PATH 126KF	LKRA-PATH 126KF-FI	125	32	120	kulkowe (C)	158	57	13	40
LKRA-PATH 126KF-11		LKRA-PATH 126KF-11-FI	125	32	120	kulkowe (C)	158	57	11	40

* Dźwignia blokady z tworzywa sztucznego, zobacz zdjęcie poniżej

Wersje ze stali nierdzewnej, patrz strona 394

Wersje / wyposażenie**



	wersja z łożyskiem ślizgowym	z dźwignią blokady z tworzywa sztucznego	wersja elektrycznie przewodząca, szara niebrudząca	z trzpieniem gwintowanym M10 x 30 M12 x 30	z trzpieniem wstawianym Ø 11 x 30,5	z mocowaniem rozporowym z tworzywa sztucznego	z mocowaniem rozporowym z metalu
Opis techniczny - na stronie			50	104	105	105	105
Rozszerzenie do symbolu:			-ELS	-GS10 / -GS12	-ES	strona 148	strona 148
Dostępne dla		seria LRA...-FI standardowo	wszystkie wersje z łożyskami kulkowymi***	-GS10: seria LRA -GS12: seria LKRA	seria LRA zestawy skrętne****	zestawy kołowe z otworem centralnym Ø 11 mm (z wyjątkiem ELS)	zestawy skrętne z otworem centralnym Ø 11 mm

** Inne wersje / wyposażenie: 1. obudowa w innych kolorach (powłoka proszkowa nakładana elektrostatycznie), dostępne na zapytanie 2. odbojniki seria AG / ARG patrz strona 148 (informacje techniczne, strona 116)

*** Nośność koła w wersji elektrycznie przewodzącej zmniejszona o 35 %

**** Adapter z tworzywa sztucznego do profili okrągłych, patrz strona 148

Seria LPA-PATH, BPA-PATH, LKPA-PATH, BKPA-PATH

Zestawy kołowe aparaturowe z płytą mocującą,

koło z bieżnikiem z termoplastycznego poliuretanu



75–120 kg

Obudowa: seria LPA/BPA, LKPA/BKPA

- tłoczona blacha stalowa, ocynkowana galwanicznie, pasywowana na niebiesko, nie zawiera chromu 6 (Cr6)

Obudowa skrętna:

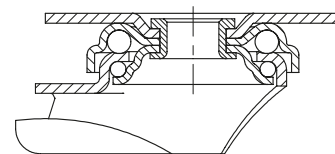
- podwójne łożysko kulkowe w głowicy skrętnej
- wytrzymały sworzeń centralny
- specjalna metoda Blickle dynamicznego dociskania i zawalowania gwarantuje wyjątkowo mały luz w głowicy skrętnej, łatwieżność oraz bardzo dużą trwałość
- blokada „stop-fix” z dźwignią z tworzywa sztucznego do serii LPA, stalowa dźwignia blokady do serii LKPA

Koło: seria PATH

- bieżnik: wysokiej jakości termoplastyczny poliuretan (TPU), twardość 94 Shore A, kolor ciemnoszary, niebrudzący, nie płami podłoża
- tarcza koła: wysokiej jakości poliamid 6, odporna na uderzenia, kolor srebrnoszary

Dodatkowe informacje:

- seria obudów: strona 86
- blokady: strona 112–113
- seria kół: strona 136
- rodzaje łożysk: strona 84–85



Zestawy skrętne	Zestawy stałe	Zestawy skrętne z blokadą „stop-fix”	Ø koła [mm]	Szerokość koła [mm]	Nośność [kg]	Rodzaj łożyska	Wysokość całkowita [mm]	Rozmiar płyty [mm]	Rozstaw otworów [mm]	Ø otworu [mm]	Wysięg zestawu skrętnego [mm]
LPA-PATH 50G	BPA-PATH 50G	LPA-PATH 50G-FI *	50	19	75	ślizgowe	71	60 x 60	38 x 38 / 48 x 48	6,2	23
LPA-PATH 50KF	BPA-PATH 50KF	LPA-PATH 50KF-FI *	50	19	75	kulkowe (C)	71	60 x 60	38 x 38 / 48 x 48	6,2	23
LPA-PATH 75G	BPA-PATH 75G	LPA-PATH 75G-FI *	75	25	75	ślizgowe	100	60 x 60	38 x 38 / 48 x 48	6,2	29
LPA-PATH 75KF	BPA-PATH 75KF	LPA-PATH 75KF-FI *	75	25	75	kulkowe (C)	100	60 x 60	38 x 38 / 48 x 48	6,2	29
LKPA-PATH 80G	BKPA-PATH 80G	LKPA-PATH 80G-FI	80	32	120	ślizgowe	111	90 x 66	75 x 45 / 61 x 51	8,5	40
LKPA-PATH 80KF	BKPA-PATH 80KF	LKPA-PATH 80KF-FI	80	32	120	kulkowe (C)	111	90 x 66	75 x 45 / 61 x 51	8,5	40
LKPA-PATH 101G	BKPA-PATH 101G	LKPA-PATH 101G-FI	100	32	120	ślizgowe	136	90 x 66	75 x 45 / 61 x 51	8,5	40
LKPA-PATH 101KF	BKPA-PATH 101KF	LKPA-PATH 101KF-FI	100	32	120	kulkowe (C)	136	90 x 66	75 x 45 / 61 x 51	8,5	40
LKPA-PATH 126G	BKPA-PATH 126G	LKPA-PATH 126G-FI	125	32	120	ślizgowe	161	90 x 66	75 x 45 / 61 x 51	8,5	40
LKPA-PATH 126KF	BKPA-PATH 126KF	LKPA-PATH 126KF-FI	125	32	120	kulkowe (C)	161	90 x 66	75 x 45 / 61 x 51	8,5	40

* Dźwignia blokady z tworzywa sztucznego, zobacz zdjęcie poniżej

Wersje ze stali nierdzewnej, patrz strona 395

Wersje / wyposażenie



	wersja z łożyskiem ślizgowym	z dźwignią blokady z tworzywa sztucznego	wersja elektrycznie przewodząca, szara niebrudząca
Opis techniczny - na stronie			50
Rozszerzenie do symbolu:			-ELS
Dostępne dla		seria LPA...-FI standardowo	wszystkie wersje z łożyskami kulkowymi**

** Nośność koła w wersji elektrycznie przewodzącej zmniejszona o 35 %

Seria LMDA-PATH

Podwójne zestawy kołowe aparaturowe z otworem centralnym, koła z bieżnikiem z termoplastycznego poliuretanu



1

80–100 kg

Obudowa: seria LMDA

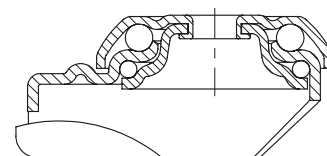
- tłoczona blacha stalowa, ocynkowana galwanicznie, pasywowana na niebiesko, nie zawiera chromu 6 (Cr6)
- podwójne łożysko kulkowe w głowicy skrętnej
- tłoczona głowica skrętna

Koło: seria PATH

- bieżnik: wysokiej jakości termoplastyczny poliuretan (TPU), twardość 94 Shore A, kolor ciemnoszary, niebrudzący, nie plami podłoża
- tarcza koła: wysokiej jakości poliamid 6, odporna na uderzenia, kolor srebrnoszary

Dodatkowe informacje:

- seria obudów: strona 86
- blokady: strona 112–113
- seria kół: strona 136
- rodzaje łożysk: strona 84–85



Zestawy skrętne	Zestawy skrętne z blokadą „stop-fix”	Ø koła [mm]	Szerokość koła [mm]	Nośność [kg]	Rodzaj łożyska	Wysokość całkowita [mm]	Ø płyty [mm]	Ø otworu centralnego [mm]	Wysięg zestawu skrętnego [mm]
LMDA-PATH 50G	LMDA-PATH 50G-FI	50	2 x 19	80	ślizgowe	71	41	10,2	31
LMDA-PATH 50KF	LMDA-PATH 50KF-FI	50	2 x 19	80	kulkowe (C)	71	41	10,2	31
LMDA-PATH 75G	LMDA-PATH 75G-FI	75	2 x 25	100	ślizgowe	98	55	10,2	34
LMDA-PATH 75KF	LMDA-PATH 75KF-FI	75	2 x 25	100	kulkowe (C)	98	55	10,2	34

Wersje / wyposażenie



	wersja z łożyskiem ślizgowym	wersja elektrycznie przewodząca, szara niebrudząca
Opis techniczny - na stronie		50
Rozszerzenie do symbolu:		-ELS
Dostępne dla		wszystkie wersje z łożyskami kulkowymi*

* Nośność koła w wersji elektrycznie przewodzącej zmniejszona o 35 %

Seria LDA-PATH

Podwójne zestawy kołowe aparaturowe z płytą mocującą, koła z bieżnikiem z termoplastycznego poliuretanu



80–100 kg

Obudowa: seria LDA

- tłoczona blacha stalowa, ocynkowana galwanicznie, pasywowana na niebiesko, nie zawiera chromu 6 (Cr6)
- podwójne łożysko kulkowe w głowicy skrętnej
- tłoczona głowica skrętna

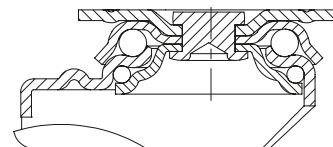
Koło: seria PATH

- bieżnik: wysokiej jakości termoplastyczny poliuretan (TPU), twardość 94 Shore A, kolor ciemnoszary, niebrudzący, nie plami podłoża
- tarcza koła: wysokiej jakości poliamid 6, odporna na uderzenia, kolor srebrnoszary

Dodatkowe informacje:

- seria obudów: strona 86
- blokady: strona 112–113
- seria kół: strona 136
- rodzaje łożysk: strona 84–85

1



Zestawy skrętne	Zestawy skrętne z blokadą „stop-fix”	Ø koła [mm]	Szerokość koła [mm]	Nośność [kg]	Rodzaj łożyska	Wysokość całkowita [mm]	Rozmiar płyty [mm]	Rozstaw otworów [mm]	Ø otworu [mm]	Wysięg zestawu skrętnego [mm]
LDA-PATH 50G	LDA-PATH 50G-FI	50	2 x 19	80	ślizgowe	71	60 x 60	38 x 38 / 48 x 48	6,2	31
LDA-PATH 50KF	LDA-PATH 50KF-FI	50	2 x 19	80	kulkowe (C)	71	60 x 60	38 x 38 / 48 x 48	6,2	31
LDA-PATH 75G	LDA-PATH 75G-FI	75	2 x 25	100	ślizgowe	101	60 x 60	40 x 40 / 46 x 46	6,2	34
LDA-PATH 75KF	LDA-PATH 75KF-FI	75	2 x 25	100	kulkowe (C)	101	60 x 60	40 x 40 / 46 x 46	6,2	34

Wersje / wyposażenie



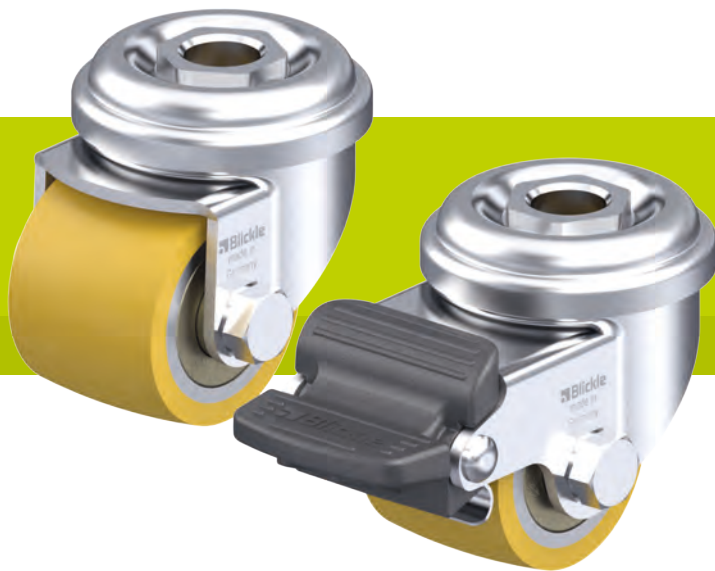
	wersja z łożyskiem ślizgowym	wersja elektrycznie przewodząca, szara niebrudząca
Opis techniczny - na stronie		50
Rozszerzenie do symbolu:		-ELS
Dostępne dla		wszystkie wersje z łożyskami kulkowymi*

* Nośność koła w wersji elektrycznie przewodzącej zmniejszona o 35 %

Seria LRA-VSTH, LKRA-VSTH

Zestawy kołowe aparaturowe z otworem centralnym, koło z bieżnikiem z poliuretanu Blickle Extrathane®

100–150 kg



Obudowa: seria LRA/LKRA

- tłoczona blacha stalowa, ocynkowana galwanicznie, pasywowana na niebiesko, nie zawiera chromu 6 (Cr6)
- podwójne łożysko kulkowe w głowicy skrętnej
- wytrzymały sworznieć centralny
- specjalna metoda Blickle dynamicznego dociskania i zawalcowania gwarantuje wyjątkowo mały luz w głowicy skrętnej, łatwiejność oraz bardzo dużą trwałość

Koło: seria VSTH

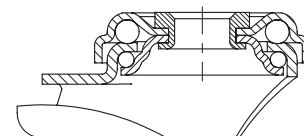
- bieżnik: wysokiej jakości elastomer poliuretanowy Blickle Extrathane®, twardość 92 Shore A, kolor jasnobrazowy, niebrudzący, nie plami podłoża
- tarcza koła: stal

Dodatkowe informacje:

- seria obudów: strona 86
- blokady: strona 112–113
- seria kół: strona 66
- rodzaje łożysk: strona 84–85



1



Zestawy skrętne	Zestawy skrętne z blokadą „Radstop”	Ø koła [mm]	Szerokość koła [mm]	Nośność [kg]	Rodzaj łożyska	Wysokość całkowita [mm]	Ø płyty [mm]	Ø otworu centralnego [mm]	Wysięg zestawu skrętnego [mm]
LRA-VSTH 35K	LRA-VSTH 35K-RA	35	27	100	kulkowe	50	43	11	15
LKRA-VSTH 50K	LKRA-VSTH 50K-RA	50	33	150	kulkowe	70	57	13	29

Inne zestawy kołowe o dużej nośności i niewielkiej wysokości całkowitej, patrz rozdział „kompaktowe zestawy kołowe”

Wersje / wyposażenie



	z trzpieniem gwintowanym M10 x 30	z trzpieniem gwintowanym M12 x 30	odbojniki
Opis techniczny - na stronie	104	104	116
Rozszerzenie do symbolu:	-GS10	-GS12	seria AG / ARG
Dostępne dla	LRA-VSTH 35K*	LKRA-VSTH 50K	patrz strona 148

* Nośność koła zmniejszona o 20 %

Seria LPA-VSTH, LKPA-VSTH

Zestawy kołowe aparaturowe z płytą mocującą, koło z bieżnikiem z poliuretanu Blickle Extrathane®



100–150 kg

Obudowa: seria LPA/LKPA

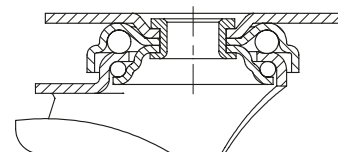
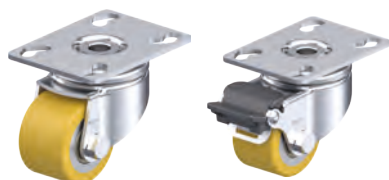
- tłoczona blacha stalowa, ocynkowana galwanicznie, pasywowana na niebiesko, nie zawiera chromu 6 (Cr6)
- podwójne łożysko kulkowe w głowicy skrętnej
- wytrzymały sworznieć centralny
- specjalna metoda Blickle dynamicznego dociskania i zawalcowania gwarantuje wyjątkowo mały luz w głowicy skrętnej, łatwość oraz bardzo dużą trwałość

Koło: seria VSTH

- bieżnik: wysokiej jakości elastomer poliuretanowy Blickle Extrathane®, twardość 92 Shore A, kolor jasnobrazowy, niebrudzący, nie plami podłoża
- tarcza koła: stal

Dodatkowe informacje:

- seria obudów: strona 86
- blokady: strona 112–113
- seria kół: strona 66
- rodzaje łożysk: strona 84–85



Zestawy skrętne	Zestawy skrętne z blokadą „Radstop”	Ø koła [mm]	Szerokość koła [mm]	Nośność [kg]	Rodzaj łożyska	Wysokość całkowita [mm]	Rozmiar płyty [mm]	Rozstaw otworów [mm]	Ø otworu [mm]	Wysięg zestawu skrętnego [mm]
LPA-VSTH 35K	LPA-VSTH 35K-RA	35	27	100	kulkowe	52	60 x 60	38 x 38 / 48 x 48	6,2	15
LKPA-VSTH 50K	LKPA-VSTH 50K-RA	50	33	150	kulkowe	73	90 x 66	75 x 45 / 61 x 51	8,5	29

Inne zestawy kołowe o dużej nośności i niewielkiej wysokości całkowitej, patrz rozdział „Kompaktowe zestawy kołowe”

Seria POA

Koła z poliamidu

75–280 kg

Twardość bieżnika i opony

70 Shore D

Łatwobieżność i ochrona podłoża

zadowalający

Opór toczenia

doskonały

Odporność na zużycie

dobry

Koło:

- wysokiej jakości poliamid 6, odporny na uderzenia, twardość 70 Shore D
- znakomite parametry oporu toczenia i skrętu
- łatwe toczenie na gładkich powierzchniach
- wysoka odporność na ścieranie
- kolor czarny

Inne właściwości:

- wysoka odporność chemiczna na wiele agresywnych substancji
- odporność temperaturowa: od -20 °C do +80 °C, obniżona nośność powyżej +35 °C

Dodatkowe informacje:

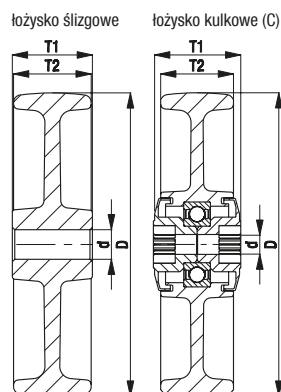
- seria kół: strona 61
- bieżnik: strona 57
- rodzaje łożysk: strona 84–85
- odporność chemiczna: strona 151



1

Koła	Ø koła	Szerokość koła	Nośność	Rodzaj łożyska	Ø otworu pod oś	Długość piasty
	(D) [mm]	(T2) [mm]	[kg]		(d) [mm]	(T1) [mm]
POA 35/8G	35	25	75	ślizgowe	8	29,5
POA 50/8G	50	18	75	ślizgowe	8	22
POA 52/12G	50	29	120	ślizgowe	12	31
POA 58/10G	58	29	100	ślizgowe	10	31
POA 65/10G	65	30	100	ślizgowe	10	33
POA 65/12G	65	30	100	ślizgowe	12	33
POA 75/8G	75	23	100	ślizgowe	8	29,5
POA 80/12G	80	32	220	ślizgowe	12	35
POA 102/8G	100	22	100	ślizgowe	8	29,5
POA 100/8K	100	30	240	kulkowe (C)	8	36
POA 100/12G	100	32	240	ślizgowe	12	35
POA 125/8K	125	30	260	kulkowe (C)	8	36
POA 125/12G	125	32	260	ślizgowe	12	35
POA 150/12G	150	32	280	ślizgowe	12	35

Więcej kół z poliamidu, patrz strona 343, 344



Seria LRA-POA, BRA-POA, LKRA-POA, BKRA-POA

Zestawy kołowe aparaturowe z otworem centralnym, koło z poliamidu



70–120 kg

Obudowa: seria LRA/BRA, LKRA/BKRA

- tłoczona blacha stalowa, ocynkowana galwanicznie, pasywowana na niebiesko, nie zawiera chromu 6 (Cr6)

Obudowa skrętna:

- podwójne tożysko kulkowe w głowicy skrętnej
- wytrzymały sworzeń centralny
- specjalna metoda Blickle dynamicznego dociskania i zawalcowania gwarantuje wyjątkowo mały luz w głowicy skrętnej, łatwieżność oraz bardzo dużą trwałość
- blokada „stop-fix” z dźwignią z tworzywa sztucznego do serii LRA, stalowa dźwignia blokady do serii LKRA

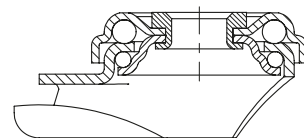
Koło: seria POA

- wysokiej jakości poliamid 6, odporny na uderzenia, twardość 70 Shore D, kolor czarny

Dodatkowe informacje:

- seria obudów: strona 86
- blokady: strona 112–113
- seria kół: strona 143
- rodzaje tożysk: strona 84–85

1



Zestawy skrętne	Zestawy stałe	Zestawy skrętne z blokadą „stop-fix”	Ø koła [mm]	Szerokość koła [mm]	Nośność [kg]	Rodzaj tożyska	Wysokość całkowita [mm]	Ø płyty [mm]	Ø otworu centralnego [mm]	Wysięg zestawu skrętnego [mm]
LRA-POA 35G		LRA-POA 35G-RA *	35	25	75	ślizgowe	50	43	11	15
LRA-POA 50G	BRA-POA 50G	LRA-POA 50G-FI **	50	18	75	ślizgowe	69	43	11	23
LKRA-POA 52G		LKRA-POA 52G-RA *	50	29	120	ślizgowe	70	57	13	29
LRA-POA 75G	BRA-POA 75G	LRA-POA 75G-FI **	75	23	75	ślizgowe	98	43	11	29
LKRA-POA 80G	BKRA-POA 80G	LKRA-POA 80G-FI	80	32	120	ślizgowe	108	57	13	40
LKRA-POA 80G-11		LKRA-POA 80G-11-FI	80	32	120	ślizgowe	108	57	11	40
LRA-POA 102G		LRA-POA 102G-FI **	100	22	70	ślizgowe	121	43	11	33
LKRA-POA 100K	BKRA-POA 100K	LKRA-POA 100K-FI	100	30	120	kulkowe (C)	133	57	13	40
LKRA-POA 100K-11		LKRA-POA 100K-11-FI	100	30	120	kulkowe (C)	133	57	11	40
LKRA-POA 100G	BKRA-POA 100G	LKRA-POA 100G-FI	100	32	120	ślizgowe	133	57	13	40
LKRA-POA 100G-11		LKRA-POA 100G-11-FI	100	32	120	ślizgowe	133	57	11	40
LKRA-POA 125K	BKRA-POA 125K	LKRA-POA 125K-FI	125	30	120	kulkowe (C)	158	57	13	40
LKRA-POA 125K-11		LKRA-POA 125K-11-FI	125	30	120	kulkowe (C)	158	57	11	40
LKRA-POA 125G	BKRA-POA 125G	LKRA-POA 125G-FI	125	32	120	ślizgowe	158	57	13	40
LKRA-POA 125G-11		LKRA-POA 125G-11-FI	125	32	120	ślizgowe	158	57	11	40
LKRA-POA 150G	BKRA-POA 150G	LKRA-POA 150G-FI	150	32	110	ślizgowe	182	57	13	40
LKRA-POA 150G-11		LKRA-POA 150G-11-FI	150	32	110	ślizgowe	182	57	11	40

* Wersja z blokadą „Radstop”

** Dźwignia blokady z tworzywa sztucznego, zobacz zdjęcie poniżej

Wersje ze stali nierdzewnej, patrz strona 396

Wersje / wyposażenie



	z dźwignią blokady z tworzywa sztucznego	blokada koła „Radstop”	z trzpieniem gwintowanym M10 x 30 M12 x 30	z trzpieniem wstawianym Ø 11 x 30,5	z mocowaniem rozporowym z tworzywa sztucznego	z mocowaniem rozporowym z metalu	odbojniki
Opis techniczny - na stronie			104	105	105	105	116
Rozszerzenie do symbolu:			-GS10 / -GS12	-ES	strona 148	strona 148	seria AG / ARG
Dostępne dla	seria LRA...-FI standardowo	seria LRA Ø 35 mm seria LKRA Ø 50 mm	-GS10: seria LRA -GS12: seria LKRA	seria LRA zestawy skrętne***	zestawy skrętne z otworem centralnym Ø 11 mm (z wyjątkiem Ø 35 mm)	zestawy skrętne z otworem centralnym Ø 11 mm (z wyjątkiem Ø 35 mm)	patrz strona 148

*** Adapter z tworzywa sztucznego do profili okrągłych, patrz strona 148

Seria LPA-POA, BPA-POA, LKPA-POA, BKPA-POA

Zestawy kołowe aparaturowe z płytą mocującą, koło z poliamidu

70–120 kg

Obudowa: seria LPA/BPA, LKPA/BKPA

- tłoczona blacha stalowa, ocynkowana galwanicznie, pasywowana na niebiesko, nie zawiera chromu 6 (Cr6)

Obudowa skrętna:

- podwójne łożysko kulkowe w głowicy skrętnej
- wytrzymały sworzeń centralny
- specjalna metoda Blickle dynamicznego dociskania i zawalcowania gwarantuje wyjątkowo mały luz w głowicy skrętnej, łatwieżność oraz bardzo dużą trwałość
- blokada „stop-fix” z dźwignią z tworzywa sztucznego do serii LPA, stalowa dźwignia blokady do serii LKPA

Koło: seria POA

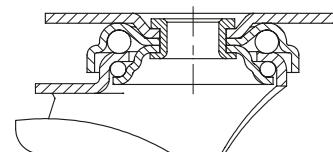
- wysokiej jakości poliamid 6, odporny na uderzenia, twardość 70 Shore D, kolor czarny

Dodatkowe informacje:

- seria obudów: strona 86
- blokady: strona 112–113
- seria kół: strona 143
- rodzaje łożysk: strona 84–85



1



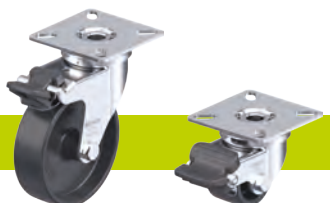
Zestawy skrętne	Zestawy stałe	Zestawy skrętne z blokadą „stop-fix”	Ø koła [mm]	Szerokość koła [mm]	Nośność [kg]	Rodzaj łożyska	Wysokość całkowita [mm]	Rozmiar płyty [mm]	Rozstaw otworów [mm]	Ø otworu [mm]	Wysięg zestawu skrętnego [mm]
LPA-POA 35G		LPA-POA 35G-RA *	35	25	75	ślizgowe	52	60 x 60	38 x 38 / 48 x 48	6,2	15
LPA-POA 50G	BPA-POA 50G	LPA-POA 50G-FI **	50	18	75	ślizgowe	71	60 x 60	38 x 38 / 48 x 48	6,2	23
LKPA-POA 52G		LKPA-POA 52G-RA *	50	29	120	ślizgowe	73	90 x 66	75 x 45 / 61 x 51	8,5	29
LPA-POA 75G	BPA-POA 75G	LPA-POA 75G-FI **	75	23	75	ślizgowe	100	60 x 60	38 x 38 / 48 x 48	6,2	29
LKPA-POA 80G	BKPA-POA 80G	LKPA-POA 80G-FI	80	32	120	ślizgowe	111	90 x 66	75 x 45 / 61 x 51	8,5	40
LPA-POA 102G		LPA-POA 102G-FI **	100	22	70	ślizgowe	123	60 x 60	38 x 38 / 48 x 48	6,2	33
LKPA-POA 100K	BKPA-POA 100K	LKPA-POA 100K-FI	100	30	120	kulkowe (C)	136	90 x 66	75 x 45 / 61 x 51	8,5	40
LKPA-POA 100G	BKPA-POA 100G	LKPA-POA 100G-FI	100	32	120	ślizgowe	136	90 x 66	75 x 45 / 61 x 51	8,5	40
LKPA-POA 125K	BKPA-POA 125K	LKPA-POA 125K-FI	125	30	120	kulkowe (C)	161	90 x 66	75 x 45 / 61 x 51	8,5	40
LKPA-POA 125G	BKPA-POA 125G	LKPA-POA 125G-FI	125	32	120	ślizgowe	161	90 x 66	75 x 45 / 61 x 51	8,5	40
LKPA-POA 150G	BKPA-POA 150G	LKPA-POA 150G-FI	150	32	110	ślizgowe	185	90 x 66	75 x 45 / 61 x 51	8,5	40

* Wersja z blokadą „Radstop”

** Dźwignia blokady z tworzywa sztucznego, zobacz zdjęcie poniżej

Wersje ze stali nierdzewnej, patrz strona 397

Wersje / wyposażenie



z dźwignią blokady z tworzywa sztucznego	blokada koła „Radstop”
--	------------------------

Opis techniczny - na stronie

Rozszerzenie do symbolu:

Dostępne dla	seria LPA...-FI standardowo	seria LPA Ø 35 mm seria LKPA Ø 50 mm
--------------	-----------------------------	---

Seria LMDA-POA

Podwójne zestawy kołowe aparaturowe z otworem centralnym, koła z poliamidu

80–100 kg

Obudowa: seria LMDA

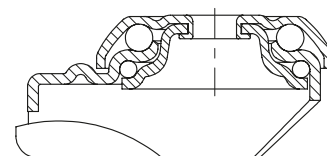
- tłoczona blacha stalowa, ocynkowana galwanicznie, pasywowana na niebiesko, nie zawiera chromu 6 (Cr6)
- podwójne łożysko kulkowe w głowicy skrętnej
- tłoczona głowica skrętna

Koło: seria POA

- wysokiej jakości poliamid 6, odporny na uderzenia, twardość 70 Shore D, kolor czarny

Dodatkowe informacje:

- seria obudów: strona 86
- blokady: strona 112–113
- seria kół: strona 143
- rodzaje łożysk: strona 84–85



Zestawy skrętne	Zestawy skrętne z blokadą „stop-fix”	Ø koła [mm]	Szerokość koła [mm]	Nośność [kg]	Rodzaj łożyska	Wysokość całkowita [mm]	Ø płyty [mm]	Ø otworu centralnego [mm]	Wysięg zestawu skrętnego [mm]
LMDA-POA 50G	LMDA-POA 50G-FI	50	2 x 18	80	ślizgowe	71	41	10,2	31
LMDA-POA 75G	LMDA-POA 75G-FI	75	2 x 23	100	ślizgowe	98	55	10,2	34

Seria LDA-POA

Podwójne zestawy kołowe aparaturowe z płytą mocującą, koła z poliamidu

80–100 kg



Obudowa: seria LDA

- tłoczona blacha stalowa, ocynkowana galwanicznie, pasywowana na niebiesko, nie zawiera chromu 6 (Cr6)
- podwójne łożysko kulkowe w głowicy skrętnej
- tłoczona głowica skrętna

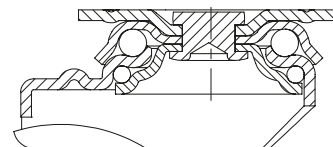
Koło: seria POA

- wysokiej jakości poliamid 6, odporny na uderzenia, twardość 70 Shore D, kolor czarny

Dodatkowe informacje:

- seria obudów: strona 86
- blokady: strona 112–113
- seria kół: strona 143
- rodzaje łożysk: strona 84–85

1



Zestawy skrętne	Zestawy skrętne z blokadą „stop-fix”	Ø koła [mm]	Szerokość koła [mm]	Nośność [kg]	Rodzaj łożyska	Wysokość całkowita [mm]	Rozmiar płyty [mm]	Rozstaw otworów [mm]	Ø otworu [mm]	Wysięg zestawu skrętnego [mm]
LDA-POA 50G	LDA-POA 50G-FI	50	2 x 18	80	ślizgowe	71	60 x 60	38 x 38 / 48 x 48	6,2	31
LDA-POA 75G	LDA-POA 75G-FI	75	2 x 23	100	ślizgowe	101	60 x 60	40 x 40 / 46 x 46	6,2	34

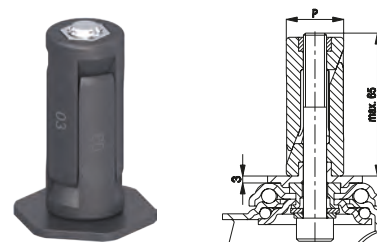
Wersje / wyposażenie zestawów kołowych aparaturowych

1

Mocowanie rozporowe z tworzywa sztucznego do profili okrągłych *

Rozszerzenie do symbolu serii LRA	Rozszerzenie do symbolu serii LKRA	Wymiar wewnętrzny profilu (P) [mm]	
-ER02	-ER12	Ø 20–25	<p>Dostępne dla wszystkich zestawów skrętnych serii LRA/LKRA z otworem centralnym Ø 11 mm.</p> <p>Zestaw skrętny i łącznik rozporowy są dopasowane kształtowo, aby zapobiec poluzowaniu mocowania. Maksymalna długość mocowania to 65 mm.</p> <p>Zwiększa całkowitą wysokość zestawów skrętnych o 3 mm.</p> <p>Szczegółowy opis: strona 105</p>
-ER03	-ER13	Ø 25–30	
-ER04	-ER14	Ø 30–35	
-ER05	-ER15	Ø 35–40	

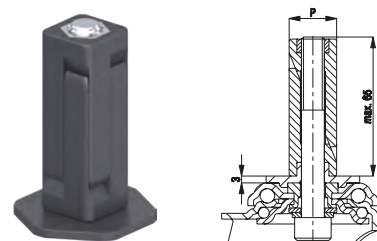
* Wersje odporne na korozję strona 398



Mocowanie rozporowe z tworzywa sztucznego do profili kwadratowych *

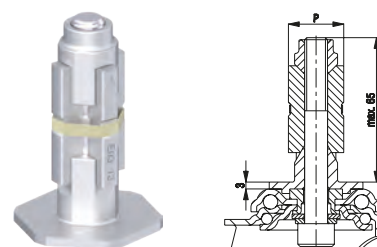
Rozszerzenie do symbolu serii LRA	Rozszerzenie do symbolu serii LKRA	Wymiar wewnętrzny profilu (P) [mm]	
-EV02	-EV12	□ 18–21	<p>Dostępne dla wszystkich zestawów skrętnych serii LRA/LKRA z otworem centralnym Ø 11 mm.</p> <p>Zestaw skrętny i łącznik rozporowy są dopasowane kształtowo, aby zapobiec poluzowaniu mocowania. Maksymalna długość mocowania to 65 mm.</p> <p>Zwiększa całkowitą wysokość zestawów skrętnych o 3 mm.</p> <p>Szczegółowy opis: strona 105</p>
-EV03	-EV13	□ 21–25	
-EV04	-EV14	□ 25–29	
-EV05	-EV15	□ 29–32	
-EV07	-EV17	□ 32–38,5	
	-EV18	□ 35,5–41	

* Wersje odporne na korozję strona 398



Mocowanie rozporowe do profili okrągłych i kwadratowych

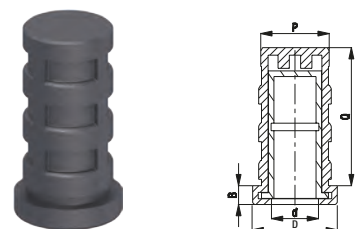
Rozszerzenie do symbolu serii LRA	Rozszerzenie do symbolu serii LKRA	Wymiar wewnętrzny profilu okrągłego (P) [mm]	Wymiar wewnętrzny profilu kwadratowego (P) [mm]	
-E01	-E11	Ø 17–19	□ 17–19	<p>Dostępne dla wszystkich zestawów skrętnych serii LRA/LKRA z otworem centralnym Ø 11 mm.</p> <p>Zestaw skrętny i łącznik rozporowy są dopasowane kształtowo, aby zapobiec poluzowaniu mocowania. Maksymalna długość mocowania to 65 mm.</p> <p>Zwiększa całkowitą wysokość zestawów skrętnych o 3 mm.</p> <p>Szczegółowy opis: strona 105</p>
-E02	-E12	Ø 20–25	□ 18–21	
-E03	-E13	Ø 25–30	□ 21–25	
-E04	-E14	Ø 30–35	□ 25–29	
-E05	-E15	Ø 35–40	□ 29–32	
-E07	-E17	Ø 39–45	□ 32–38,5	



Adapter z tworzywa sztucznego do profilu okrągłego

Symbol	Wymiar wewnętrzny profilu okrągłego (P) [mm]	Średnica wewnętrzna Ø (D) x wysokość (B) [mm]	Długość mocowania adaptera (Q) [mm]	
RHR 20-18/11A	Ø 18,0	Ø 20,0 x 5,0	42	<p>Dostępny dla wszystkich zestawów skrętnych z trzpieniem wstawianym Ø (d) 11 x 30,5 mm serii LRA.</p> <p>Szczegółowy opis: strona 105</p>
RHR 22-19/11A	Ø 19,0	Ø 22,0 x 5,0	42	

Inne wymiary są dostępne na zapytanie.



Odbojniki do profili okrągłych i kwadratowych

Symbol	Ø odbojnika (D) [mm]	Wysokość odbojnika (T1) [mm]	Otwór (d) [mm]	
Odbojniki z tworzywa sztucznego (polietylen)				
AG 100/R25	100	17,5	Ø 25	<p>Odbojniki zmniejszają ryzyko uszkodzenia ścian i pojazdów w przypadku kolizji. Odbojniki do profili okrągłych i kwadratowych są mocowane w wewnętrznej części pojazdów wykonanych z profilu.</p> <p>Seria AG: Wykonane z polietylenu, twardość 48 Shore D, kolor srebrnoszary RAL 7001, niebrudzące.</p> <p>Seria ARG: Wykonane z pełnej gumy, twardość 75 Shore A, kolor szary, niebrudzące.</p> <p>Szczegółowy opis: strona 116</p>
AG 100/V25	100	17,5	□ 25 x 25	
AG 125/R25	125	17,5	Ø 25	
AG 125/V25	125	17,5	□ 25 x 25	
Odbojniki z pełnej gumy				
ARG 75/R10	75	23	Ø 10	
ARG 100/R26	100	23	Ø 26	
ARG 100/R32	100	23	Ø 32	
ARG 125/R26	125	23	Ø 26	
ARG 125/R32	125	23	Ø 32	

Inne wymiary i kolory są dostępne na zapytanie.

